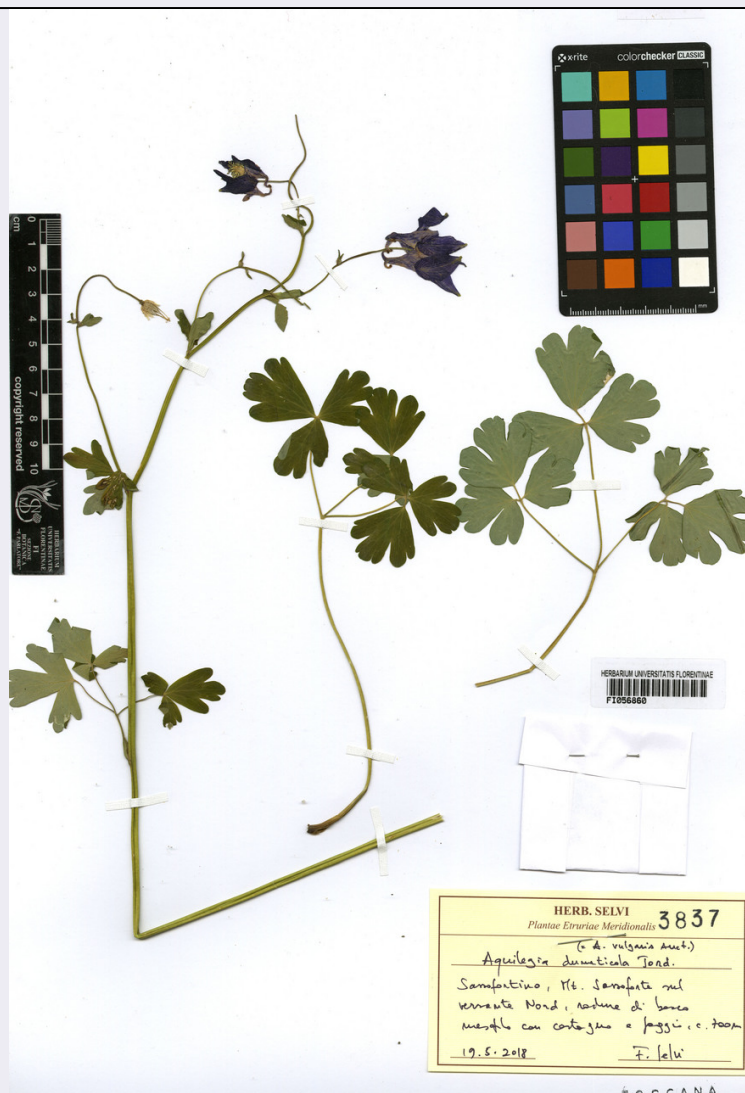


SCHEDA



CD - CODICI

TSK - Tipo scheda BNB

LIR - Livello ricerca C

NCT - CODICE UNIVOCO

NCTR - Codice regione 09

NCTN - Numero catalogo generale 1142633

ESC - Ente schedatore UniFI

ECP - Ente competente S156

AC - ALTRI CODICI

ACE - Codice erbario HCI

ACI - Codice internazionale erbario FI

ACK - Codice campione FI056860

OG - OGGETTO

OGT - OGGETTO

OGTD - Definizione campione

OGTE - Denominazione

erbario	Erbario Centrale Italiano - Herbarium Centrale Italicum
OGTR - Tipologia erbario	erbario generale
OGTC - Denominazione collezione/ raccolta	FI
OGTO - Tipologia contenitore	fascicolo
OGTK - Tipologia campione	essiccato

SB - SISTEMATICA-BOTANICA

SBS - SISTEMATICA

SBSF - Famiglia	RANUNCULACEAE
SBSN - Numero genere	23
SBSC - Schema sistematico di riferimento	Durand, Théophile (1888) Index generum phanerogamorum usque ad finem anni 1887 promulgatorum in Benthami et Hookeri "Genera plantarum" fundatus, cum numero specierum synonymis et area geographica. Bruxellis: Sumptibus auctoris.

NBN - NOMENCLATURA

NBNA - Specie nome completo	Aquilegia dumeticola
------------------------------------	----------------------

ABC - ACCESSORE E DATA

ABCA - Accessore	SELVI, Federico
ABCF - Data esatta	11/06/2019

LR - DATI DI RACCOLTA

LRV - LOCALITA' DI RACCOLTA

LRVT - Tipo di localizzazione	località di raccolta - dati storici
LRVK - Continente	Europa
LRVS - Stato	ITALIA
LRVR - Regione	Toscana
LRVL - Località	Sassofortino, Mt. Sassoforte sul versante nord, radure di bosco mesofilo con castagno e faggio, c. 700 m
LRL - Altra località	ITALIANA

LRD - LEGIT E DATA

LRDA - Legit	SELVI, Federico
LRDF - Data esatta	19/05/2018

LC - LOCALIZZAZIONE GEOGRAFICO-AMMINISTRATIVA

PVC - LOCALIZZAZIONE GEOGRAFICO-AMMINISTRATIVA ATTUALE

PVCS - Stato	ITALIA
PVCR - Regione	Toscana
PVCP - Provincia	FI
PVCC - Comune	Firenze

LDC - COLLOCAZIONE SPECIFICA

MT - DATI TECNICI

MIS - MISURE

MISU - Unità	cm
---------------------	----

MISA - Altezza	45
MIST - Validità	ca. (dimensioni foglio d'erbario)
MIS - MISURE	
MISU - Unità	cm
MISL - Larghezza	30
MIST - Validità	ca. (dimensioni foglio d'erbario)
CO - CONSERVAZIONE	
STC - STATO DI CONSERVAZIONE	
STCC - Stato di conservazione	buono
TU - CONDIZIONE GIURIDICA E VINCOLI	
CDG - CONDIZIONE GIURIDICA	
CDGG - Indicazione generica	proprietà Ente pubblico non territoriale
DO - FONTI E DOCUMENTI DI RIFERIMENTO	
FTA - DOCUMENTAZIONE FOTOGRAFICA	
FTAX - Genere	documentazione allegata
FTAP - Tipo	fotografia digitale (file)
FTAA - Autore	Donatelli, Anna
FTAD - Data	2019/09/09
FTAN - Codice identificativo	UniFIFI056860
AD - ACCESSO AI DATI	
ADS - SPECIFICHE DI ACCESSO AI DATI	
ADSP - Profilo di accesso	2
ADSM - Motivazione	scheda contenente dati personali
CM - COMPILAZIONE	
CMP - COMPILAZIONE	
CMPD - Data	2019
CMPN - Nome	Cecchi, Lorenzo
FUR - Funzionario responsabile	Di Ciommo, Angela
AN - ANNOTAZIONI	