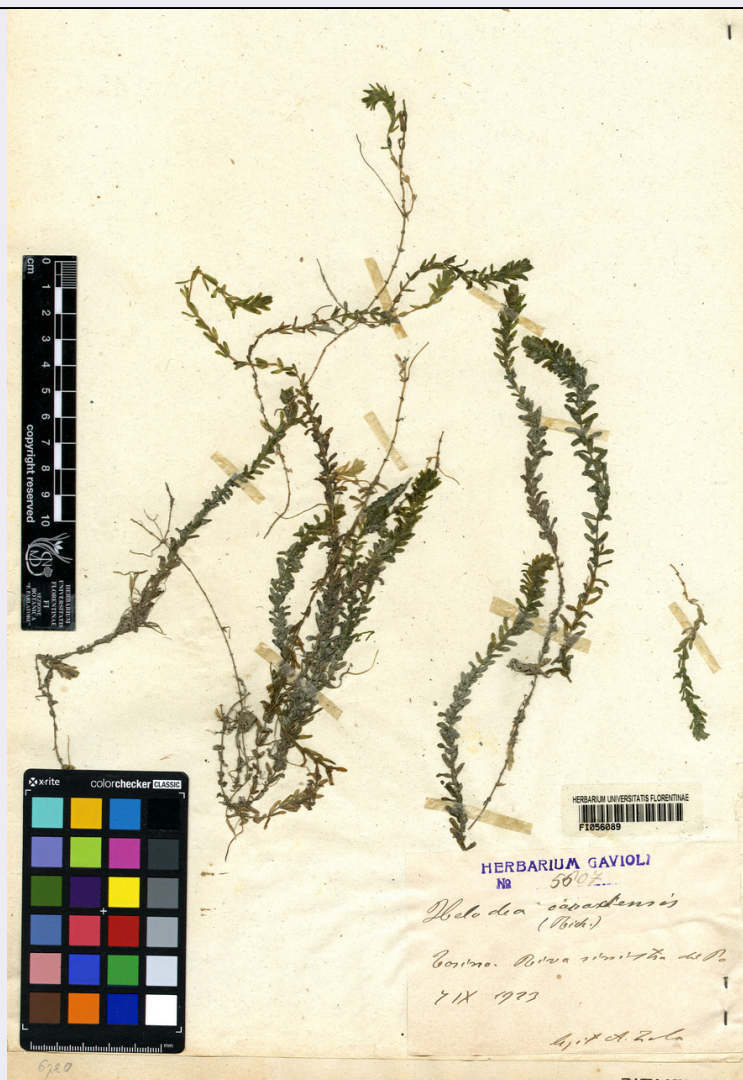


# SCHEDA



## CD - CODICI

TSK - Tipo scheda BNB

LIR - Livello ricerca C

### NCT - CODICE UNIVOCO

NCTR - Codice regione 09

NCTN - Numero catalogo generale 1142410

ESC - Ente schedatore UniFI

ECP - Ente competente S156

## AC - ALTRI CODICI

ACE - Codice erbario HCI

ACI - Codice internazionale erbario FI

ACK - Codice campione FI056089

## OG - OGGETTO

### OGT - OGGETTO

OGTD - Definizione campione

OGTE - Denominazione erbario Erbario Centrale Italiano - Herbarium Centrale Italicum

<b>OGTR - Tipologia erbario</b>	erbario generale
<b>OGTC - Denominazione collezione/ raccolta</b>	FI
<b>OGTO - Tipologia contenitore</b>	fascicolo
<b>OGTK - Tipologia campione</b>	essiccato

### SB - SISTEMATICA-BOTANICA

#### SBS - SISTEMATICA

**SBSF - Famiglia** HYDROCHARITACEAE

#### NBN - NOMENCLATURA

**NBNA - Specie nome completo** Elodea canadensis

### LR - DATI DI RACCOLTA

#### LRV - LOCALITA' DI RACCOLTA

**LRVT - Tipo di localizzazione** località di raccolta - dati storici

**LRVK - Continente** Europa

**LRVS - Stato** ITALIA

**LRVR - Regione** Piemonte

**LRVL - Località** Torino. Riva sinistra del Po

**LRL - Altra località** ITALIANA

#### LRD - LEGIT E DATA

**LRDA - Legit** ZOLA, A.

**LRDF - Data esatta** 07/09/1923

### LC - LOCALIZZAZIONE GEOGRAFICO-AMMINISTRATIVA

#### PVC - LOCALIZZAZIONE GEOGRAFICO-AMMINISTRATIVA ATTUALE

**PVCS - Stato** ITALIA

**PVCR - Regione** Toscana

**PVCP - Provincia** FI

**PVCC - Comune** Firenze

#### LDC - COLLOCAZIONE SPECIFICA

### MT - DATI TECNICI

#### MIS - MISURE

**MISU - Unità** cm

**MISA - Altezza** 45

**MIST - Validità** ca. (dimensioni foglio d'erbario)

#### MIS - MISURE

**MISU - Unità** cm

**MISL - Larghezza** 30

**MIST - Validità** ca. (dimensioni foglio d'erbario)

### CO - CONSERVAZIONE

#### STC - STATO DI CONSERVAZIONE

**STCC - Stato di**

<b>conservazione</b>	buono
<b>TU - CONDIZIONE GIURIDICA E VINCOLI</b>	
<b>CDG - CONDIZIONE GIURIDICA</b>	
<b>CDGG - Indicazione generica</b>	proprietà Ente pubblico non territoriale
<b>DO - FONTI E DOCUMENTI DI RIFERIMENTO</b>	
<b>FTA - DOCUMENTAZIONE FOTOGRAFICA</b>	
<b>FTAX - Genere</b>	documentazione allegata
<b>FTAP - Tipo</b>	fotografia digitale (file)
<b>FTAA - Autore</b>	Donatelli, Anna
<b>FTAD - Data</b>	2019/07/17
<b>FTAN - Codice identificativo</b>	UniFIFI056089
<b>AD - ACCESSO AI DATI</b>	
<b>ADS - SPECIFICHE DI ACCESSO AI DATI</b>	
<b>ADSP - Profilo di accesso</b>	2
<b>ADSM - Motivazione</b>	scheda contenente dati personali
<b>CM - COMPILAZIONE</b>	
<b>CMP - COMPILAZIONE</b>	
<b>CMPD - Data</b>	2019
<b>CMPN - Nome</b>	Donatelli, Anna
<b>FUR - Funzionario responsabile</b>	Di Ciommo, Angela
<b>AN - ANNOTAZIONI</b>	