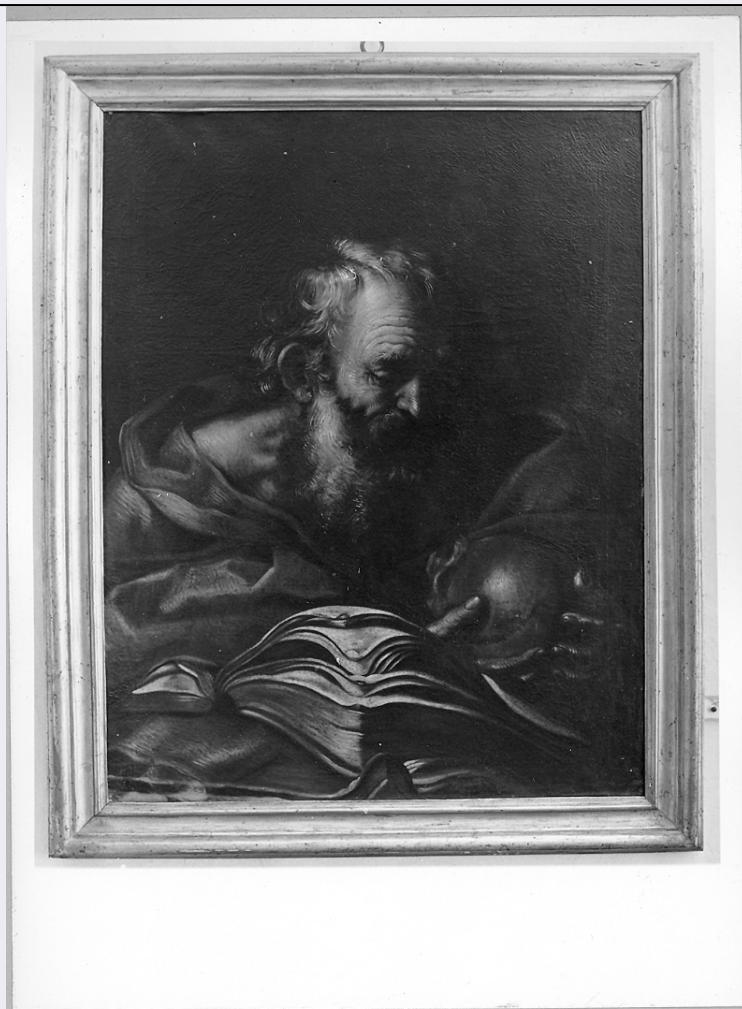


SCHEDA



CD - CODICI

TSK - Tipo di scheda OAC

LIR - Livello ricerca P

NCT - CODICE UNIVOCO

NCTR - Codice regione 11

NCTN - Numero catalogo generale 00371377

ESC - Ente schedatore S263

ECP - Ente competente S263

AU - DEFINIZIONE CULTURALE

AUT - AUTORE

AUTN - Nome scelto Bianchini Guelfo

AUTA - Dati anagrafici 1937/ 1997

AUTH - Sigla per citazione 70004333

OG - OGGETTO

OGT - OGGETTO

OGTD - Definizione tela dipinta

LC - LOCALIZZAZIONE

PVC - LOCALIZZAZIONE GEOGRAFICO-AMMINISTRATIVA ATTUALE

PVCS - Stato ITALIA

PVCR - Regione	Marche
PVCP - Provincia	AN
PVCC - Comune	Fabriano
LDC - COLLOCAZIONE SPECIFICA	
LDCT - Tipologia	museo
LDCQ - Qualificazione	d'arte
LDCN - Denominazione attuale	Museo Guelfo
LDCU - Indirizzo	Via Cesare Battisti, 31
LDCM - Denominazione raccolta	Collezione Guelfo e Marisa Bianchini
LDCS - Specifiche	Sala 1
DT - CRONOLOGIA	
DTZ - CRONOLOGIA GENERICA	
DTZG - Secolo	XX
DTS - CRONOLOGIA SPECIFICA	
DTSI - Da	1970
DTSF - A	1970
MT - DATI TECNICI	
MTC - MATERIALI/ALLESTIMENTO	
MTCI - Materiali, tecniche, strumentazione	colori a tempera e colori acrilici su tela
MIS - MISURE	
MISU - Unità	cm
MISA - Altezza	100
MISL - Larghezza	150
CO - CONSERVAZIONE	
STC - STATO DI CONSERVAZIONE	
STCC - Stato di conservazione	buono
STCM - Modalità di conservazione	Si raccomanda una periodica operazione di spolveratura dell'opera al fine di evitare la formazione di deposito coerente e non coerente di particolato. Si raccomanda la conservazione dell'opera entro le condizioni di temperatura e umidità relativa individuate dall'atto di indirizzo degli standard museali.
DA - DATI ANALITICI	
DES - DESCRIZIONE	
DESO - Descrizione dell'opera	Dipinto su tela con soggetto astratto. La tela è libera, non è presente telaio, l'unica forma di vincolo è un'asta in legno della stessa lunghezza della tela posta sul lato superiore.
ISR - ISCRIZIONI	
ISRS - Tecnica di scrittura	a pennello
ISRP - Posizione	in basso, a destra
ISRI - Trascrizione	Guelfo 70
TU - CONDIZIONE GIURIDICA E VINCOLI	

ACQ - ACQUISIZIONE

ACQT - Tipo acquisizione	donazione
ACQN - Nome	Bianchini Marisa
ACQD - Data acquisizione	04/01/2019
ACQL - Luogo acquisizione	Fabriano

CDG - CONDIZIONE GIURIDICA

CDGG - Indicazione generica	proprietà Ente pubblico territoriale
CDGS - Indicazione specifica	Comune di Fabriano

DO - FONTI E DOCUMENTI DI RIFERIMENTO**FTA - DOCUMENTAZIONE FOTOGRAFICA**

FTAX - Genere	documentazione allegata
FTAP - Tipo	fotografia digitale (file)
FTAA - Autore	Ciabochi, Claudio
FTAN - Codice identificativo	1100371377_FTA_001.JPG
BIL - Citazione completa	Guelfo, a cura di Simongini Gabriele, Milano, Electa, 2007

AD - ACCESSO AI DATI**ADS - SPECIFICHE DI ACCESSO AI DATI**

ADSP - Profilo di accesso	1
ADSM - Motivazione	scheda contenente dati liberamente accessibili

CM - COMPILAZIONE**CMP - COMPILAZIONE**

CMPD - Data	2019
CMPN - Nome	Cialoni, Francesca
FUR - Funzionario responsabile	Moriconi, Pierluigi