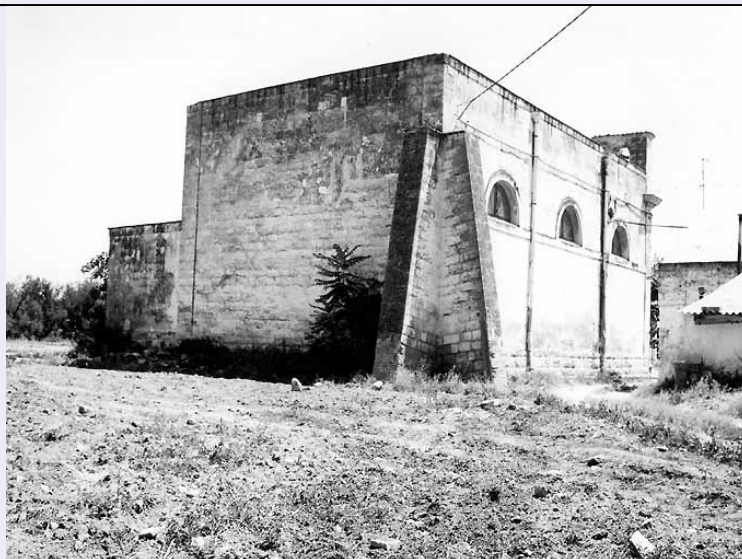


SCHEDA



CD - CODICI

TSK - Tipo scheda	A
LIR - Livello ricerca	P
NCT - CODICE UNIVOCO	
NCTR - Codice regione	16
NCTN - Numero catalogo generale	00039551
ESC - Ente schedatore	S278
ECP - Ente competente	S157

RV - RELAZIONI

RSE - RELAZIONI DIRETTE

RSER - Tipo relazione	bene composto
RSET - Tipo scheda	A
RSEC - Codice bene	1600040023

RSE - RELAZIONI DIRETTE

RSER - Tipo relazione	bene composto
RSET - Tipo scheda	A
RSEC - Codice bene	1600040024

OG - OGGETTO

OGT - OGGETTO

OGTD - Definizione tipologica	chiesa
OGTN - Denominazione	CHIESA DI MONTALTINO

LC - LOCALIZZAZIONE GEOGRAFICO-AMMINISTRATIVA

PVC - LOCALIZZAZIONE GEOGRAFICO-AMMINISTRATIVA

PVCS - Stato	ITALIA
PVCR - Regione	Puglia
PVCP - Provincia	BT
PVCC - Comune	Barletta

PVL - Altra località	MONTALTINO
CST - CENTRO STORICO	
CSTA	capoluogo municipale
SET - SETTORE	
SETT - Tipo	TP
CS - LOCALIZZAZIONE CATASTALE	
CTL - Tipo di localizzazione	localizzazione fisica
CTS - LOCALIZZAZIONE CATASTALE	
CTSC - Comune	Barletta
CTSF - Foglio/Data	059
CTSN - Particelle	54
GP - GEOREFERENZIAZIONE TRAMITE PUNTO	
GPI - Identificativo Punto	1
GPL - Tipo di localizzazione	localizzazione fisica
GPD - DESCRIZIONE DEL PUNTO	
GPDP - PUNTO	
GPDPX - Coordinata X	16.226587
GPDPY - Coordinata Y	41.289908
GPM - Metodo di georeferenziazione	punto esatto
GPT - Tecnica di georeferenziazione	rilievo da cartografia senza sopralluogo
GPP - Proiezione e Sistema di riferimento	WGS84
GPB - BASE DI RIFERIMENTO	
GPBB - Descrizione sintetica	PCN servizi wms
GPBT - Data	NR
AU - DEFINIZIONE CULTURALE	
ATB - AMBITO CULTURALE	
ATBR - Riferimento all'intervento	costruzione
ATBD - Denominazione	maestranze pugliesi
ATBM - Fonte dell'attribuzione	contesto
RE - NOTIZIE STORICHE	
REN - NOTIZIA	
RENR - Riferimento	chiesa
RENS - Notizia sintetica	costruzione
RENN - Notizia	La prima fase costruttiva della chiesa risale, come attesta il basamento in pietra dell'altare maggiore alla fine del 1700.
RENF - Fonte	NR
REL - CRONOLOGIA, ESTREMO REMOTO	
RELS - Secolo	XVIII
RELF - Frazione di secolo	fine

RELI - Data	1790/00/00
REV - CRONOLOGIA, ESTREMO RECENTE	
REVS - Secolo	XVIII
REVF - Frazione di secolo	fine
REVI - Data	1799/00/00
PN - PIANTA	
PNR - Riferimento alla parte	intero bene
PNT - PIANTA	
PNTS - Schema	basilicale, ad una navata
PNTE - Dati icnografici significativi	appendice quadrata (sacrestia)
SV - STRUTTURE VERTICALI	
SVC - TECNICA COSTRUTTIVA	
SVCU - Ubicazione	intero bene
SVCC - Genere	muratura e contrafforti
SVCQ - Qualificazione del genere	con basamento
SVCM - Materiali	tufo
SVCM - Materiali	pietra
SO - STRUTTURE DI ORIZZONTAMENTO	
SOU - Ubicazione	sacrestia
SOF - TIPO	
SOFG - Genere	volta
SOFF - Forma	a botte
CP - COPERTURE	
CPU - Ubicazione	chiesa
CPF - CONFIGURAZIONE ESTERNA	
CPFG - Genere	a tetto
CPFF - Forma	a falde
CPM - MANTO DI COPERTURA	
CPMR - Riferimento	intera copertura
CPMT - Tipo	manto
CPMQ - Qualificazione del tipo	coppi
PV - PAVIMENTI E PAVIMENTAZIONI	
PVM - PAVIMENTI E PAVIMENTAZIONI	
PVMU - Ubicazione	intero bene
PVMG - Genere	in cemento ad inerte grosso (in battuto)
DE - ELEMENTI DECORATIVI	
DEC - ELEMENTI DECORATIVI	
DECU - Ubicazione	prospetto principale, portale
DECL - Collocazione	esterna
DECT - Tipo	timpano

DECM - Materiali	pietra
DEC - ELEMENTI DECORATIVI	
DECU - Ubicazione	prospetti laterali
DECL - Collocazione	esterna
DECT - Tipo	finestroni semicircolari
DEC - ELEMENTI DECORATIVI	
DECU - Ubicazione	altare, basamento
DECL - Collocazione	interna
DECT - Tipo	decorazione
DECQ - Qualificazione del tipo	a basole sagomate
DECM - Materiali	pietra
DEC - ELEMENTI DECORATIVI	
DECU - Ubicazione	prospetto principale
DECL - Collocazione	esterna
DECT - Tipo	timpano
LI - ISCRIZIONI, LAPIDI, STEMMI	
LSI - ISCRIZIONI, LAPIDI, STEMMI	
LSIU - Ubicazione	sui tre altari laterali
LSIG - Genere	lapide (3)
LSIT - Tipo	lapidi di intestazione di cui 2 alla SS. Vergine, 1 a S. Giuseppe e a S. Francesca, in memoria dei genitori Giuseppe Carcano e Maria Codignac, baroni di Belladifesa
LSI - ISCRIZIONI, LAPIDI, STEMMI	
LSIU - Ubicazione	prospetto principale, timpano
LSIG - Genere	stemma
CO - CONSERVAZIONE	
STC - STATO DI CONSERVAZIONE	
STCR - Riferimento alla parte	strutture sotterranee
STCC - Stato di conservazione	buono
US - UTILIZZAZIONI	
USA - USO ATTUALE	
USAR - Riferimento alla parte	intero bene
USAD - Uso	nessuno
USO - USO STORICO	
USOR - Riferimento alla parte	intero bene
USOC - Riferimento cronologico	destinazione originaria (XVIII, fine)
USOD - Uso	chiesa
TU - CONDIZIONE GIURIDICA E VINCOLI	

CDG - CONDIZIONE GIURIDICA

CDGG - Indicazione generica	proprietà privata
------------------------------------	-------------------

NVC - PROVVEDIMENTI DI TUTELA

NVCT - Tipo provvedimento	ope legis (L.1089/1939 art.4)
----------------------------------	-------------------------------

NVCE - Estremi provvedimento	1997/09/29
-------------------------------------	------------

DO - FONTI E DOCUMENTI DI RIFERIMENTO**FTA - DOCUMENTAZIONE FOTOGRAFICA**

FTAX - Genere	documentazione allegata
----------------------	-------------------------

FTAP - Tipo	fotografia B/N
--------------------	----------------

FTAN - Codice identificativo	SBAAASBA54395/D
-------------------------------------	-----------------

FTAT - Note	veduta d'insieme
--------------------	------------------

FTA - DOCUMENTAZIONE FOTOGRAFICA

FTAX - Genere	documentazione allegata
----------------------	-------------------------

FTAP - Tipo	fotografia B/N
--------------------	----------------

FTAN - Codice identificativo	SBAAASBA54396/D
-------------------------------------	-----------------

FTAT - Note	veduta d'insieme
--------------------	------------------

FTA - DOCUMENTAZIONE FOTOGRAFICA

FTAX - Genere	documentazione allegata
----------------------	-------------------------

FTAP - Tipo	fotografia B/N
--------------------	----------------

FTAN - Codice identificativo	SBAAASBA228381/D
-------------------------------------	------------------

FTAT - Note	prospetto principale
--------------------	----------------------

FTA - DOCUMENTAZIONE FOTOGRAFICA

FTAX - Genere	documentazione allegata
----------------------	-------------------------

FTAP - Tipo	fotografia B/N
--------------------	----------------

FTAN - Codice identificativo	SBAAASBA228382/D
-------------------------------------	------------------

FTAT - Note	prospetto laterale sinistro
--------------------	-----------------------------

FTA - DOCUMENTAZIONE FOTOGRAFICA

FTAX - Genere	documentazione allegata
----------------------	-------------------------

FTAP - Tipo	fotografia B/N
--------------------	----------------

FTAN - Codice identificativo	SBAAASBA228383/D
-------------------------------------	------------------

FTAT - Note	prospetto posteriore
--------------------	----------------------

FNT - FONTI E DOCUMENTI

FNTP - Tipo	riproduzione del provvedimento di tutela
--------------------	--

FNTD - Data	1997/09/29
--------------------	------------

FNTN - Nome archivio	Ufficio vincoli monumentali SABAP FG
-----------------------------	--------------------------------------

FNTS - Posizione	NR
-------------------------	----

FNTI - Codice identificativo	New_1595334850889
-------------------------------------	-------------------

BIB - BIBLIOGRAFIA

BIBX - Genere	bibliografia specifica
----------------------	------------------------

BIBA - Autore	Loffredo S.
----------------------	-------------

BIBD - Anno di edizione	1970
--------------------------------	------

BIBH - Sigla per citazione	NR
BIB - BIBLIOGRAFIA	
BIBX - Genere	bibliografia specifica
BIBA - Autore	Santeramo S.
BIBD - Anno di edizione	1926
BIBH - Sigla per citazione	NR
BIB - BIBLIOGRAFIA	
BIBX - Genere	bibliografia specifica
BIBA - Autore	Pergamene Barletta, voll. VIII, X, XIV, XIX
BIBD - Anno di edizione	NR
BIBH - Sigla per citazione	NR
AD - ACCESSO AI DATI	
ADS - SPECIFICHE DI ACCESSO AI DATI	
ADSP - Profilo di accesso	1
ADSM - Motivazione	scheda contenente dati liberamente accessibili
CM - COMPILAZIONE	
CMP - COMPILAZIONE	
CMPD - Data	1980
CMPN - Nome	Scionti M.
CMPN - Nome	Di Paola F.
FUR - Funzionario responsabile	NR (recupero pregresso)
RVM - TRASCRIZIONE PER INFORMATIZZAZIONE	
RVMD - Data	1998
RVMN - Nome	D'Alesio M.V.
AGG - AGGIORNAMENTO - REVISIONE	
AGGD - Data	2011
AGGN - Nome	Rinaldi, Francesco
AGGF - Funzionario responsabile	Vella, Anna
AGG - AGGIORNAMENTO - REVISIONE	
AGGD - Data	2020
AGGN - Nome	Trotta, Roberto
AGGF - Funzionario responsabile	Muntoni, Italo Maria
AGGF - Funzionario responsabile	Rociola, Giuseppe Francesco
AN - ANNOTAZIONI	
OSS - Osservazioni	la chiesa è situata all'interno del borgo-villaggio di Montaltino