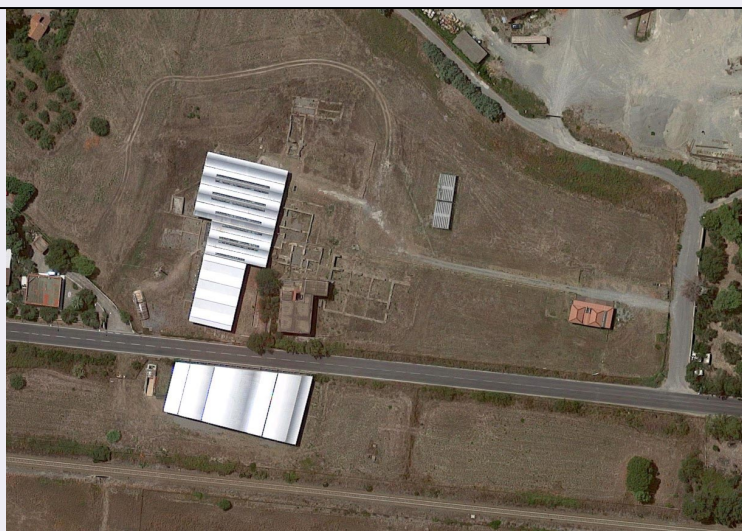


SCHEDA



CD - CODICI

TSK - Tipo Scheda MA

LIR - Livello ricerca P

NCT - CODICE UNIVOCO

NCTR - Codice regione 18

NCTN - Numero catalogo generale 00167031

ESC - Ente schedatore S285

ECP - Ente competente S285

AC - ALTRI CODICI

ACS - SCHEDE CORRELATE

ACSE - Ente ISCR

ACSC - Codice 284420

ACSS - Specifiche Scheda realizzata nell'ambito di Vincoli in Rete (<http://vincoliinrete.beniculturali.it>)

ACS - SCHEDE CORRELATE

ACSE - Ente ISCR

ACSC - Codice 1ICR0022388AAAA

ACSS - Specifiche Scheda realizzata nell'ambito della Carta del Rischio (<http://www.cartadelrischio.it>)

OG - OGGETTO

OGT - OGGETTO

OGTD - Definizione villa

OGTC - Categoria di appartenenza struttura abitativa

OGTF - Funzione abitativa

OGTN - Denominazione /dedicazione Villa romana di Casignana

LC - LOCALIZZAZIONE GEOGRAFICO-AMMINISTRATIVA

PVC - LOCALIZZAZIONE GEOGRAFICO-AMMINISTRATIVA

PVCS - Stato	ITALIA
PVCR - Regione	Calabria
PVCP - Provincia	RC
PVCC - Comune	Casignana
PVCL - Località	Palazzi
PVCI - Indirizzo	Via San Giovanni Paolo II
PVCV - Altre vie di comunicazione	Strada Statale Jonica SS 106

CS - LOCALIZZAZIONE CATASTALE

CTL - Tipo di localizzazione	localizzazione fisica
CTS - LOCALIZZAZIONE CATASTALE	
CTSC - Comune	Casignana
CTSF - Foglio/Data	14
CTSN - Particelle	17, 21-25, 27, 112
CTSP - Proprietari	Comune di Casignana

GP - GEOREFERENZIAZIONE TRAMITE PUNTO

GPI - Identificativo punto	2
GPL - Tipo di localizzazione	localizzazione fisica
GPD - DESCRIZIONE DEL PUNTO	
GPDP - PUNTO	
GPDPX - Coordinata X	16.158128
GPDPY - Coordinata Y	38.117673
GPM - Metodo di georeferenziazione	punto approssimato
GPT - Tecnica di georeferenziazione	rilievo da cartografia senza sopralluogo
GPP - Proiezione e Sistema di riferimento	WGS84
GPB - BASE DI RIFERIMENTO	
GPBB - Descrizione sintetica	Google maps
GPBT - Data	2019

DT - CRONOLOGIA

DTZ - CRONOLOGIA GENERICA	
DTZG - Fascia cronologica di riferimento	III-IV
DTS - CRONOLOGIA SPECIFICA	
DTSI - Da	201
DTSV - Validità	post
DTSF - A	400
DTSL - Validità	ante
DTM - Motivazione cronologia	analisi dei materiali
DTM - Motivazione cronologia	analisi delle strutture murarie
DTM - Motivazione cronologia	analisi tipologica

AU - DEFINIZIONE CULTURALE

ATB - AMBITO CULTURALE

ATBD - Denominazione ambito romano imperiale

ATBM - Motivazione dell'attribuzione analisi tipologica

ATBM - Motivazione dell'attribuzione confronto

ATBM - Motivazione dell'attribuzione contesto

MT - DATI TECNICI**MIS - MISURE**

MISU - Unità m

MISL - Larghezza 24.50

MISN - Lunghezza 41.50

CO - CONSERVAZIONE**STC - STATO DI CONSERVAZIONE**

STCC - Stato di conservazione buono

STCS - Indicazioni specifiche La parte sud est del complesso conserva solo le fondazioni e i primi filari dell'elevato; quella nord ed ovest l'elevato da 70 cm fino ad un massimo di 2 m.

RS - RESTAURI**RST - RESTAURI**

RSTD - Data 2002

RSTS - Situazione Pulizia e consolidamento del mosaico pavimentale dell'ambiente delle "quattro stagioni"

RSTE - Ente responsabile Istituto Centrale per il Restauro

DA - DATI ANALITICI**DES - DESCRIZIONE**

DESO - Descrizione Parte orientale di un'ampia villa che raggiunge la massima espansione per ampliamenti successivi a partire da un nucleo originario al limite meridionale del settore. Si distinguono tre nuclei affiancati, affacciati su un largo corridoio porticato alle estremità del quale si dispongono due esedre semicircolari. Nucleo meridionale: quattro piccoli ambienti rettangolari. Nucleo centrale: grande aula absidata. Nucleo settentrionale: due ampi ambienti in asse fiancheggiati da piccole stanze.

PNT - DOCUMENTAZIONE GRAFICA DI RIFERIMENTO

PNT0 - Specifiche Edificio rettangolare con avancorpi semicircolari.

FNS - FONDAZIONI

FNSP - Posizione intero bene

FNST - Tipo lineare continua

FNSM - Materiale impiegato ciottoli

FNSC - Tecnica costruttiva muratura a sacco

ELE - ELEVATI

ELEP - Posizione ambienti a sud

ELEX ciottoli, laterizio

ELEL - Componenti materiale edilizio legante	calce, sabbia
ELEE - Descrizione materiale edilizio legante	Malta grigio chiaro con spessore 3.5 cm
ELEM - Descrizione del paramento	Paramenti in ciottoli con ammorsature agli angoli e negli stipiti in mattoni.
ELE - ELEVATI	
ELEP - Posizione	ambienti centro e nord prima fase
ELEX	ciottoli, laterizi
ELEL - Componenti materiale edilizio legante	calce, sabbia
ELEE - Descrizione materiale edilizio legante	Malta grigia.
ELEM - Descrizione del paramento	Ricorsi di ciottoli e laterizi alternati, andamento irregolare.
ELE - ELEVATI	
ELEP - Posizione	ambienti centro e nord seconda fase
ELED - Descrizione	Nucleo interno in cocciopesto, calce e ghiaia, paramento in laterizi.
ELEX	laterizi
ELEC	Laterizi di varia forma.
ELEL - Componenti materiale edilizio legante	cocciopesto, calce, ghiaia
ELEE - Descrizione materiale edilizio legante	Colore rosato.
INT - Interpretazione	Parte residenziale di un'ampia villa attorno alla quale si sviluppa, probabilmente, un insediamento da identificarsi forse con la statio di Altanum, nota dagli itinerari di età romana.
TU - CONDIZIONE GIURIDICA E VINCOLI	
CDG - CONDIZIONE GIURIDICA	
CDGG - Indicazione generica	proprietà Ente pubblico territoriale
CDGS - Indicazione specifica	Comune di Casignana
CDGI - Indirizzo	Piazza Municipio, 1, 89030 Casignana (RC)
NVC - PROVVEDIMENTI DI TUTELA	
NVCT - Tipo provvedimento	DM (L. n. 1089/1939, art. 44)
NVCE - Estremi provvedimento	1993/07/03
NVC - PROVVEDIMENTI DI TUTELA	
NVCT - Tipo provvedimento	DM (L. n. 1089/1939, art. 44)
NVCE - Estremi provvedimento	1991/07/08
DO - FONTI E DOCUMENTI DI RIFERIMENTO	
FTA - DOCUMENTAZIONE FOTOGRAFICA	
FTAX - Genere	documentazione allegata
FTAP - Tipo	fotografia digitale (file)

FTAD - Data	2019
FTAE - Ente proprietario	Google
FTAN - Codice identificativo	1800167031
FTAT - Note	Google maps
FTA - DOCUMENTAZIONE FOTOGRAFICA	
FTAX - Genere	documentazione allegata
FTAP - Tipo	fotografia digitale (file)
FTAE - Ente proprietario	Penna in Viaggio
FTAN - Codice identificativo	1800167031_1
FTAT - Note	frigidarium; https://www.pennainviaggio.com/
FTA - DOCUMENTAZIONE FOTOGRAFICA	
FTAX - Genere	documentazione allegata
FTAP - Tipo	fotografia digitale (file)
FTAE - Ente proprietario	Penna in Viaggio
FTAN - Codice identificativo	1800167031_2
FTAT - Note	frigidarium; https://www.pennainviaggio.com/
FTA - DOCUMENTAZIONE FOTOGRAFICA	
FTAX - Genere	documentazione allegata
FTAP - Tipo	fotografia digitale (file)
FTAE - Ente proprietario	Penna in Viaggio
FTAN - Codice identificativo	1800167031_3
FTAT - Note	calidarium; https://www.pennainviaggio.com/
FTA - DOCUMENTAZIONE FOTOGRAFICA	
FTAX - Genere	documentazione allegata
FTAP - Tipo	fotografia digitale (file)
FTAE - Ente proprietario	Penna in Viaggio
FTAN - Codice identificativo	1800167031_4
FTAT - Note	latrina; https://www.pennainviaggio.com/
FTA - DOCUMENTAZIONE FOTOGRAFICA	
FTAX - Genere	documentazione allegata
FTAP - Tipo	fotografia digitale (file)
FTAE - Ente proprietario	Penna in Viaggio
FTAN - Codice identificativo	1800167031_5
FTAT - Note	Sala delle Quattro Stagioni; https://www.pennainviaggio.com/
FTA - DOCUMENTAZIONE FOTOGRAFICA	
FTAX - Genere	documentazione allegata
FTAP - Tipo	fotografia digitale (file)
FTAE - Ente proprietario	Penna in Viaggio
FTAN - Codice identificativo	1800167031_6
FTAT - Note	Sala di Bacco; https://www.pennainviaggio.com/
FTA - DOCUMENTAZIONE FOTOGRAFICA	
FTAX - Genere	documentazione allegata

FTAP - Tipo	fotografia digitale (file)
FTAE - Ente proprietario	Penna in Viaggio
FTAN - Codice identificativo	1800167031_7
FTAT - Note	Sala delle Nereidi; https://www.pennainviaggio.com/
DRA - DOCUMENTAZIONE GRAFICA	
DRAX - Genere	documentazione allegata
DRAT - Tipo	planimetria
DRAO - Note	Barello Federico – Sabbione Claudio, La villa romana di Palazzi di Casignana. Guida archeologica, Gioiosa Jonica, 2007, p. 32.
DRAN - Codice identificativo	1800167031_DRA_1
BIB - BIBLIOGRAFIA	
BIBX - Genere	bibliografia specifica
BIBA - Autore	Sposito Francesca
BIBD - Anno di edizione	2015
BIBH - Sigla per citazione	S285B252
BIBN - V., pp., nn.	schede 6-26
BIB - BIBLIOGRAFIA	
BIBX - Genere	bibliografia specifica
BIBA - Autore	Grillo Eleonora
BIBD - Anno di edizione	2014
BIBH - Sigla per citazione	S285B253
BIBN - V., pp., nn.	pp. 153-166
BIB - BIBLIOGRAFIA	
BIBX - Genere	bibliografia specifica
BIBA - Autore	Malacrino Carmelo G.
BIBD - Anno di edizione	2014
BIBH - Sigla per citazione	S285B254
BIBN - V., pp., nn.	pp. 294-296
BIB - BIBLIOGRAFIA	
BIBX - Genere	bibliografia specifica
BIBA - Autore	Siclari Domenico - Prampolini Franco
BIBD - Anno di edizione	2014
BIBH - Sigla per citazione	S285B255
BIB - BIBLIOGRAFIA	
BIBX - Genere	bibliografia specifica
BIBA - Autore	Barello Federico – Sabbione Claudio
BIBD - Anno di edizione	2007
BIBH - Sigla per citazione	S285B256
BIB - BIBLIOGRAFIA	
BIBX - Genere	bibliografia specifica
BIBA - Autore	Barello Federico – Cardosa Massimo
BIBD - Anno di edizione	1991

BIBH - Sigla per citazione	S285B257
BIBN - V., pp., nn.	pp. 669-687
BIB - BIBLIOGRAFIA	
BIBX - Genere	bibliografia specifica
BIBA - Autore	Costamagna Liliana - Sabbione Claudio
BIBD - Anno di edizione	1990
BIBH - Sigla per citazione	S285B062
AD - ACCESSO AI DATI	
ADS - SPECIFICHE DI ACCESSO AI DATI	
ADSP - Profilo di accesso	1
ADSM - Motivazione	scheda contenente dati liberamente accessibili
CM - COMPILAZIONE	
CMP - COMPILAZIONE	
CMPD - Data	2002
CMPN - Nome	Cardosa, Massimo
FUR - Funzionario responsabile	Agostino, Rossella
RVM - TRASCRIZIONE PER INFORMATIZZAZIONE	
RVMD - Data	2019
RVMN - Nome	Proto, Fiorenza
AGG - AGGIORNAMENTO-REVISIONE	
AGGD - Data	2019
AGGN - Nome	Proto, Fiorenza
AGGE - Ente	S285
AGGR - Referente scientifico	Gennaro, Andrea Maria
AGGF - Funzionario responsabile	Gennaro, Andrea Maria