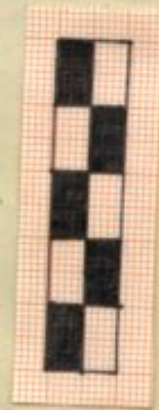
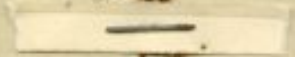
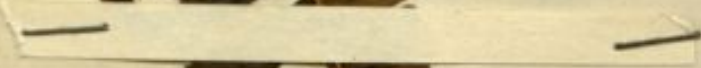


SCHEDA

HERB. PATAV. (PAD)



H0017967



HERB. HORTI PATAVINI
ISTITUTO BOTANICO - PADOVA (Italia)

Polypodium vulgare L.
v. *typicum* Riccio

29.V.50 — Riccio

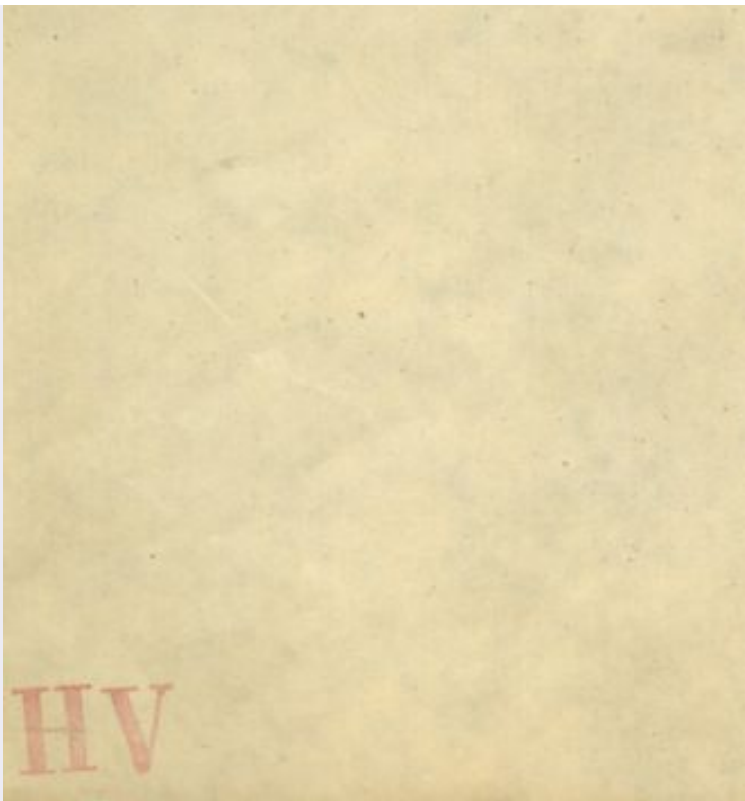
Valle Fassiria
V. di Rian-rocce a monte dei casali
di Zagola-miscascisti

q. 1450-1500

Alto Adige
10/1/41

Leg. S. Zenari

03



HV

CD - CODICI

TSK - Tipo scheda	BNB
LIR - Livello ricerca	P
NCT - CODICE UNIVOCO	
NCTR - Codice regione	05
NCTN - Numero catalogo generale	00698940
ESC - Ente schedatore	UNIPD
ECP - Ente competente	S234

AC - ALTRI CODICI

ACI - Codice internazionale erbario	PAD
ACO - Codice collezione/ raccolta	Erbario delle Venezie
ACK - Codice campione	H0017967
ACN - Altro codice campione	III

OG - OGGETTO

OGT - OGGETTO	
OGTD - Definizione	erbario
OGTE - Denominazione erbario	Erbario delle Venezie
OGTR - Tipologia erbario	erbario crittogamico
OGTC - Denominazione collezione/ raccolta	Erbario delle Venezie
OGTZ - Tipologia collezione/ raccolta	collezione crittogamica
OGTO - Tipologia	

contenitore	foglio
OGTK - Tipologia campione	essiccato
SB - SISTEMATICA-BOTANICA	
SBS - SISTEMATICA	
SBSF - Famiglia	Polypodiaceae
SBSN - Numero genere	III
NBN - NOMENCLATURA	
NBNA - Specie nome completo	Polypodium vulgare L. var.typicum Fiori
NAA - NOMENCLATURA ATOMIZZATA	
NAAA - Genere	Polypodium
NAAB - Specie nome	vulgare
NAAC - Specie autore	L.
NAAF - Varietà nome	typicum
NAAG - Varietà autore	Fiori
DBV - DETERMINAVIT	
DBVA - Determinavit	Zenari, Silvia
DBVF - Data esatta	1950/05/27
CBP - COMPOSIZIONE CAMPIONE	
CBPF - Numero fogli/ parti	3
CBPE - Numero etichette	2
CBPB - Numero buste	0
SBE - CARTELLINI/ ETICHETTE	
SBET - Testo	Valle Passiria, V.di Plan a monte dei casali di Zagola, rocce e micascisti, 1450-1500m
SBEL - Lingua	italiano
SBEC - Caratteri lingua	latini
SBEA - Autografia	no
LR - DATI DI RACCOLTA	
LRV - LOCALITA' DI RACCOLTA	
LRVT - Tipo di localizzazione	località di raccolta - dati storici
LRVK - Continente	Europa
LRVS - Stato	Italia
LRVR - Regione	Trentino-Alto Adige
LRVP - Provincia	Bolzano
LRVC - Comune	Plan
LRI - INFORMAZIONI SULLA RACCOLTA	
LRIR - Substrato	micascisti
LRIE - Specifiche di raccolta	rocce
LRIA - Altitudine	1450-1500m
LRD - LEGIT E DATA	

LRDA - Legit	Zenari, Silvia
LRDF - Data esatta	1947/07/18
LC - LOCALIZZAZIONE GEOGRAFICO-AMMINISTRATIVA	
PVC - LOCALIZZAZIONE GEOGRAFICO-AMMINISTRATIVA ATTUALE	
PVCS - Stato	ITALIA
PVCR - Regione	Veneto
PVCP - Provincia	PD
PVCC - Comune	Padova
PVCL - Località	PADOVA
LDC - COLLOCAZIONE SPECIFICA	
LDCT - Tipologia	palazzo
LDCQ - Qualificazione	pubblico
LDCN - Denominazione attuale	Palazzina del prefetto (ex)
LDCC - Complesso di appartenenza	Orto Botanico di Padova
CO - CONSERVAZIONE	
STC - STATO DI CONSERVAZIONE	
STCT - Tipo	secco
STCC - Stato di conservazione	medio
TU - CONDIZIONE GIURIDICA E VINCOLI	
ACQ - ACQUISIZIONE	
ACQT - Tipo acquisizione	acquisto
CDG - CONDIZIONE GIURIDICA	
CDGG - Indicazione generica	proprietà Ente pubblico non territoriale
DO - FONTI E DOCUMENTI DI RIFERIMENTO	
FTA - DOCUMENTAZIONE FOTOGRAFICA	
FTAX - Genere	documentazione allegata
FTAP - Tipo	fotografia digitale (file)
FTAA - Autore	Palmieri, Silvia
FTAD - Data	2020/01/09
FTAE - Ente proprietario	Università degli Studi di Padova
FTAN - Codice identificativo	unipdmb000515
FTAF - Formato	jpg
AD - ACCESSO AI DATI	
ADS - SPECIFICHE DI ACCESSO AI DATI	
ADSP - Profilo di accesso	2
ADSM - Motivazione	scheda contenente dati personali
CM - COMPILAZIONE	
CMP - COMPILAZIONE	
CMPD - Data	2019

CMPN - Nome	Palmieri, Silvia
RSR - Referente scientifico	Marcucci, Rossella
FUR - Funzionario responsabile	Majoli, Luca