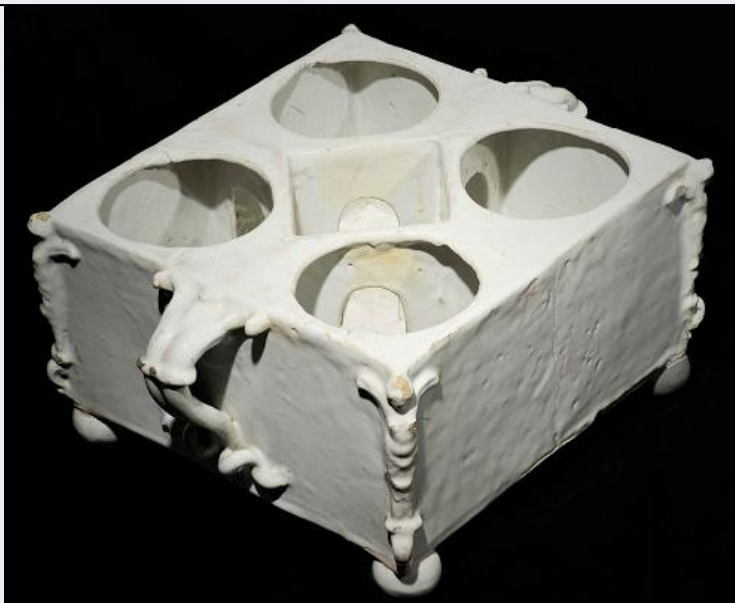


SCHEDA



CD - CODICI

TSK - Tipo Scheda OA

LIR - Livello ricerca I

NCT - CODICE UNIVOCO

NCTR - Codice regione 09

NCTN - Numero catalogo generale 01142883

ESC - Ente schedatore M419

ECP - Ente competente M419

RV - RELAZIONI

ROZ - Altre relazioni 0901142876

OG - OGGETTO

OGT - OGGETTO

OGTD - Definizione rinfrescatoio

LC - LOCALIZZAZIONE GEOGRAFICO-AMMINISTRATIVA

PVC - LOCALIZZAZIONE GEOGRAFICO-AMMINISTRATIVA ATTUALE

PVCS - Stato ITALIA

PVCR - Regione Toscana

PVCP - Provincia FI

PVCC - Comune Firenze

LDC - COLLOCAZIONE SPECIFICA

LDCT - Tipologia palazzo

LDCQ - Qualificazione del capitano del popolo

LDCN - Denominazione attuale Palazzo del Bargello

LDCU - Indirizzo Via del Proconsolo 4

LDCM - Denominazione raccolta Musei del Bargello - Museo Nazionale del Bargello

LDCS - Specifiche

Sala delle Maioliche

UB - UBICAZIONE E DATI PATRIMONIALI**INV - INVENTARIO DI MUSEO O SOPRINTENDENZA****INVN - Numero**

2103 M

INVD - Data

2014

RE - MODALITA' DI REPERIMENTO**RES - Specifiche di
reperimento**

Si trova in esposizione al Museo Nazionale del Bargello a seguito della donazione effettuata nel 2014 da Cesare Ugolini.

DT - CRONOLOGIA**DTZ - CRONOLOGIA GENERICA****DTZG - Secolo**

XVII

DTZS - Frazione di secolo

prima metà

DTS - CRONOLOGIA SPECIFICA**DTSI - Da**

1600

DTSV - Validità

ca

DTSF - A

1650

DTSL - Validità

ca

DTM - Motivazione cronologia

analisi stilistica

AU - DEFINIZIONE CULTURALE**ATB - AMBITO CULTURALE****ATBD - Denominazione**

bottega faentina

**ATBR - Riferimento
all'intervento**

decorazione

**ATBM - Motivazione
dell'attribuzione**

analisi stilistica

MT - DATI TECNICI**MTC - Materia e tecnica**

ceramica/ smaltatura

MIS - MISURE**MISU - Unità**

cm

MISA - Altezza

20

MISL - Larghezza

44,5

MISP - Profondità

-

MISD - Diametro

-

MISN - Lunghezza

32,2

MISS - Spessore

-

MISG - Peso

-

MISR - Mancanza

MNR

MIST - Validità

ca

CO - CONSERVAZIONE**STC - STATO DI CONSERVAZIONE****STCC - Stato di
conservazione**

buono

**STCS - Indicazioni
specifiche**

L' oggetto è in buono stato e non occorrono interventi di restauro o di conservazione.

DA - DATI ANALITICI

DES - DESCRIZIONE

| | |
|--|--|
| DESO - Indicazioni sull'oggetto | Rinfrescatoio quadrangolare biansato con piedini in stile "bianco-Faenza" della prima metà del XVII secolo. |
| DESI - Codifica Iconclass | 41A773 |
| DESS - Indicazioni sul soggetto | La decorazione è caratterizzata da un rivestimento coprente bianco in stile faentino, steso su tutta la superficie e sugli elementi, quali anse e spigoli, realizzati con motivo plastico di tipo vegetale. Al centro sono presenti cinque aperture, di cui quattro tonde e una quadrangolare. |
| NSC - Notizie storico-critiche | Con il termine "Bianchi" si indica quella innovativa produzione di maioliche "bianche e polite" (da una definizione del Garzoni del 1588) che fiorì a Faenza negli anni Quaranta del Cinquecento e che si diffuse, in pochi lustri, in gran parte del territorio nazionale e all'estero. Le innovative caratteristiche dei Bianchi "rivoluzionari per forma, decori e tipo di smalto utilizzati" li resero molto apprezzati oltre che in Italia anche in varie località dell'Europa, dove sorsero specifiche produzioni, talvolta direttamente avviate da ceramisti italiani emigrati. |

TU - CONDIZIONE GIURIDICA E VINCOLI

ACQ - ACQUISIZIONE

| | |
|----------------------------------|------------|
| ACQT - Tipo acquisizione | donazione |
| ACQN - Nome | Ugolini C. |
| ACQD - Data acquisizione | 2014 |
| ACQL - Luogo acquisizione | Firenze |

CDG - CONDIZIONE GIURIDICA

| | |
|-------------------------------------|-------------------------------------|
| CDGG - Indicazione generica | proprietà Stato |
| CDGS - Indicazione specifica | Museo Nazionale del Bargello |
| CDGI - Indirizzo | Via del Proconsolo 4, 50122 Firenze |

DO - FONTI E DOCUMENTI DI RIFERIMENTO

FTA - DOCUMENTAZIONE FOTOGRAFICA

| | |
|-------------------------------------|----------------------------|
| FTAX - Genere | documentazione allegata |
| FTAP - Tipo | fotografia digitale (file) |
| FTAN - Codice identificativo | 2103 M |

BIB - BIBLIOGRAFIA

| | |
|-----------------------------------|------------------------|
| BIBX - Genere | bibliografia specifica |
| BIBA - Autore | Marini M. |
| BIBD - Anno di edizione | 2016 |
| BIBH - Sigla per citazione | BAR00094 |

AD - ACCESSO AI DATI

ADS - SPECIFICHE DI ACCESSO AI DATI

| | |
|----------------------------------|--|
| ADSP - Profilo di accesso | 1 |
| ADSM - Motivazione | scheda contenente dati liberamente accessibili |

CM - COMPILAZIONE

CMP - COMPILAZIONE

| | |
|---------------------------------------|----------------|
| CMPD - Data | 2020 |
| CMPN - Nome | Nutini, Silvia |
| RSR - Referente scientifico | Marini, Marino |
| FUR - Funzionario responsabile | Marini, Marino |