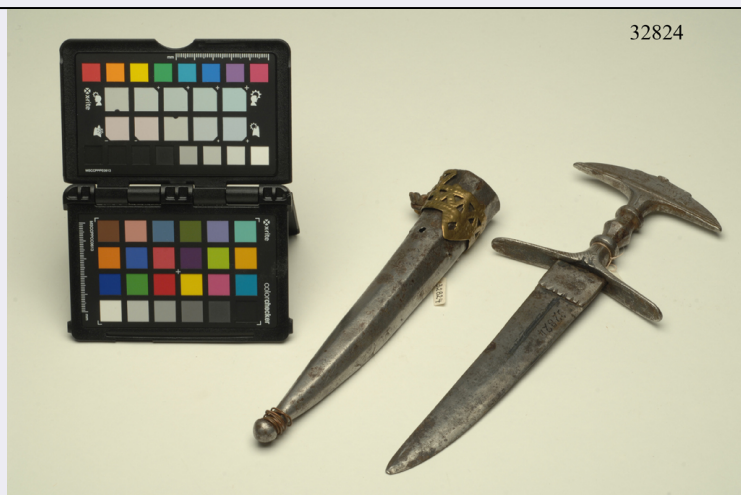


SCHEDA



CD - CODICI

TSK - Tipo scheda BDM

LIR - Livello catalogazione P

NCT - CODICE UNIVOCO

NCTR - Codice Regione 09

NCTN - Numero catalogo generale 01141596

ESC - Ente schedatore UNIFI

ECP - Ente competente per tutela S155

OG - BENE CULTURALE

AMB - Ambito di tutela MiBACT etnoantropologico

CTG - Categoria STRUMENTI E ACCESSORI/ ARMI E ARMATURE

OGT - DEFINIZIONE BENE

OGTD - Definizione pugnale con fodero

OGTV - Configurazione strutturale e di contesto bene semplice

OGM - Modalità di individuazione appartenenza ad una collezione o raccolta pubblica

OGM - Modalità di individuazione dati di archivio

OGR - Disponibilità del bene bene disponibile

LC - LOCALIZZAZIONE GEOGRAFICO - AMMINISTRATIVA

PVC - LOCALIZZAZIONE

PVCS - Stato ITALIA

PVCR - Regione Toscana

PVCP - Provincia FI

PVCC - Comune Firenze

PVCL - Località FIRENZE

LDC - COLLOCAZIONE SPECIFICA

LDCT - Tipologia	palazzo
LDCQ - Qualificazione	gentilizio
LDCN - Denominazione attuale	Palazzo Nonfinito
LDCF - Uso	museo
LDCK - Codice contenitore fisico	ICCD_CF_4260238459551
LDCU - Indirizzo	Via del Proconsolo, 12
LDCM - Denominazione raccolta	Museo di Antropologia e Etnologia
LDCG - Codice contenitore giuridico	ICCD_CG_6386459459551
LDCS - Specifiche	piano 1/ sala 7/ vetrina 1
LDCD - Riferimento cronologico	2016
ACB - ACCESSIBILITA' DEL BENE	
ACBA - Accessibilità	si
LA - ALTRE LOCALIZZAZIONI GEOGRAFICO - AMMINISTRATIVE	
TLC - Tipo di localizzazione	luogo di produzione/realizzazione
PRT - LOCALIZZAZIONE ESTERA	
PRTK - Continente /subcontinente	Asia
PRTS - Stato	PAKISTAN
PRTR - Ripartizione amministrativa	Chitral
PRD - DATI CRONOLOGICI	
PRDI - Riferimento cronologico/data inizio	1955 ante
LA - ALTRE LOCALIZZAZIONI GEOGRAFICO - AMMINISTRATIVE	
TLC - Tipo di localizzazione	luogo di rilevamento
PRT - LOCALIZZAZIONE ESTERA	
PRTK - Continente /subcontinente	Asia
PRTS - Stato	PAKISTAN
PRTR - Ripartizione amministrativa	Chitral
PRD - DATI CRONOLOGICI	
PRDI - Riferimento cronologico/data inizio	1955-1960
DR - DATI DI RILEVAMENTO	
DRL - Rilevatore	Graziosi, Paolo
DRD - Data del rilevamento	1955-1960
UB - DATI PATRIMONIALI/INVENTARI/STIME/COLLEZIONI	
INV - ALTRI INVENTARI	
INVN - Codice inventario	32824

INVD - Riferimento cronologico	1983
COL - COLLEZIONI	
COLD - Denominazione	collezione Graziosi
COLN - Nome del collezionista	Paolo Graziosi
COLU - Data uscita bene dalla collezione	1981
COLM - Motivazione uscita bene dalla collezione	donazione
DT - CRONOLOGIA	
DTN - NOTIZIA STORICA	
DTNS - Notizia (sintesi)	realizzazione
DTZ - CRONOLOGIA GENERICA	
DTZG - Fascia cronologica /periodo	XIX-XX
DTS - CRONOLOGIA SPECIFICA	
DTSI - Da	1955
DTSV - Validità	ante
DTSF - A	0000
DTM - Motivazione/fonte	analisi storica
DTM - Motivazione/fonte	documentazione
AU - DEFINIZIONE CULTURALE	
ATB - AMBITO CULTURALE	
ATBD - Denominazione	cultura Kati
ATBR - Ruolo	realizzazione
ATBM - Motivazione/fonte	analisi stilistica
ATBM - Motivazione/fonte	inventario museale
DA - DATI ANALITICI	
DES - Descrizione	Pugnale con fodero di ferro (rivestimento esterno) e legno (rivestimento interno) decorato in lamina di ottone di forma irregolare.
AID - APPARATO ICONOGRAFICO/DECORATIVO	
AIDO - Tipo	apparato decorativo
AIDA - Riferimento alla parte	fodero
AIDP - Posizione	parte superiore
AIDI - Identificazione	motivo geometrico
AIDD - Descrizione	Motivo decorativo formato da piccoli risparmi di forma triangolare e romboidale.
AID - APPARATO ICONOGRAFICO/DECORATIVO	
AIDO - Tipo	apparato decorativo
AIDA - Riferimento alla parte	impugnatura
AIDP - Posizione	superficie
AIDI - Identificazione	motivo geometrico

AIDD - Descrizione	Motivi geometrici lineari incisi.
NSC - Notizie storico-critiche	Al ritorno dalla spedizione del 1955, Paolo Graziosi organizzò una mostra sui kafiri del Pakistan nel salone delle conferenze di Palazzo Nonfinito, sede del Museo di Antropologia e Etnologia, nella quale furono presentati i materiali raccolti dalla missione: industrie litiche ed oggetti etnografici corredati da una ricca ed interessante documentazione fotografica. Egli stesso descrisse con dovizia di particolari le caratteristiche e il modo di vivere dei Kalash nel breve depliant illustrativo compilato in occasione della mostra (BIBR: CIRUZZI 1981).
MT - DATI TECNICI	
MTC - MATERIA E TECNICA	
MTCM - Materia	metallo/ ferro
MTCT - Tecnica	fusione a stampo, incisione
MTC - MATERIA E TECNICA	
MTCM - Materia	legno
MTCT - Tecnica	intaglio
MTC - MATERIA E TECNICA	
MTCM - Materia	metallo/ ottone
MTCT - Tecnica	fusione, incisione
MIS - MISURE	
MISZ - Tipo di misura	altezza
MISU - Unità di misura	cm
MISM - Valore	3.5
MIS - MISURE	
MISZ - Tipo di misura	larghezza
MISU - Unità di misura	cm
MISM - Valore	11
MIS - MISURE	
MISZ - Tipo di misura	lunghezza
MISU - Unità di misura	cm
MISM - Valore	34
MIS - MISURE	
MISZ - Tipo di misura	peso
MISU - Unità di misura	g
MISM - Valore	413
UT - UTILIZZAZIONI	
UTU - DATI DI USO	
UTUT - Tipo	precedente
UTUF - Funzione	probabile uso rituale
CO - CONSERVAZIONE E INTERVENTI	
STC - STATO DI CONSERVAZIONE	
STCC - Stato di conservazione	buono
TU - CONDIZIONE GIURIDICA E PROVVEDIMENTI DI TUTELA	

CDG - CONDIZIONE GIURIDICA

CDGG - Indicazione generica	proprietà Ente pubblico non territoriale
CDGS - Indicazione specifica	Sistema Museale di Ateneo-UNIFI
CDGI - Indirizzo	Via La Pira, 4
ACQ - ACQUISIZIONE	
ACQT - Tipo acquisizione	donazione
ACQN - Nome	Graziosi, Paolo
ACQD - Riferimento cronologico	1981
ACQL - Luogo acquisizione	Toscana/ FI/ Firenze
BPT - Provvedimenti di tutela - sintesi	dato non disponibile

DO - DOCUMENTAZIONE**FTA - DOCUMENTAZIONE FOTOGRAFICA**

FTAN - Codice identificativo	UNIFIE32824
FTAX - Genere	documentazione allegata
FTAP - Tipo	fotografia digitale (file)
FTAF - Formato	jpg
FTAA - Autore	Bambi, Saulo
FTAD - Riferimento cronologico	2016/08/11
FTAE - Ente proprietario	Sistema Museale di Ateneo-UNIFI
FTAK - Nome file originale	UNIFIE32824.JPG

BIB - BIBLIOGRAFIA

BIBR - Abbreviazione	BIGONI 2016
BIBJ - Ente schedatore	UNIFI
BIBH - Codice identificativo	B0002016
BIBX - Genere	bibliografia specifica
BIBF - Tipo	periodico
BIBM - Riferimento bibliografico completo	Bigoni Francesca, I Kalasha dell'Hindu Kush: origini tra mito, immaginario e scienza, in Archivio per l'Antropologia e la Etnologia, CXLVI (2016), pp. 7-20.

BIB - BIBLIOGRAFIA

BIBR - Abbreviazione	CARDINI 2016
BIBJ - Ente schedatore	UNIFI
BIBH - Codice identificativo	B00C2016
BIBX - Genere	bibliografia specifica
BIBF - Tipo	periodico
BIBM - Riferimento bibliografico completo	Cardini Anna Maria, Riordino del corredo fotografico di Paolo Graziosi dei viaggi del 1955 e 1960 nelle tre valli kalash, in Archivio per l'Antropologia e la Etnologia, CXLVI (2016), pp. 173-195.

BIB - BIBLIOGRAFIA

BIBR - Abbreviazione	ROSELLI 2016
-----------------------------	--------------

BIBJ - Ente schedatore	UNIFI
BIBH - Codice identificativo	B00R2016
BIBX - Genere	bibliografia specifica
BIBF - Tipo	periodico
BIBM - Riferimento bibliografico completo	Roselli Maria Gloria, I popoli delle valli kalash raccontati dagli oggetti raccolti da Paolo Graziosi, in Archivio per l'Antropologia e la Etnologia, CXLVI (2016), pp. 21-67.
BIB - BIBLIOGRAFIA	
BIBR - Abbreviazione	CACOPARDO 2012
BIBJ - Ente schedatore	UNIFI
BIBH - Codice identificativo	B0002012
BIBX - Genere	bibliografia specifica
BIBF - Tipo	periodico
BIBM - Riferimento bibliografico completo	Cacopardo Augusto S., La ricerca sui "Kafiri" prima e dopo Graziosi. Lo "Stato dell'Arte", in Archivio per l'Antropologia e la Etnologia, CXLII (2012), pp. 87-106.
BIB - BIBLIOGRAFIA	
BIBR - Abbreviazione	CIRUZZI - MAINARDI - ROSELLI 2007
BIBJ - Ente schedatore	UNIFI
BIBH - Codice identificativo	B0012007
BIBX - Genere	bibliografia specifica
BIBF - Tipo	periodico
BIBM - Riferimento bibliografico completo	Ciruzzi Sara, Mainardi Sara, Roselli Maria Gloria, "Pakistan 1960"- Appunti di viaggio di Paolo Graziosi, in Archivio per l'Antropologia e la Etnologia, CXXXVII (2007), pp. 5-133.
BIB - BIBLIOGRAFIA	
BIBR - Abbreviazione	CIRUZZI - MAINARDI - ROSELLI 2004
BIBJ - Ente schedatore	UNIFI
BIBH - Codice identificativo	B0002004
BIBX - Genere	bibliografia specifica
BIBF - Tipo	periodico
BIBM - Riferimento bibliografico completo	Ciruzzi Sara, Mainardi Sara, Roselli Maria Gloria, "Pakistan 1955"- Appunti di viaggio di Paolo Graziosi, in Archivio per l'Antropologia e la Etnologia, CXXXIV (2004), pp. 3-100.
BIB - BIBLIOGRAFIA	
BIBR - Abbreviazione	CIRUZZI 1981
BIBJ - Ente schedatore	UNIFI
BIBH - Codice identificativo	B0001981
BIBX - Genere	bibliografia specifica
BIBF - Tipo	periodico
BIBM - Riferimento bibliografico completo	Ciruzzi Sara, Donazione della raccolta "P. Graziosi" al Museo di Antropologia di Firenze, in Archivio per l'Antropologia e la Etnologia, CXI (1981), pp. 285-288.
BIB - BIBLIOGRAFIA	
BIBR - Abbreviazione	GRAZIOSI 1964

BIBJ - Ente schedatore	UNIFI
BIBH - Codice identificativo	B0001964
BIBX - Genere	bibliografia specifica
BIBF - Tipo	monografia
BIBM - Riferimento bibliografico completo	Graziosi Paolo, Anthropological Research in Chitral. Prehistorical Research in Northwestern Punjab, Leiden, Brill, 1964.
AD - ACCESSO AI DATI	
ADS - SPECIFICHE DI ACCESSO AI DATI	
ADSP - Profilo di accesso	1
ADSM - Motivazione	scheda contenente dati liberamente accessibili
CM - CERTIFICAZIONE E GESTIONE DEI DATI	
CMP - REDAZIONE E VERIFICA SCIENTIFICA	
CMPD - Anno di redazione	2019
CMPN - Responsabile ricerca e redazione	Bigoni, Francesca
RSR - Referente verifica scientifica	Bigoni, Francesca
FUR - Funzionario responsabile	Zaccheddu, Maria Pia