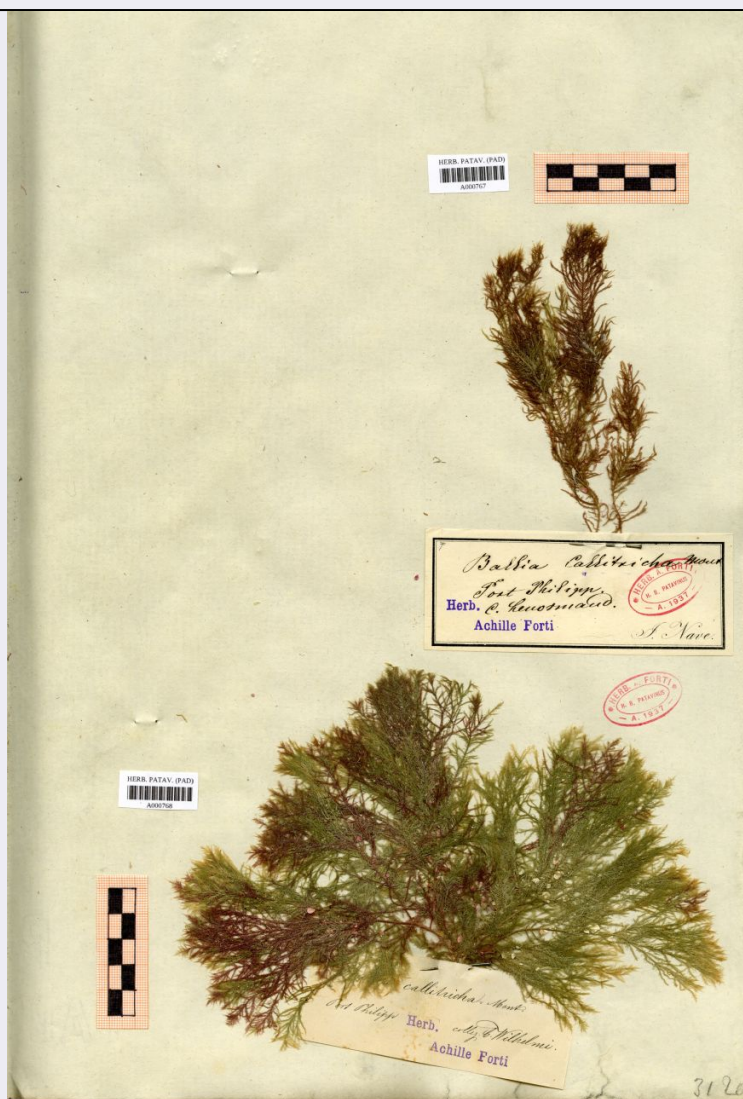


# SCHEDA



## CD - CODICI

TSK - Tipo scheda	BNB
LIR - Livello ricerca	P
NCT - CODICE UNIVOCO	
NCTR - Codice regione	05
NCTN - Numero catalogo generale	00703512
ESC - Ente schedatore	UNIPD
ECP - Ente competente	S234

## AC - ALTRI CODICI

ACI - Codice internazionale erbario	PAD
ACO - Codice collezione/ raccolta	Collezione algologica
ACK - Codice campione	A000768
ACN - Altro codice campione	3120

## OG - OGGETTO

OGT - OGGETTO

<b>OGTD - Definizione</b>	erbario
<b>OGTE - Denominazione erbario</b>	Collezione Achille Forti
<b>OGTR - Tipologia erbario</b>	erbario crittogamico algologico
<b>OGTC - Denominazione collezione/ raccolta</b>	Collezione Achille Forti
<b>OGTZ - Tipologia collezione/ raccolta</b>	collezione crittogamica algologica
<b>OGTO - Tipologia contenitore</b>	foglio
<b>OGTK - Tipologia campione</b>	essiccato

## **SB - SISTEMATICA-BOTANICA**

### **SBS - SISTEMATICA**

<b>SBSF - Famiglia</b>	Balliaceae
<b>SBSN - Numero genere</b>	3120

### **NBN - NOMENCLATURA**

<b>NBNA - Specie nome completo</b>	Ballia callitricha Mont.
------------------------------------	--------------------------

### **NAA - NOMENCLATURA ATOMIZZATA**

<b>NAAA - Genere</b>	Ballia
<b>NAAB - Specie nome</b>	callitricha
<b>NAAC - Specie autore</b>	Mont.

### **CBP - COMPOSIZIONE CAMPIONE**

<b>CBPF - Numero fogli/ parti</b>	1
<b>CBPE - Numero etichette</b>	1
<b>CBPB - Numero buste</b>	0

### **SBE - CARTELLINI/ ETICHETTE**

<b>SBET - Testo</b>	Ballia callitricha Mont. Port Philipp. Collez. C.Wilhelmi
<b>SBEC - Caratteri lingua</b>	latini
<b>SBEA - Autografia</b>	si
<b>SBEG - Indicazioni grafiche</b>	Herb. Achille Forti

## **LR - DATI DI RACCOLTA**

### **LRV - LOCALITA' DI RACCOLTA**

<b>LRVT - Tipo di localizzazione</b>	località di raccolta - dati storici
<b>LRVK - Continente</b>	Oceania
<b>LRVS - Stato</b>	Australia
<b>LRVL - Località</b>	Port Phillip

## **LC - LOCALIZZAZIONE GEOGRAFICO-AMMINISTRATIVA**

### **PVC - LOCALIZZAZIONE GEOGRAFICO-AMMINISTRATIVA ATTUALE**

<b>PVCS - Stato</b>	ITALIA
<b>PVCR - Regione</b>	Veneto
<b>PVCP - Provincia</b>	PD
<b>PVCC - Comune</b>	Padova

<b>PVCL - Località</b>	PADOVA
<b>LDC - COLLOCAZIONE SPECIFICA</b>	
<b>LDCT - Tipologia</b>	palazzo
<b>LDCQ - Qualificazione</b>	pubblico
<b>LDCN - Denominazione attuale</b>	Palazzina del prefetto (ex)
<b>LDCC - Complesso di appartenenza</b>	Orto Botanico di Padova
<b>CO - CONSERVAZIONE</b>	
<b>STC - STATO DI CONSERVAZIONE</b>	
<b>STCT - Tipo</b>	secco
<b>STCC - Stato di conservazione</b>	buono
<b>TU - CONDIZIONE GIURIDICA E VINCOLI</b>	
<b>ACQ - ACQUISIZIONE</b>	
<b>ACQT - Tipo acquisizione</b>	donazione
<b>CDG - CONDIZIONE GIURIDICA</b>	
<b>CDGG - Indicazione generica</b>	proprietà Ente pubblico non territoriale
<b>DO - FONTI E DOCUMENTI DI RIFERIMENTO</b>	
<b>FTA - DOCUMENTAZIONE FOTOGRAFICA</b>	
<b>FTAX - Genere</b>	documentazione allegata
<b>FTAP - Tipo</b>	fotografia digitale (file)
<b>FTAA - Autore</b>	Dolci, Francesca
<b>FTAD - Data</b>	2019/05/06
<b>FTAE - Ente proprietario</b>	Università degli Studi di Padova
<b>FTAN - Codice identificativo</b>	unipdaf000139
<b>FTAF - Formato</b>	jpg
<b>AD - ACCESSO AI DATI</b>	
<b>ADS - SPECIFICHE DI ACCESSO AI DATI</b>	
<b>ADSP - Profilo di accesso</b>	2
<b>ADSM - Motivazione</b>	scheda contenente dati personali
<b>CM - COMPILAZIONE</b>	
<b>CMP - COMPILAZIONE</b>	
<b>CMPD - Data</b>	2019
<b>CMPN - Nome</b>	Dolci, Francesca
<b>RSR - Referente scientifico</b>	Marcucci, Rossella
<b>FUR - Funzionario responsabile</b>	Majoli, Luca