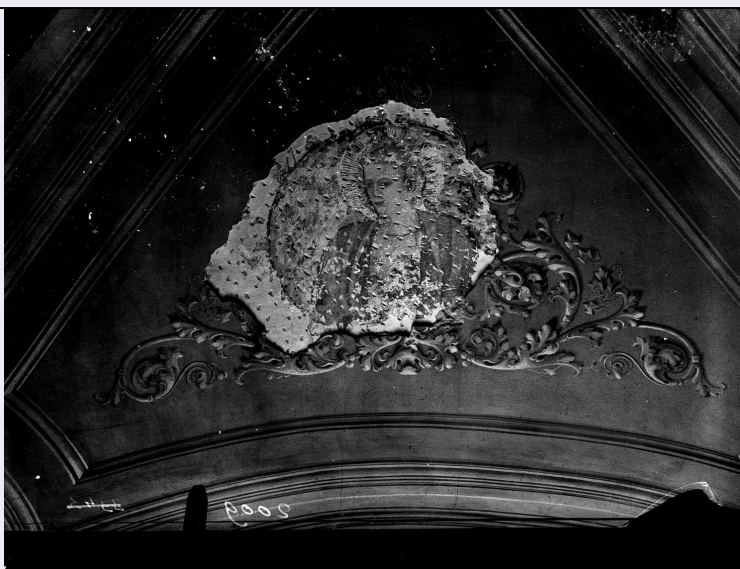


# SCHEDA



## CD - CODICI

TSK - Tipo scheda	F
LIR - Livello catalogazione	C
NCT - CODICE UNIVOCO	
NCTR - Codice Regione	03
NCTN - Numero catalogo generale	03268824
ESC - Ente schedatore	S289
ECP - Ente competente per tutela	S289

## OG - BENE CULTURALE

AMB - Ambito di tutela MiBACT	storico artistico
CTG - Categoria	DOCUMENTAZIONE DEL PATRIMONIO STORICO ARTISTICO
OGT - DEFINIZIONE BENE	
OGTD - Definizione	negativo
QNT - QUANTITA'	
QNTN - Quantità degli esemplari	1
OGC - TRATTAMENTO CATALOGRAFICO	
OGCT - Trattamento catalografico	bene semplice
OGM - Modalità di individuazione	appartenenza ad una collezione o raccolta pubblica
OGR - Disponibilità del bene	bene disponibile

## RV - RELAZIONI

### RSE - RELAZIONI CON ALTRI BENI

RSER - Tipo relazione	è in relazione con
RSES - Specifiche tipo relazione	relazione iconografica

<b>RSET - Tipo scheda</b>	F
<b>RSED - Definizione del bene</b>	negativo
<b>RSEC - Identificativo univoco della scheda</b>	0303268823
<b>REZ - Note</b>	altro medaglione della volta

### LC - LOCALIZZAZIONE GEOGRAFICO - AMMINISTRATIVA

<b>PVC - LOCALIZZAZIONE</b>	
<b>PVCS - Stato</b>	ITALIA
<b>PVCR - Regione</b>	Lombardia
<b>PVCP - Provincia</b>	BS
<b>PVCC - Comune</b>	Brescia

### LDC - COLLOCAZIONE SPECIFICA

<b>LDCT - Tipologia</b>	palazzo
<b>LDCN - Denominazione attuale</b>	Palazzo Porro Schiaffinati, ex Chizzola
<b>LDCF - Uso</b>	soprintendenza
<b>LDCU - Indirizzo</b>	via Gezio Calini, 26
<b>LDCM - Denominazione raccolta</b>	Archivio fotografico
<b>LDCS - Specifiche</b>	secondo piano/ locale climatizzato

### ACB - ACCESSIBILITA' DEL BENE

<b>ACBA - Accessibilità</b>	si
-----------------------------	----

### LA - ALTRE LOCALIZZAZIONI GEOGRAFICO - AMMINISTRATIVE

<b>TLC - Tipo di localizzazione</b>	luogo di provenienza/collocazione precedente
-------------------------------------	--

### PRV - LOCALIZZAZIONE

<b>PRVS - Stato</b>	ITALIA
<b>PRVR - Regione</b>	Veneto
<b>PRVP - Provincia</b>	VR
<b>PRVC - Comune</b>	Verona

### PRC - COLLOCAZIONE SPECIFICA

<b>PRCT - Tipologia contenitore fisico</b>	palazzo
<b>PRCN - Denominazione contenitore fisico</b>	Palazzo Orti Manara
<b>PRCF - Uso contenitore fisico</b>	soprintendenza
<b>PRCU - Indicazioni viabilistiche</b>	Vicolo Carmelitani Scalzi, 12
<b>PRCS - Specifiche</b>	Archivio fotografico SBAP VR

### PRD - DATI CRONOLOGICI

<b>PRDU - Data fine</b>	1967
-------------------------	------

### LA - ALTRE LOCALIZZAZIONI GEOGRAFICO - AMMINISTRATIVE

<b>TLC - Tipo di localizzazione</b>	luogo di provenienza/collocazione precedente
-------------------------------------	--

### PRV - LOCALIZZAZIONE

<b>PRV - Localizzazione</b>	
-----------------------------	--

<b>PRVS - Stato</b>	ITALIA
<b>PRVR - Regione</b>	Veneto
<b>PRVP - Provincia</b>	VR
<b>PRVC - Comune</b>	Verona
<b>PRC - COLLOCAZIONE SPECIFICA</b>	
<b>PRCT - Tipologia contenitore fisico</b>	convento
<b>PRCF - Uso contenitore fisico</b>	soprintendenza
<b>PRCC - Complesso monumentale di appartenenza</b>	ex convento di San Fermo Maggiore
<b>PRCU - Indicazioni viabilistiche</b>	Piazza San Fermo
<b>PRCS - Specifiche</b>	Archivio fotografico SBAP VR
<b>PRD - DATI CRONOLOGICI</b>	
<b>PRDI - Riferimento cronologico/data inizio</b>	1967
<b>PRDU - Data fine</b>	1977
<b>UB - DATI PATRIMONIALI/INVENTARI/STIME/COLLEZIONI</b>	
<b>UBF - UBICAZIONE BENE</b>	
<b>UBFP - Fondo</b>	Fondo Lastre
<b>UBFU - Titolo di unità archivistica</b>	31-26
<b>UBFC - Collocazione</b>	scatola 19
<b>INV - ALTRI INVENTARI</b>	
<b>INVN - Codice inventario</b>	2009
<b>INVD - Riferimento cronologico</b>	n.r.
<b>AU - DEFINIZIONE CULTURALE</b>	
<b>AUT - AUTORE/RESPONSABILITA'</b>	
<b>AUTJ - Ente schedatore</b>	S289
<b>AUTH - Codice identificativo</b>	AUTBS002
<b>AUTN - Nome scelto di persona o ente</b>	Anonimo
<b>AUTP - Tipo intestazione</b>	P
<b>AUTA - Indicazioni cronologiche</b>	attivo prima metà sec. XX
<b>AUTR - Ruolo</b>	fotografo principale
<b>AUTM - Motivazione/fonte</b>	dato non disponibile
<b>SG - SOGGETTO</b>	
<b>SGT - SOGGETTO</b>	
<b>SGTI - Identificazione</b>	Lombardia - Mantova - Duomo <Cattedrale di S. Pietro Apostolo>
<b>SGTI - Identificazione</b>	Architettura religiosa - Chiese - Restauri

<b>SGTI - Identificazione</b>	Architettura - Decorazioni - Pittura - Affreschi
<b>SGTI - Identificazione</b>	Pittura - Iconografia cristiana <Santi>
<b>SGTD - Indicazioni sul soggetto</b>	Mantova, Cattedrale di S. Pietro, Battistero - Scoperta di affreschi trecenteschi sotto la volta ridipinta - Volto di santo
<b>SGL - TITOLO</b>	
<b>SGLA - Titolo attribuito</b>	Mantova duomo - affresco prima del restauro
<b>SGLS - Specifiche titolo</b>	dall'inventario manoscritto
<b>DT - CRONOLOGIA</b>	
<b>DTZ - CRONOLOGIA GENERICA</b>	
<b>DTZG - Fascia cronologica /periodo</b>	XX
<b>DTS - CRONOLOGIA SPECIFICA</b>	
<b>DTSI - Da</b>	1940
<b>DTSV - Validità</b>	ca
<b>DTSF - A</b>	1941
<b>DTSL - Validità</b>	ca
<b>DTM - Motivazione/fonte</b>	analisi iconografica
<b>DTM - Motivazione/fonte</b>	bibliografia
<b>DTT - Note</b>	prima del restauro; Niccoli 1941
<b>LR - LUOGO E DATA DELLA RIPRESA</b>	
<b>LRC - LOCALIZZAZIONE</b>	
<b>LRCS - Stato</b>	ITALIA
<b>LRCR - Regione</b>	Lombardia
<b>LRCP - Provincia</b>	MN
<b>LRCC - Comune</b>	Mantova
<b>LRO - Occasione</b>	durante il rinvenimento
<b>LRD - Data della ripresa</b>	1940-1941
<b>MT - DATI TECNICI</b>	
<b>MTX - Indicazione di colore</b>	BN
<b>MTC - MATERIA E TECNICA</b>	
<b>MTCM - Materia</b>	vetro
<b>MTCT - Tecnica</b>	gelatina ai sali d'argento
<b>FRM - Formato</b>	18 x 24
<b>CO - CONSERVAZIONE E INTERVENTI</b>	
<b>STC - STATO DI CONSERVAZIONE</b>	
<b>STCC - Stato di conservazione</b>	mediocre
<b>STCS - Specifiche</b>	specchio d'argento, graffi, solubilizzazione dell'emulsione, distacco dell'emulsione
<b>STCN - Note</b>	angolo inferiore destro rotto
<b>STD - Modalità di conservazione</b>	la lastra è conservata in busta di carta conservazione a quattro falde collocata in senso verticale in scatola telata (materiale a norma)
<b>RST - INTERVENTI</b>	
<b>RSTI - Tipo intervento</b>	pulitura meccanica, condizionamento

<b>RSTD - Riferimento cronologico</b>	2010
<b>RSTE - Ente responsabile</b>	SBAP-BS
<b>RSTR - Ente finanziatore /sponsor</b>	MIBACT
<b>RSTN</b>	Tonelli, Elvira - La Fototeca

#### DA - DATI ANALITICI

##### ISE - ISCRIZIONI/EMBLEMI/MARCHI/STEMMI/TIMBRI

<b>ISEP - Posizione</b>	marginale inferiore, lato emulsione
<b>ISED - Definizione</b>	iscrizione
<b>ISEC - Classe di appartenenza</b>	inventariale
<b>ISEF - Sistema grafico /alfabeto</b>	numeri arabi
<b>ISEM - Materia e tecnica</b>	a pennarello
<b>ISEI - Trascrizione</b>	2009

##### ISE - ISCRIZIONI/EMBLEMI/MARCHI/STEMMI/TIMBRI

<b>ISEP - Posizione</b>	in basso a destra, lato emulsione
<b>ISED - Definizione</b>	iscrizione
<b>ISEC - Classe di appartenenza</b>	inventariale
<b>ISEF - Sistema grafico /alfabeto</b>	numeri arabi
<b>ISEM - Materia e tecnica</b>	a pennarello
<b>ISEI - Trascrizione</b>	2343 (cancellato)

##### NSC - Notizie storico-critiche

L'immagine si riferisce ad uno dei medaglioni dipinti sulla volta della Cappella del Battistero nel Duomo di Mantova. La documentazione comprende i quattro spicchi della volta proprio durante il rinvenimento di questi affreschi risalenti al XIV secolo. Nell'occasione il direttore dei lavori è Raffaello Niccoli, Soprintendente ai Monumenti di Verona per un breve periodo tra il 1940 e il 1941. Egli dà notizia del ritrovamento nella rivista *Le Arti*, nella sezione "Cronaca dei ritrovamenti e dei restauri" e descrive nel dettaglio "In un locale, presentemente adibito a Battistero, che si trova ai piedi della torre medioevale, che oggi funge da campanile della Chiesa, è venuta casualmente in luce una serie di affreschi del primissimo Trecento, di notevole importanza per lo studio della pittura veronese delle origini [...]. Nelle loro condizioni attuali i dipinti sono ancora coperti parzialmente da una velatura di calce (ben visibile nell'immagine in cui si evidenzia l'intonaco decorato a motivi vegetali). Per questo motivo Niccoli non si sbilancia in attribuzioni pur sottolineando l'importanza dei legami con la scuola riminese e con influenze giottesche. L'immagine in esame è pubblicata a corredo del breve articolo e indicata come "MANTOVA:Cattedrale di S. Pietro. Affreschi del sec. XIV (durante lo scoprimento)". La ripresa è pertanto da collocarsi cronologicamente prima dell'inizio dei restauri, tra 1940 e 1941.

#### TU - CONDIZIONE GIURIDICA E PROVVEDIMENTI DI TUTELA

##### CDG - CONDIZIONE GIURIDICA

<b>CDGG - Indicazione</b>	
---------------------------	--

<b>generica</b>	proprietà Stato
<b>CDGS - Indicazione specifica</b>	MIBAC - Soprintendenza Archeologia, Belle Arti e Paesaggio per le province di Bergamo e Brescia
<b>CDGI - Indirizzo</b>	via Gezio Calini, 26
<b>ACQ - ACQUISIZIONE</b>	
<b>ACQT - Tipo acquisizione</b>	trasferimento
<b>ACQN - Nome</b>	SBAP VR
<b>ACQD - Riferimento cronologico</b>	1977
<b>ACQL - Luogo acquisizione</b>	BS/ Brescia
<b>BPT - Provvedimenti di tutela - sintesi</b>	no
<b>DO - DOCUMENTAZIONE</b>	
<b>FTA - DOCUMENTAZIONE FOTOGRAFICA</b>	
<b>FTAN - Codice identificativo</b>	SBAPBS2009
<b>FTAX - Genere</b>	documentazione allegata
<b>FTAP - Tipo</b>	fotografia digitale (file)
<b>FTAF - Formato</b>	jpg
<b>FTAK - Nome file originale</b>	2009.jpg
<b>BIB - BIBLIOGRAFIA</b>	
<b>BIBR - Abbreviazione</b>	Niccoli 1941
<b>BIBJ - Ente schedatore</b>	S289
<b>BIBH - Codice identificativo</b>	BIBBS054
<b>BIBX - Genere</b>	bibliografia specifica
<b>BIBF - Tipo</b>	contributo in periodico
<b>BIBM - Riferimento bibliografico completo</b>	Niccoli Raffaello, Cronaca dei ritrovamenti e dei restauri, in Le Arti, ottobre-novembre 1941, p. 63, fig. 5
<b>AD - ACCESSO AI DATI</b>	
<b>ADS - SPECIFICHE DI ACCESSO AI DATI</b>	
<b>ADSP - Profilo di accesso</b>	1
<b>ADSM - Motivazione</b>	scheda contenente dati liberamente accessibili
<b>CM - CERTIFICAZIONE E GESTIONE DEI DATI</b>	
<b>CMP - REDAZIONE E VERIFICA SCIENTIFICA</b>	
<b>CMPD - Anno di redazione</b>	2019
<b>CMPN - Responsabile ricerca e redazione</b>	Frisoni, Cinzia
<b>FUR - Funzionario responsabile</b>	Sala, Laura