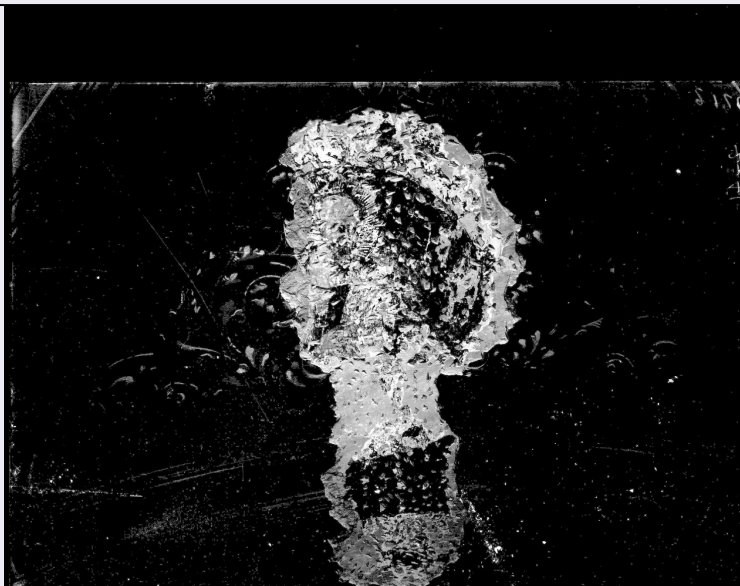


SCHEDA



CD - CODICI

TSK - Tipo scheda	F
LIR - Livello catalogazione	C
NCT - CODICE UNIVOCO	
NCTR - Codice Regione	03
NCTN - Numero catalogo generale	03268826
ESC - Ente schedatore	S289
ECP - Ente competente per tutela	S289

OG - BENE CULTURALE

AMB - Ambito di tutela MiBACT	storico artistico
CTG - Categoria	DOCUMENTAZIONE DEL PATRIMONIO STORICO ARTISTICO
OGT - DEFINIZIONE BENE	
OGTD - Definizione	negativo
QNT - QUANTITA'	
QNTN - Quantità degli esemplari	1
OGC - TRATTAMENTO CATALOGRAFICO	
OGCT - Trattamento catalografico	bene semplice
OGM - Modalità di individuazione	appartenenza ad una collezione o raccolta pubblica
OGR - Disponibilità del bene	bene disponibile

RV - RELAZIONI

RSE - RELAZIONI CON ALTRI BENI

RSER - Tipo relazione	è in relazione con
RSES - Specifiche tipo relazione	relazione iconografica

RSET - Tipo scheda	F
RSED - Definizione del bene	negativo
RSEC - Identificativo univoco della scheda	0303268824
REZ - Note	altro medaglione della volta, pubblicato nel contributo in bibliografia

LC - LOCALIZZAZIONE GEOGRAFICO - AMMINISTRATIVA

PVC - LOCALIZZAZIONE

PVCS - Stato	ITALIA
PVCR - Regione	Lombardia
PVCP - Provincia	BS
PVCC - Comune	Brescia

LDC - COLLOCAZIONE SPECIFICA

LDCT - Tipologia	palazzo
LDCN - Denominazione attuale	Palazzo Porro Schiaffinati, ex Chizzola
LDCF - Uso	soprintendenza
LDCU - Indirizzo	via Gezio Calini, 26
LDCM - Denominazione raccolta	Archivio fotografico
LDCS - Specifiche	secondo piano/ locale climatizzato

ACB - ACCESSIBILITA' DEL BENE

ACBA - Accessibilità	si
-----------------------------	----

LA - ALTRE LOCALIZZAZIONI GEOGRAFICO - AMMINISTRATIVE

TLC - Tipo di localizzazione	luogo di provenienza/collocazione precedente
-------------------------------------	--

PRV - LOCALIZZAZIONE

PRVS - Stato	ITALIA
PRVR - Regione	Veneto
PRVP - Provincia	VR
PRVC - Comune	Verona

PRC - COLLOCAZIONE SPECIFICA

PRCT - Tipologia contenitore fisico	palazzo
PRCN - Denominazione contenitore fisico	Palazzo Orti Manara
PRCF - Uso contenitore fisico	soprintendenza
PRCU - Indicazioni viabilistiche	Vicolo Carmelitani Scalzi, 12
PRCS - Specifiche	Archivio fotografico SBAP VR

PRD - DATI CRONOLOGICI

PRDU - Data fine	1967
-------------------------	------

LA - ALTRE LOCALIZZAZIONI GEOGRAFICO - AMMINISTRATIVE

TLC - Tipo di localizzazione	luogo di provenienza/collocazione precedente
-------------------------------------	--

PRV - LOCALIZZAZIONE

PRVS - Stato	ITALIA
PRVR - Regione	Veneto
PRVP - Provincia	VR
PRVC - Comune	Verona
PRC - COLLOCAZIONE SPECIFICA	
PRCT - Tipologia contenitore fisico	convento
PRCF - Uso contenitore fisico	soprintendenza
PRCC - Complesso monumentale di appartenenza	ex convento di San Fermo Maggiore
PRCU - Indicazioni viabilistiche	Piazza San Fermo
PRCS - Specifiche	Archivio fotografico SBAP VR
PRD - DATI CRONOLOGICI	
PRDI - Riferimento cronologico/data inizio	1967
PRDU - Data fine	1977
UB - DATI PATRIMONIALI/INVENTARI/STIME/COLLEZIONI	
UBF - UBICAZIONE BENE	
UBFP - Fondo	Fondo Lastre
UBFU - Titolo di unità archivistica	31-29
UBFC - Collocazione	scatola 19
INV - ALTRI INVENTARI	
INVN - Codice inventario	2120
INVD - Riferimento cronologico	n.r.
AU - DEFINIZIONE CULTURALE	
AUT - AUTORE/RESPONSABILITA'	
AUTJ - Ente schedatore	S289
AUTH - Codice identificativo	AUTBS002
AUTN - Nome scelto di persona o ente	Anonimo
AUTP - Tipo intestazione	P
AUTA - Indicazioni cronologiche	attivo prima metà sec. XX
AUTR - Ruolo	fotografo principale
AUTM - Motivazione/fonte	dato non disponibile
SG - SOGGETTO	
SGT - SOGGETTO	
SGTI - Identificazione	Lombardia - Mantova - Duomo <Cattedrale di S. Pietro Apostolo>
SGTI - Identificazione	Architettura religiosa - Chiese - Restauri

SGTI - Identificazione	Architettura - Decorazioni - Pittura - Affreschi
SGTI - Identificazione	Pittura - Iconografia cristiana <Santi>
SGTD - Indicazioni sul soggetto	Mantova, Cattedrale di S. Pietro, Battistero - Scoperta di affreschi trecenteschi sotto la volta ridipinta - Volto di santo
SGL - TITOLO	
SGLA - Titolo attribuito	Mantova, Duomo - affreschi trecenteschi nel battistero
SGLS - Specifiche titolo	del catalogatore
DT - CRONOLOGIA	
DTZ - CRONOLOGIA GENERICA	
DTZG - Fascia cronologica /periodo	XX
DTS - CRONOLOGIA SPECIFICA	
DTSI - Da	1940
DTSV - Validità	ca
DTSF - A	1941
DTSL - Validità	ca
DTM - Motivazione/fonte	analisi iconografica
DTM - Motivazione/fonte	bibliografia
DTT - Note	prima del restauro; Niccoli 1941
LR - LUOGO E DATA DELLA RIPRESA	
LRC - LOCALIZZAZIONE	
LRCS - Stato	ITALIA
LRCR - Regione	Lombardia
LRCP - Provincia	MN
LRCC - Comune	Mantova
LRO - Occasione	durante il rinvenimento
LRD - Data della ripresa	1940-1941
MT - DATI TECNICI	
MTX - Indicazione di colore	BN
MTC - MATERIA E TECNICA	
MTCM - Materia	vetro
MTCT - Tecnica	gelatina ai sali d'argento
FRM - Formato	18 x 24
CO - CONSERVAZIONE E INTERVENTI	
STC - STATO DI CONSERVAZIONE	
STCC - Stato di conservazione	discreto
STCS - Specifiche	macchie, bordo irregolare
STCN - Note	dominante rosa
STD - Modalità di conservazione	la lastra è conservata in busta di carta conservazione a quattro falde collocata in senso verticale in scatola telata (materiale a norma)
RST - INTERVENTI	
RSTI - Tipo intervento	pulitura meccanica, condizionamento

RSTD - Riferimento cronologico	2010
RSTE - Ente responsabile	SBAP-BS
RSTR - Ente finanziatore /sponsor	MIBACT
RSTN	Tonelli, Elvira - La Fototeca

DA - DATI ANALITICI

ISE - ISCRIZIONI/EMBLEMI/MARCHI/STEMMI/TIMBRI

ISEP - Posizione	angolo inferiore destro, lato emulsione
ISED - Definizione	iscrizione
ISEC - Classe di appartenenza	inventariale
ISEF - Sistema grafico /alfabeto	numeri arabi
ISEM - Materia e tecnica	a pennarello
ISEI - Trascrizione	2120

ISE - ISCRIZIONI/EMBLEMI/MARCHI/STEMMI/TIMBRI

ISEP - Posizione	in basso a destra, lato emulsione
ISED - Definizione	iscrizione
ISEC - Classe di appartenenza	inventariale
ISEF - Sistema grafico /alfabeto	numeri arabi
ISEM - Materia e tecnica	a matita
ISEI - Trascrizione	2340 (cancellato)

NSC - Notizie storico-critiche

L'immagine si riferisce ad uno dei medaglioni dipinti sulla volta della Cappella del Battistero nel Duomo di Mantova. La documentazione comprende i quattro spicchi della volta proprio durante il rinvenimento di questi affreschi risalenti al XIV secolo. Nell'occasione il direttore dei lavori è Raffaello Niccoli, Soprintendente ai Monumenti di Verona per un breve periodo tra il 1940 e il 1941. Egli dà notizia del ritrovamento nella rivista Le Arti, nella sezione "Cronaca dei ritrovamenti e dei restauri" e descrive nel dettaglio "In un locale, presentemente adibito a Battistero, che si trova ai piedi della torre medioevale, che oggi funge da campanile della Chiesa, è venuta casualmente in luce una serie di affreschi del primissimo Trecento, di notevole importanza per lo studio della pittura veronese delle origini [...]. Nelle loro condizioni attuali i dipinti sono ancora coperti parzialmente da una velatura di calce (ben visibile nell'immagine in cui si evidenzia l'intonaco decorato a motivi vegetali). Per questo motivo Niccoli non si sbilancia in attribuzioni pur sottolineando l'importanza dei legami con la scuola riminese e con influenze giottesche. Uno dei quattro dipinti è allegato all'articolo e si tratta proprio di una ripresa appartenente a questo servizio da collocarsi cronologicamente prima dell'inizio dei restauri, tra 1940 e 1941.

TU - CONDIZIONE GIURIDICA E PROVVEDIMENTI DI TUTELA

CDG - CONDIZIONE GIURIDICA

CDGG - Indicazione generica	proprietà Stato
------------------------------------	-----------------

CDGS - Indicazione specifica	MIBAC - Soprintendenza Archeologia, Belle Arti e Paesaggio per le province di Bergamo e Brescia
CDGI - Indirizzo	via Gezio Calini, 26
ACQ - ACQUISIZIONE	
ACQT - Tipo acquisizione	trasferimento
ACQN - Nome	SBAP VR
ACQD - Riferimento cronologico	1977
ACQL - Luogo acquisizione	BS/ Brescia
BPT - Provvedimenti di tutela - sintesi	no
DO - DOCUMENTAZIONE	
FTA - DOCUMENTAZIONE FOTOGRAFICA	
FTAN - Codice identificativo	SBAPBS2120
FTAX - Genere	documentazione allegata
FTAP - Tipo	fotografia digitale (file)
FTAF - Formato	jpg
FTAK - Nome file originale	2120.jpg
BIB - BIBLIOGRAFIA	
BIBR - Abbreviazione	Niccoli 1941
BIBJ - Ente schedatore	S289
BIBH - Codice identificativo	BIBBS054
BIBX - Genere	bibliografia specifica
BIBF - Tipo	contributo in periodico
BIBM - Riferimento bibliografico completo	Niccoli Raffaello, Cronaca dei ritrovamenti e dei restauri, in Le Arti, ottobre-novembre 1941, p. 63, fig. 5
AD - ACCESSO AI DATI	
ADS - SPECIFICHE DI ACCESSO AI DATI	
ADSP - Profilo di accesso	1
ADSM - Motivazione	scheda contenente dati liberamente accessibili
CM - CERTIFICAZIONE E GESTIONE DEI DATI	
CMP - REDAZIONE E VERIFICA SCIENTIFICA	
CMPD - Anno di redazione	2019
CMPN - Responsabile ricerca e redazione	Frisoni, Cinzia
FUR - Funzionario responsabile	Sala, Laura