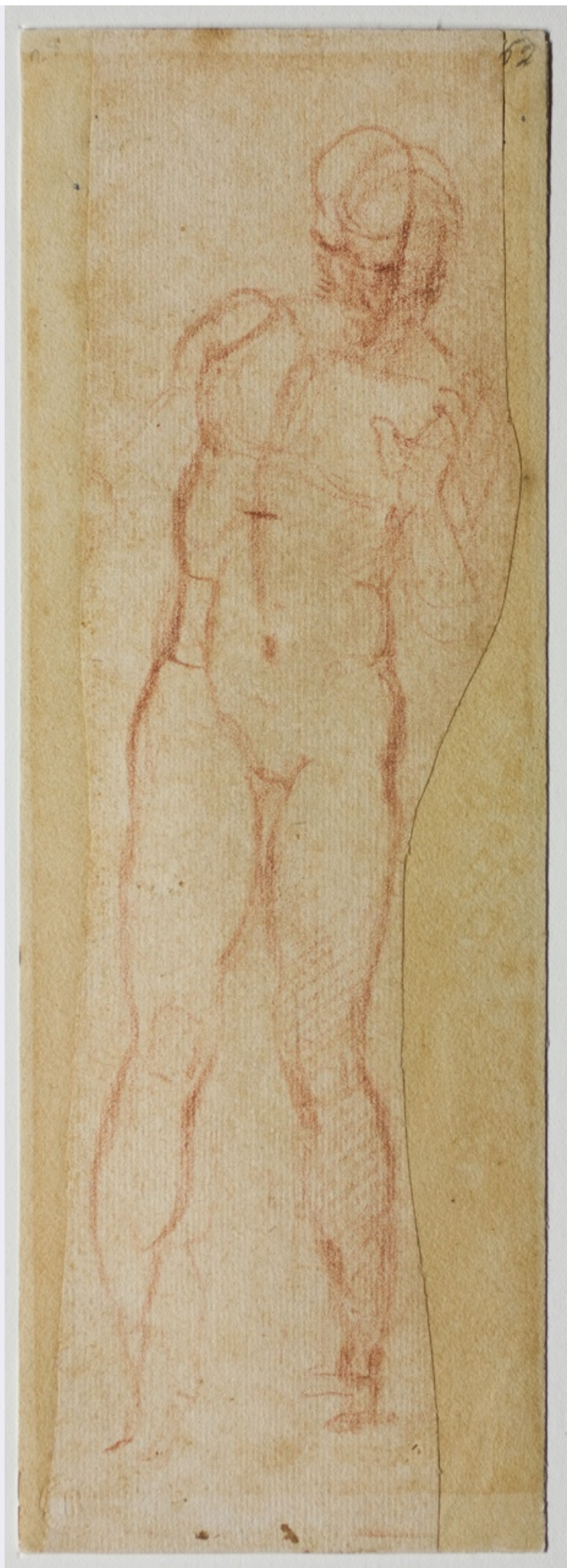


[illegible]



CD - CODICI**TSK - Tipo scheda** BDM**LIR - Livello catalogazione** P**NCT - CODICE UNIVOCO****NCTR - Codice Regione** 09**NCTN - Numero catalogo generale** 01141610**ESC - Ente schedatore** UNIFI**ECP - Ente competente per tutela** S155**OG - BENE CULTURALE****AMB - Ambito di tutela MiBACT** etnoantropologico**CTG - Categoria** RITUALITÀ/ OGGETTI DEVOZIONALI**OGT - DEFINIZIONE BENE****OGTD - Definizione** statua**OGTT - Tipologia** funeraria**OGTV - Configurazione strutturale e di contesto** bene semplice**OGD - DENOMINAZIONE****OGDT - Tipo** altra lingua**OGDN - Denominazione** gandau**OGM - Modalità di individuazione** appartenenza ad una collezione o raccolta pubblica**OGM - Modalità di individuazione** dati di archivio**OGR - Disponibilità del bene** bene disponibile**LC - LOCALIZZAZIONE GEOGRAFICO - AMMINISTRATIVA****PVC - LOCALIZZAZIONE****PVCS - Stato** ITALIA**PVCR - Regione** Toscana**PVCP - Provincia** FI**PVCC - Comune** Firenze**PVCL - Località** FIRENZE**LDC - COLLOCAZIONE SPECIFICA****LDCT - Tipologia** palazzo**LDCQ - Qualificazione** gentilizio**LDCN - Denominazione attuale** Palazzo Nonfinito**LDCF - Uso** museo**LDCK - Codice contenitore fisico** ICCD_CF_4260238459551**LDCU - Indirizzo** Via del Proconsolo, 12**LDCM - Denominazione raccolta** Museo di Antropologia e Etnologia

| | |
|--|-----------------------------------|
| LDCG - Codice contenitore giuridico | ICCD_CG_6386459459551 |
| LDCS - Specifiche | piano 1/ sala 7/ vetrina 2D |
| LDCD - Riferimento cronologico | 2016 |
| ACB - ACCESSIBILITA' DEL BENE | |
| ACBA - Accessibilità | si |
| LA - ALTRE LOCALIZZAZIONI GEOGRAFICO - AMMINISTRATIVE | |
| TLC - Tipo di localizzazione | luogo di produzione/realizzazione |
| PRT - LOCALIZZAZIONE ESTERA | |
| PRTK - Continente /subcontinente | Asia |
| PRTS - Stato | PAKISTAN |
| PRTR - Ripartizione amministrativa | Chitral |
| PRD - DATI CRONOLOGICI | |
| PRDI - Riferimento cronologico/data inizio | 1955 ante |
| LA - ALTRE LOCALIZZAZIONI GEOGRAFICO - AMMINISTRATIVE | |
| TLC - Tipo di localizzazione | luogo di rilevamento |
| PRT - LOCALIZZAZIONE ESTERA | |
| PRTK - Continente /subcontinente | Asia |
| PRTS - Stato | PAKISTAN |
| PRTR - Ripartizione amministrativa | Chitral |
| PRD - DATI CRONOLOGICI | |
| PRDI - Riferimento cronologico/data inizio | 1955-1960 |
| DR - DATI DI RILEVAMENTO | |
| DRL - Rilevatore | Graziosi, Paolo |
| DRD - Data del rilevamento | 1955-1960 |
| UB - DATI PATRIMONIALI/INVENTARI/STIME/COLLEZIONI | |
| INV - ALTRI INVENTARI | |
| INVN - Codice inventario | 32847 |
| INVD - Riferimento cronologico | 1983 |
| COL - COLLEZIONI | |
| COLD - Denominazione | collezione Graziosi |
| COLN - Nome del collezionista | Paolo Graziosi |
| COLU - Data uscita bene dalla collezione | 1981 |
| COLM - Motivazione uscita bene dalla collezione | donazione |

DT - CRONOLOGIA

DTN - NOTIZIA STORICA

DTNS - Notizia (sintesi) realizzazione

DTZ - CRONOLOGIA GENERICA

DTZG - Fascia cronologica
/periodo XIX-XX

DTS - CRONOLOGIA SPECIFICA

DTSI - Da 1955

DTSV - Validità ante

DTSF - A 0000

DTM - Motivazione/fonte analisi storica

DTM - Motivazione/fonte documentazione

AU - DEFINIZIONE CULTURALE

ATB - AMBITO CULTURALE

ATBD - Denominazione cultura Kalasha

ATBR - Ruolo realizzazione

ATBM - Motivazione/fonte analisi stilistica

ATBM - Motivazione/fonte inventario museale

DA - DATI ANALITICI

DES - Descrizione

Statua funeraria in legno di colore chiaro scolpita in forma di figura umana stante. Due pietre di colore bianco sono inserite all'interno degli occhi.

AID - APPARATO ICONOGRAFICO/DECORATIVO

AIDO - Tipo apparato decorativo

AIDA - Riferimento alla
parte veste

AIDP - Posizione parte terminale

AIDI - Identificazione motivo geometrico

AIDD - Descrizione La parte terminale della veste, al di sotto delle mani, è decorata da una fascia suddivisa in due registri e caratterizzata da una serie di incisioni oblique e parallele incrociate tra loro.

NSC - Notizie storico-critiche

Un anno dopo la morte di un membro benestante della comunità si svolgeva una cerimonia durante la quale veniva ricordata la sua figura. In quella occasione i falegnami scolpivano la sua effigie che veniva presentata alla comunità. Al ritorno dalla spedizione del 1955, Paolo Graziosi organizzò una mostra sui kafiri del Pakistan nel salone delle conferenze di Palazzo Nonfinito, sede del Museo di Antropologia e Etnologia, nella quale furono presentati i materiali raccolti dalla missione: industrie litiche ed oggetti etnografici corredati da una ricca ed interessante documentazione fotografica. Egli stesso descrisse con dovizia di particolari le caratteristiche e il modo di vivere dei Kalash nel breve depliant illustrativo compilato in occasione della mostra (BIBR: CIRUZZI 1981).

MT - DATI TECNICI

MTC - MATERIA E TECNICA

MTCM - Materia legno

MTCT - Tecnica intaglio, incisione

| | |
|--|---|
| MTCS - Note | Cedrus deodara. |
| MTC - MATERIA E TECNICA | |
| MTCM - Materia | materiale lapideo |
| MTCT - Tecnica | scheggiatura |
| MIS - MISURE | |
| MISZ - Tipo di misura | altezza |
| MISU - Unità di misura | cm |
| MISM - Valore | 19 |
| MIS - MISURE | |
| MISZ - Tipo di misura | larghezza |
| MISU - Unità di misura | cm |
| MISM - Valore | 37 |
| MIS - MISURE | |
| MISZ - Tipo di misura | lunghezza |
| MISU - Unità di misura | cm |
| MISM - Valore | 155 |
| UT - UTILIZZAZIONI | |
| UTU - DATI DI USO | |
| UTUT - Tipo | precedente |
| UTUF - Funzione | uso commemorativo |
| CO - CONSERVAZIONE E INTERVENTI | |
| STC - STATO DI CONSERVAZIONE | |
| STCC - Stato di conservazione | buono |
| RST - INTERVENTI | |
| RSTI - Tipo intervento | riverniciatura |
| RSTD - Riferimento cronologico | 2016/04/00 |
| RSTT - Descrizione intervento | Stesura di uno strato di cera "Ambra" di colore bianco sulla superficie. Spazzolatura successiva. |
| TU - CONDIZIONE GIURIDICA E PROVVEDIMENTI DI TUTELA | |
| CDG - CONDIZIONE GIURIDICA | |
| CDGG - Indicazione generica | proprietà Ente pubblico non territoriale |
| CDGS - Indicazione specifica | Sistema Museale di Ateneo-UNIFI |
| CDGI - Indirizzo | Via La Pira, 4 |
| ACQ - ACQUISIZIONE | |
| ACQT - Tipo acquisizione | donazione |
| ACQN - Nome | Graziosi, Paolo |
| ACQD - Riferimento cronologico | 1981 |
| ACQL - Luogo acquisizione | Toscana/ FI/ Firenze |
| BPT - Provvedimenti di tutela | |

| | |
|-----------|----------------------|
| - sintesi | dato non disponibile |
|-----------|----------------------|

DO - DOCUMENTAZIONE

FTA - DOCUMENTAZIONE FOTOGRAFICA

| | |
|---------------------------------------|---------------------------------|
| FTAN - Codice identificativo | UNIFIE32847 |
| FTAX - Genere | documentazione allegata |
| FTAP - Tipo | fotografia digitale (file) |
| FTAF - Formato | jpg |
| FTAA - Autore | Bambi, Saulo |
| FTAD - Riferimento cronologico | 2016/08/04 |
| FTAE - Ente proprietario | Sistema Museale di Ateneo-UNIFI |
| FTAK - Nome file originale | UNIFIE32847.JPG |

BIB - BIBLIOGRAFIA

| | |
|--|--|
| BIBR - Abbreviazione | BIGONI 2016 |
| BIBJ - Ente schedatore | UNIFI |
| BIBH - Codice identificativo | B0002016 |
| BIBX - Genere | bibliografia specifica |
| BIBF - Tipo | periodico |
| BIBM - Riferimento bibliografico completo | Bigoni Francesca, I Kalasha dell'Hindu Kush: origini tra mito, immaginario e scienza, in Archivio per l'Antropologia e la Etnologia, CXLVI (2016), pp. 7-20. |

BIB - BIBLIOGRAFIA

| | |
|--|---|
| BIBR - Abbreviazione | CARDINI 2016 |
| BIBJ - Ente schedatore | UNIFI |
| BIBH - Codice identificativo | B00C2016 |
| BIBX - Genere | bibliografia specifica |
| BIBF - Tipo | periodico |
| BIBM - Riferimento bibliografico completo | Cardini Anna Maria, Riordino del corredo fotografico di Paolo Graziosi dei viaggi del 1955 e 1960 nelle tre valli kalash, in Archivio per l'Antropologia e la Etnologia, CXLVI (2016), pp. 173-195. |

BIB - BIBLIOGRAFIA

| | |
|--|--|
| BIBR - Abbreviazione | ROSELLI 2016 |
| BIBJ - Ente schedatore | UNIFI |
| BIBH - Codice identificativo | B00R2016 |
| BIBX - Genere | bibliografia specifica |
| BIBF - Tipo | periodico |
| BIBM - Riferimento bibliografico completo | Roselli Maria Gloria, I popoli delle valli kalash raccontati dagli oggetti raccolti da Paolo Graziosi, in Archivio per l'Antropologia e la Etnologia, CXLVI (2016), pp. 21-67. |

BIB - BIBLIOGRAFIA

| | |
|-------------------------------------|------------------------|
| BIBR - Abbreviazione | CACOPARDO 2012 |
| BIBJ - Ente schedatore | UNIFI |
| BIBH - Codice identificativo | B0002012 |
| BIBX - Genere | bibliografia specifica |

| | |
|--|---|
| BIBF - Tipo | periodico |
| BIBM - Riferimento bibliografico completo | Cacopardo Augusto S., La ricerca sui “Kafiri” prima e dopo Graziosi. Lo “Stato dell’Arte”, in Archivio per l’Antropologia e la Etnologia, CXLII (2012), pp. 87-106. |
| BIB - BIBLIOGRAFIA | |
| BIBR - Abbreviazione | CIRUZZI - MAINARDI - ROSELLI 2007 |
| BIBJ - Ente schedatore | UNIFI |
| BIBH - Codice identificativo | B0012007 |
| BIBX - Genere | bibliografia specifica |
| BIBF - Tipo | periodico |
| BIBM - Riferimento bibliografico completo | Ciruzzi Sara, Mainardi Sara, Roselli Maria Gloria, “Pakistan 1960”- Appunti di viaggio di Paolo Graziosi, in Archivio per l’Antropologia e la Etnologia, CXXXVII (2007), pp. 5-133. |
| BIB - BIBLIOGRAFIA | |
| BIBR - Abbreviazione | CIRUZZI - MAINARDI - ROSELLI 2004 |
| BIBJ - Ente schedatore | UNIFI |
| BIBH - Codice identificativo | B0002004 |
| BIBX - Genere | bibliografia specifica |
| BIBF - Tipo | periodico |
| BIBM - Riferimento bibliografico completo | Ciruzzi Sara, Mainardi Sara, Roselli Maria Gloria, “Pakistan 1955”- Appunti di viaggio di Paolo Graziosi, in Archivio per l’Antropologia e la Etnologia, CXXXIV (2004), pp. 3-100. |
| BIB - BIBLIOGRAFIA | |
| BIBR - Abbreviazione | CIRUZZI 1981 |
| BIBJ - Ente schedatore | UNIFI |
| BIBH - Codice identificativo | B0001981 |
| BIBX - Genere | bibliografia specifica |
| BIBF - Tipo | periodico |
| BIBM - Riferimento bibliografico completo | Ciruzzi Sara, Donazione della raccolta “P. Graziosi” al Museo di Antropologia di Firenze, in Archivio per l’Antropologia e la Etnologia, CXI (1981), pp. 285-288. |
| BIB - BIBLIOGRAFIA | |
| BIBR - Abbreviazione | GRAZIOSI 1964 |
| BIBJ - Ente schedatore | UNIFI |
| BIBH - Codice identificativo | B0001964 |
| BIBX - Genere | bibliografia specifica |
| BIBF - Tipo | monografia |
| BIBM - Riferimento bibliografico completo | Graziosi Paolo, Anthropological Research in Chitral. Prehistorical Research in Northwestern Punjab, Leiden, Brill, 1964. |
| AD - ACCESSO AI DATI | |
| ADS - SPECIFICHE DI ACCESSO AI DATI | |
| ADSP - Profilo di accesso | 1 |
| ADSM - Motivazione | scheda contenente dati liberamente accessibili |
| CM - CERTIFICAZIONE E GESTIONE DEI DATI | |
| CMP - REDAZIONE E VERIFICA SCIENTIFICA | |

| | |
|--|----------------------|
| CMPD - Anno di redazione | 2019 |
| CMPN - Responsabile ricerca e redazione | Bigoni, Francesca |
| RSR - Referente verifica scientifica | Bigoni, Francesca |
| FUR - Funzionario responsabile | Zaccheddu, Maria Pia |