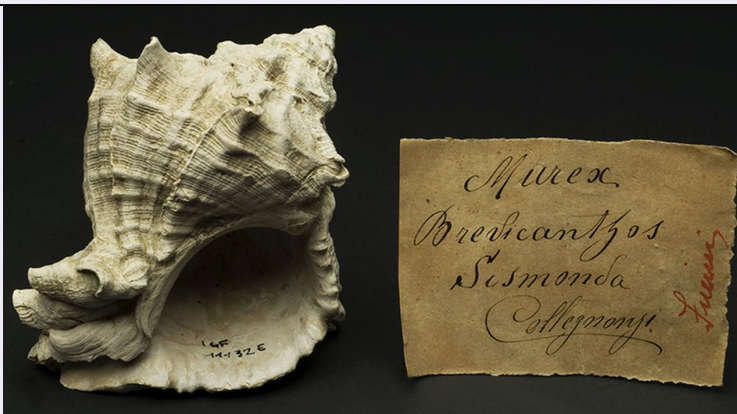


# SCHEDA



## CD - CODICI

TSK - Tipo scheda BNP

LIR - Livello ricerca C

### NCT - CODICE UNIVOCO

NCTR - Codice regione 09

NCTN - Numero catalogo generale 1142293

ESC - Ente schedatore UniFI

ECP - Ente competente S156

## AC - ALTRI CODICI

ACM - Codice museo MSNFI

ACO - Codice collezione IGF

ACK - Codice campione 11132E

## OG - OGGETTO

### OGT - OGGETTO

OGTD - Definizione fossile

OGTT - Definizione specifica invertebrato

QNT - QUANTITA'

## SP - SISTEMATICA - PALEONTOLOGIA

### SPS - SISTEMATICA

SPSP - Regno Animalia

SPSH - Phylum/ Divisione Mollusca

SPSB - Classe Gastropoda

SPSO - Ordine Neogastropoda

SPSF - Famiglia Muricidae

SPSR - Genere Hexaplex

SPSS - Specie trunculus

SPSD - Autore e anno specie (Linnaeus, 1758)

### SPM - TIPO

SPMT - Materiale tipico no

SPMP - Tipologia

<b>SPMD - Denominazione</b>	
<b>SPZ - ALTRI DATI</b>	
<b>SPZM - Materiale originale</b>	si
<b>SPE - CARTELLINI/ ETICHETTE</b>	
<b>SPEI - Intestazione originale</b>	
<b>SPET - Testo</b>	Murex brevicanthos Sismonda Collegonzi Fucini [in rosso]
<b>SPEP - Tipologia di scrittura</b>	a mano
<b>DA - DATI ANALITICI</b>	
<b>DES - DESCRIZIONE</b>	
<b>DESO - Descrizione oggetto</b>	Un esemplare
<b>DAF - Figurato</b>	si
<b>LC - LOCALIZZAZIONE GEOGRAFICO-AMMINISTRATIVA</b>	
<b>PVC - LOCALIZZAZIONE GEOGRAFICO-AMMINISTRATIVA ATTUALE</b>	
<b>PVCS - Stato</b>	ITALIA
<b>PVCR - Regione</b>	Toscana
<b>PVCP - Provincia</b>	FI
<b>PVCC - Comune</b>	Firenze
<b>LDC - COLLOCAZIONE SPECIFICA</b>	
<b>LDCU - Indirizzo</b>	via La Pira, 4
<b>LDCM - Denominazione raccolta</b>	Museo di Storia Naturale - Sezione di Geologia e Paleontologia
<b>LR - DATI DI RACCOLTA</b>	
<b>LRT - Tipo di localizzazione</b>	località di raccolta - dati storici
<b>LRV - LOCALITA' DI RACCOLTA</b>	
<b>LRVK - Continente/ Subcontinente</b>	EUROPA
<b>LRVS - Stato</b>	ITALIA
<b>LRVR - Regione</b>	TOSCANA
<b>LRVP - Provincia</b>	FI
<b>LRVC - Comune</b>	Empoli (FI)
<b>LRVL - Località</b>	Collegonzi
<b>LRI - INFORMAZIONI SULLA RACCOLTA</b>	
<b>ET - ETA' GEOLOGICA</b>	
<b>ETG - GEOCRONOLOGIA (CRONOSTRATIGRAFIA)</b>	
<b>ETGR - Era (Eratema)</b>	Cenozoic
<b>ETGP - Periodo (Sistema)</b>	Neogene
<b>ETGO - Epoca (Serie)</b>	Pliocene
<b>ETGT - Età (Piano)</b>	Piacenzian
<b>ETL - LITOSTRATIGRAFIA</b>	
<b>MT - DATI TECNICI</b>	
<b>MIS - MISURE</b>	

MISU - Unità	mm
MISL - Larghezza	80
<b>MIS - MISURE</b>	
MISU - Unità	mm
MISN - Lunghezza	85
<b>MIS - MISURE</b>	
MISU - Unità	mm
MISS - Spessore	78
<b>CO - CONSERVAZIONE</b>	
<b>STC - STATO DI CONSERVAZIONE</b>	
STCD - Data	2019
STCC - Stato di conservazione	buono
<b>TU - CONDIZIONE GIURIDICA E VINCOLI</b>	
<b>ACQ - ACQUISIZIONE</b>	
ACQT - Tipo acquisizione	donazione
ACQN - Nome	Collezione Alberto Fucini
ACQD - Data acquisizione	sec. XX/ prima metà
<b>CDG - CONDIZIONE GIURIDICA</b>	
CDGG - Indicazione generica	proprietà Ente pubblico non territoriale
CDGS - Indicazione specifica	Università degli Studi di Firenze
CDGI - Indirizzo	P.zza S.Marco, 4 - 50121 Firenze
<b>DO - FONTI E DOCUMENTI DI RIFERIMENTO</b>	
<b>FTA - DOCUMENTAZIONE FOTOGRAFICA</b>	
FTAX - Genere	documentazione allegata
FTAP - Tipo	fotografia digitale (file)
FTAA - Autore	Bambi, Saulo
FTAD - Data	2009/09/24
FTAN - Codice identificativo	UniFIIGF11132E
BIL - Citazione completa	Dominici S. (2011). Pliocene invertebrates. In Monechi, S., and Rook, L., eds., The Museum of Natural History of the University of Florence, Volume 3, The Geological and Paleontological Collections: Firenze, Firenze University Press, p. 135-149. p. 140, fig. 9.6
<b>AD - ACCESSO AI DATI</b>	
<b>ADS - SPECIFICHE DI ACCESSO AI DATI</b>	
ADSP - Profilo di accesso	1
ADSM - Motivazione	scheda contenente dati liberamente accessibili
<b>CM - COMPILAZIONE</b>	
<b>CMP - COMPILAZIONE</b>	
CMPD - Data	2019
CMPN - Nome	Dominici, Stefano
FUR - Funzionario	

