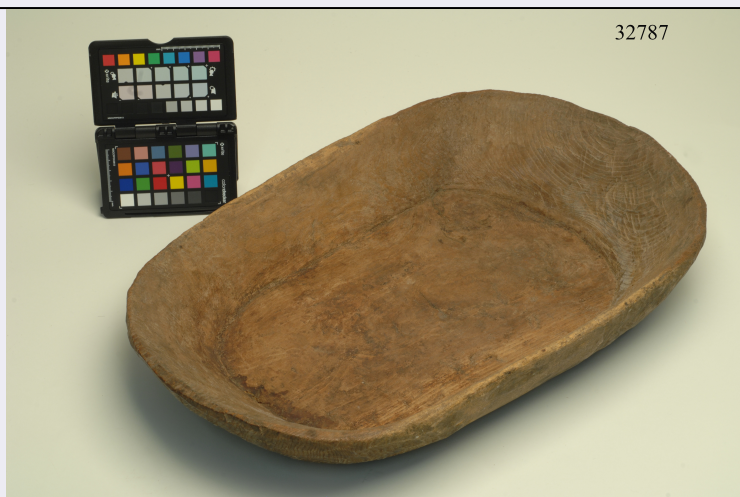


# SCHEDA



## CD - CODICI

TSK - Tipo scheda BDM

LIR - Livello catalogazione P

### NCT - CODICE UNIVOCO

NCTR - Codice Regione 09

NCTN - Numero catalogo generale 01141658

ESC - Ente schedatore UNIFI

ECP - Ente competente per tutela S155

## OG - BENE CULTURALE

AMB - Ambito di tutela  
MiBACT etnoantropologico

CTG - Categoria ARREDI E SUPPELLETTILI/ CONTENITORI, RECIPIENTI E OGGETTI DI USO DOMESTICO

### OGT - DEFINIZIONE BENE

OGTD - Definizione vasoio

OGTV - Configurazione strutturale e di contesto bene semplice

OGM - Modalità di individuazione appartenenza ad una collezione o raccolta pubblica

OGM - Modalità di individuazione dati di archivio

OGR - Disponibilità del bene bene disponibile

## LC - LOCALIZZAZIONE GEOGRAFICO - AMMINISTRATIVA

### PVC - LOCALIZZAZIONE

PVCS - Stato ITALIA

PVCR - Regione Toscana

PVCP - Provincia FI

PVCC - Comune Firenze

PVCL - Località FIRENZE

### LDC - COLLOCAZIONE SPECIFICA

<b>LDCT - Tipologia</b>	palazzo
<b>LDCQ - Qualificazione</b>	gentilizio
<b>LDCN - Denominazione attuale</b>	Palazzo Nonfinito
<b>LDCF - Uso</b>	museo
<b>LDCK - Codice contenitore fisico</b>	ICCD_CF_4260238459551
<b>LDCU - Indirizzo</b>	Via del Proconsolo, 12
<b>LDCM - Denominazione raccolta</b>	Museo di Antropologia e Etnologia
<b>LDCG - Codice contenitore giuridico</b>	ICCD_CG_6386459459551
<b>LDCS - Specifiche</b>	piano 0.5/ magazzino 1/ vetrina 27/ ripiano 4
<b>LDCD - Riferimento cronologico</b>	2016
<b>ACB - ACCESSIBILITA' DEL BENE</b>	
<b>ACBA - Accessibilità</b>	si
<b>LA - ALTRE LOCALIZZAZIONI GEOGRAFICO - AMMINISTRATIVE</b>	
<b>TLC - Tipo di localizzazione</b>	luogo di produzione/realizzazione
<b>PRT - LOCALIZZAZIONE ESTERA</b>	
<b>PRTK - Continente /subcontinente</b>	Asia
<b>PRTS - Stato</b>	PAKISTAN
<b>PRTR - Ripartizione amministrativa</b>	Chitral
<b>PRD - DATI CRONOLOGICI</b>	
<b>PRDI - Riferimento cronologico/data inizio</b>	1955 ante
<b>LA - ALTRE LOCALIZZAZIONI GEOGRAFICO - AMMINISTRATIVE</b>	
<b>TLC - Tipo di localizzazione</b>	luogo di rilevamento
<b>PRT - LOCALIZZAZIONE ESTERA</b>	
<b>PRTK - Continente /subcontinente</b>	Asia
<b>PRTS - Stato</b>	PAKISTAN
<b>PRTR - Ripartizione amministrativa</b>	Chitral
<b>PRD - DATI CRONOLOGICI</b>	
<b>PRDI - Riferimento cronologico/data inizio</b>	1955-1960
<b>DR - DATI DI RILEVAMENTO</b>	
<b>DRL - Rilevatore</b>	Graziosi, Paolo
<b>DRD - Data del rilevamento</b>	1955-1960
<b>UB - DATI PATRIMONIALI/INVENTARI/STIME/COLLEZIONI</b>	
<b>INV - ALTRI INVENTARI</b>	
<b>INVN - Codice inventario</b>	32787

<b>INVD - Riferimento cronologico</b>	1983
<b>COL - COLLEZIONI</b>	
<b>COLD - Denominazione</b>	collezione Graziosi
<b>COLN - Nome del collezionista</b>	Paolo Graziosi
<b>COLU - Data uscita bene dalla collezione</b>	1981
<b>COLM - Motivazione uscita bene dalla collezione</b>	donazione
<b>DT - CRONOLOGIA</b>	
<b>DTN - NOTIZIA STORICA</b>	
<b>DTNS - Notizia (sintesi)</b>	realizzazione
<b>DTZ - CRONOLOGIA GENERICA</b>	
<b>DTZG - Fascia cronologica /periodo</b>	XIX-XX
<b>DTS - CRONOLOGIA SPECIFICA</b>	
<b>DTSI - Da</b>	1955
<b>DTSV - Validità</b>	ante
<b>DTSF - A</b>	0000
<b>DTM - Motivazione/fonte</b>	analisi storica
<b>DTM - Motivazione/fonte</b>	documentazione
<b>AU - DEFINIZIONE CULTURALE</b>	
<b>ATB - AMBITO CULTURALE</b>	
<b>ATBD - Denominazione</b>	cultura Kalasha
<b>ATBR - Ruolo</b>	realizzazione
<b>ATBM - Motivazione/fonte</b>	analisi stilistica
<b>ATBM - Motivazione/fonte</b>	inventario museale
<b>DA - DATI ANALITICI</b>	
<b>DES - Descrizione</b>	Vassoio di forma ovoidale e di colore marrone scuro. Base piatta.
<b>NSC - Notizie storico-critiche</b>	Al ritorno dalla spedizione del 1955, Paolo Graziosi organizzò una mostra sui kafiri del Pakistan nel salone delle conferenze di Palazzo Nonfinito, sede del Museo di Antropologia e Etnologia, nella quale furono presentati i materiali raccolti dalla missione: industrie litiche ed oggetti etnografici corredati da una ricca ed interessante documentazione fotografica. Egli stesso descrisse con dovizia di particolari le caratteristiche e il modo di vivere dei Kalash nel breve depliant illustrativo compilato in occasione della mostra (BIBR: CIRUZZI 1981).
<b>MT - DATI TECNICI</b>	
<b>MTC - MATERIA E TECNICA</b>	
<b>MTCM - Materia</b>	legno
<b>MTCT - Tecnica</b>	intaglio
<b>MIS - MISURE</b>	
<b>MISZ - Tipo di misura</b>	altezza
<b>MISU - Unità di misura</b>	cm

MISM - Valore	9
<b>MIS - MISURE</b>	
MISZ - Tipo di misura	larghezza
MISU - Unità di misura	cm
MISM - Valore	32
<b>MIS - MISURE</b>	
MISZ - Tipo di misura	lunghezza
MISU - Unità di misura	cm
MISM - Valore	51
<b>UT - UTILIZZAZIONI</b>	
<b>UTU - DATI DI USO</b>	
UTUT - Tipo	precedente
UTUF - Funzione	contenitore per uso alimentare
<b>CO - CONSERVAZIONE E INTERVENTI</b>	
<b>STC - STATO DI CONSERVAZIONE</b>	
STCC - Stato di conservazione	buono
<b>TU - CONDIZIONE GIURIDICA E PROVVEDIMENTI DI TUTELA</b>	
<b>CDG - CONDIZIONE GIURIDICA</b>	
CDGG - Indicazione generica	proprietà Ente pubblico non territoriale
CDGS - Indicazione specifica	Sistema Museale di Ateneo-UNIFI
CDGI - Indirizzo	Via La Pira, 4
<b>ACQ - ACQUISIZIONE</b>	
ACQT - Tipo acquisizione	donazione
ACQN - Nome	Graziosi, Paolo
ACQD - Riferimento cronologico	1981
ACQL - Luogo acquisizione	Toscana/ FI/ Firenze
BPT - Provvedimenti di tutela - sintesi	dato non disponibile
<b>DO - DOCUMENTAZIONE</b>	
<b>FTA - DOCUMENTAZIONE FOTOGRAFICA</b>	
FTAN - Codice identificativo	UNIFIE32787
FTAX - Genere	documentazione allegata
FTAP - Tipo	fotografia digitale (file)
FTAF - Formato	jpg
FTAA - Autore	Bambi, Saulo
FTAD - Riferimento cronologico	2017/03/09
FTAE - Ente proprietario	Sistema Museale di Ateneo-UNIFI
FTAK - Nome file originale	UNIFIE32787.JPG
<b>BIB - BIBLIOGRAFIA</b>	

<b>BIBR - Abbreviazione</b>	BIGONI 2016
<b>BIBJ - Ente schedatore</b>	UNIFI
<b>BIBH - Codice identificativo</b>	B0002016
<b>BIBX - Genere</b>	bibliografia specifica
<b>BIBF - Tipo</b>	periodico
<b>BIBM - Riferimento bibliografico completo</b>	Bigoni Francesca, I Kalasha dell'Hindu Kush: origini tra mito, immaginario e scienza, in Archivio per l'Antropologia e la Etnologia, CXLVI (2016), pp. 7-20.
<b>BIB - BIBLIOGRAFIA</b>	
<b>BIBR - Abbreviazione</b>	CARDINI 2016
<b>BIBJ - Ente schedatore</b>	UNIFI
<b>BIBH - Codice identificativo</b>	B00C2016
<b>BIBX - Genere</b>	bibliografia specifica
<b>BIBF - Tipo</b>	periodico
<b>BIBM - Riferimento bibliografico completo</b>	Cardini Anna Maria, Riordino del corredo fotografico di Paolo Graziosi dei viaggi del 1955 e 1960 nelle tre valli kalash, in Archivio per l'Antropologia e la Etnologia, CXLVI (2016), pp. 173-195.
<b>BIB - BIBLIOGRAFIA</b>	
<b>BIBR - Abbreviazione</b>	ROSELLI 2016
<b>BIBJ - Ente schedatore</b>	UNIFI
<b>BIBH - Codice identificativo</b>	B00R2016
<b>BIBX - Genere</b>	bibliografia specifica
<b>BIBF - Tipo</b>	periodico
<b>BIBM - Riferimento bibliografico completo</b>	Roselli Maria Gloria, I popoli delle valli kalash raccontati dagli oggetti raccolti da Paolo Graziosi, in Archivio per l'Antropologia e la Etnologia, CXLVI (2016), pp. 21-67.
<b>BIB - BIBLIOGRAFIA</b>	
<b>BIBR - Abbreviazione</b>	CACOPARDO 2012
<b>BIBJ - Ente schedatore</b>	UNIFI
<b>BIBH - Codice identificativo</b>	B0002012
<b>BIBX - Genere</b>	bibliografia specifica
<b>BIBF - Tipo</b>	periodico
<b>BIBM - Riferimento bibliografico completo</b>	Cacopardo Augusto S., La ricerca sui "Kafiri" prima e dopo Graziosi. Lo "Stato dell'Arte", in Archivio per l'Antropologia e la Etnologia, CXLII (2012), pp. 87-106.
<b>BIB - BIBLIOGRAFIA</b>	
<b>BIBR - Abbreviazione</b>	CIRUZZI - MAINARDI - ROSELLI 2007
<b>BIBJ - Ente schedatore</b>	UNIFI
<b>BIBH - Codice identificativo</b>	B0012007
<b>BIBX - Genere</b>	bibliografia specifica
<b>BIBF - Tipo</b>	periodico
<b>BIBM - Riferimento bibliografico completo</b>	Ciruzzi Sara, Mainardi Sara, Roselli Maria Gloria, "Pakistan 1960"- Appunti di viaggio di Paolo Graziosi, in Archivio per l'Antropologia e la Etnologia, CXXXVII (2007), pp. 5-133.
<b>BIB - BIBLIOGRAFIA</b>	

<b>BIBR - Abbreviazione</b>	CIRUZZI - MAINARDI - ROSELLI 2004
<b>BIBJ - Ente schedatore</b>	UNIFI
<b>BIBH - Codice identificativo</b>	B0002004
<b>BIBX - Genere</b>	bibliografia specifica
<b>BIBF - Tipo</b>	periodico
<b>BIBM - Riferimento bibliografico completo</b>	Ciruzzi Sara, Mainardi Sara, Roselli Maria Gloria, "Pakistan 1955"- Appunti di viaggio di Paolo Graziosi, in Archivio per l'Antropologia e la Etnologia, CXXXIV (2004), pp. 3-100.
<b>BIB - BIBLIOGRAFIA</b>	
<b>BIBR - Abbreviazione</b>	CIRUZZI 1981
<b>BIBJ - Ente schedatore</b>	UNIFI
<b>BIBH - Codice identificativo</b>	B0001981
<b>BIBX - Genere</b>	bibliografia specifica
<b>BIBF - Tipo</b>	periodico
<b>BIBM - Riferimento bibliografico completo</b>	Ciruzzi Sara, Donazione della raccolta "P. Graziosi" al Museo di Antropologia di Firenze, in Archivio per l'Antropologia e la Etnologia, CXI (1981), pp. 285-288.
<b>BIB - BIBLIOGRAFIA</b>	
<b>BIBR - Abbreviazione</b>	GRAZIOSI 1964
<b>BIBJ - Ente schedatore</b>	UNIFI
<b>BIBH - Codice identificativo</b>	B0001964
<b>BIBX - Genere</b>	bibliografia specifica
<b>BIBF - Tipo</b>	monografia
<b>BIBM - Riferimento bibliografico completo</b>	Graziosi Paolo, Anthropological Research in Chitral. Prehistorical Research in Northwestern Punjab, Leiden, Brill, 1964.
<b>AD - ACCESSO AI DATI</b>	
<b>ADS - SPECIFICHE DI ACCESSO AI DATI</b>	
<b>ADSP - Profilo di accesso</b>	1
<b>ADSM - Motivazione</b>	scheda contenente dati liberamente accessibili
<b>CM - CERTIFICAZIONE E GESTIONE DEI DATI</b>	
<b>CMP - REDAZIONE E VERIFICA SCIENTIFICA</b>	
<b>CMPD - Anno di redazione</b>	2019
<b>CMPN - Responsabile ricerca e redazione</b>	Bigoni, Francesca
<b>RSR - Referente verifica scientifica</b>	Bigoni, Francesca
<b>FUR - Funzionario responsabile</b>	Zaccheddu, Maria Pia