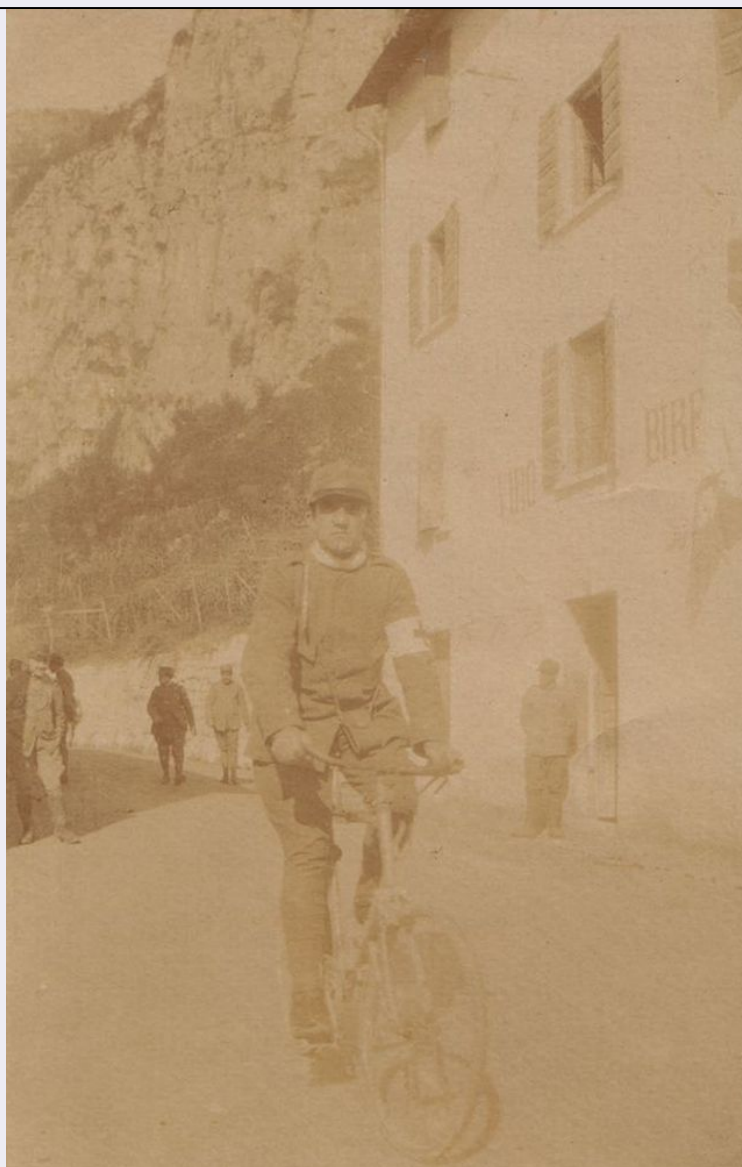


# SCHEDA



## CD - CODICI

TSK - Tipo Scheda F

LIR - Livello ricerca I

### NCT - CODICE UNIVOCO

NCTR - Codice regione 14

NCTN - Numero catalogo generale 00081712

ESC - Ente schedatore S248

ECP - Ente competente S248

## RV - RELAZIONI

### RSE - RELAZIONI DIRETTE

RSER - Tipo relazione esecuzione/evento di riferimento

RSET - Tipo scheda PG

RSEC - Codice bene 1400076051

### RSE - RELAZIONI DIRETTE

RSER - Tipo relazione luogo di collocazione/localizzazione

<b>RSET - Tipo scheda</b>	FF
<b>RSEC - Codice bene</b>	1400081470
<b>OG - OGGETTO</b>	
<b>OGT - OGGETTO</b>	
<b>OGTD - Definizione dell'oggetto</b>	positivo
<b>OGTB - Natura biblioteconomica dell'oggetto</b>	c
<b>OGTS - Forma specifica dell'oggetto</b>	stampa su supporto cartaceo di forma rettangolare
<b>QNT - QUANTITA'</b>	
<b>QNTN - Numero oggetti /elementi</b>	1
<b>SG - SOGGETTO</b>	
<b>SGT - SOGGETTO</b>	
<b>SGTI - Identificazione</b>	Uomo - Ritratto fotografico
<b>SGTD - Indicazioni sul soggetto</b>	Renato Pistilli-Sipio in bicicletta
<b>SGL - TITOLO</b>	
<b>SGLA - Titolo attribuito</b>	ritratto di Renato Pistilli-Sipio
<b>SGLS - Specifiche del titolo</b>	del catalogatore
<b>LC - LOCALIZZAZIONE GEOGRAFICO-AMMINISTRATIVA</b>	
<b>PVC - LOCALIZZAZIONE GEOGRAFICO-AMMINISTRATIVA ATTUALE</b>	
<b>PVCS - Stato</b>	ITALIA
<b>PVCR - Regione</b>	Molise
<b>PVCP - Provincia</b>	CB
<b>PVCC - Comune</b>	Campobasso
<b>PVCL - Località</b>	CAMPOBASSO
<b>LDC - COLLOCAZIONE SPECIFICA</b>	
<b>LDCT - Tipologia</b>	palazzo
<b>LDCQ - Tipologia</b>	borghese
<b>LDCN - Denominazione attuale</b>	Palazzo Pistilli - Sipio
<b>UB - UBICAZIONE E DATI PATRIMONIALI</b>	
<b>UBF - UBICAZIONE FOTO</b>	
<b>DT - CRONOLOGIA</b>	
<b>DTZ - CRONOLOGIA GENERICA</b>	
<b>DTZG - Secolo</b>	XX
<b>DTZS - Frazione di secolo</b>	primo quarto
<b>DTS - CRONOLOGIA SPECIFICA</b>	
<b>DTSI - Da</b>	1915
<b>DTSV - Validità</b>	post
<b>DTSF - A</b>	1918

<b>DTSL - Validità</b>	ante
<b>DTM - MOTIVAZIONE CRONOLOGIA</b>	
<b>DTMM - Motivazione</b>	analisi storica
<b>DTM - MOTIVAZIONE CRONOLOGIA</b>	
<b>DTMM - Motivazione</b>	bibliografia
<b>DTM - MOTIVAZIONE CRONOLOGIA</b>	
<b>DTMM - Motivazione</b>	comunicazione orale
<b>DTM - MOTIVAZIONE CRONOLOGIA</b>	
<b>DTMM - Motivazione</b>	riferimenti biografici
<b>AU - DEFINIZIONE CULTURALE</b>	
<b>AUF - AUTORE DELLA FOTOGRAFIA</b>	
<b>AUFB - Nome scelto (ente o autore collettivo)</b>	fotografia ritrattistica Prima Guerra mondiale
<b>AUFM - Motivazione dell'attribuzione</b>	analisi storica
<b>AUFM - Motivazione dell'attribuzione</b>	bibliografia
<b>AUFM - Motivazione dell'attribuzione</b>	comunicazione orale
<b>AUFM - Motivazione dell'attribuzione</b>	riferimenti biografici
<b>AFB - AMBITO STORICO-FOTOGRAFICO</b>	
<b>AFBD - Denominazione</b>	fotografia ritrattistica prima guerra mondiale
<b>AFBM - Motivazione dell'attribuzione</b>	analisi storica
<b>AFBM - Motivazione dell'attribuzione</b>	bibliografia
<b>AFBM - Motivazione dell'attribuzione</b>	comunicazione orale
<b>AFBM - Motivazione dell'attribuzione</b>	riferimenti biografici
<b>MT - DATI TECNICI</b>	
<b>MTX - Indicazione di colore</b>	BN
<b>MTC - Materia e tecnica</b>	stampa fotomeccanica/ carta
<b>MIS - MISURE</b>	
<b>MISO - Tipo misure</b>	singola immagine
<b>MISU - Unità di misura</b>	mm
<b>MISA - Altezza</b>	140
<b>MISL - Larghezza</b>	90
<b>FRM - Formato</b>	9 x 14
<b>CO - CONSERVAZIONE</b>	
<b>STC - STATO DI CONSERVAZIONE</b>	
<b>STCC - Stato di conservazione</b>	discreto
<b>DA - DATI ANALITICI</b>	

**DSO - Indicazioni sull'oggetto**

Renato Pistilli-Sipio in bicicletta.

**NSC - Notizie storico-critiche**

Renato Pistilli (in seguito Pistilli-Sipio, autorizzato ad aggiungere al proprio cognome quello della famiglia materna in estinzione), nato a Campobasso nel 1889, si laurea a ventitré anni in medicina e, fervente interventista, si arruola come volontario tenente medico allo scoppio della Grande Guerra. La sua partecipazione alla guerra è documentata da due ricchi ed importanti album fotografici conservati nell'archivio privato della famiglia. Gli album ci offrono una documentazione iconografica di alto valore storico, con uno sguardo privilegiato su un aspetto specifico della Grande Guerra: la storia del personale sanitario che ha svolto un ruolo di primo piano nelle alterne e drammatiche vicende di quel periodo. Dalla permanenza presso l'Ospedale Militare di Napoli alle foto di trincea, dalla raccolta di immagini fotografiche dei più importanti protagonisti della guerra (Cadorna, il Re) alle foto delle postazioni sanitarie avanzate: un racconto vario e complesso di luoghi e persone che hanno contribuito al grande sforzo militare italiano, supportando i militari nei momenti di dolore e di malattia. Al ritorno dai luoghi bellici, Pistilli Sipio, scosso dalle tragedie vissute e dal lutto dei tre fratelli caduti in combattimento e per le ferite riportate, Carlo, Silvio e Angiolo, si dedicò alla costruzione della memoria degli eroi di guerra attraverso diverse iniziative tra le quali il restauro e trasformazione in Sacario militare del Castello e l'apposizione delle lapidi sulla facciata del Comune di Campobasso. La fotografia fa parte di una serie di immagini presenti negli album che ritraggono diversi paesaggi e momenti di vita del fronte. La quantità e l'unicità delle fotografie generiche fanno supporre che siano opera dello stesso Pistilli Sipio il quale, probabilmente, aveva con sé una macchina fotografica. Ipotesi, questa, che giustificherebbe peraltro la grande quantità di immagini inedite raccolte e conservate dalla famiglia che raccontano visivamente il suo personale vissuto bellico.

**TU - CONDIZIONE GIURIDICA E VINCOLI****CDG - CONDIZIONE GIURIDICA****CDGG - Indicazione generica**

proprietà privata

**DO - FONTI E DOCUMENTI DI RIFERIMENTO****FTA - DOCUMENTAZIONE FOTOGRAFICA****FTAX - Genere**

documentazione allegata

**FTAP - Tipo**

fotografia digitale (file)

**FTAA - Autore**

del Rosso, Anna

**FTAD - Data**

2019/11/03

**FTAE - Ente proprietario**

SABAP Molise

**FTAN - Codice identificativo**

PistilliSipio81712r

**BIB - BIBLIOGRAFIA****BIBX - Genere**

bibliografia di corredo

**BIBA - Autore**

Felice Nicola

**BIBD - Anno di edizione**

2008/00/00

**BIBH - Sigla per citazione**

S2480069

**BIB - BIBLIOGRAFIA****BIBX - Genere**

bibliografia di corredo

**BIBA - Autore**

Turi Gabriele

<b>BIBD - Anno di edizione</b>	1997/00/00
<b>BIBH - Sigla per citazione</b>	S2480070
<b>BIB - BIBLIOGRAFIA</b>	
<b>BIBX - Genere</b>	bibliografia specifica
<b>BIBA - Autore</b>	Bertolini Barbara, Frattolillo Rita
<b>BIBD - Anno di edizione</b>	1998
<b>BIBH - Sigla per citazione</b>	S2480071
<b>AD - ACCESSO AI DATI</b>	
<b>ADS - SPECIFICHE DI ACCESSO AI DATI</b>	
<b>ADSP - Profilo di accesso</b>	2
<b>ADSM - Motivazione</b>	scheda di bene di proprietà privata
<b>CM - COMPILAZIONE</b>	
<b>CMP - COMPILAZIONE</b>	
<b>CMPD - Data</b>	2019
<b>CMPN - Nome</b>	del Rosso, Anna
<b>CMPN - Nome</b>	Rescigno, Giuseppina
<b>RSR - Referente scientifico</b>	Catalano, Dora
<b>FUR - Funzionario responsabile</b>	Benvenuto, Cinthia