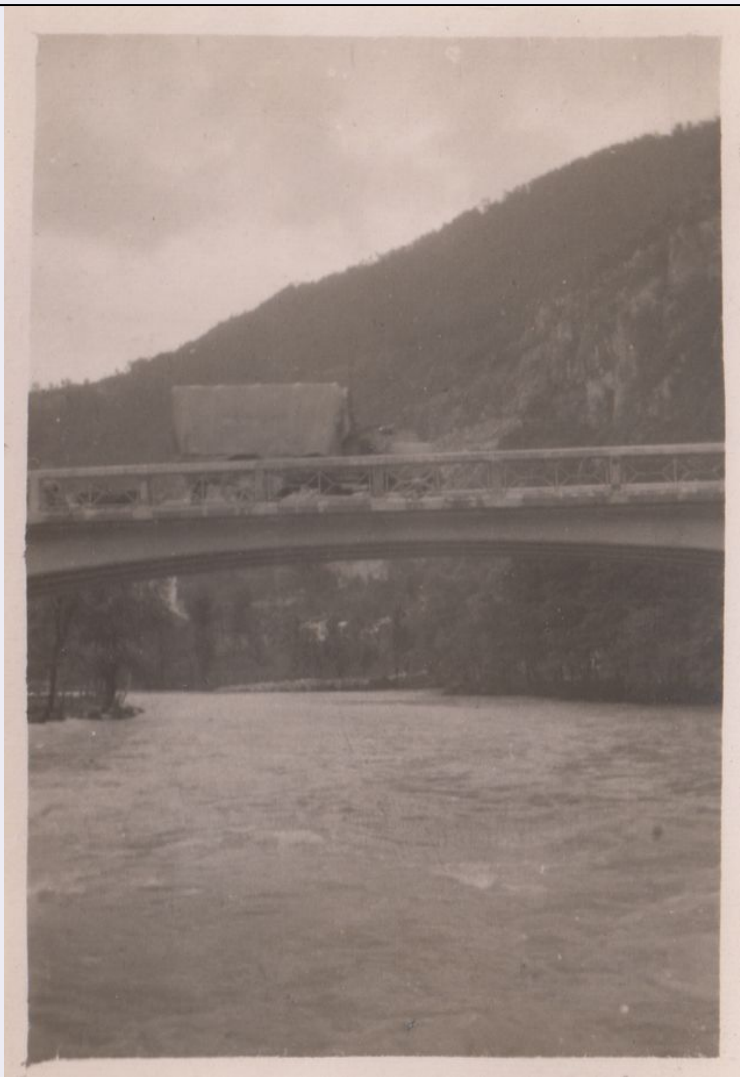


SCHEDA



CD - CODICI

TSK - Tipo Scheda	F
LIR - Livello ricerca	I
NCT - CODICE UNIVOCO	
NCTR - Codice regione	14
NCTN - Numero catalogo generale	00081715
ESC - Ente schedatore	S248
ECP - Ente competente	S248

RV - RELAZIONI

RSE - RELAZIONI DIRETTE

RSER - Tipo relazione	esecuzione/evento di riferimento
RSET - Tipo scheda	PG
RSEC - Codice bene	1400076051

RSE - RELAZIONI DIRETTE

RSER - Tipo relazione	luogo di collocazione/localizzazione
RSET - Tipo scheda	FF
RSEC - Codice bene	1400081470

OG - OGGETTO**OGT - OGGETTO****OGTD - Definizione dell'oggetto**

positivo

OGTB - Natura biblioteconomica dell'oggetto

c

OGTS - Forma specifica dell'oggetto

stampa su supporto cartaceo di forma rettangolare

QNT - QUANTITA'**QNTN - Numero oggetti /elementi**

1

SG - SOGGETTO**SGT - SOGGETTO****SGTI - Identificazione**

Paesaggio

SGTD - Indicazioni sul soggetto

Ponte sul fiume Isonzo

SGL - TITOLO**SGLA - Titolo attribuito**

Ponte sul fiume Isonzo

SGLS - Specifiche del titolo

del catalogatore

LC - LOCALIZZAZIONE GEOGRAFICO-AMMINISTRATIVA**PVC - LOCALIZZAZIONE GEOGRAFICO-AMMINISTRATIVA ATTUALE****PVCS - Stato**

ITALIA

PVCR - Regione

Molise

PVCP - Provincia

CB

PVCC - Comune

Campobasso

PVCL - Località

CAMPOBASSO

LDC - COLLOCAZIONE SPECIFICA**LDCT - Tipologia**

palazzo

LDCQ - Tipologia

borghese

LDCN - Denominazione attuale

Palazzo Pistilli - Sipio

UB - UBICAZIONE E DATI PATRIMONIALI**UBF - UBICAZIONE FOTO****DT - CRONOLOGIA****DTZ - CRONOLOGIA GENERICA****DTZG - Secolo**

XX

DTZS - Frazione di secolo

primo quarto

DTS - CRONOLOGIA SPECIFICA**DTSI - Da**

1915

DTSV - Validità

post

DTSF - A

1918

DTSL - Validità

ante

DTM - MOTIVAZIONE CRONOLOGIA

DTMM - Motivazione	analisi storica
DTM - MOTIVAZIONE CRONOLOGIA	
DTMM - Motivazione	bibliografia
DTM - MOTIVAZIONE CRONOLOGIA	
DTMM - Motivazione	comunicazione orale
DTM - MOTIVAZIONE CRONOLOGIA	
DTMM - Motivazione	riferimenti biografici
AU - DEFINIZIONE CULTURALE	
AUF - AUTORE DELLA FOTOGRAFIA	
AUFB - Nome scelto (ente o autore collettivo)	fotografia ritrattistica Prima Guerra mondiale
AUFM - Motivazione dell'attribuzione	analisi storica
AUFM - Motivazione dell'attribuzione	bibliografia
AUFM - Motivazione dell'attribuzione	comunicazione orale
AUFM - Motivazione dell'attribuzione	riferimenti biografici
AFB - AMBITO STORICO-FOTOGRAFICO	
AFBD - Denominazione	fotografia ritrattistica prima guerra mondiale
AFBM - Motivazione dell'attribuzione	analisi storica
AFBM - Motivazione dell'attribuzione	bibliografia
AFBM - Motivazione dell'attribuzione	comunicazione orale
AFBM - Motivazione dell'attribuzione	riferimenti biografici
MT - DATI TECNICI	
MTX - Indicazione di colore	BN
MTC - Materia e tecnica	stampa fotomeccanica/ carta
MIS - MISURE	
MISO - Tipo misure	singola immagine
MISU - Unità di misura	mm
MISA - Altezza	140
MISL - Larghezza	90
FRM - Formato	9 x 14
CO - CONSERVAZIONE	
STC - STATO DI CONSERVAZIONE	
STCC - Stato di conservazione	discreto
DA - DATI ANALITICI	
DSO - Indicazioni sull'oggetto	Fotografia con Ponte sul fiume Isonzo attraversato da mezzi militari. Renato Pistilli (in seguito Pistilli-Sipio, autorizzato ad aggiungere al

NSC - Notizie storico-critiche

proprio cognome quello della famiglia materna in estinzione), nato a Campobasso nel 1889, si laurea a ventitré anni in medicina e, fervente interventista, si arruola come volontario tenente medico allo scoppio della Grande Guerra. La sua partecipazione alla guerra è documentata da due ricchi ed importanti album fotografici conservati nell'archivio privato della famiglia. Gli album ci offrono una documentazione iconografica di alto valore storico, con uno sguardo privilegiato su un aspetto specifico della Grande Guerra: la storia del personale sanitario che ha svolto un ruolo di primo piano nelle alterne e drammatiche vicende di quel periodo. Dalla permanenza presso l'Ospedale Militare di Napoli alle foto di trincea, dalla raccolta di immagini fotografiche dei più importanti protagonisti della guerra (Cadorna, il Re) alle foto delle postazioni sanitarie avanzate: un racconto vario e complesso di luoghi e persone che hanno contribuito al grande sforzo militare italiano, supportando i militari nei momenti di dolore e di malattia. Al ritorno dai luoghi bellici, Pistilli Sipio, scosso dalle tragedie vissute e dal lutto dei tre fratelli caduti in combattimento e per le ferite riportate, Carlo, Silvio e Angiolo, si dedicò alla costruzione della memoria degli eroi di guerra attraverso diverse iniziative tra le quali il restauro e trasformazione in Sacratio militare del Castello e l'apposizione delle lapidi sulla facciata del Comune di Campobasso. La fotografia fa parte di una serie di immagini presenti negli album che ritraggono diversi paesaggi e momenti di vita del fronte. La quantità e l'unicità delle fotografie generiche fanno supporre che siano opera dello stesso Pistilli Sipio il quale, probabilmente, aveva con sé una macchina fotografica. Ipotesi, questa, che giustificherebbe peraltro la grande quantità di immagini inedite raccolte e conservate dalla famiglia che raccontano visivamente il suo personale vissuto bellico.

TU - CONDIZIONE GIURIDICA E VINCOLI**CDG - CONDIZIONE GIURIDICA****CDGG - Indicazione generica**

proprietà privata

DO - FONTI E DOCUMENTI DI RIFERIMENTO**FTA - DOCUMENTAZIONE FOTOGRAFICA****FTAX - Genere**

documentazione allegata

FTAP - Tipo

fotografia digitale (file)

FTAA - Autore

del Rosso, Anna

FTAD - Data

2019/11/03

FTAE - Ente proprietario

SABAP Molise

FTAN - Codice identificativo

PistilliSipio81715r

BIB - BIBLIOGRAFIA**BIBX - Genere**

bibliografia di corredo

BIBA - Autore

Felice Nicola

BIBD - Anno di edizione

2008/00/00

BIBH - Sigla per citazione

S2480069

BIB - BIBLIOGRAFIA**BIBX - Genere**

bibliografia di corredo

BIBA - Autore

Turi Gabriele

BIBD - Anno di edizione

1997/00/00

BIBH - Sigla per citazione

S2480070

BIB - BIBLIOGRAFIA

BIBX - Genere	bibliografia specifica
BIBA - Autore	Bertolini Barbara, Frattolillo Rita
BIBD - Anno di edizione	1998
BIBH - Sigla per citazione	S2480071

AD - ACCESSO AI DATI**ADS - SPECIFICHE DI ACCESSO AI DATI**

ADSP - Profilo di accesso	2
ADSM - Motivazione	scheda di bene di proprietà privata

CM - COMPILAZIONE**CMP - COMPILAZIONE**

CMPD - Data	2019
CMPN - Nome	del Rosso, Anna
CMPN - Nome	Rescigno, Giuseppina
RSR - Referente scientifico	Catalano, Dora
FUR - Funzionario responsabile	Benvenuto, Cinthia