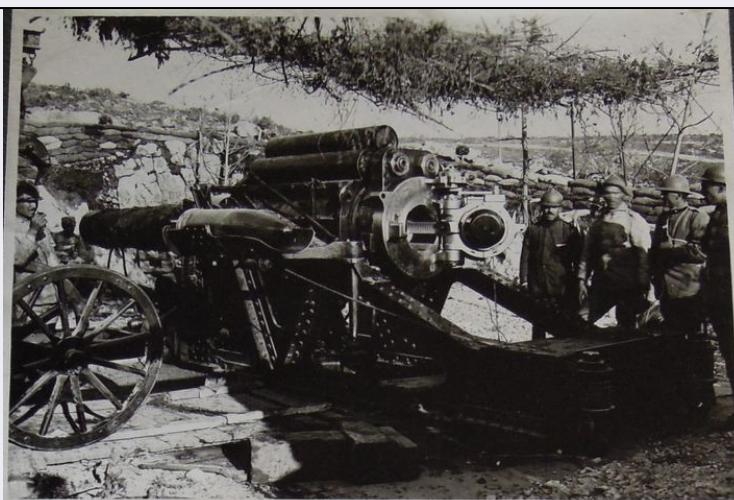


SCHEDA



CD - CODICI

TSK - Tipo Scheda	F
LIR - Livello ricerca	I
NCT - CODICE UNIVOCO	
NCTR - Codice regione	14
NCTN - Numero catalogo generale	00081588
ESC - Ente schedatore	S248
ECP - Ente competente	S248

RV - RELAZIONI

RSE - RELAZIONI DIRETTE

RSER - Tipo relazione	esecuzione/evento di riferimento
RSET - Tipo scheda	PG
RSEC - Codice bene	1400076051

RSE - RELAZIONI DIRETTE

RSER - Tipo relazione	luogo di collocazione/localizzazione
RSET - Tipo scheda	FF
RSEC - Codice bene	1400081470

OG - OGGETTO

OGT - OGGETTO

OGTD - Definizione dell'oggetto	positivo
OGTB - Natura biblioteconomica dell'oggetto	c
OGTS - Forma specifica dell'oggetto	stampa su supporto cartaceo di forma rettangolare

QNT - QUANTITA'

QNTN - Numero oggetti /elementi	1
---------------------------------	---

SG - SOGGETTO

SGT - SOGGETTO	
SGTI - Identificazione	Artiglieria pesante da assedio
SGTD - Indicazioni sul soggetto	Foto di un Obice mod. 305/17
SGL - TITOLO	
SGLA - Titolo attribuito	Foto di un obice
SGLS - Specifiche del titolo	del catalogatore
LC - LOCALIZZAZIONE GEOGRAFICO-AMMINISTRATIVA	
PVC - LOCALIZZAZIONE GEOGRAFICO-AMMINISTRATIVA ATTUALE	
PVCS - Stato	ITALIA
PVCR - Regione	Molise
PVCP - Provincia	CB
PVCC - Comune	Campobasso
PVCL - Località	CAMPOBASSO
LDC - COLLOCAZIONE SPECIFICA	
LDCT - Tipologia	palazzo
LDCQ - Tipologia	borghese
LDCN - Denominazione attuale	Palazzo Pistilli - Sipio
UB - UBICAZIONE E DATI PATRIMONIALI	
UBF - UBICAZIONE FOTO	
DT - CRONOLOGIA	
DTZ - CRONOLOGIA GENERICA	
DTZG - Secolo	XX
DTZS - Frazione di secolo	primo quarto
DTS - CRONOLOGIA SPECIFICA	
DTSI - Da	1915
DTSV - Validità	post
DTSF - A	1918
DTSL - Validità	ante
DTM - MOTIVAZIONE CRONOLOGIA	
DTMM - Motivazione	analisi storica
DTM - MOTIVAZIONE CRONOLOGIA	
DTMM - Motivazione	bibliografia
DTM - MOTIVAZIONE CRONOLOGIA	
DTMM - Motivazione	comunicazione orale
DTM - MOTIVAZIONE CRONOLOGIA	
DTMM - Motivazione	referimenti biografici
AU - DEFINIZIONE CULTURALE	
AUF - AUTORE DELLA FOTOGRAFIA	
AUFB - Nome scelto (ente o autore collettivo)	fotografia ritrattistica Prima Guerra mondiale
AUFM - Motivazione	

dell'attribuzione	analisi storica
AUFM - Motivazione dell'attribuzione	bibliografia
AUFM - Motivazione dell'attribuzione	comunicazione orale
AUFM - Motivazione dell'attribuzione	referimenti biografici
AFB - AMBITO STORICO-FOTOGRAFICO	
AFBD - Denominazione	fotografia ritrattistica prima guerra mondiale
AFBM - Motivazione dell'attribuzione	analisi storica
AFBM - Motivazione dell'attribuzione	bibliografia
AFBM - Motivazione dell'attribuzione	comunicazione orale
AFBM - Motivazione dell'attribuzione	referimenti biografici
MT - DATI TECNICI	
MTX - Indicazione di colore	BN
MTC - Materia e tecnica	stampa fotomeccanica/ carta
MIS - MISURE	
MISO - Tipo misure	singola immagine
MISU - Unità di misura	UNR
MISA - Altezza	MNR
MISL - Larghezza	MNR
CO - CONSERVAZIONE	
STC - STATO DI CONSERVAZIONE	
STCC - Stato di conservazione	discreto
DA - DATI ANALITICI	
DSO - Indicazioni sull'oggetto	Foto di un Obice da 305/17 con militari.
NSC - Notizie storico-critiche	L'immagine fa parte degli Album fotografici conservati nell'archivio privato della famiglia Pistilli - Sipio di Campobasso. La collezione fotografica è opera di Renato Pistilli, nato a Campobasso nel 1889, si laureatosi a ventitré anni in medicina e arruolatosi come volontario tenente medico allo scoppio della Grande Guerra. Gli album ci offrono una documentazione iconografica di alto valore storico, con uno sguardo privilegiato su un aspetto specifico della Grande Guerra: la storia del personale sanitario che ha svolto un ruolo di primo piano nelle alterne e drammatiche vicende di quel periodo. Dalla permanenza presso l'Ospedale Militare di Napoli alle foto di trincea, dalla raccolta di immagini fotografiche dei più importanti protagonisti della guerra (Cadorna, il Re) alle foto delle postazioni sanitarie avanzate: un racconto vario e complesso di luoghi e persone che hanno contribuito al grande sforzo militare italiano, supportando i militari nei momenti di dolore e di malattia. Al ritorno dai luoghi bellici, Pistilli Sipio, scosso dalle tragedie vissute e dal lutto dei tre fratelli caduti in combattimento e per le ferite riportate, Carlo, Silvio e Angiolo, si dedicò alla costruzione della memoria degli eroi di guerra attraverso

diverse iniziative tra le quali il restauro e trasformazione in Sacrario militare del Castello e l'apposizione delle lapidi sulla facciata del Comune di Campobasso. L'immagine fa parte di una serie di fotografie contenute negli album che mostrano diversi tipi di armi d'artiglieria e mezzi militari utilizzati durante gli assedi. Si tratta perlopiù di obici, utilizzati per i tiri diretti durante gli assedi, e cannoni con cigoli, per facilitarne il trasporto in luoghi di montagna. In questo caso è raffigurato un Obice da 305/17, la più potente artiglieria in servizio nel Regio Esercito italiano durante la Prima Guerra Mondiale, con la canna smontata.

TU - CONDIZIONE GIURIDICA E VINCOLI

CDG - CONDIZIONE GIURIDICA

CDGG - Indicazione generica	proprietà privata
-----------------------------	-------------------

DO - FONTI E DOCUMENTI DI RIFERIMENTO

FTA - DOCUMENTAZIONE FOTOGRAFICA

FTAX - Genere	documentazione allegata
FTAP - Tipo	fotografia digitale (file)
FTAA - Autore	del Rosso, Anna
FTAD - Data	2019/11/03
FTAE - Ente proprietario	SABAP Molise
FTAN - Codice identificativo	PistilliSipio81588r

BIB - BIBLIOGRAFIA

BIBX - Genere	bibliografia di corredo
BIBA - Autore	Felice Nicola
BIBD - Anno di edizione	2008/00/00
BIBH - Sigla per citazione	S2480069

BIB - BIBLIOGRAFIA

BIBX - Genere	bibliografia di corredo
BIBA - Autore	Turi Gabriele
BIBD - Anno di edizione	1997/00/00
BIBH - Sigla per citazione	S2480070

BIB - BIBLIOGRAFIA

BIBX - Genere	bibliografia specifica
BIBA - Autore	Bertolini Barbara, Frattolillo Rita
BIBD - Anno di edizione	1998
BIBH - Sigla per citazione	S2480071

AD - ACCESSO AI DATI

ADS - SPECIFICHE DI ACCESSO AI DATI

ADSP - Profilo di accesso	2
ADSM - Motivazione	scheda di bene di proprietà privata

CM - COMPILAZIONE

CMP - COMPILAZIONE

CMPD - Data	2019
CMPN - Nome	del Rosso, Anna

CMPN - Nome	Rescigno, Giuseppina
RSR - Referente scientifico	Catalano, Dora
FUR - Funzionario responsabile	Benvenuto, Cinthia