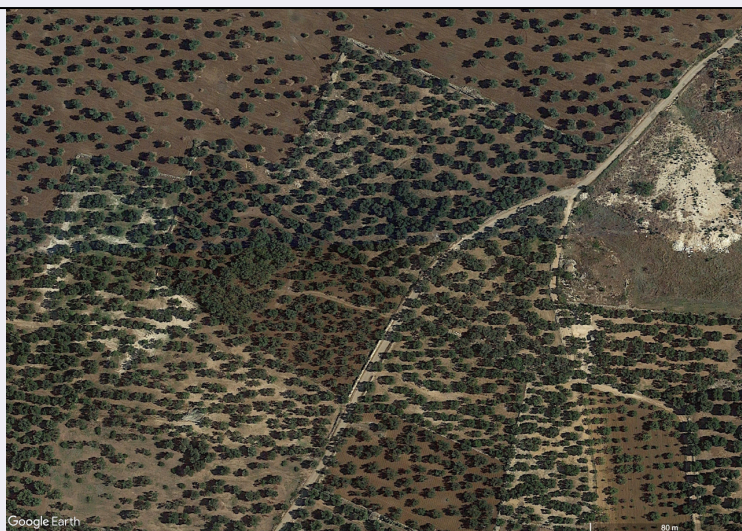


# SCHEDA



## CD - CODICI

TSK - Tipo scheda	A
LIR - Livello ricerca	P
<b>NCT - CODICE UNIVOCO</b>	
NCTR - Codice regione	16
NCTN - Numero catalogo generale	00179318
ESC - Ente schedatore	S277
ECP - Ente competente	S157

## OG - OGGETTO

<b>OGT - OGGETTO</b>	
OGTD - Definizione tipologica	torre
OGTN - Denominazione	Torre Garrubbe

## LC - LOCALIZZAZIONE GEOGRAFICO-AMMINISTRATIVA

### PVC - LOCALIZZAZIONE GEOGRAFICO-AMMINISTRATIVA

PVCS - Stato	ITALIA
PVCR - Regione	Puglia
PVCP - Provincia	BA
PVCC - Comune	Bitonto
PVCI - Indirizzo	Strada Pozzo Peragine
PVCA	sinistro

### SET - SETTORE

SETT - Tipo	TP
SETD - Denominazione	Torre Garrubbe

## CS - LOCALIZZAZIONE CATASTALE

CTL - Tipo di localizzazione	localizzazione fisica
------------------------------	-----------------------

### CTS - LOCALIZZAZIONE CATASTALE

CTSC - Comune	Bitonto
CTSF - Foglio/Data	73

**GP - GEOREFERENZIAZIONE TRAMITE PUNTO**

<b>GPI - Identificativo Punto</b>	1
<b>GPL - Tipo di localizzazione</b>	localizzazione fisica
<b>GPD - DESCRIZIONE DEL PUNTO</b>	
<b>GPDP - PUNTO</b>	
<b>GPDPX - Coordinata X</b>	16.675633
<b>GPDPY - Coordinata Y</b>	41.088883
<b>GPM - Metodo di georeferenziazione</b>	punto esatto
<b>GPT - Tecnica di georeferenziazione</b>	rilievo da foto aerea con sopralluogo
<b>GPP - Proiezione e Sistema di riferimento</b>	WGS84
<b>GPB - BASE DI RIFERIMENTO</b>	
<b>GPBB - Descrizione sintetica</b>	Google maps
<b>GPBT - Data</b>	2020
<b>GPBO - Note</b>	<a href="https://www.google.com/maps">https://www.google.com/maps</a>

**AU - DEFINIZIONE CULTURALE****ATB - AMBITO CULTURALE**

<b>ATBR - Riferimento all'intervento</b>	costruzione
<b>ATBD - Denominazione</b>	architettura difensiva
<b>ATBM - Fonte dell'attribuzione</b>	analisi tipologica

**RE - NOTIZIE STORICHE****REN - NOTIZIA**

<b>REN R - Riferimento</b>	intero bene
<b>RENS - Notizia sintetica</b>	costruzione

**REL - CRONOLOGIA, ESTREMO REMOTO**

<b>RELS - Secolo</b>	XIV
<b>RELI - Data</b>	1300/00/00

**REV - CRONOLOGIA, ESTREMO RECENTE**

<b>REVS - Secolo</b>	XVI
<b>REVI - Data</b>	1599/00/00

**IS - IMPIANTO STRUTTURALE**

<b>IST - Configurazione strutturale primaria</b>	muratura portante, volta
--	--------------------------

**PN - PIANTA**

<b>PNR - Riferimento alla parte</b>	intero bene
-------------------------------------	-------------

**PNT - PIANTA**

<b>PNTQ - Riferimento piano o quota</b>	m. 0.00
<b>PNTS - Schema</b>	centrale
<b>PNTF - Forma</b>	quadrata

**FN - FONDAZIONI****FNS - STRUTTURE**

<b>FNSU - Ubicazione</b>	lungo le murature perimetrali
<b>FNST - Tipo</b>	continua
<b>FNSC - Tecnica costruttiva</b>	muratura piena
<b>FNSM - Materiali</b>	pietra
<b>FNSM - Materiali</b>	malta

**SV - STRUTTURE VERTICALI****SVC - TECNICA COSTRUTTIVA**

<b>SVCU - Ubicazione</b>	murature perimetrali
<b>SVCC - Genere</b>	in muratura
<b>SVCQ - Qualificazione del genere</b>	a secco
<b>SVCM - Materiali</b>	pietra calcarea
<b>SVCM - Materiali</b>	malta

**SO - STRUTTURE DI ORIZZONTAMENTO**

<b>SOU - Ubicazione</b>	intero bene
<b>SOF - TIPO</b>	
<b>SOFG - Genere</b>	volta
<b>SOFF - Forma</b>	a botte

**CP - COPERTURE**

<b>CPU - Ubicazione</b>	intero bene
-------------------------	-------------

**CPF - CONFIGURAZIONE ESTERNA**

<b>CPFG - Genere</b>	piana
<b>CPFF - Forma</b>	a terrazza

**CPM - MANTO DI COPERTURA**

<b>CPMM - Materiali</b>	pietra calcarea
<b>CPMM - Materiali</b>	malta

**PV - PAVIMENTI E PAVIMENTAZIONI****PVM - PAVIMENTI E PAVIMENTAZIONI**

<b>PVMU - Ubicazione</b>	intero bene
<b>PVMG - Genere</b>	in battuto (terra)

**CO - CONSERVAZIONE****STC - STATO DI CONSERVAZIONE**

<b>STCR - Riferimento alla parte</b>	intero bene
<b>STCC - Stato di conservazione</b>	demolito
<b>STCO - Indicazioni specifiche</b>	lesioni delle murature (2011) - Bene demolito (2020)

**US - UTILIZZAZIONI****USA - USO ATTUALE**

<b>USAR - Riferimento alla parte</b>	intero bene
--------------------------------------	-------------

<b>USAD - Uso</b>	nessuno
<b>USO - USO STORICO</b>	
<b>USOR - Riferimento alla parte</b>	intero bene
<b>USOC - Riferimento cronologico</b>	destinazione originaria (XIV- XVI)
<b>USOD - Uso</b>	torre di vedetta
<b>TU - CONDIZIONE GIURIDICA E VINCOLI</b>	
<b>CDG - CONDIZIONE GIURIDICA</b>	
<b>CDGG - Indicazione generica</b>	proprietà privata
<b>STU - STRUMENTI URBANISTICI</b>	
<b>STUT - Strumenti in vigore</b>	P.R.G.
<b>STUN - Sintesi normativa zona</b>	Verde Agricolo "E1"
<b>DO - FONTI E DOCUMENTI DI RIFERIMENTO</b>	
<b>FTA - DOCUMENTAZIONE FOTOGRAFICA</b>	
<b>FTAX - Genere</b>	documentazione allegata
<b>FTAP - Tipo</b>	fotografia digitale (file)
<b>FTAD - Data</b>	2020
<b>FTAN - Codice identificativo</b>	1600179318_foto1
<b>FTA - DOCUMENTAZIONE FOTOGRAFICA</b>	
<b>FTAX - Genere</b>	documentazione allegata
<b>FTAP - Tipo</b>	fotografia B/N
<b>FTA - DOCUMENTAZIONE FOTOGRAFICA</b>	
<b>FTAX - Genere</b>	documentazione allegata
<b>FTAP - Tipo</b>	fotografia B/N
<b>DRA - DOCUMENTAZIONE GRAFICA</b>	
<b>DRAX - Genere</b>	documentazione allegata
<b>DRAT - Tipo</b>	estratto di mappa catastale
<b>DRAS - Scala</b>	1:2000
<b>DRAD - Data</b>	2020
<b>FNT - FONTI E DOCUMENTI</b>	
<b>FNTP - Tipo</b>	copia scheda di catalogo
<b>FNTA - Autore</b>	Rinaldi, Francesco
<b>FNTD - Data</b>	2011
<b>AD - ACCESSO AI DATI</b>	
<b>ADS - SPECIFICHE DI ACCESSO AI DATI</b>	
<b>ADSP - Profilo di accesso</b>	2
<b>ADSM - Motivazione</b>	scheda di bene di proprietà privata
<b>CM - COMPILAZIONE</b>	
<b>CMP - COMPILAZIONE</b>	
<b>CMPD - Data</b>	1992

<b>CMPN - Nome</b>	La Monaca M.
<b>FUR - Funzionario responsabile</b>	Pasquale M.
<b>RVM - TRASCRIZIONE PER INFORMATIZZAZIONE</b>	
<b>RVMD - Data</b>	1998
<b>RVMN - Nome</b>	Busto A.D.
<b>AGG - AGGIORNAMENTO - REVISIONE</b>	
<b>AGGD - Data</b>	2011
<b>AGGN - Nome</b>	Rinaldi, Francesco
<b>AGGF - Funzionario responsabile</b>	Carcavallo, Mara
<b>AGG - AGGIORNAMENTO - REVISIONE</b>	
<b>AGGD - Data</b>	2020
<b>AGGN - Nome</b>	Urbano, Anna Pia
<b>AGGE - Ente</b>	SABAP BA
<b>AGGF - Funzionario responsabile</b>	Carcavallo, Mara
<b>AN - ANNOTAZIONI</b>	