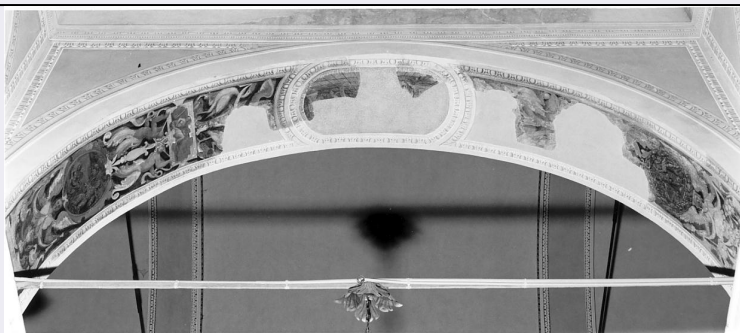


# SCHEDA



## CD - CODICI

TSK - Tipo scheda	A
LIR - Livello ricerca	C
<b>NCT - CODICE UNIVOCO</b>	
NCTR - Codice regione	16
NCTN - Numero catalogo generale	00007962
ESC - Ente schedatore	S277
ECP - Ente competente	S157

## RV - RELAZIONI

### RSE - RELAZIONI DIRETTE

RSER - Tipo relazione	relazione urbanistico ambientale
RSET - Tipo scheda	A
RSEC - Codice bene	1600007990

## OG - OGGETTO

### OGT - OGGETTO

OGTD - Definizione tipologica	chiesa
OGTN - Denominazione	Chiesa di S.Maria del Popolo

### OGA - ALTRA DENOMINAZIONE

OGAG - Genere denominazione	locale
OGAD - Denominazione	Chiesa di S.Teresa

## LC - LOCALIZZAZIONE GEOGRAFICO-AMMINISTRATIVA

### PVC - LOCALIZZAZIONE GEOGRAFICO-AMMINISTRATIVA

PVCS - Stato	ITALIA
PVCR - Regione	Puglia
PVCP - Provincia	BA
PVCC - Comune	Bitonto
PVCI - Indirizzo	Piazza Carmine Sylos, 3-4

## CS - LOCALIZZAZIONE CATASTALE

CTL - Tipo di localizzazione	localizzazione fisica
------------------------------	-----------------------

### CTS - LOCALIZZAZIONE CATASTALE

CTSC - Comune	Bitonto
---------------	---------

<b>CTSF - Foglio/Data</b>	061/A
<b>CTSN - Particelle</b>	A
<b>GP - GEOREFERENZIAZIONE TRAMITE PUNTO</b>	
<b>GPI - Identificativo Punto</b>	1
<b>GPL - Tipo di localizzazione</b>	localizzazione fisica
<b>GPD - DESCRIZIONE DEL PUNTO</b>	
<b>GPDP - PUNTO</b>	
<b>GPDPX - Coordinata X</b>	16.687746
<b>GPDPY - Coordinata Y</b>	41.103102
<b>GPM - Metodo di georeferenziazione</b>	punto esatto
<b>GPT - Tecnica di georeferenziazione</b>	rilievo da foto aerea con sopralluogo
<b>GPP - Proiezione e Sistema di riferimento</b>	WGS84
<b>GPB - BASE DI RIFERIMENTO</b>	
<b>GPBB - Descrizione sintetica</b>	Google maps
<b>GPBT - Data</b>	2020
<b>GPBO - Note</b>	<a href="https://www.google.com/maps">https://www.google.com/maps</a>
<b>AU - DEFINIZIONE CULTURALE</b>	
<b>ATB - AMBITO CULTURALE</b>	
<b>ATBR - Riferimento all'intervento</b>	costruzione
<b>ATBD - Denominazione</b>	architettura religiosa
<b>ATBM - Fonte dell'attribuzione</b>	analisi tipologica
<b>RE - NOTIZIE STORICHE</b>	
<b>REN - NOTIZIA</b>	
<b>REN R - Riferimento</b>	chiesa
<b>RENS - Notizia sintetica</b>	costruzione
<b>RENN - Notizia</b>	Con le offerte dei cittadini la chiesa viene eretta sotto l'episcopato di Flaminio Parisio da Tolentino in luogo dell'antica chiesetta di S. Maria delle Grazie, ospitante un'icona molto venerata.
<b>RENF - Fonte</b>	E1/ B1 (pp. 104..185..63..68..283)
<b>REL - CRONOLOGIA, ESTREMO REMOTO</b>	
<b>RELS - Secolo</b>	XVII
<b>RELI - Data</b>	1601/00/00
<b>REV - CRONOLOGIA, ESTREMO RECENTE</b>	
<b>REVS - Secolo</b>	XVII
<b>REVI - Data</b>	1601/00/00
<b>IS - IMPIANTO STRUTTURALE</b>	
<b>IST - Configurazione</b>	La chiesa a pianta ad aula rettangolare con profonde cappelle laterali. La facciata si modella su schemi tradizionali tipicamente medioevali. L'austera superficie è appena scandita dal portale classicheggiante con cornice modanata e timpano triangolare su volute, decorato da un

<b>strutturale primaria</b>	rilievo raffigurante la Madonna con il Bambino. In asse è collocata una finestra con timpano curvilineo. Alla solenne semplicità della facciata fa riscontro l'interno adorno da una grande quantità di stucchi, marmi, cornici e festoni.
-----------------------------	--

## PN - PIANTA

<b>PNR - Riferimento alla parte</b>	chiesa
-------------------------------------	--------

## PNT - PIANTA

<b>PNTS - Schema</b>	longitudinale, a nave unica
----------------------	-----------------------------

<b>PNTE - Dati icnografici significativi</b>	cappelle laterali
--	-------------------

## SV - STRUTTURE VERTICALI

### SVC - TECNICA COSTRUTTIVA

<b>SVCU - Ubicazione</b>	intero bene, esterno
--------------------------	----------------------

<b>SVCC - Genere</b>	in muratura
----------------------	-------------

<b>SVCQ - Qualificazione del genere</b>	a blocchi regolari
---	--------------------

<b>SVCM - Materiali</b>	pietra
-------------------------	--------

### SVC - TECNICA COSTRUTTIVA

<b>SVCU - Ubicazione</b>	intero bene, interno
--------------------------	----------------------

<b>SVCC - Genere</b>	in muratura intonacata
----------------------	------------------------

<b>SVCQ - Qualificazione del genere</b>	a blocchi regolari
---	--------------------

<b>SVCM - Materiali</b>	pietra
-------------------------	--------

<b>SVCM - Materiali</b>	stucco
-------------------------	--------

<b>SVCM - Materiali</b>	intonaco
-------------------------	----------

## SO - STRUTTURE DI ORIZZONTAMENTO

<b>SOU - Ubicazione</b>	navata
-------------------------	--------

### SOF - TIPO

<b>SOFG - Genere</b>	volta
----------------------	-------

<b>SOFF - Forma</b>	a botte
---------------------	---------

<b>SOFQ - Qualificazione della forma</b>	unghiata
--	----------

## CP - COPERTURE

<b>CPU - Ubicazione</b>	parte del bene
-------------------------	----------------

### CPF - CONFIGURAZIONE ESTERNA

<b>CPFG - Genere</b>	a tetto
----------------------	---------

<b>CPFF - Forma</b>	a capanna
---------------------	-----------

### CPM - MANTO DI COPERTURA

<b>CPMR - Riferimento</b>	intera copertura
---------------------------	------------------

<b>CPMT - Tipo</b>	manto
--------------------	-------

<b>CPMQ - Qualificazione del tipo</b>	tegole
---------------------------------------	--------

<b>CPMM - Materiali</b>	cotto
-------------------------	-------

## CP - COPERTURE

<b>CPU - Ubicazione</b>	tiburio
<b>CPM - MANTO DI COPERTURA</b>	
<b>CPMR - Riferimento</b>	intera copertura
<b>CPMT - Tipo</b>	manto
<b>CPMQ - Qualificazione del tipo</b>	tegole
<b>CPMM - Materiali</b>	cotto
<b>SC - SCALE</b>	
<b>SCL - SCALE</b>	
<b>SCLU - Ubicazione</b>	interna
<b>SCLG - Genere</b>	scala
<b>SCLF - Forma planimetrica</b>	poligonale, a tre scalini
<b>SCS - SCHEMA STRUTTURALE</b>	
<b>SCSM - Materiali</b>	pietra
<b>PV - PAVIMENTI E PAVIMENTAZIONI</b>	
<b>PVM - PAVIMENTI E PAVIMENTAZIONI</b>	
<b>PVMU - Ubicazione</b>	parte del bene
<b>PVMG - Genere</b>	in pietra calcarea (basole)
<b>DE - ELEMENTI DECORATIVI</b>	
<b>DEC - ELEMENTI DECORATIVI</b>	
<b>DECU - Ubicazione</b>	navata
<b>DECL - Collocazione</b>	interna
<b>DECT - Tipo</b>	pilastri con capitelli compositi
<b>DECQ - Qualificazione del tipo</b>	decorazioni vegetomorfe
<b>DECQ - Qualificazione del tipo</b>	cartigli
<b>DECM - Materiali</b>	stucco
<b>DEC - ELEMENTI DECORATIVI</b>	
<b>DECU - Ubicazione</b>	prospetto principale
<b>DECL - Collocazione</b>	esterna
<b>DECT - Tipo</b>	portale di accesso
<b>DECQ - Qualificazione del tipo</b>	cornice modanata
<b>DECQ - Qualificazione del tipo</b>	timpano triangolare
<b>DECQ - Qualificazione del tipo</b>	su mensole
<b>DECQ - Qualificazione del tipo</b>	bassorilievo
<b>DECM - Materiali</b>	pietra
<b>DEC - ELEMENTI DECORATIVI</b>	
<b>DECU - Ubicazione</b>	prospetto principale
<b>DECL - Collocazione</b>	esterna

<b>DECT - Tipo</b>	apertura
<b>DECQ - Qualificazione del tipo</b>	timpano arcuato
<b>DECM - Materiali</b>	pietra

## **LI - ISCRIZIONI, LAPIDI, STEMMI**

### **LSI - ISCRIZIONI, LAPIDI, STEMMI**

<b>LSIU - Ubicazione</b>	portale
<b>LSIG - Genere</b>	lapide
<b>LSIT - Tipo</b>	iscrizione con stemma di Flaminio Pariso, vescovo di Bitonto dal 1593 al 1603
<b>LSII - Trascrizione testo</b>	D.O.M./ GLORIOSAE DEIPARAE DIVINARUM GRATIARUM/ IN POPULUM BITONTINUM ET ACCOLAS BENEFICAE EX ELEMOSINIS TEMPLUM/ DICAUIT FLAMINIUS PARISIUS EPISCOPUS BITONTINUS/ A.D. 1601
<b>LSIC - Tecnica</b>	incisa/o
<b>LSIM - Materiali</b>	pietra

## **CO - CONSERVAZIONE**

### **STC - STATO DI CONSERVAZIONE**

<b>STCR - Riferimento alla parte</b>	intero bene
<b>STCC - Stato di conservazione</b>	buono

## **US - UTILIZZAZIONI**

### **USA - USO ATTUALE**

<b>USAR - Riferimento alla parte</b>	intero bene
<b>USAD - Uso</b>	chiesa

### **USO - USO STORICO**

<b>USOR - Riferimento alla parte</b>	intero bene
<b>USOC - Riferimento cronologico</b>	destinazione originaria (1601)
<b>USOD - Uso</b>	chiesa

## **TU - CONDIZIONE GIURIDICA E VINCOLI**

### **CDG - CONDIZIONE GIURIDICA**

<b>CDGG - Indicazione generica</b>	proprietà Ente pubblico territoriale
<b>CDGS - Indicazione specifica</b>	Comune di Bitonto

### **NVC - PROVVEDIMENTI DI TUTELA**

<b>NVCT - Tipo provvedimento</b>	art. 4, L. 1089/1939
<b>NVCE - Estremi provvedimento</b>	decl.1981/12/15

## **DO - FONTI E DOCUMENTI DI RIFERIMENTO**

### **FTA - DOCUMENTAZIONE FOTOGRAFICA**

<b>FTAX - Genere</b>	documentazione allegata
----------------------	-------------------------

<b>FTAP - Tipo</b>	fotografia digitale (file)
<b>FTAA - Autore</b>	A.P. Urbano
<b>FTAD - Data</b>	2020
<b>FTAN - Codice identificativo</b>	1600007962_foto1
<b>FTA - DOCUMENTAZIONE FOTOGRAFICA</b>	
<b>FTAX - Genere</b>	documentazione allegata
<b>FTAP - Tipo</b>	fotografia digitale (file)
<b>FTAA - Autore</b>	A.P. Urbano
<b>FTAD - Data</b>	2020
<b>FTAN - Codice identificativo</b>	1600007962_foto2
<b>FTA - DOCUMENTAZIONE FOTOGRAFICA</b>	
<b>FTAX - Genere</b>	documentazione allegata
<b>FTAP - Tipo</b>	fotografia digitale (file)
<b>FTAA - Autore</b>	A.P. Urbano
<b>FTAD - Data</b>	2020
<b>FTAN - Codice identificativo</b>	1600007962_foto3
<b>FTA - DOCUMENTAZIONE FOTOGRAFICA</b>	
<b>FTAX - Genere</b>	documentazione allegata
<b>FTAP - Tipo</b>	fotografia digitale (file)
<b>FTAA - Autore</b>	A.P. Urbano
<b>FTAD - Data</b>	2020
<b>FTAN - Codice identificativo</b>	1600007962_foto4
<b>FTA - DOCUMENTAZIONE FOTOGRAFICA</b>	
<b>FTAX - Genere</b>	documentazione allegata
<b>FTAP - Tipo</b>	fotografia B/N
<b>FTAN - Codice identificativo</b>	SBAAASBA51819/D
<b>FTA - DOCUMENTAZIONE FOTOGRAFICA</b>	
<b>FTAX - Genere</b>	documentazione allegata
<b>FTAP - Tipo</b>	fotografia B/N
<b>FTAN - Codice identificativo</b>	SBAAASBA48171/D
<b>FTAT - Note</b>	facciata
<b>FTA - DOCUMENTAZIONE FOTOGRAFICA</b>	
<b>FTAX - Genere</b>	documentazione allegata
<b>FTAP - Tipo</b>	fotografia B/N
<b>FTAN - Codice identificativo</b>	SBAAASBA48172/D
<b>FTAT - Note</b>	facciata
<b>DRA - DOCUMENTAZIONE GRAFICA</b>	
<b>DRAX - Genere</b>	documentazione allegata
<b>DRAT - Tipo</b>	estratto di mappa catastale
<b>DRAO - Note</b>	<a href="https://sit.egov.ba.it/">https://sit.egov.ba.it/</a>
<b>DRAS - Scala</b>	1:2000
<b>DRAN - Codice identificativo</b>	1600007962_sc

<b>DRAD - Data</b>	2020
<b>FNT - FONTI E DOCUMENTI</b>	
<b>FNTP - Tipo</b>	NR
<b>FNTT - Denominazione</b>	documento
<b>FNTD - Data</b>	NR
<b>FNTN - Nome archivio</b>	Archivio Vescovile di Bitonto
<b>FNTS - Posizione</b>	NR
<b>FNTI - Codice identificativo</b>	NR
<b>FNT - FONTI E DOCUMENTI</b>	
<b>FNTP - Tipo</b>	NR
<b>FNTT - Denominazione</b>	fascicolo
<b>FNTD - Data</b>	NR
<b>FNTN - Nome archivio</b>	Archivio SBAAAS Ba, fasc.
<b>FNTS - Posizione</b>	NR
<b>FNTI - Codice identificativo</b>	NR
<b>FNT - FONTI E DOCUMENTI</b>	
<b>FNTP - Tipo</b>	NR
<b>FNTT - Denominazione</b>	atto
<b>FNTD - Data</b>	NR
<b>FNTN - Nome archivio</b>	Archivio Vescovile di Bitonto
<b>FNTS - Posizione</b>	NR
<b>FNTI - Codice identificativo</b>	NR
<b>FNT - FONTI E DOCUMENTI</b>	
<b>FNTP - Tipo</b>	copia scheda di catalogo
<b>FNTA - Autore</b>	Rinaldi, Francesco
<b>FNTD - Data</b>	2011
<b>FNTN - Nome archivio</b>	SABAP BA
<b>FNTS - Posizione</b>	1600007962
<b>FNTI - Codice identificativo</b>	1600007962_scheda
<b>FNT - FONTI E DOCUMENTI</b>	
<b>FNTP - Tipo</b>	provvedimento di tutela
<b>FNTD - Data</b>	1981/12/15
<b>FNTN - Nome archivio</b>	VIR Vincoli in Rete
<b>FNTS - Posizione</b>	Allegato ID 73466
<b>FNTI - Codice identificativo</b>	1600007962_provv
<b>AD - ACCESSO AI DATI</b>	
<b>ADS - SPECIFICHE DI ACCESSO AI DATI</b>	
<b>ADSP - Profilo di accesso</b>	1
<b>ADSM - Motivazione</b>	scheda contenente dati liberamente accessibili
<b>CM - COMPILAZIONE</b>	
<b>CMP - COMPILAZIONE</b>	
<b>CMPD - Data</b>	1986

<b>CMPN - Nome</b>	Palmieri A.
<b>FUR - Funzionario responsabile</b>	Pasquale M.
<b>RVM - TRASCRIZIONE PER INFORMATIZZAZIONE</b>	
<b>RVMD - Data</b>	1998
<b>RVMN - Nome</b>	D'Alesio M.V.
<b>AGG - AGGIORNAMENTO - REVISIONE</b>	
<b>AGGD - Data</b>	2011
<b>AGGN - Nome</b>	Rinaldi, Francesco
<b>AGGF - Funzionario responsabile</b>	Carcavallo, Mara
<b>AGG - AGGIORNAMENTO - REVISIONE</b>	
<b>AGGD - Data</b>	2020
<b>AGGN - Nome</b>	Urbano, Anna Pia
<b>AGGE - Ente</b>	SABAP BA
<b>AGGF - Funzionario responsabile</b>	Carcavallo, Mara
<b>AN - ANNOTAZIONI</b>	
<b>OSS - Osservazioni</b>	Il vincolo architettonico contenuto nella scheda corrisponde al vincolo ICR n. 2RTI0721137AAAA - Aggiornamento 2020: Ottimizzazione e normalizzazione dei dati; aggiornamento dei campi relativi ai paragrafi RV-LC-CS-GP-AU (ATB)-IS-DE-US-TU (CDG-NVC)-DO (FTA-DRA-FNT)-CM (AGG)-AN