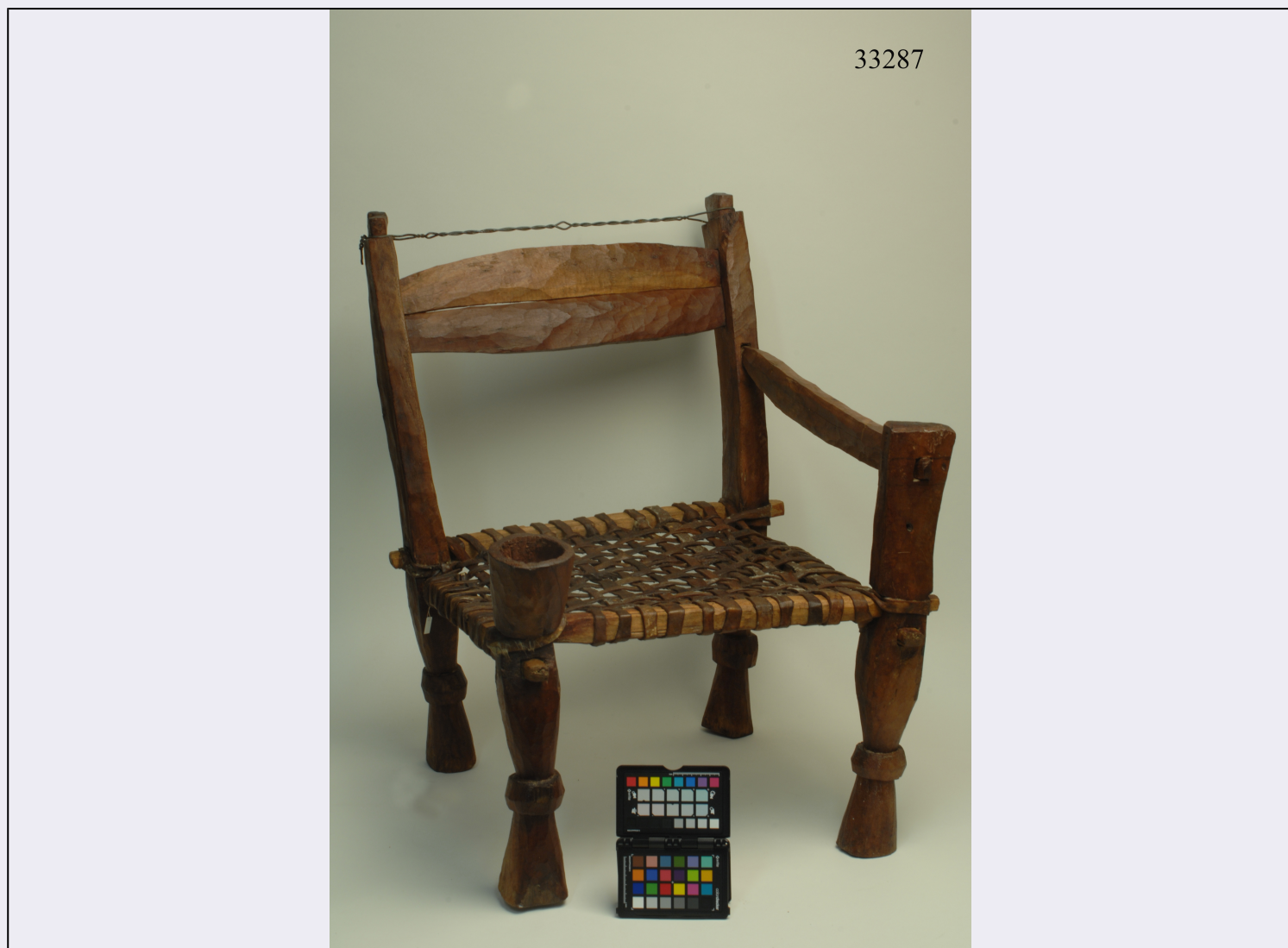


SCHEDA



CD - CODICI

TSK - Tipo scheda	BDM
LIR - Livello catalogazione	P
NCT - CODICE UNIVOCO	
NCTR - Codice Regione	09
NCTN - Numero catalogo generale	01141672
ESC - Ente schedatore	UNIFI
ECP - Ente competente per tutela	S155

OG - BENE CULTURALE

AMB - Ambito di tutela MiBACT	etnoantropologico
CTG - Categoria	ARREDI E SUPPELLETTILI/ MOBILI
OGT - DEFINIZIONE BENE	
OGTD - Definizione	sedia
OGTV - Configurazione strutturale e di contesto	bene semplice
OGM - Modalità di	

individuazione	appartenenza ad una collezione o raccolta pubblica
OGM - Modalità di individuazione	dati di archivio
OGR - Disponibilità del bene	bene disponibile
LC - LOCALIZZAZIONE GEOGRAFICO - AMMINISTRATIVA	
PVC - LOCALIZZAZIONE	
PVCS - Stato	ITALIA
PVCR - Regione	Toscana
PVCP - Provincia	FI
PVCC - Comune	Firenze
PVCL - Località	FIRENZE
LDC - COLLOCAZIONE SPECIFICA	
LDCT - Tipologia	palazzo
LDCQ - Qualificazione	gentilizio
LDCN - Denominazione attuale	Palazzo Nonfinito
LDCF - Uso	museo
LDCK - Codice contenitore fisico	ICCD_CF_4260238459551
LDCU - Indirizzo	Via del Proconsolo, 12
LDCM - Denominazione raccolta	Museo di Antropologia e Etnologia
LDCG - Codice contenitore giuridico	ICCD_CG_6386459459551
LDCS - Specifiche	piano 0.5/ magazzino 1/ sotto il camino
LDCD - Riferimento cronologico	2016
ACB - ACCESSIBILITA' DEL BENE	
ACBA - Accessibilità	si
LA - ALTRE LOCALIZZAZIONI GEOGRAFICO - AMMINISTRATIVE	
TLC - Tipo di localizzazione	luogo di produzione/realizzazione
PRT - LOCALIZZAZIONE ESTERA	
PRTK - Continente /subcontinente	Asia
PRTS - Stato	PAKISTAN
PRTR - Ripartizione amministrativa	Chitral
PRD - DATI CRONOLOGICI	
PRDI - Riferimento cronologico/data inizio	1955 ante
LA - ALTRE LOCALIZZAZIONI GEOGRAFICO - AMMINISTRATIVE	
TLC - Tipo di localizzazione	luogo di rilevamento
PRT - LOCALIZZAZIONE ESTERA	
PRTK - Continente /subcontinente	Asia

PRTS - Stato	PAKISTAN
PRTR - Ripartizione amministrativa	Chitral
PRD - DATI CRONOLOGICI	
PRDI - Riferimento cronologico/data inizio	1955-1960
DR - DATI DI RILEVAMENTO	
DRL - Rilevatore	Graziosi, Paolo
DRD - Data del rilevamento	1955-1960
UB - DATI PATRIMONIALI/INVENTARI/STIME/COLLEZIONI	
INV - ALTRI INVENTARI	
INVN - Codice inventario	33287
INVD - Riferimento cronologico	1983
COL - COLLEZIONI	
COLD - Denominazione	collezione Graziosi
COLN - Nome del collezionista	Paolo Graziosi
COLU - Data uscita bene dalla collezione	1989
COLM - Motivazione uscita bene dalla collezione	donazione
DT - CRONOLOGIA	
DTN - NOTIZIA STORICA	
DTNS - Notizia (sintesi)	realizzazione
DTZ - CRONOLOGIA GENERICA	
DTZG - Fascia cronologica /periodo	XIX-XX
DTS - CRONOLOGIA SPECIFICA	
DTSI - Da	1955
DTSV - Validità	ante
DTSF - A	0000
DTM - Motivazione/fonte	analisi storica
DTM - Motivazione/fonte	documentazione
AU - DEFINIZIONE CULTURALE	
ATB - AMBITO CULTURALE	
ATBD - Denominazione	cultura Kalasha
ATBR - Ruolo	realizzazione
ATBM - Motivazione/fonte	analisi stilistica
ATBM - Motivazione/fonte	inventario museale
DA - DATI ANALITICI	
DES - Descrizione	Sedia in legno di colore chiaro con sedile formato da strisce di pelle intrecciate. Un solo bracciolo.
	Al ritorno dalla spedizione del 1955, Paolo Graziosi organizzò una mostra sui kafiri del Pakistan nel salone delle conferenze di Palazzo

NSC - Notizie storico-critiche	Nonfinito, sede del Museo di Antropologia e Etnologia, nella quale furono presentati i materiali raccolti dalla missione: industrie litiche ed oggetti etnografici corredati da una ricca ed interessante documentazione fotografica. Egli stesso descrisse con dovizia di particolari le caratteristiche e il modo di vivere dei Kalash nel breve depliant illustrativo compilato in occasione della mostra (BIBR: CIRUZZI 1981).
MT - DATI TECNICI	
MTC - MATERIA E TECNICA	
MTCM - Materia	legno
MTCT - Tecnica	intaglio, levigatura
MTC - MATERIA E TECNICA	
MTCM - Materia	pelle
MTCT - Tecnica	conciatura, intreccio
MIS - MISURE	
MISZ - Tipo di misura	altezza
MISU - Unità di misura	cm
MISM - Valore	71
MIS - MISURE	
MISZ - Tipo di misura	larghezza
MISU - Unità di misura	cm
MISM - Valore	54
MIS - MISURE	
MISZ - Tipo di misura	lunghezza
MISU - Unità di misura	cm
MISM - Valore	65
UT - UTILIZZAZIONI	
UTU - DATI DI USO	
UTUT - Tipo	precedente
UTUF - Funzione	usata per sedersi
CO - CONSERVAZIONE E INTERVENTI	
STC - STATO DI CONSERVAZIONE	
STCC - Stato di conservazione	buono
RST - INTERVENTI	
RSTI - Tipo intervento	pulitura meccanica, protezione finale
RSTD - Riferimento cronologico	2017/02/00
RSTT - Descrizione intervento	Spolveratura. Le parti in cuoio sono state trattate con cera "Effax" (grasso per cuoio). Sulle parti in legno viene stesa cera Ambra. Spazzolatura finale sia del legno che del cuoio.
TU - CONDIZIONE GIURIDICA E PROVVEDIMENTI DI TUTELA	
CDG - CONDIZIONE GIURIDICA	
CDGG - Indicazione generica	proprietà Ente pubblico non territoriale

CDGS - Indicazione specifica	Sistema Museale di Ateneo-UNIFI
CDGI - Indirizzo	Via La Pira, 4
ACQ - ACQUISIZIONE	
ACQT - Tipo acquisizione	donazione
ACQN - Nome	Graziosi Vespignani, Rosetta
ACQD - Riferimento cronologico	1989
ACQL - Luogo acquisizione	Toscana/ FI/ Firenze
BPT - Provvedimenti di tutela - sintesi	dato non disponibile
DO - DOCUMENTAZIONE	
FTA - DOCUMENTAZIONE FOTOGRAFICA	
FTAN - Codice identificativo	UNIFIE33287
FTAX - Genere	documentazione allegata
FTAP - Tipo	fotografia digitale (file)
FTAF - Formato	jpg
FTAA - Autore	Bambi, Saulo
FTAD - Riferimento cronologico	2017/03/09
FTAE - Ente proprietario	Sistema Museale di Ateneo-UNIFI
FTAK - Nome file originale	UNIFIE33287.JPG
BIB - BIBLIOGRAFIA	
BIBR - Abbreviazione	BIGONI 2016
BIBJ - Ente schedatore	UNIFI
BIBH - Codice identificativo	B0002016
BIBX - Genere	bibliografia specifica
BIBF - Tipo	periodico
BIBM - Riferimento bibliografico completo	Bigoni Francesca, I Kalasha dell’Hindu Kush: origini tra mito, immaginario e scienza, in Archivio per l’Antropologia e la Etnologia, CXLVI (2016), pp. 7-20.
BIB - BIBLIOGRAFIA	
BIBR - Abbreviazione	CARDINI 2016
BIBJ - Ente schedatore	UNIFI
BIBH - Codice identificativo	B00C2016
BIBX - Genere	bibliografia specifica
BIBF - Tipo	periodico
BIBM - Riferimento bibliografico completo	Cardini Anna Maria, Riordino del corredo fotografico di Paolo Graziosi dei viaggi del 1955 e 1960 nelle tre valli kalash, in Archivio per l’Antropologia e la Etnologia, CXLVI (2016), pp. 173-195.
BIB - BIBLIOGRAFIA	
BIBR - Abbreviazione	ROSELLI 2016
BIBJ - Ente schedatore	UNIFI
BIBH - Codice identificativo	B00R2016
BIBX - Genere	bibliografia specifica

BIBF - Tipo	periodico
BIBM - Riferimento bibliografico completo	Roselli Maria Gloria, I popoli delle valli kalash raccontati dagli oggetti raccolti da Paolo Graziosi, in Archivio per l'Antropologia e la Etnologia, CXLVI (2016), pp. 21-67.
BIB - BIBLIOGRAFIA	
BIBR - Abbreviazione	CACOPARDO 2012
BIBJ - Ente schedatore	UNIFI
BIBH - Codice identificativo	B0002012
BIBX - Genere	bibliografia specifica
BIBF - Tipo	periodico
BIBM - Riferimento bibliografico completo	Cacopardo Augusto S., La ricerca sui “Kafiri” prima e dopo Graziosi. Lo “Stato dell’Arte”, in Archivio per l'Antropologia e la Etnologia, CXLII (2012), pp. 87-106.
BIB - BIBLIOGRAFIA	
BIBR - Abbreviazione	CIRUZZI - MAINARDI - ROSELLI 2007
BIBJ - Ente schedatore	UNIFI
BIBH - Codice identificativo	B0012007
BIBX - Genere	bibliografia specifica
BIBF - Tipo	periodico
BIBM - Riferimento bibliografico completo	Ciruzzi Sara, Mainardi Sara, Roselli Maria Gloria, “Pakistan 1960”- Appunti di viaggio di Paolo Graziosi, in Archivio per l'Antropologia e la Etnologia, CXXXVII (2007), pp. 5-133.
BIB - BIBLIOGRAFIA	
BIBR - Abbreviazione	CIRUZZI - MAINARDI - ROSELLI 2004
BIBJ - Ente schedatore	UNIFI
BIBH - Codice identificativo	B0002004
BIBX - Genere	bibliografia specifica
BIBF - Tipo	periodico
BIBM - Riferimento bibliografico completo	Ciruzzi Sara, Mainardi Sara, Roselli Maria Gloria, “Pakistan 1955”- Appunti di viaggio di Paolo Graziosi, in Archivio per l'Antropologia e la Etnologia, CXXXIV (2004), pp. 3-100.
BIB - BIBLIOGRAFIA	
BIBR - Abbreviazione	CIRUZZI 1981
BIBJ - Ente schedatore	UNIFI
BIBH - Codice identificativo	B0001981
BIBX - Genere	bibliografia specifica
BIBF - Tipo	periodico
BIBM - Riferimento bibliografico completo	Ciruzzi Sara, Donazione della raccolta “P. Graziosi” al Museo di Antropologia di Firenze, in Archivio per l'Antropologia e la Etnologia, CXI (1981), pp. 285-288.
BIB - BIBLIOGRAFIA	
BIBR - Abbreviazione	GRAZIOSI 1964
BIBJ - Ente schedatore	UNIFI
BIBH - Codice identificativo	B0001964
BIBX - Genere	bibliografia specifica

BIBF - Tipo	monografia
BIBM - Riferimento bibliografico completo	Graziosi Paolo, Anthropological Research in Chitral. Prehistorical Research in Northwestern Punjab, Leiden, Brill, 1964.
AD - ACCESSO AI DATI	
ADS - SPECIFICHE DI ACCESSO AI DATI	
ADSP - Profilo di accesso	1
ADSM - Motivazione	scheda contenente dati liberamente accessibili
CM - CERTIFICAZIONE E GESTIONE DEI DATI	
CMP - REDAZIONE E VERIFICA SCIENTIFICA	
CMPD - Anno di redazione	2019
CMPN - Responsabile ricerca e redazione	Bigoni, Francesca
RSR - Referente verifica scientifica	Bigoni, Francesca
FUR - Funzionario responsabile	Zaccheddu, Maria Pia