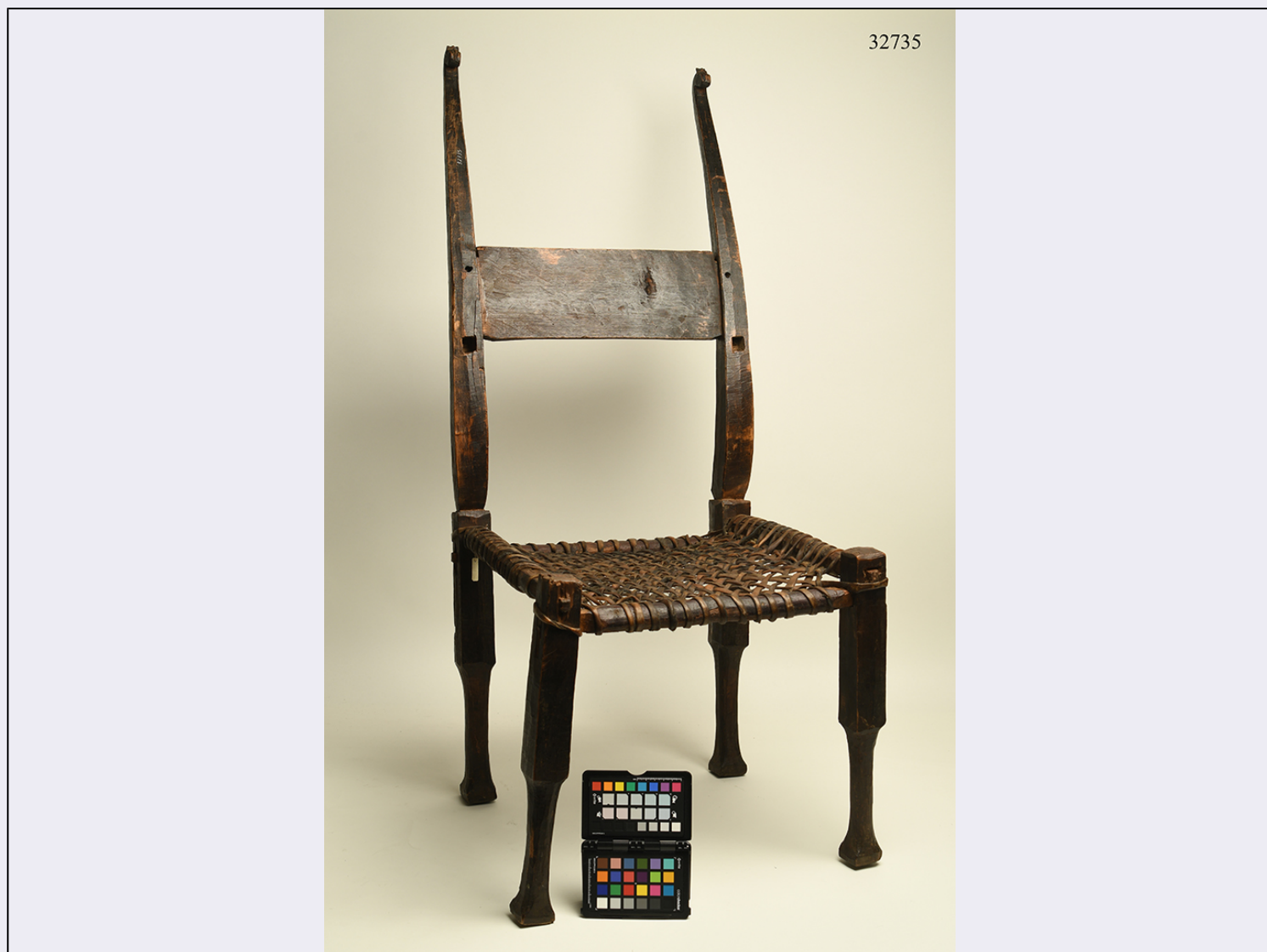


# SCHEDA



## CD - CODICI

TSK - Tipo scheda	BDM
LIR - Livello catalogazione	P
NCT - CODICE UNIVOCO	
NCTR - Codice Regione	09
NCTN - Numero catalogo generale	01141674
ESC - Ente schedatore	UNIFI
ECP - Ente competente per tutela	S155

## OG - BENE CULTURALE

AMB - Ambito di tutela MiBACT	etnoantropologico
CTG - Categoria	ARREDI E SUPPELLETTILI/ MOBILI
OGT - DEFINIZIONE BENE	
OGTD - Definizione	sedia
OGTV - Configurazione strutturale e di contesto	bene semplice

OGM - Modalità di individuazione	appartenenza ad una collezione o raccolta pubblica
OGM - Modalità di individuazione	dati di archivio
OGR - Disponibilità del bene	bene disponibile
LC - LOCALIZZAZIONE GEOGRAFICO - AMMINISTRATIVA	
PVC - LOCALIZZAZIONE	
PVCS - Stato	ITALIA
PVCR - Regione	Toscana
PVCP - Provincia	FI
PVCC - Comune	Firenze
PVCL - Località	FIRENZE
LDC - COLLOCAZIONE SPECIFICA	
LDCT - Tipologia	palazzo
LDCQ - Qualificazione	gentilizio
LDCN - Denominazione attuale	Palazzo Nonfinito
LDCF - Uso	museo
LDCK - Codice contenitore fisico	ICCD_CF_4260238459551
LDCU - Indirizzo	Via del Proconsolo, 12
LDCM - Denominazione raccolta	Museo di Antropologia e Etnologia
LDCG - Codice contenitore giuridico	ICCD_CG_6386459459551
LDCS - Specifiche	piano 0.5/ magazzino 1/ sotto il camino
LDCD - Riferimento cronologico	2016
ACB - ACCESSIBILITA' DEL BENE	
ACBA - Accessibilità	si
LA - ALTRE LOCALIZZAZIONI GEOGRAFICO - AMMINISTRATIVE	
TLC - Tipo di localizzazione	luogo di produzione/realizzazione
PRT - LOCALIZZAZIONE ESTERA	
PRTK - Continente /subcontinente	Asia
PRTS - Stato	PAKISTAN
PRTR - Ripartizione amministrativa	Chitral
PRD - DATI CRONOLOGICI	
PRDI - Riferimento cronologico/data inizio	1955 ante
LA - ALTRE LOCALIZZAZIONI GEOGRAFICO - AMMINISTRATIVE	
TLC - Tipo di localizzazione	luogo di rilevamento
PRT - LOCALIZZAZIONE ESTERA	
PRTK - Continente	

/subcontinente	Asia
PRTS - Stato	PAKISTAN
PRTR - Ripartizione amministrativa	Chitral
PRD - DATI CRONOLOGICI	
PRDI - Riferimento cronologico/data inizio	1955-1960
DR - DATI DI RILEVAMENTO	
DRL - Rilevatore	Graziosi, Paolo
DRD - Data del rilevamento	1955-1960
UB - DATI PATRIMONIALI/INVENTARI/STIME/COLLEZIONI	
INV - ALTRI INVENTARI	
INVN - Codice inventario	32735
INVD - Riferimento cronologico	1983
COL - COLLEZIONI	
COLD - Denominazione	collezione Graziosi
COLN - Nome del collezionista	Paolo Graziosi
COLU - Data uscita bene dalla collezione	1981
COLM - Motivazione uscita bene dalla collezione	donazione
DT - CRONOLOGIA	
DTN - NOTIZIA STORICA	
DTNS - Notizia (sintesi)	realizzazione
DTZ - CRONOLOGIA GENERICA	
DTZG - Fascia cronologica /periodo	XIX-XX
DTS - CRONOLOGIA SPECIFICA	
DTSI - Da	1955
DTSV - Validità	ante
DTSF - A	0000
DTM - Motivazione/fonte	analisi storica
DTM - Motivazione/fonte	documentazione
AU - DEFINIZIONE CULTURALE	
ATB - AMBITO CULTURALE	
ATBD - Denominazione	cultura Kalasha
ATBR - Ruolo	realizzazione
ATBM - Motivazione/fonte	analisi stilistica
ATBM - Motivazione/fonte	inventario museale
DA - DATI ANALITICI	
DES - Descrizione	Sedia di legno con estremità della spalliera intagliate in forma zomorfa. Sedile formato da strisce di pelle intrecciate.

**AID - APPARATO ICONOGRAFICO/DECORATIVO**

<b>AIDO - Tipo</b>	apparato iconografico-decorativo
<b>AIDA - Riferimento alla parte</b>	spalliera
<b>AIDP - Posizione</b>	estremità superiori
<b>AIDI - Identificazione</b>	motivo zoomorfo
<b>AIDD - Descrizione</b>	Le estremità della spalliera sono intagliate a forma di testa di cavallo stilizzata.
<b>NSC - Notizie storico-critiche</b>	Al ritorno dalla spedizione del 1955, Paolo Graziosi organizzò una mostra sui kafiri del Pakistan nel salone delle conferenze di Palazzo Nonfinito, sede del Museo di Antropologia e Etnologia, nella quale furono presentati i materiali raccolti dalla missione: industrie litiche ed oggetti etnografici corredati da una ricca ed interessante documentazione fotografica. Egli stesso descrisse con dovizia di particolari le caratteristiche e il modo di vivere dei Kalash nel breve depliant illustrativo compilato in occasione della mostra (BIBR: CIRUZZI 1981).

**MT - DATI TECNICI****MTC - MATERIA E TECNICA**

<b>MTCM - Materia</b>	legno
<b>MTCT - Tecnica</b>	intaglio, levigatura

**MTC - MATERIA E TECNICA**

<b>MTCM - Materia</b>	pelle
<b>MTCT - Tecnica</b>	conciatura, intreccio

**MIS - MISURE**

<b>MISZ - Tipo di misura</b>	altezza
<b>MISU - Unità di misura</b>	cm
<b>MISM - Valore</b>	106.5

**MIS - MISURE**

<b>MISZ - Tipo di misura</b>	larghezza
<b>MISU - Unità di misura</b>	cm
<b>MISM - Valore</b>	46.5

**MIS - MISURE**

<b>MISZ - Tipo di misura</b>	lunghezza
<b>MISU - Unità di misura</b>	cm
<b>MISM - Valore</b>	50

**MIS - MISURE**

<b>MISZ - Tipo di misura</b>	peso
<b>MISU - Unità di misura</b>	g
<b>MISM - Valore</b>	4000

**UT - UTILIZZAZIONI****UTU - DATI DI USO**

<b>UTUT - Tipo</b>	precedente
<b>UTUF - Funzione</b>	usata per sedersi

**CO - CONSERVAZIONE E INTERVENTI**

**STC - STATO DI CONSERVAZIONE****STCC - Stato di  
conservazione**

buono

**RST - INTERVENTI****RSTI - Tipo intervento**

pulitura meccanica, protezione finale

**RSTD - Riferimento  
cronologico**

2017/03/00

**RSTT - Descrizione  
intervento**

Lavatura ed asciugatura. Le parti in pelle sono state trattate con cera "Effax" (grasso per cuoio). Sulle parti in legno sono state stese cera d'api e carnauba. Spazzolatura finale sia del legno che del cuoio.

**TU - CONDIZIONE GIURIDICA E PROVVEDIMENTI DI TUTELA****CDG - CONDIZIONE GIURIDICA****CDGG - Indicazione  
generica**

proprietà Ente pubblico non territoriale

**CDGS - Indicazione  
specifica**

Sistema Museale di Ateneo-UNIFI

**CDGI - Indirizzo**

Via La Pira, 4

**ACQ - ACQUISIZIONE****ACQT - Tipo acquisizione**

donazione

**ACQN - Nome**

Graziosi, Paolo

**ACQD - Riferimento  
cronologico**

1981

**ACQL - Luogo acquisizione**

Toscana/ FI/ Firenze

**BPT - Provvedimenti di tutela  
- sintesi**

dato non disponibile

**DO - DOCUMENTAZIONE****FTA - DOCUMENTAZIONE FOTOGRAFICA****FTAN - Codice identificativo**

UNIFIE32735

**FTAX - Genere**

documentazione allegata

**FTAP - Tipo**

fotografia digitale (file)

**FTAF - Formato**

jpg

**FTAA - Autore**

Bambi, Saulo

**FTAD - Riferimento  
cronologico**

2017/09/28

**FTAE - Ente proprietario**

Sistema Museale di Ateneo-UNIFI

**FTAK - Nome file originale**

UNIFIE32735.JPG

**BIB - BIBLIOGRAFIA****BIBR - Abbreviazione**

BIGONI 2016

**BIBJ - Ente schedatore**

UNIFI

**BIBH - Codice identificativo**

B0002016

**BIBX - Genere**

bibliografia specifica

**BIBF - Tipo**

periodico

**BIBM - Riferimento  
bibliografico completo**

Bigoni Francesca, I Kalasha dell'Hindu Kush: origini tra mito, immaginario e scienza, in Archivio per l'Antropologia e la Etnologia, CXLVI (2016), pp. 7-20.

**BIB - BIBLIOGRAFIA**

<b>BIBR - Abbreviazione</b>	CARDINI 2016
<b>BIBJ - Ente schedatore</b>	UNIFI
<b>BIBH - Codice identificativo</b>	B00C2016
<b>BIBX - Genere</b>	bibliografia specifica
<b>BIBF - Tipo</b>	periodico
<b>BIBM - Riferimento bibliografico completo</b>	Cardini Anna Maria, Riordino del corredo fotografico di Paolo Graziosi dei viaggi del 1955 e 1960 nelle tre valli kalash, in Archivio per l'Antropologia e la Etnologia, CXLVI (2016), pp. 173-195.

**BIB - BIBLIOGRAFIA**

<b>BIBR - Abbreviazione</b>	ROSELLI 2016
<b>BIBJ - Ente schedatore</b>	UNIFI
<b>BIBH - Codice identificativo</b>	B00R2016
<b>BIBX - Genere</b>	bibliografia specifica
<b>BIBF - Tipo</b>	periodico
<b>BIBM - Riferimento bibliografico completo</b>	Roselli Maria Gloria, I popoli delle valli kalash raccontati dagli oggetti raccolti da Paolo Graziosi, in Archivio per l'Antropologia e la Etnologia, CXLVI (2016), pp. 21-67.

**BIB - BIBLIOGRAFIA**

<b>BIBR - Abbreviazione</b>	CACOPARDO 2012
<b>BIBJ - Ente schedatore</b>	UNIFI
<b>BIBH - Codice identificativo</b>	B0002012
<b>BIBX - Genere</b>	bibliografia specifica
<b>BIBF - Tipo</b>	periodico
<b>BIBM - Riferimento bibliografico completo</b>	Cacopardo Augusto S., La ricerca sui "Kafiri" prima e dopo Graziosi. Lo "Stato dell'Arte", in Archivio per l'Antropologia e la Etnologia, CXLII (2012), pp. 87-106.

**BIB - BIBLIOGRAFIA**

<b>BIBR - Abbreviazione</b>	CIRUZZI - MAINARDI - ROSELLI 2007
<b>BIBJ - Ente schedatore</b>	UNIFI
<b>BIBH - Codice identificativo</b>	B0012007
<b>BIBX - Genere</b>	bibliografia specifica
<b>BIBF - Tipo</b>	periodico
<b>BIBM - Riferimento bibliografico completo</b>	Ciruzzi Sara, Mainardi Sara, Roselli Maria Gloria, "Pakistan 1960"- Appunti di viaggio di Paolo Graziosi, in Archivio per l'Antropologia e la Etnologia, CXXXVII (2007), pp. 5-133.

**BIB - BIBLIOGRAFIA**

<b>BIBR - Abbreviazione</b>	CIRUZZI - MAINARDI - ROSELLI 2004
<b>BIBJ - Ente schedatore</b>	UNIFI
<b>BIBH - Codice identificativo</b>	B0002004
<b>BIBX - Genere</b>	bibliografia specifica
<b>BIBF - Tipo</b>	periodico
<b>BIBM - Riferimento bibliografico completo</b>	Ciruzzi Sara, Mainardi Sara, Roselli Maria Gloria, "Pakistan 1955"- Appunti di viaggio di Paolo Graziosi, in Archivio per l'Antropologia e la Etnologia, CXXXIV (2004), pp. 3-100.

**BIB - BIBLIOGRAFIA**

<b>BIBR - Abbreviazione</b>	CIRUZZI 1981
<b>BIBJ - Ente schedatore</b>	UNIFI
<b>BIBH - Codice identificativo</b>	B0001981
<b>BIBX - Genere</b>	bibliografia specifica
<b>BIBF - Tipo</b>	periodico
<b>BIBM - Riferimento bibliografico completo</b>	Ciruzzi Sara, Donazione della raccolta "P. Graziosi" al Museo di Antropologia di Firenze, in Archivio per l'Antropologia e la Etnologia, CXI (1981), pp. 285-288.

**BIB - BIBLIOGRAFIA**

<b>BIBR - Abbreviazione</b>	GRAZIOSI 1964
<b>BIBJ - Ente schedatore</b>	UNIFI
<b>BIBH - Codice identificativo</b>	B0001964
<b>BIBX - Genere</b>	bibliografia specifica
<b>BIBF - Tipo</b>	monografia
<b>BIBM - Riferimento bibliografico completo</b>	Graziosi Paolo, Anthropological Research in Chitral. Prehistorical Research in Northwestern Punjab, Leiden, Brill, 1964.

**AD - ACCESSO AI DATI****ADS - SPECIFICHE DI ACCESSO AI DATI**

<b>ADSP - Profilo di accesso</b>	1
<b>ADSM - Motivazione</b>	scheda contenente dati liberamente accessibili

**CM - CERTIFICAZIONE E GESTIONE DEI DATI****CMP - REDAZIONE E VERIFICA SCIENTIFICA**

<b>CMPD - Anno di redazione</b>	2019
<b>CMPN - Responsabile ricerca e redazione</b>	Bigoni, Francesca
<b>RSR - Referente verifica scientifica</b>	Bigoni, Francesca
<b>FUR - Funzionario responsabile</b>	Zaccheddu, Maria Pia