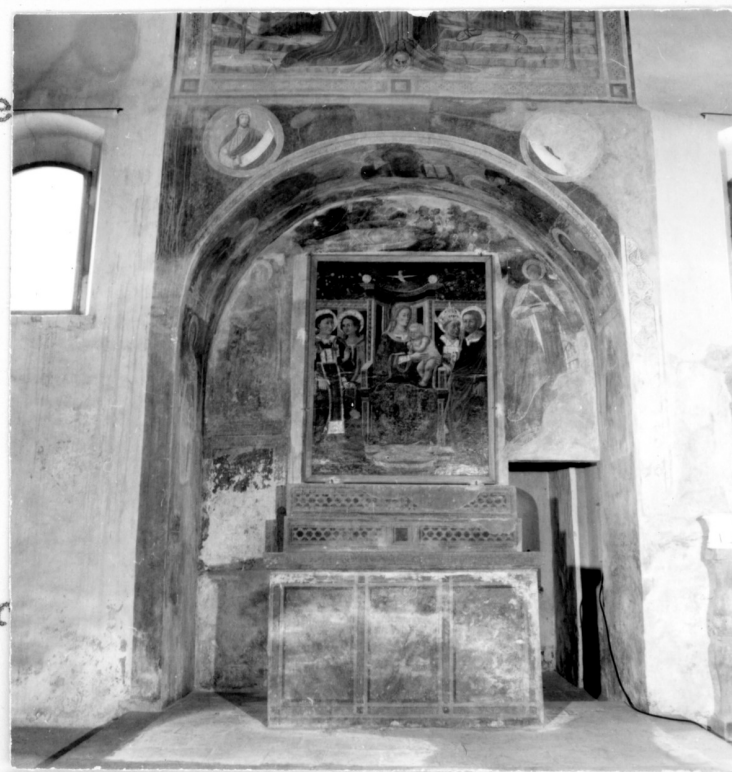


# SCHEDA



## CD - CODICI

TSK - Tipo Scheda	OA
LIR - Livello ricerca	C
<b>NCT - CODICE UNIVOCO</b>	
NCTR - Codice regione	09
NCTN - Numero catalogo generale	00040519
ESC - Ente schedatore	S155
ECP - Ente competente	S155

## RV - RELAZIONI

### RVE - STRUTTURA COMPLESSA

RVEL - Livello	0
----------------	---

## OG - OGGETTO

### OGT - OGGETTO

OGTD - Definizione	decorazione pittorica
--------------------	-----------------------

### SGT - SOGGETTO

SGTI - Identificazione	Re David, Cristo benedicente con i quattro evangelisti, Sant'Ansano e Sant'Antonio Abate, la Pietà, Santa Caterina e Santa Verdiana
------------------------	---

## LC - LOCALIZZAZIONE GEOGRAFICO-AMMINISTRATIVA

### PVC - LOCALIZZAZIONE GEOGRAFICO-AMMINISTRATIVA ATTUALE

PVCS - Stato	ITALIA
PVCR - Regione	Toscana
PVCP - Provincia	FI
PVCC - Comune	Castelfiorentino

**LDC - COLLOCAZIONE SPECIFICA****DT - CRONOLOGIA****DTZ - CRONOLOGIA GENERICA**

<b>DTZG - Secolo</b>	sec. XV
<b>DTZS - Frazione di secolo</b>	fine/ inizio

**DTS - CRONOLOGIA SPECIFICA**

<b>DTSI - Da</b>	1391
<b>DTSV - Validità</b>	post
<b>DTSF - A</b>	1510
<b>DTSL - Validità</b>	ante
<b>DTM - Motivazione cronologia</b>	bibliografia

**AU - DEFINIZIONE CULTURALE****AUT - AUTORE**

<b>AUTS - Riferimento all'autore</b>	attribuito
<b>AUTM - Motivazione dell'attribuzione</b>	bibliografia
<b>AUTN - Nome scelto</b>	Badaloni Paolo detto Paolo Schiavo
<b>AUTA - Dati anagrafici</b>	1397/ 1478
<b>AUTH - Sigla per citazione</b>	00000807

**MT - DATI TECNICI**

<b>MTC - Materia e tecnica</b>	intonaco/ pittura a fresco
--------------------------------	----------------------------

**MIS - MISURE**

<b>MISU - Unità</b>	cm
<b>MISA - Altezza</b>	370
<b>MISL - Larghezza</b>	280
<b>MISP - Profondità</b>	60

**CO - CONSERVAZIONE****STC - STATO DI CONSERVAZIONE**

<b>STCC - Stato di conservazione</b>	cattivo
<b>STCS - Indicazioni specifiche</b>	cadute di colore, colore sporco

**DA - DATI ANALITICI****DES - DESCRIZIONE**

<b>DESO - Indicazioni sull'oggetto</b>	Nicchia affrescata con raffigurati nei pinnacoli due figure di profeti (solo quello di sinistra identificabile con Re David ), nel sott'arco 'Cristo benedicente con i quattro Evangelisti' al di sotto 'Sant'Ansano e Sant'Antonio Abate' tutt'intorno alla tavola (raffigurante la Madonna in trono e quattro santi), la 'Pietà' nella lunetta e 'Santa Caterina' e 'Santa Verdiana' a destra e a sinistra. I toni sono cupi, i colori predominanti sono i rossi e gli ocra delle vesti dei Santi.
<b>DESI - Codifica Iconclass</b>	11 H
<b>DESS - Indicazioni sul soggetto</b>	Soggetti sacri

**NSC - Notizie storico-critiche**

Escludendo le precedenti attribuzioni quali quella del Berenson a Pier Francesco Fiorentino, si rimanda al recente intervento della dott.ssa Padoa Rizzo che assegna l'affresco all'attività tarda di Paolo Schiavo per l'analogia riduzione planimetrica riscontrabile in altre opere tarde del pittore come il tabernacolo di Calenzano (1464) e con le più suggestive e meditate figure dell'affresco di Monte San Savino la cui lunetta con la 'Pietà' trova un riscontro preciso nella 'Pietà' di Santa Barbara.

**TU - CONDIZIONE GIURIDICA E VINCOLI****CDG - CONDIZIONE GIURIDICA****CDGG - Indicazione generica**

detenzione Ente religioso cattolico

**DO - FONTI E DOCUMENTI DI RIFERIMENTO****FTA - DOCUMENTAZIONE FOTOGRAFICA****FTAX - Genere**

documentazione allegata

**FTAP - Tipo**

positivo b/n

**FTAN - Codice identificativo**

SBAS FI 259338

**BIB - BIBLIOGRAFIA****BIBX - Genere**

bibliografia specifica

**BIBA - Autore**

Berenson B.

**BIBD - Anno di edizione**

1963

**BIBH - Sigla per citazione**

00001270

**BIBN - V., pp., nn.**

p. 169

**BIB - BIBLIOGRAFIA****BIBX - Genere**

bibliografia specifica

**BIBA - Autore**

Padoa Rizzo A.

**BIBD - Anno di edizione**

1975

**BIBH - Sigla per citazione**

00006842

**BIBN - V., pp., nn.**

p. 3 e segg.

**BIBI - V., tavv., figg.**

XIV, 6

**AD - ACCESSO AI DATI****ADS - SPECIFICHE DI ACCESSO AI DATI****ADSP - Profilo di accesso**

3

**ADSM - Motivazione**

scheda di bene non adeguatamente sorvegliabile

**CM - COMPILAZIONE****CMP - COMPILAZIONE****CMPD - Data**

1976

**CMPN - Nome**

Protesti A.

**FUR - Funzionario responsabile**

Paolucci A.