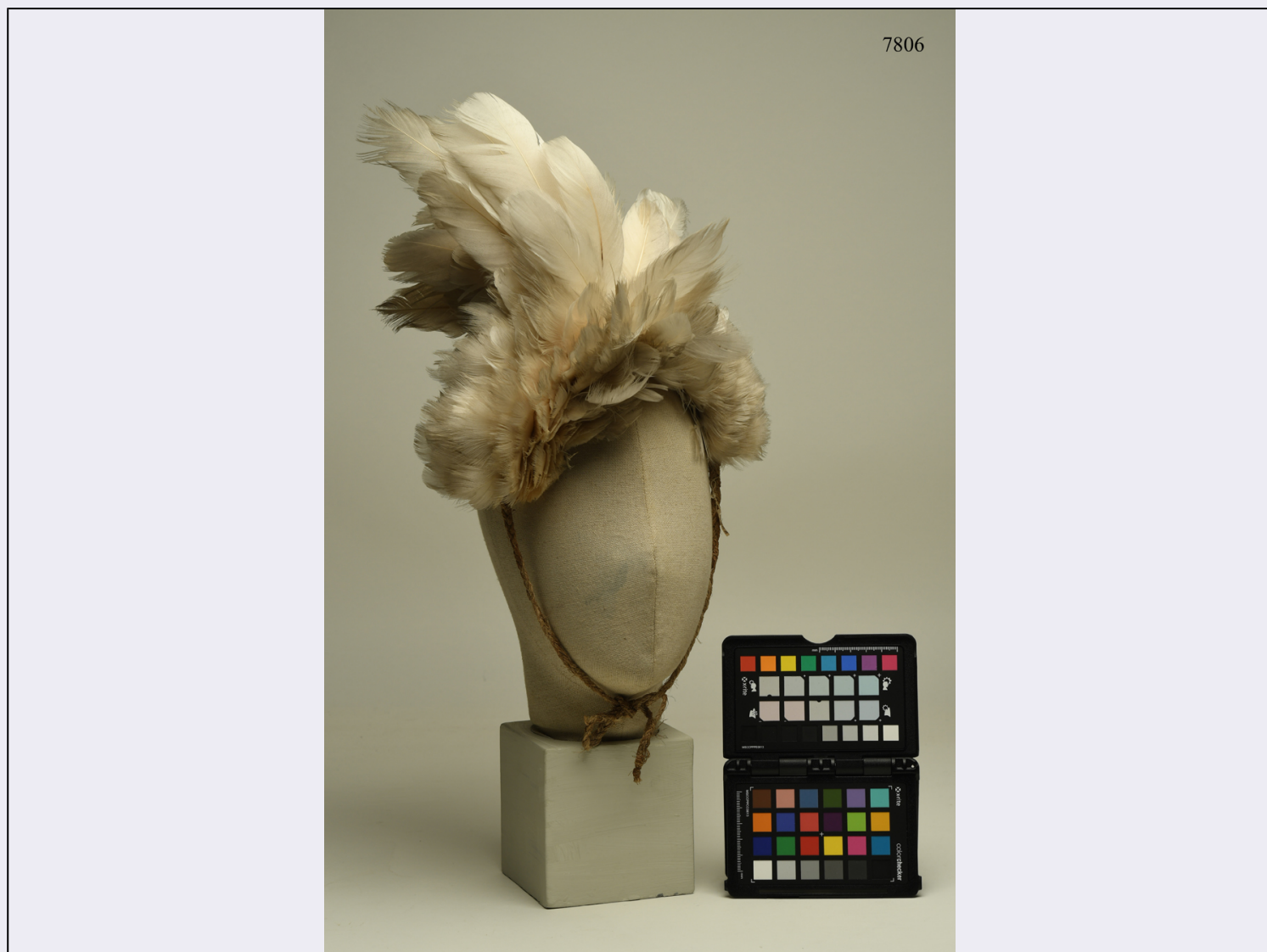


SCHEDA



CD - CODICI

TSK - Tipo scheda	BDM
LIR - Livello catalogazione	P
NCT - CODICE UNIVOCO	
NCTR - Codice Regione	09
NCTN - Numero catalogo generale	01141982
ESC - Ente schedatore	UNIFI
ECP - Ente competente per tutela	S155

OG - BENE CULTURALE

AMB - Ambito di tutela MiBACT	etnoantropologico
CTG - Categoria	ABBIGLIAMENTO E ORNAMENTI DEL CORPO/ COPRICAPI
OGT - DEFINIZIONE BENE	
OGTD - Definizione	diadema
OGTV - Configurazione strutturale e di contesto	bene semplice

OGM - Modalità di individuazione	appartenenza ad una collezione o raccolta pubblica
OGM - Modalità di individuazione	dati di archivio
OGR - Disponibilità del bene	bene disponibile
LC - LOCALIZZAZIONE GEOGRAFICO - AMMINISTRATIVA	
PVC - LOCALIZZAZIONE	
PVCS - Stato	ITALIA
PVCR - Regione	Toscana
PVCP - Provincia	FI
PVCC - Comune	Firenze
PVCL - Località	FIRENZE
LDC - COLLOCAZIONE SPECIFICA	
LDCT - Tipologia	palazzo
LDCQ - Qualificazione	gentilizio
LDCN - Denominazione attuale	Palazzo Nonfinito
LDCF - Uso	museo
LDCK - Codice contenitore fisico	ICCD_CF_4260238459551
LDCU - Indirizzo	Via del Proconsolo, 12
LDCM - Denominazione raccolta	Museo di Antropologia e Etnologia
LDCG - Codice contenitore giuridico	ICCD_CG_6386459459551
LDCS - Specifiche	piano 1/ sala 2/ vetrina 2E/ ripiano destro
LDCD - Riferimento cronologico	2014
ACB - ACCESSIBILITA' DEL BENE	
ACBA - Accessibilità	si
LA - ALTRE LOCALIZZAZIONI GEOGRAFICO - AMMINISTRATIVE	
TLC - Tipo di localizzazione	luogo di produzione/realizzazione
PRT - LOCALIZZAZIONE ESTERA	
PRTK - Continente /subcontinente	Sud America
PRTS - Stato	BOLIVIA
PRG - Area storico-geografica	Gran Chaco
PRD - DATI CRONOLOGICI	
PRDI - Riferimento cronologico/data inizio	XIX
DR - DATI DI RILEVAMENTO	
DRL - Rilevatore	Tonini del Furia, Francesco
DRD - Data del rilevamento	1895
UB - DATI PATRIMONIALI/INVENTARI/STIME/COLLEZIONI	
INV - ALTRI INVENTARI	

INVN - Codice inventario	7806
INVD - Riferimento cronologico	1901
COL - COLLEZIONI	
COLD - Denominazione	collezione Tonini del Furia
COLN - Nome del collezionista	Francesco Tonini del Furia
COLU - Data uscita bene dalla collezione	1901
COLM - Motivazione uscita bene dalla collezione	acquisto
DT - CRONOLOGIA	
DTN - NOTIZIA STORICA	
DTNS - Notizia (sintesi)	realizzazione
DTZ - CRONOLOGIA GENERICA	
DTZG - Fascia cronologica /periodo	XIX
DTZS - Specifiche fascia cronologica/periodo	ca
DTS - CRONOLOGIA SPECIFICA	
DTSI - Da	1895
DTSV - Validità	ante
DTSF - A	0000
DTM - Motivazione/fonte	analisi storica
AU - DEFINIZIONE CULTURALE	
ATB - AMBITO CULTURALE	
ATBD - Denominazione	etnia shro [Chamacoco]
ATBR - Ruolo	realizzazione
ATBM - Motivazione/fonte	analisi stilistica
ATBM - Motivazione/fonte	inventario museale
DA - DATI ANALITICI	
DES - Descrizione	Diadema realizzato con penne bianche da collocare in prossimità della parte frontale del capo, in mezzo alle quali spuntano penne più lunghe. È presente una corda in fibra vegetale per fissarlo dietro alla nuca.
MT - DATI TECNICI	
MTC - MATERIA E TECNICA	
MTCM - Materia	piume
MTCT - Tecnica	cucitura a mano
MTC - MATERIA E TECNICA	
MTCM - Materia	fibra vegetale
MTCT - Tecnica	intreccio
MIS - MISURE	
MISZ - Tipo di misura	altezza
MISU - Unità di misura	cm

MISM - Valore	46
MIS - MISURE	
MISZ - Tipo di misura	larghezza
MISU - Unità di misura	cm
MISM - Valore	23
MIS - MISURE	
MISZ - Tipo di misura	lunghezza
MISU - Unità di misura	cm
MISM - Valore	31
UT - UTILIZZAZIONI	
UTU - DATI DI USO	
UTUT - Tipo	precedente
UTUF - Funzione	estetico-ornamentale
CO - CONSERVAZIONE E INTERVENTI	
STC - STATO DI CONSERVAZIONE	
STCC - Stato di conservazione	discreto
STCS - Specifiche	difetti di coesione
STCN - Note	Molto fragile.
RST - INTERVENTI	
RSTI - Tipo intervento	pulitura meccanica
RSTD - Riferimento cronologico	2011/05/00
RSTT - Descrizione intervento	L'oggetto è stato spolverato con leggerissimo soffio di aria compressa. E' seguito un lavaggio a spruzzo leggero con piccolissima quantità di shampoo neutro diluito in acqua demineralizzata. Il risciacquo è avvenuto tramite nebulizzatore con acqua demineralizzata. L'asciugatura è stata effettuata con phon e in ambiente areato. Pettinatura con pennellini e leggerissimo soffio di aria compressa.
TU - CONDIZIONE GIURIDICA E PROVVEDIMENTI DI TUTELA	
CDG - CONDIZIONE GIURIDICA	
CDGG - Indicazione generica	proprietà Ente pubblico non territoriale
CDGS - Indicazione specifica	Sistema Museale di Ateneo-UNIFI
CDGI - Indirizzo	Via La Pira, 4
ACQ - ACQUISIZIONE	
ACQT - Tipo acquisizione	acquisto
ACQN - Nome	Martelli, Alessandro
ACQD - Riferimento cronologico	1901
ACQL - Luogo acquisizione	Toscana/ FI/ Firenze
BPT - Provvedimenti di tutela - sintesi	dato non disponibile
DO - DOCUMENTAZIONE	

FTA - DOCUMENTAZIONE FOTOGRAFICA

FTAN - Codice identificativo	UNIFIE07806
FTAX - Genere	documentazione allegata
FTAP - Tipo	fotografia digitale (file)
FTAF - Formato	jpg
FTAA - Autore	Bambi, Saulo
FTAD - Riferimento cronologico	2017/09/28
FTAE - Ente proprietario	Sistema Museale di Ateneo-UNIFI
FTAK - Nome file originale	UNIFIE07806.JPG

AD - ACCESSO AI DATI**ADS - SPECIFICHE DI ACCESSO AI DATI**

ADSP - Profilo di accesso	1
ADSM - Motivazione	scheda contenente dati liberamente accessibili

CM - CERTIFICAZIONE E GESTIONE DEI DATI**CMP - REDAZIONE E VERIFICA SCIENTIFICA**

CMPD - Anno di redazione	2019
CMPN - Responsabile ricerca e redazione	Dionisio, Giulia
RSR - Referente verifica scientifica	Bigoni, Francesca
FUR - Funzionario responsabile	Zaccheddu, Maria Pia