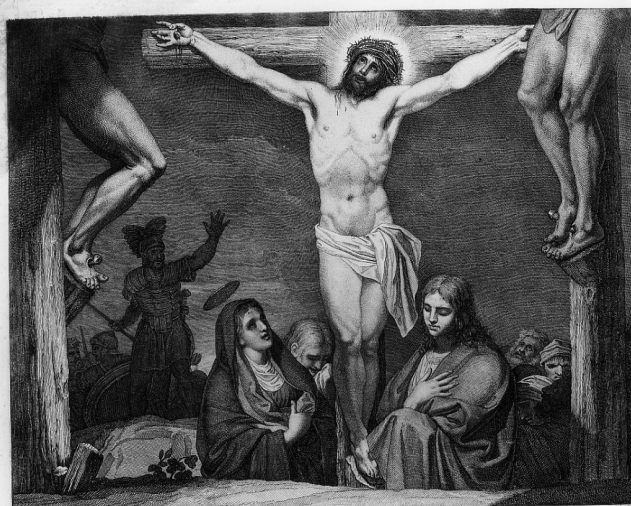


SCHEDA



GESÙ INALZATO E MORTO IN CROCE
Ex aed. studio et incisione aed. Ludovici Apollonii - Sciz. XII

CD - CODICI

| | |
|---------------------------------|----------|
| TSK - Tipo Scheda | S |
| LIR - Livello ricerca | C |
| NCT - CODICE UNIVOCO | |
| NCTR - Codice regione | 09 |
| NCTN - Numero catalogo generale | 00188289 |
| ESC - Ente schedatore | S156 |
| ECP - Ente competente | S156 |

RV - RELAZIONI

RVE - STRUTTURA COMPLESSA

| | |
|---------------------------|------------|
| RVEL - Livello | 12 |
| RVER - Codice bene radice | 0900188289 |

OG - OGGETTO

OGT - OGGETTO

| | |
|------------------------|--------------------|
| OGTD - Definizione | stampa |
| OGTV - Identificazione | elemento d'insieme |

QNT - QUANTITA'

| | |
|---------------|----|
| QNTN - Numero | 14 |
|---------------|----|

SGT - SOGGETTO

| | |
|------------------------|---|
| SGTI - Identificazione | stazione XII: Gesù innalzato e morto in croce |
|------------------------|---|

LC - LOCALIZZAZIONE GEOGRAFICA AMMINISTRATIVA

PVC - LOCALIZZAZIONE GEOGRAFICO-AMMINISTRATIVA ATTUALE

| | |
|------------------|---------|
| PVCS - Stato | ITALIA |
| PVCR - Regione | Toscana |
| PVCP - Provincia | FI |
| PVCC - Comune | Firenze |

LDC - COLLOCAZIONE

SPECIFICA**UB - UBICAZIONE E DATI PATRIMONIALI**

| | |
|------------------------------------|----|
| UBO - Ubicazione originaria | SC |
|------------------------------------|----|

DT - CRONOLOGIA**DTZ - CRONOLOGIA GENERICA**

| | |
|----------------------|------------|
| DTZG - Secolo | sec. XVIII |
|----------------------|------------|

DTS - CRONOLOGIA SPECIFICA

| | |
|------------------|------|
| DTSI - Da | 1700 |
|------------------|------|

| | |
|-----------------|------|
| DTSF - A | 1799 |
|-----------------|------|

| | |
|-------------------------------------|--------------------|
| DTM - Motivazione cronologia | analisi stilistica |
|-------------------------------------|--------------------|

DT - CRONOLOGIA**DTZ - CRONOLOGIA GENERICA**

| | |
|----------------------|----------|
| DTZG - Secolo | sec. XIX |
|----------------------|----------|

DTS - CRONOLOGIA SPECIFICA

| | |
|------------------|------|
| DTSI - Da | 1800 |
|------------------|------|

| | |
|-----------------|------|
| DTSF - A | 1899 |
|-----------------|------|

| | |
|-------------------------------------|--------------------|
| DTM - Motivazione cronologia | analisi stilistica |
|-------------------------------------|--------------------|

AU - DEFINIZIONE CULTURALE**AUT - AUTORE**

| | |
|--------------------------------------|------------|
| AUTS - Riferimento all'autore | attribuito |
|--------------------------------------|------------|

| | |
|--|-------------------------|
| AUTR - Riferimento all'intervento | inventore e disegnatore |
|--|-------------------------|

| | |
|---|--------------------|
| AUTM - Motivazione dell'attribuzione | analisi stilistica |
|---|--------------------|

| | |
|---|------------|
| AUTM - Motivazione dell'attribuzione | iscrizione |
|---|------------|

| | |
|---------------------------|-----------------|
| AUTN - Nome scelto | Sabatelli Luigi |
|---------------------------|-----------------|

| | |
|-------------------------------|------------|
| AUTA - Dati anagrafici | 1772/ 1850 |
|-------------------------------|------------|

| | |
|-----------------------------------|----------|
| AUTH - Sigla per citazione | 00002061 |
|-----------------------------------|----------|

AUT - AUTORE

| | |
|--------------------------------------|------------|
| AUTS - Riferimento all'autore | attribuito |
|--------------------------------------|------------|

| | |
|--|----------|
| AUTR - Riferimento all'intervento | incisore |
|--|----------|

| | |
|---|--------------------|
| AUTM - Motivazione dell'attribuzione | analisi stilistica |
|---|--------------------|

| | |
|---------------------------|-----------------|
| AUTN - Nome scelto | Eredi Benedetto |
|---------------------------|-----------------|

| | |
|-------------------------------|------------|
| AUTA - Dati anagrafici | 1750/ 1812 |
|-------------------------------|------------|

| | |
|-----------------------------------|----------|
| AUTH - Sigla per citazione | 00002041 |
|-----------------------------------|----------|

AUT - AUTORE

| | |
|--------------------------------------|------------|
| AUTS - Riferimento all'autore | attribuito |
|--------------------------------------|------------|

| | |
|--|----------|
| AUTR - Riferimento all'intervento | incisore |
|--|----------|

| | |
|---|---|
| AUTM - Motivazione dell'attribuzione | analisi stilistica |
| AUTN - Nome scelto | Cecchi Giovan Battista |
| AUTA - Dati anagrafici | 1748/ 1815 ca. |
| AUTH - Sigla per citazione | 00002036 |
| EDT - EDITORI STAMPATORI | |
| EDTN - Nome | Tipografia Lorenzo Banti |
| EDTD - Dati anagrafici | 1800 |
| MT - DATI TECNICI | |
| MTC - Materia e tecnica | carta/ acquaforte |
| MIS - MISURE | |
| MISU - Unità | cm |
| MISA - Altezza | 34 |
| MISL - Larghezza | 43 |
| MIF - MISURE FOGLIO | |
| MIFU - Unità | cm |
| MIFA - Altezza | 44.5 |
| MIFL - Larghezza | 53.5 |
| CO - CONSERVAZIONE | |
| STC - STATO DI CONSERVAZIONE | |
| STCC - Stato di conservazione | buono |
| DA - DATI ANALITICI | |
| DES - DESCRIZIONE | |
| DESI - Codifica Iconclass | 73 D 63 |
| DESS - Indicazioni sul soggetto | Soggetti sacri. Personaggi: Gesù Cristo. |
| ISR - ISCRIZIONI | |
| ISRC - Classe di appartenenza | documentaria |
| ISRS - Tecnica di scrittura | a stampa |
| ISRT - Tipo di caratteri | corsivo/ stampatello |
| ISRP - Posizione | partendo da sinistra |
| ISRI - Trascrizione | GESU' INALZATO E MORTO IN CROCE/ STAZ. XII |
| NSC - Notizie storico-critiche | Ognuna delle 14 stazioni raffigura una stazione della Via Crucis. In calce ad ogni stampa partendo da sinistra si leggono i nomi di Luigi Sabatelli (inventore e disegnatore), Giuseppe Fera (preparatore dell'acquaforte) e quelli di Giovanni Battista Cecchi e Benedetto Eredi (incisori). Ogni incisione è racchiusa in una cornice di legno dipinto a tempera nera con bordi interni dorati. Luigi Sabatelli nacque a Firenze nel 1772. A dieci anni apprese le discipline dell'incisione da Benedetto Eredi e del disegno da Santi Pacini. Fra le sue molte opere si annovera una serie completa della Via Crucis da lui disegnata a penna verso il 1795 ed incisa in un numero imprecisato di copie da Benedetto eredi e Giovanni Battista Cecchi nel corso del 1800. Oltre alla serie della |

chiesa di S. Martino a Mensola ricordiamo quelle delle chiese di San Pietro a Careggi e di Gersolè (presso l'Impruneta). Le incisioni furono stampate a Firenze nel 1800 presso la tipografia di Lorenzo Banti.

TU - CONDIZIONE GIURIDICA E VINCOLI

CDG - CONDIZIONE GIURIDICA

| | |
|------------------------------------|------------------------------------|
| CDGG - Indicazione generica | proprietà Ente religioso cattolico |
|------------------------------------|------------------------------------|

DO - FONTI E DOCUMENTI DI RIFERIMENTO

FTA - DOCUMENTAZIONE FOTOGRAFICA

| | |
|-------------------------------------|-------------------------|
| FTAX - Genere | documentazione allegata |
| FTAP - Tipo | positivo b/n |
| FTAN - Codice identificativo | SBAS FI 373016 |

BIB - BIBLIOGRAFIA

| | |
|-----------------------------------|---------------------------|
| BIBX - Genere | bibliografia di confronto |
| BIBA - Autore | Cenni biografici |
| BIBD - Anno di edizione | 1900 |
| BIBH - Sigla per citazione | 00007907 |
| BIBN - V., pp., nn. | passim |

BIB - BIBLIOGRAFIA

| | |
|-----------------------------------|---------------------------|
| BIBX - Genere | bibliografia di confronto |
| BIBA - Autore | Pilati E. |
| BIBD - Anno di edizione | 1972-1973 |
| BIBH - Sigla per citazione | 00014417 |
| BIBN - V., pp., nn. | passim |

BIB - BIBLIOGRAFIA

| | |
|-----------------------------------|---------------------------|
| BIBX - Genere | bibliografia di confronto |
| BIBA - Autore | Luigi Sabatelli |
| BIBD - Anno di edizione | 1978 |
| BIBH - Sigla per citazione | 00002569 |
| BIBN - V., pp., nn. | passim |

AD - ACCESSO AI DATI

ADS - SPECIFICHE DI ACCESSO AI DATI

| | |
|----------------------------------|--|
| ADSP - Profilo di accesso | 3 |
| ADSM - Motivazione | scheda di bene non adeguatamente sorvegliabile |

CM - COMPILAZIONE

CMP - COMPILAZIONE

| | |
|---------------------------------------|-----------|
| CMPD - Data | 1986 |
| CMPN - Nome | Biagi E. |
| FUR - Funzionario responsabile | Meloni S. |

RVM - TRASCRIZIONE PER INFORMATIZZAZIONE

| | |
|--------------------|-------------------------------|
| RVMD - Data | 2010 |
| RVMN - Nome | ICCD/ DG BASAE/ Fisichella L. |