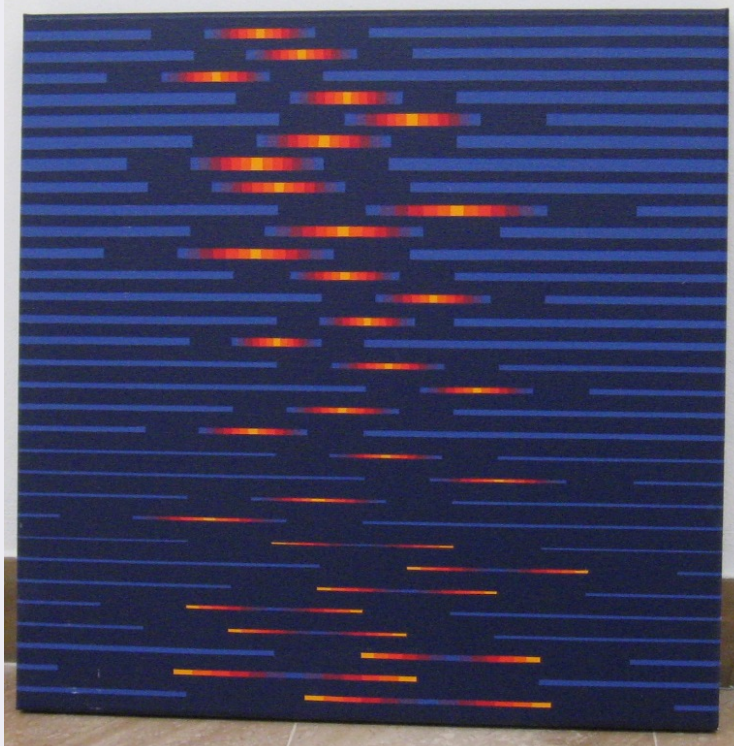


SCHEDA



CD - CODICI

TSK - Tipo Scheda OA

LIR - Livello ricerca P

NCT - CODICE UNIVOCO

NCTR - Codice regione 01

NCTN - Numero catalogo generale 00205312

ESC - Ente schedatore M274

ECP - Ente competente M274

RV - RELAZIONI

ROZ - Altre relazioni 0100205311

OG - OGGETTO

OGT - OGGETTO

OGTD - Definizione dipinto

OGTV - Identificazione opera isolata

SGT - SOGGETTO

SGTI - Identificazione scena di vita campestre

LC - LOCALIZZAZIONE GEOGRAFICO-AMMINISTRATIVA

PVC - LOCALIZZAZIONE GEOGRAFICO-AMMINISTRATIVA ATTUALE

PVCS - Stato Italia

PVCR - Regione Piemonte

PVCP - Provincia CN

PVCC - Comune Racconigi

LDC - COLLOCAZIONE SPECIFICA

LDCT - Tipologia	castello
LDCQ - Qualificazione	museo
LDCN - Denominazione attuale	Castello Reale
LDCU - Indirizzo	via Morosini, 3
LDCS - Specifiche	Piano primo, stanza n. I13
UB - UBICAZIONE E DATI PATRIMONIALI	
UBO - Ubicazione originaria	SC
INV - INVENTARIO DI MUSEO O SOPRINTENDENZA	
INVN - Numero	R 8059
INVD - Data	1955
STI - STIMA	
LA - ALTRE LOCALIZZAZIONI GEOGRAFICO-AMMINISTRATIVE	
TCL - Tipo di localizzazione	luogo di provenienza
PRV - LOCALIZZAZIONE GEOGRAFICO-AMMINISTRATIVA	
PRVR - Regione	Piemonte
PRVP - Provincia	CN
PRVC - Comune	Racconigi
PRC - COLLOCAZIONE SPECIFICA	
PRCT - Tipologia	castello
PRCQ - Qualificazione	museo
PRCD - Denominazione	Castello Reale di Racconigi
PRCS - Specifiche	caseggiati bassi: deposito n. 27
PRD - DATA	
PRDU - Data uscita	1982 ca.
LA - ALTRE LOCALIZZAZIONI GEOGRAFICO-AMMINISTRATIVE	
TCL - Tipo di localizzazione	luogo di deposito
PRV - LOCALIZZAZIONE GEOGRAFICO-AMMINISTRATIVA	
PRVS - Stato	ITALIA
PRVR - Regione	Piemonte
PRVP - Provincia	CN
PRVC - Comune	Racconigi
PRC - COLLOCAZIONE SPECIFICA	
PRCD - Denominazione	Castello Reale
PRCS - Specifiche	PIANO TERRENO: LOCALI DELLA CAPPELLA, DEPOSITO, STANZA 1, APPESO A RASTRELLIERA
DT - CRONOLOGIA	
DTZ - CRONOLOGIA GENERICA	
DTZG - Secolo	sec. XIX
DTZS - Frazione di secolo	terzo quarto
DTS - CRONOLOGIA SPECIFICA	
DTSI - Da	1860
DTSF - A	1860

DTM - Motivazione cronologia	iscrizione
AU - DEFINIZIONE CULTURALE	
AUT - AUTORE	
AUTM - Motivazione dell'attribuzione	firma
AUTN - Nome scelto	Toro Luigi
AUTA - Dati anagrafici	1836/ 1900
AUTH - Sigla per citazione	00002249
MT - DATI TECNICI	
MTC - Materia e tecnica	tela/ pittura a olio
MTC - Materia e tecnica	legno/ intaglio
MIS - MISURE	
MISU - Unità	cm
MISA - Altezza	66
MISL - Larghezza	159
MISV - Varie	Altezza con cornice 90.5/ larghezza con cornice 183.5/ profondità con cornice 8
FRM - Formato	rettangolare
CO - CONSERVAZIONE	
STC - STATO DI CONSERVAZIONE	
STCC - Stato di conservazione	discreto
STCS - Indicazioni specifiche	Crettatura, muffe
DA - DATI ANALITICI	
DES - DESCRIZIONE	
DESO - Indicazioni sull'oggetto	La scena è ambientata su un'aia accanto ad un campo di grano al tempo della mietitura; sullo sfondo si stagliano dei covoni ed alcuni bovini accovacciati dietro uno steccato di tronchi. Sulla destra due donne in abiti contadini stanno lavando i piatti in una tinozza; sulla sinistra, gli uomini, seduti in cerchio per terra, parlano e bevono da orci in terracotta. Cornice in legno intagliato e dorato.
DESI - Codifica Iconclass	43 A 13 2 : 41 A 51: 47 I 14 21
DESS - Indicazioni sul soggetto	Soggetti profani. Paesaggi. Figure: contadini; figure femminili. Animali: buoi; mucche. Oggetti: tinozza; otri; cesti; piatti. Abbigliamento.
ISR - ISCRIZIONI	
ISRC - Classe di appartenenza	documentaria
ISRS - Tecnica di scrittura	a pennello
ISRT - Tipo di caratteri	corsivo
ISRP - Posizione	Davanti, in basso a sinistra, in nero
ISRI - Trascrizione	Toro L./ 1860
ISR - ISCRIZIONI	
ISRC - Classe di appartenenza	documentaria

ISRS - Tecnica di scrittura	a pennello
ISRT - Tipo di caratteri	lettere capitali
ISRP - Posizione	Sulla cornice, in basso al centro (etic.metallica)
ISRI - Trascrizione	a S.A.R./ LA PRINCIPESSA MARGHERITA DI SAVOJA/ DAL CIRC.RIO DI GAETA/ 1870
ISR - ISCRIZIONI	
ISRC - Classe di appartenenza	documentaria
ISRS - Tecnica di scrittura	a pennello
ISRT - Tipo di caratteri	numeri arabi
ISRP - Posizione	Sul retro della tela, in azzurro
ISRI - Trascrizione	X.R 2569.
ISR - ISCRIZIONI	
ISRC - Classe di appartenenza	documentaria
ISRS - Tecnica di scrittura	a pennello
ISRT - Tipo di caratteri	numeri arabi
ISRP - Posizione	Sul retro della tela, in verdone
ISRI - Trascrizione	1280/ R.
ISR - ISCRIZIONI	
ISRC - Classe di appartenenza	documentaria
ISRS - Tecnica di scrittura	a pennello
ISRT - Tipo di caratteri	numeri arabi
ISRP - Posizione	Sul retro della tela, in giallo
ISRI - Trascrizione	R 8059
ISR - ISCRIZIONI	
ISRC - Classe di appartenenza	documentaria
ISRS - Tecnica di scrittura	a impressione
ISRT - Tipo di caratteri	numeri arabi
ISRP - Posizione	Sul retro della tela, stampigliato in nero
ISRI - Trascrizione	P.P.R./ 477 [seguito da bollino giallo]
ISR - ISCRIZIONI	
ISRC - Classe di appartenenza	documentaria
ISRS - Tecnica di scrittura	a impressione
ISRT - Tipo di caratteri	lettere capitali
ISRP - Posizione	Sul retro del telaio
ISRI - Trascrizione	R. CASTELLO DI RACCONIGI/ N° 00477/ 1933
ISR - ISCRIZIONI	
ISRC - Classe di appartenenza	documentaria
ISRS - Tecnica di scrittura	a impressione

ISRT - Tipo di caratteri	numeri arabi
ISRP - Posizione	Sul retro del telaio
ISRI - Trascrizione	N/ 639/ 81/ SM
ISR - ISCRIZIONI	
ISRC - Classe di appartenenza	documentaria
ISRS - Tecnica di scrittura	a impressione
ISRT - Tipo di caratteri	numeri arabi
ISRP - Posizione	Sul retro della cornice
ISRI - Trascrizione	U 253 [sormontato da una corona]
ISR - ISCRIZIONI	
ISRC - Classe di appartenenza	documentaria
ISRS - Tecnica di scrittura	a impressione
ISRT - Tipo di caratteri	numeri arabi
ISRP - Posizione	Sul retro della cornice, stampigliato in nero
ISRI - Trascrizione	N/ 639/ 81/ SM
NSC - Notizie storico-critiche	Studiò all'Accademia di Belle Arti di Napoli e poi a Roma. Dipinse prevalentemente tele di storiche e genere, tra le quali si ricordano: "La messe", "Il pasto dei villani" (entrambe anni sessanta dell'Ottocento), "Trebbiatori sull'aia", "Studio di mietitori", che, come soggetto, ben si affiancano alle due opere custodite al castello di Racconigi.
TU - CONDIZIONE GIURIDICA E VINCOLI	
CDG - CONDIZIONE GIURIDICA	
CDGG - Indicazione generica	proprietà Stato
CDGS - Indicazione specifica	Ministero per i Beni e le Attività Culturali e per il Turismo
DO - FONTI E DOCUMENTI DI RIFERIMENTO	
FTA - DOCUMENTAZIONE FOTOGRAFICA	
FTAX - Genere	documentazione allegata
FTAP - Tipo	fotografia digitale (file)
FTAA - Autore	Camocardi, Lorenzo
FTAD - Data	2019/00/00
FTAE - Ente proprietario	M274
FTAC - Collocazione	Archivio fotografico
FTAN - Codice identificativo	CRR_DIG33035
FTA - DOCUMENTAZIONE FOTOGRAFICA	
FTAX - Genere	documentazione allegata
FTAP - Tipo	fotografia digitale (file)
FTAA - Autore	Camocardi, Lorenzo
FTAD - Data	2019/00/00
FTAE - Ente proprietario	M274
FTAC - Collocazione	Archivio fotografico
FTAN - Codice identificativo	CRR_DIG33036

FTAT - Note	retro
FTA - DOCUMENTAZIONE FOTOGRAFICA	
FTAX - Genere	documentazione allegata
FTAP - Tipo	fotografia b/n
FTAN - Codice identificativo	SBAS TO 208646
FTAT - Note	veduta frontale
FTA - DOCUMENTAZIONE FOTOGRAFICA	
FTAX - Genere	documentazione allegata
FTAP - Tipo	fotografia b/n
FTAN - Codice identificativo	SBAS TO 208559
FTAT - Note	particolare della firma
FNT - FONTI E DOCUMENTI	
FNTP - Tipo	inventario
FNTA - Autore	Gabrielli N.
FNTT - Denominazione	Inventario di Racconigi - beni ex-sovrani in provincia di Cuneo - comune di Racconigi - valutazione dei mobili di pregio artistico o storico o di antichita'
FNTD - Data	1955
FNTF - Foglio/Carta	p. 811
FNTN - Nome archivio	SBAS TO
FNTS - Posizione	NR (recupero pregresso)
FNTI - Codice identificativo	NR (recupero pregresso)
BIB - BIBLIOGRAFIA	
BIBX - Genere	bibliografia di confronto
BIBA - Autore	Bolaffi, Alberto
BIBD - Anno di edizione	1976
BIBH - Sigla per citazione	00003953
BIBN - V., pp., nn.	v. XI, p. 125
BIB - BIBLIOGRAFIA	
BIBX - Genere	bibliografia di confronto
BIBA - Autore	Comanducci, Agostino Mario
BIBD - Anno di edizione	1962
BIBH - Sigla per citazione	00003944
BIBN - V., pp., nn.	v. IV, pp. 1940-1941
AD - ACCESSO AI DATI	
ADS - SPECIFICHE DI ACCESSO AI DATI	
ADSP - Profilo di accesso	1
ADSM - Motivazione	scheda contenente dati liberamente accessibili
CM - COMPILAZIONE	
CMP - COMPILAZIONE	
CMPD - Data	2002
CMPN - Nome	Marino L.
FUR - Funzionario	

responsabile	CILIENTO B.
AGG - AGGIORNAMENTO - REVISIONE	
AGGD - Data	2016
AGGN - Nome	Barbero, Enrico Edoardo
AGGF - Funzionario responsabile	Corso, Giorgia
AGG - AGGIORNAMENTO - REVISIONE	
AGGD - Data	2020
AGGN - Nome	Angelini, Federico
AGGF - Funzionario responsabile	Giovannini Luca, Alessandra