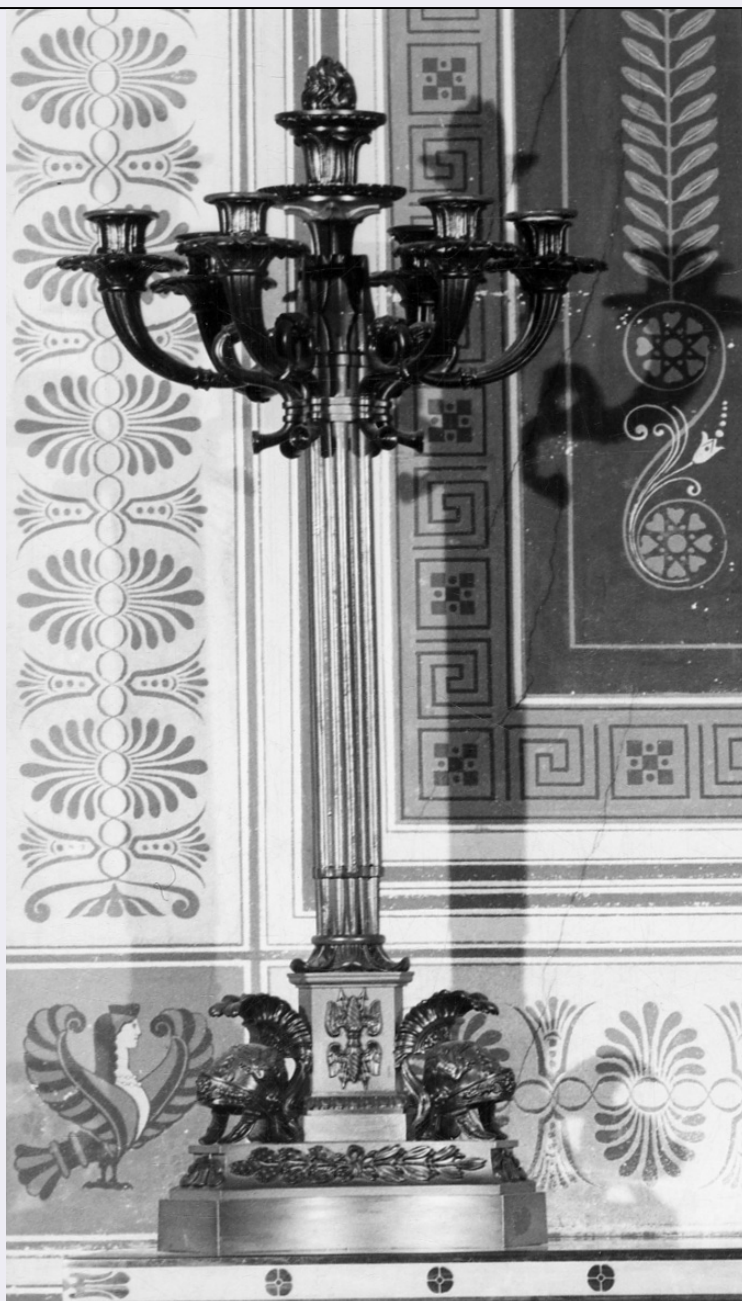


SCHEDA



CD - CODICI

TSK - Tipo Scheda OA

LIR - Livello ricerca C

NCT - CODICE UNIVOCO

NCTR - Codice regione 01

NCTN - Numero catalogo generale 00216282

ESC - Ente schedatore M274

ECP - Ente competente M274

RV - RELAZIONI

ROZ - Altre relazioni 0100215997

OG - OGGETTO

OGT - OGGETTO

OGTD - Definizione candelieri

OGTV - Identificazione	coppia
SGT - SOGGETTO	
SGTI - Identificazione	trofeo di armi
LC - LOCALIZZAZIONE GEOGRAFICO-AMMINISTRATIVA	
PVC - LOCALIZZAZIONE GEOGRAFICO-AMMINISTRATIVA ATTUALE	
PVCS - Stato	Italia
PVCR - Regione	Piemonte
PVCP - Provincia	CN
PVCC - Comune	Racconigi
LDC - COLLOCAZIONE SPECIFICA	
LDCT - Tipologia	castello
LDCQ - Qualificazione	museo
LDCN - Denominazione attuale	Castello Reale
LDCU - Indirizzo	via Morosini, 3
LDCS - Specifiche	piano primo: 17, gabinetto etrusco, camino
UB - UBICAZIONE E DATI PATRIMONIALI	
UBO - Ubicazione originaria	OR
INV - INVENTARIO DI MUSEO O SOPRINTENDENZA	
INVN - Numero	6226
INVD - Data	1955
INV - INVENTARIO DI MUSEO O SOPRINTENDENZA	
INVN - Numero	15-16
INVD - Data	1951 ante
INV - INVENTARIO DI MUSEO O SOPRINTENDENZA	
INVN - Numero	P.P.R. 231-232
INVD - Data	1933
INV - INVENTARIO DI MUSEO O SOPRINTENDENZA	
INVN - Numero	2489-2490
INVD - Data	1884
INV - INVENTARIO DI MUSEO O SOPRINTENDENZA	
INVN - Numero	1468
INVD - Data	1850
DT - CRONOLOGIA	
DTZ - CRONOLOGIA GENERICA	
DTZG - Secolo	sec. XIX
DTZS - Frazione di secolo	secondo quarto
DTS - CRONOLOGIA SPECIFICA	
DTSI - Da	1840
DTSV - Validità	ca
DTSF - A	1840
DTSL - Validità	ca
DTM - Motivazione cronologia	bibliografia

AU - DEFINIZIONE CULTURALE**ATB - AMBITO CULTURALE**

ATBD - Denominazione	manifattura francese
ATBR - Riferimento all'intervento	bronzista
ATBM - Motivazione dell'attribuzione	bibliografia

MT - DATI TECNICI

MTC - Materia e tecnica bronzo/ fusione/ pittura

MIS - MISURE

MISU - Unità	UNR
MISA - Altezza	80.5
MISD - Diametro	36.5

CO - CONSERVAZIONE**STC - STATO DI CONSERVAZIONE**

STCC - Stato di conservazione	buono
STCS - Indicazioni specifiche	Restaurato.

RS - RESTAURI**RST - RESTAURI**

RSTD - Data	1988
RSTE - Ente responsabile	SBAP TO
RSTN - Nome operatore	Allaira Virgilio

DA - DATI ANALITICI**DES - DESCRIZIONE**

DESO - Indicazioni sull'oggetto	Fusto costituito da sei lance, dipinto in marrone chiaro, culminante con piccola fiamma su bocciolo portacandele dipinto in nero. 5 bracci radiali a cornucopia con boccioli portacandele dipinti in nero. Basamento triangolare con lati concavi, dipinto in marrone chiaro. Elmi romani con cimiero, dipinti in nero, sui vertici dello zoccolo. Decorazione: trofei alati con torce e lance, a bassorilievo dipinto in nero sulle facce del basamento. Ghirlanda di alloro, dipinte in nero, lungo il perimetro dello zoccolo.
DESI - Codifica Iconclass	45 L 31 11
DESS - Indicazioni sul soggetto	Armi: trofeo di armi. Abbigliamento: elmi.

ISR - ISCRIZIONI

ISRC - Classe di appartenenza	documentaria
ISRS - Tecnica di scrittura	a pennello giallo
ISRP - Posizione	sul verso di ambedue gli esemplari
ISRI - Trascrizione	R. 6226

ISR - ISCRIZIONI

ISRC - Classe di appartenenza	documentaria
--------------------------------------	--------------

ISRS - Tecnica di scrittura	a pennello azzurro
ISRP - Posizione	sul verso di un esemplare
ISRI - Trascrizione	X R. 15
ISR - ISCRIZIONI	
ISRC - Classe di appartenenza	documentaria
ISRS - Tecnica di scrittura	a impressione verde
ISRT - Tipo di caratteri	numeri arabi
ISRP - Posizione	sul verso dello zoccolo
ISRI - Trascrizione	P.P.R. 2661 R.
ISR - ISCRIZIONI	
ISRC - Classe di appartenenza	documentaria
ISRS - Tecnica di scrittura	a impressione verde
ISRP - Posizione	sul verso di un esemplare
ISRI - Trascrizione	232 P° P° R.
ISR - ISCRIZIONI	
ISRC - Classe di appartenenza	documentaria
ISRS - Tecnica di scrittura	a impressione nero
ISRP - Posizione	sul verso di un esemplare
ISRI - Trascrizione	00232 [su etichetta ovale 1933]
ISR - ISCRIZIONI	
ISRC - Classe di appartenenza	documentaria
ISRS - Tecnica di scrittura	a pennello azzurro
ISRP - Posizione	sul verso dell'altro esemplare
ISRI - Trascrizione	X R. 16
ISR - ISCRIZIONI	
ISRC - Classe di appartenenza	documentaria
ISRS - Tecnica di scrittura	a impressione verde
ISRP - Posizione	sul verso dell'altro esemplare
ISRI - Trascrizione	P.P.R. 2660
ISR - ISCRIZIONI	
ISRC - Classe di appartenenza	documentaria
ISRS - Tecnica di scrittura	a impressione verde
ISRP - Posizione	sul verso dell'altro esemplare
ISRI - Trascrizione	231 P° P° R.
	I candelieri, insieme all'orologio con la tauromachia di cui sono il complemento (cfr. 0100215997), sono documentati dal 1850 tra gli arredi del gabinetto etrusco. Il progetto di Pelagio Palagi, ideatore dell'intero complesso nel 1834, non sembra riguardare l'opera qui in esame, ascrivibile alla produzione corrente di gusto neoclassico ed in

NSC - Notizie storico-critiche

particolare il gusto per le antichità etrusche, come ricorda Sandra Barberi (cfr. Ead, in Orologi negli arredi del Palazzo Reale di Torino e delle residenze sabaude, a cura di G. Brusa, A. Griseri e S. Pinto, catalogo della mostra, Torino 1988, scheda n. n. 75, p. 238). Nella stessa scheda la studiosa propone una datazione al 1840 circa, tenendo conto del fatto che nel 1838 l'arredo del gabinetto risulta già interamente realizzato.

TU - CONDIZIONE GIURIDICA E VINCOLI**CDG - CONDIZIONE GIURIDICA****CDGG - Indicazione generica**

proprietà Stato

CDGS - Indicazione specifica

Ministero per i beni culturali

DO - FONTI E DOCUMENTI DI RIFERIMENTO**FTA - DOCUMENTAZIONE FOTOGRAFICA****FTAX - Genere**

documentazione allegata

FTAP - Tipo

fotografia b/n

FTAN - Codice identificativo

SBAS TO 116619/D

FTAT - Note

veduta frontale

FTA - DOCUMENTAZIONE FOTOGRAFICA**FTAX - Genere**

documentazione allegata

FTAP - Tipo

fotografia digitale (file)

FTAA - Autore

Camocardi, Lorenzo

FTAD - Data

2019/00/00

FTAE - Ente proprietario

M274

FTAC - Collocazione

Archivio fotografico

FTAN - Codice identificativo

CRR_DIG33116

FNT - FONTI E DOCUMENTI**FNTP - Tipo**

inventario

FNTA - Autore

Gabrielli N.

FNTT - Denominazione

Inventario generale

FNTD - Data

1955

FNTN - Nome archivio

SBAP TO

FNTS - Posizione

NR

FNTI - Codice identificativo

NR

FNT - FONTI E DOCUMENTI**FNTP - Tipo**

inventario

FNTT - Denominazione

Inventario del Mobilio

FNTD - Data

1884

FNTF - Foglio/Carta

vol. I

FNTN - Nome archivio

ASTO Sezioni Riunite

FNTS - Posizione

Mobili 1884

FNTI - Codice identificativo

NR

FNT - FONTI E DOCUMENTI**FNTP - Tipo**

inventario

FNTT - Denominazione	Inventario generale di tutti gli effetti e mobili stati riconosciuti esistenti nel Real Castello di Racconigi
FNTD - Data	1850
FNTN - Nome archivio	ASTO Sezioni Riunite
FNTS - Posizione	Mobili 1850
FNTI - Codice identificativo	NR
BIB - BIBLIOGRAFIA	
BIBX - Genere	bibliografia specifica
BIBA - Autore	Barberi S. in Brusa G./ Griseri A./ Pinto S.
BIBD - Anno di edizione	1988
BIBH - Sigla per citazione	NR
BIBN - V., pp., nn.	n. 75, p. 238
BIBI - V., tavv., figg.	tav. pp. 236-237
MST - MOSTRE	
MSTT - Titolo	Orologi negli arredi del Palazzo Reale di Torino e delle residenze sabaude
MSTL - Luogo	Torino, Palazzo Reale
MSTD - Data	1988
AD - ACCESSO AI DATI	
ADS - SPECIFICHE DI ACCESSO AI DATI	
ADSP - Profilo di accesso	1
ADSM - Motivazione	scheda contenente dati liberamente accessibili
CM - COMPILAZIONE	
CMP - COMPILAZIONE	
CMPD - Data	2010
CMPN - Nome	Barberi Sandra
CMPN - Nome	Pes Giulia
FUR - Funzionario responsabile	Ragusa Elena
RVM - TRASCRIZIONE PER INFORMATIZZAZIONE	
RVMD - Data	2010
RVMN - Nome	Pes Giulia
AGG - AGGIORNAMENTO - REVISIONE	
AGGD - Data	2010
AGGN - Nome	ARTPAST/ Pes Giulia
AGGF - Funzionario responsabile	NR
AGG - AGGIORNAMENTO - REVISIONE	
AGGD - Data	2020
AGGN - Nome	Bonanno, Arianna
AGGF - Funzionario responsabile	Giovannini Luca, Alessandra
AN - ANNOTAZIONI	
	Nel materiale d'archivio frutto della ricognizione effettuata nel 1988 in

OSS - Osservazioni

occasione della mostra "Orologi negli arredi del Palazzo Reale di Torino e delle residenze sabaude" da Sandra Barberi esiste una prescheda relativa all'opera (cfr. SBAS, prescheda 34455).