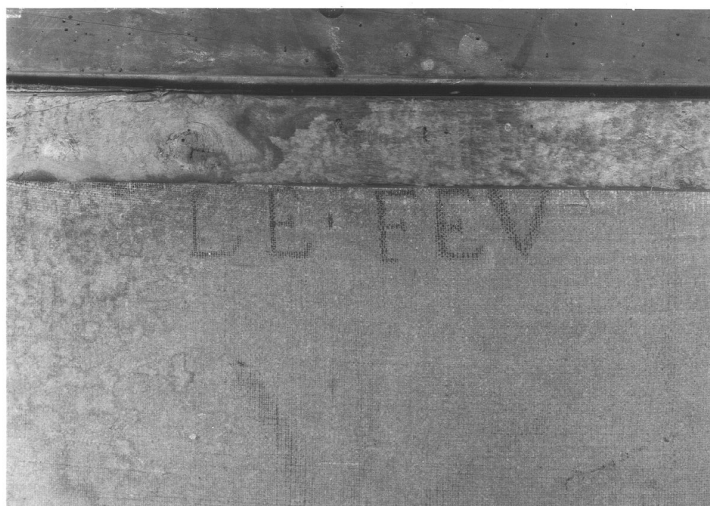


SCHEDA



CD - CODICI

TSK - Tipo Scheda	OA
LIR - Livello ricerca	P
NCT - CODICE UNIVOCO	
NCTR - Codice regione	01
NCTN - Numero catalogo generale	00199874
ESC - Ente schedatore	M274
ECP - Ente competente	M274

OG - OGGETTO

OGT - OGGETTO

OGTD - Definizione	dipinto
OGTV - Identificazione	opera isolata

SGT - SOGGETTO

SGTI - Identificazione	Maria Giovanna Battista di Savoia-Nemours come allegoria del fuoco
SGTT - Titolo	Il Fuoco

LC - LOCALIZZAZIONE GEOGRAFICO-AMMINISTRATIVA

PVC - LOCALIZZAZIONE GEOGRAFICO-AMMINISTRATIVA ATTUALE

PVCS - Stato	Italia
PVCR - Regione	Piemonte
PVCP - Provincia	CN
PVCC - Comune	Racconigi

LDC - COLLOCAZIONE SPECIFICA

LDCT - Tipologia	castello
LDCQ - Qualificazione	museo
LDCN - Denominazione attuale	Castello Reale
LDCU - Indirizzo	via Morosini, 3
LDCS - Specifiche	Piano primo, stanza n. 75

UB - UBICAZIONE E DATI PATRIMONIALI

UBO - Ubicazione originaria	SC
------------------------------------	----

INV - INVENTARIO DI MUSEO O SOPRINTENDENZA

INVN - Numero	R 8110
----------------------	--------

INVD - Data	1955
--------------------	------

STI - STIMA**LA - ALTRE LOCALIZZAZIONI GEOGRAFICO-AMMINISTRATIVE**

TCL - Tipo di localizzazione	luogo di provenienza
-------------------------------------	----------------------

PRV - LOCALIZZAZIONE GEOGRAFICO-AMMINISTRATIVA

PRVR - Regione	Piemonte
-----------------------	----------

PRVP - Provincia	CN
-------------------------	----

PRVC - Comune	Racconigi
----------------------	-----------

PRC - COLLOCAZIONE SPECIFICA

PRCT - Tipologia	castello
-------------------------	----------

PRCQ - Qualificazione	museo
------------------------------	-------

PRCD - Denominazione	Castello Reale di Racconigi
-----------------------------	-----------------------------

PRCS - Specifiche	caseggiati bassi: deposito n. 27
--------------------------	----------------------------------

PRD - DATA

PRDU - Data uscita	1982 ca.
---------------------------	----------

LA - ALTRE LOCALIZZAZIONI GEOGRAFICO-AMMINISTRATIVE

TCL - Tipo di localizzazione	luogo di deposito
-------------------------------------	-------------------

PRV - LOCALIZZAZIONE GEOGRAFICO-AMMINISTRATIVA

PRVS - Stato	ITALIA
---------------------	--------

PRVR - Regione	Piemonte
-----------------------	----------

PRVP - Provincia	CN
-------------------------	----

PRVC - Comune	Racconigi
----------------------	-----------

PRC - COLLOCAZIONE SPECIFICA

PRCD - Denominazione	Castello Reale
-----------------------------	----------------

PRCS - Specifiche	piano terreno: locali della cappella, deposito, stanza n. 3
--------------------------	---

DT - CRONOLOGIA**DTZ - CRONOLOGIA GENERICA**

DTZG - Secolo	sec. XVII
----------------------	-----------

DTZS - Frazione di secolo	terzo quarto
----------------------------------	--------------

DTS - CRONOLOGIA SPECIFICA

DTSI - Da	1660
------------------	------

DTSF - A	1665
-----------------	------

DTM - Motivazione cronologia	analisi stilistica
-------------------------------------	--------------------

AU - DEFINIZIONE CULTURALE**ATB - AMBITO CULTURALE**

ATBD - Denominazione	ambito franco-piemontese
-----------------------------	--------------------------

ATBM - Motivazione dell'attribuzione	analisi stilistica
---	--------------------

MT - DATI TECNICI

MTC - Materia e tecnica	tela/ pittura a olio
--------------------------------	----------------------

MIS - MISURE

MISU - Unità	cm
MISA - Altezza	111.5
MISL - Larghezza	88.5
FRM - Formato	rettangolare

CO - CONSERVAZIONE**STC - STATO DI CONSERVAZIONE**

STCC - Stato di conservazione	mediocre
STCS - Indicazioni specifiche	Crettatura, cadute di colore, sollevamento della pellicola pittorica in scaglie, macchie scure dovute a tentativo di fermare con fissativi il distacco del colore (forse serviva per far aderire le veline)

DA - DATI ANALITICI**DES - DESCRIZIONE**

DESO - Indicazioni sull'oggetto	Figura femminile con capigliatura chiara seduta di tre quarti su seggiolone, con abito nei colori rosso e oca dall'ampia scollatura arricchita da pizzi e collana di perle, ritratta mentre afferra con la mano sinistra uno strumento con tre saette; davanti a lei, sul tavolo, un'alzata dal contenuto poco visibile. Cornice di legno dipinto giallo.
DESI - Codifica Iconclass	21 C
DESS - Indicazioni sul soggetto	Soggetti profani: allegorie. Personificazioni: Maria Giovanna Battista di Savoia-Nemours come figura allegorica di uno dei Quattro elementi: fuoco. Abbigliamento. Interno. Mobilia: sedia a braccioli; tavolo. Oggetti: collana di perle; strumento con saette; alzata.

ISR - ISCRIZIONI

ISRC - Classe di appartenenza	documentaria
ISRL - Lingua	francese
ISRS - Tecnica di scrittura	a pennello
ISRT - Tipo di caratteri	lettere capitali
ISRP - Posizione	retro della tela, in nero
ISRI - Trascrizione	LE. FEV

ISR - ISCRIZIONI

ISRC - Classe di appartenenza	documentaria
ISRS - Tecnica di scrittura	a pennello
ISRP - Posizione	retro della tela, in giallo
ISRI - Trascrizione	R 8110

ISR - ISCRIZIONI

ISRC - Classe di appartenenza	documentaria
ISRS - Tecnica di scrittura	a pennello
ISRP - Posizione	retro della tela, in azzurro
ISRI - Trascrizione	XR 2591

Il dipinto faceva probabilmente parte di una serie dedicata agli elementi; si ignora per ora per quale dimora sabauda fu realizzato,

NSC - Notizie storico-critiche

forse su commissione proprio di Maria Giovanna Battista, che prestò i lineamenti.; L'esistenza di altre serie, più o meno complete, dedicate a diversi argomenti (le virtù, le arti, i continenti, le quattro stagioni - conservata per intero) fa pensare a una produzione numerosa di dipinti di soggetto allegorico realizzati per il decoro delle residenze sabaude nella seconda metà del XVII secolo, e in particolare durante il regno di Carlo Emanuele II e di Maria Giovanna Battista, reggente dal 1675 al 1684.; Si vedano la Giustizia (R 8112), la Forza (R 8107), la Musica (R 8108), l'Africa (R 8109), l'Europa (R 8111) in deposito nello stesso luogo, e l'Allegoria delle Quattro Stagioni, pubblicata da Gabrielli N. Racconigi, Torino 1972, p. 160, anch'essa ora al Castello di Racconigi. Quest'ultima è molto vicina per i dati della moda, con abiti dall'ampia scollatura arricchiti da trine a punto Venezia, e analoga impostazione della figura seduta su seggiolone, ma sembra discostarsi per alcuni tratti stilistici dai quattro gruppi precedenti, opera di uno stesso pittore (tranne che per la Forza) forse di cultura e preparazione più nordica e al lavoro qualche anno prima (1660-1665 circa). Potrebbe trattarsi di un pittore proveniente dalla Francia, magari del nord, giunto a corte e in parte influenzato dai Dufour: si veda ad esempio il ritratto di Carlo Emanuele II fanciullo di Carlo Dufour a Racconigi (Gabrielli, 1972, p. 128), o il ritratto di Maria Giovanna Battista di Lorenzo Dufour, 1665 circa, sempre a Racconigi.; Sul retro del dipinto sono presenti due numeri di inventario, uno del 1951, mantenuto nel 1955 (R giallo) e l'altro ante 1951 (XR azzurro), mentre è assente quello del 1933: per un'ipotesi di successione dei numeri di inventario si veda Bertana E. Ragusa E. Ritratti dei principi di Carignano al castello di Racconigi, Torino 1991, p. 47. Dal 1982 l'opera si trova nella localizzazione attuale; prima di questa data era in un deposito situato nei pressi di un corso d'acqua, possibile causa del deterioramento.

TU - CONDIZIONE GIURIDICA E VINCOLI**CDG - CONDIZIONE GIURIDICA****CDGG - Indicazione generica**

proprietà Stato

CDGS - Indicazione specifica

Ministero dei Beni e delle Attività Culturali e del Turismo

DO - FONTI E DOCUMENTI DI RIFERIMENTO**FTA - DOCUMENTAZIONE FOTOGRAFICA****FTAX - Genere**

documentazione allegata

FTAP - Tipo

fotografia b/n

FTAN - Codice identificativo

SBAS TO 194094

FTAT - Note

veduta frontale

FTA - DOCUMENTAZIONE FOTOGRAFICA**FTAX - Genere**

documentazione allegata

FTAP - Tipo

fotografia b/n

FTAN - Codice identificativo

SBAS TO 194052

FTAT - Note

particolare dell'iscrizione sul retro

FTA - DOCUMENTAZIONE FOTOGRAFICA**FTAX - Genere**

documentazione allegata

FTAP - Tipo

fotografia digitale (file)

FTAA - Autore

Camocardi, Lorenzo

FTAD - Data	2019/00/00
FTAE - Ente proprietario	M274
FTAC - Collocazione	Archivio fotografico
FTAN - Codice identificativo	CRR_DIG33150
FTAT - Note	recto
FTA - DOCUMENTAZIONE FOTOGRAFICA	
FTAX - Genere	documentazione allegata
FTAP - Tipo	fotografia digitale (file)
FTAA - Autore	Camocardi, Lorenzo
FTAD - Data	2019/00/00
FTAE - Ente proprietario	M274
FTAC - Collocazione	Archivio fotografico
FTAN - Codice identificativo	CRR_DIG33151
FTAT - Note	verso
FNT - FONTI E DOCUMENTI	
FNTP - Tipo	inventario
FNTA - Autore	Gabrielli N.
FNTT - Denominazione	Inventario di Racconigi - beni ex-sovrani in provincia di Cuneo - comune di Racconigi - valutazione dei beni mobili di pregio artistico o storico o di antichita'
FNTD - Data	1955
FNTF - Foglio/Carta	p. 820
FNTN - Nome archivio	SBAS TO
FNTS - Posizione	NR (recupero pregresso)
FNTI - Codice identificativo	NR (recupero pregresso)
BIB - BIBLIOGRAFIA	
BIBX - Genere	bibliografia di confronto
BIBA - Autore	Gabrielli, Noemi
BIBD - Anno di edizione	1972
BIBH - Sigla per citazione	00003959
BIBN - V., pp., nn.	pp. 128, 160
BIB - BIBLIOGRAFIA	
BIBX - Genere	bibliografia di confronto
BIBA - Autore	Bertana, Cesare Enrico/ Ragusa, Elena
BIBD - Anno di edizione	1991
BIBH - Sigla per citazione	00003956
BIBN - V., pp., nn.	p. 47
AD - ACCESSO AI DATI	
ADS - SPECIFICHE DI ACCESSO AI DATI	
ADSP - Profilo di accesso	1
ADSM - Motivazione	scheda contenente dati liberamente accessibili
CM - COMPILAZIONE	
CMP - COMPILAZIONE	

CMPD - Data	2001
CMPN - Nome	Semenzato A.
FUR - Funzionario responsabile	Ciliento B.
AGG - AGGIORNAMENTO - REVISIONE	
AGGD - Data	2006
AGGN - Nome	ARTPAST/ Rocco A.
AGGF - Funzionario responsabile	NR (recupero pregresso)
AGG - AGGIORNAMENTO - REVISIONE	
AGGD - Data	2016
AGGN - Nome	Barbero, Enrico Edoardo
AGGF - Funzionario responsabile	Corso, Giorgia
AGG - AGGIORNAMENTO - REVISIONE	
AGGD - Data	2020
AGGN - Nome	Bonanno, Arianna
AGGF - Funzionario responsabile	Giovannini Luca, Alessandra