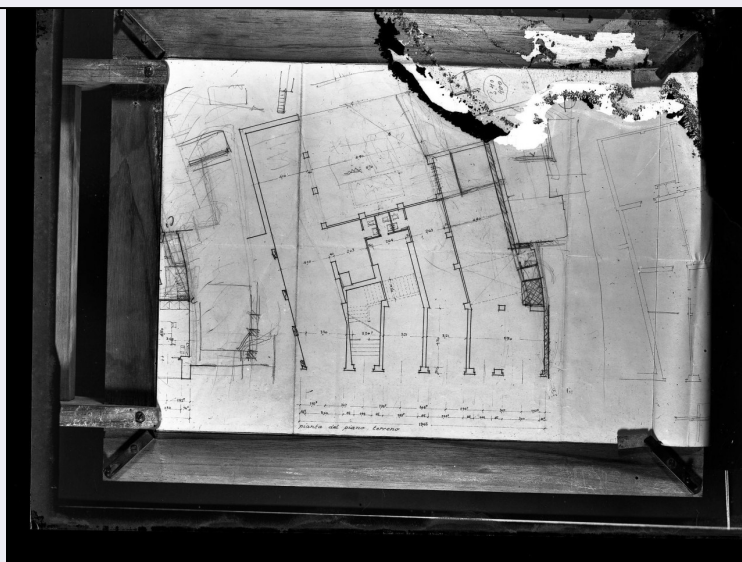


SCHEDA



CD - CODICI

TSK - Tipo scheda	A
LIR - Livello ricerca	I
NCT - CODICE UNIVOCO	
NCTR - Codice regione	12
NCTN - Numero catalogo generale	00074303
ESC - Ente schedatore	S321
ECP - Ente competente	S321

OG - OGGETTO

OGT - OGGETTO

OGTD - Definizione tipologica	edificio
OGTQ - Qualificazione	privato
OGTN - Denominazione	Edificio di civile abitazione

LC - LOCALIZZAZIONE GEOGRAFICO-AMMINISTRATIVA

PVC - LOCALIZZAZIONE GEOGRAFICO-AMMINISTRATIVA

PVCS - Stato	ITALIA
PVCR - Regione	Lazio
PVCP - Provincia	FR
PVCC - Comune	Alatri
PVCI - Indirizzo	Via Matteotti, 3-5-7-9-11-13-15

CS - LOCALIZZAZIONE CATASTALE

CTL - Tipo di localizzazione	localizzazione fisica
------------------------------	-----------------------

CTS - LOCALIZZAZIONE CATASTALE

CTSC - Comune	Comune di Alatri
CTSF - Foglio/Data	105/2019
CTSN - Particelle	33,34,41

GP - GEOREFERENZIAZIONE TRAMITE PUNTO

GPI - Identificativo punto	1
GPL - Tipo di localizzazione	localizzazione fisica
GPD - DESCRIZIONE DEL PUNTO	
GPDP - PUNTO	
GPDPX - Coordinata X	13.342927
GPDPY - Coordinata Y	41.726077
GPM - Metodo di georeferenziazione	punto esatto
GPT - Tecnica di georeferenziazione	rilievo da cartografia senza sopralluogo
GPP - Proiezione e Sistema di riferimento	WGS84
GPB - BASE DI RIFERIMENTO	
GPBB - Descrizione sintetica	google maps
GPBT - Data	2019
GPBO - Note	(4448610) https://www.google.com/maps/
AU - DEFINIZIONE CULTURALE	
ATB - AMBITO CULTURALE	
ATBR - Riferimento all'intervento	costruzione
ATBD - Denominazione	maestranze locali
ATBM - Fonte dell'attribuzione	NR (recupero pregresso)
RE - NOTIZIE STORICHE	
REN - NOTIZIA	
RENr - Riferimento	intero bene
RENS - Notizia sintetica	costruzione
RENN - Notizia	Essendo inserito in un area sviluppatasi in periodo medievale, si può presumere che l'epoca di costruzione del nucleo originario del fabbricato sia collocabile tra il XIII e il XIV sec. Le trasformazioni successive sono in questo caso difficilmente databili.
RENF - Fonte	NR(recupero pregresso)
REL - CRONOLOGIA, ESTREMO REMOTO	
RELS - Secolo	XIII
REV - CRONOLOGIA, ESTREMO RECENTE	
REVS - Secolo	XIV
RE - NOTIZIE STORICHE	
REN - NOTIZIA	
RENr - Riferimento	intero bene
RENS - Notizia sintetica	trasformazioni
RENN - Notizia	La parte di edificio con ingresso al n.c. 9 ha subito parziali riadattamenti; la parte corrispondere al n.c. 15 risulta fortemente modificata all'interno in epoca recente; la scala di servizio originariamente in mattoni, risulta completamente rifatta in ferro e laterizi; i solai in legno sono stati sostituiti da quelli attuali in ferro e tavelloni.

RENF - Fonte	NR(recupero pregresso)
REL - CRONOLOGIA, ESTREMO REMOTO	
RELS - Secolo	XVIII
REV - CRONOLOGIA, ESTREMO RECENTE	
REVS - Secolo	XIX
IS - IMPIANTO STRUTTURALE	
IST - Configurazione strutturale primaria	Il complesso è composto da due edifici che per effetto delle diverse quote del terreno lungo via Matteotti si articolano rispettivamente su due paini, quello corrispondente ai n.c. 3-5-7-9 e su tre piani quello relativo al n.c. 11-13-15. Nella prima parte, si nota un ingresso contrassegnato con il n.c.9 costituito da un pregevole portale in pietra e al di sotto de3l cornicione, un sottotetto di mt.1 di altezza. Al n.c.15 l'ingresso è collocato a quota +2.00mt dal livello stradale e cvi si accede tramite una rampa di scale. Le finestre prospicienti piazza S. Maria Maggiore e via Matteotti, denotano chiaramente gli interventi successivi che hanno completamente manomesso la facciata originaria. L'arco ogivale in pietra al nc. 13, essendo parzialmente interrato fa pensare che il livello della strada fossa in questo tratto originariamente più basso.
PN - PIANTA	
PNR - Riferimento alla parte	intero bene
PNT - PIANTA	
PNTQ - Riferimento piano o quota	p.t.
PNTF - Forma	poligonale
FN - FONDAZIONI	
FNA - Tipo di terreno a livello di appoggio	non accertabile
SV - STRUTTURE VERTICALI	
SVC - TECNICA COSTRUTTIVA	
SVCU - Ubicazione	intero bene
SVCT - Tipo di struttura	parete
SVCC - Genere	in muratura
SVCQ - Qualificazione del genere	intonacata
SVCM - Materiali	pietra calcarea
SO - STRUTTURE DI ORIZZONTAMENTO	
SOU - Ubicazione	intero bene
SOF - TIPO	
SOFG - Genere	volta
SOFF - Forma	a botte
SO - STRUTTURE DI ORIZZONTAMENTO	
SOU - Ubicazione	intero bene
SOF - TIPO	
SOFG - Genere	solaio
SOE - STRUTTURA	

SOER - Riferimento	intero solaio
SOEC - Tecnica costruttiva	in latero cemento
CP - COPERTURE	
CPU - Ubicazione	intero bene
CPF - CONFIGURAZIONE ESTERNA	
CPFG - Genere	a tetto
CPFF - Forma	a falde
CPC - STRUTTURA E TECNICA	
CPCR - Riferimento	tratto posteriore
CPCT - Struttura primaria	travatura lignea
CPM - MANTO DI COPERTURA	
CPMR - Riferimento	intera copertura
CPMT - Tipo	coppi
SC - SCALE	
SCL - SCALE	
SCLU - Ubicazione	esterna
SCLG - Genere	scala
SCLO - Categoria	d'accesso (esterno)
SCLN - Quantità	1
SC - SCALE	
SCL - SCALE	
SCLU - Ubicazione	interna
SCLG - Genere	scala
SCLO - Categoria	di servizio
SCLN - Quantità	1
PV - PAVIMENTI E PAVIMENTAZIONI	
PVM - PAVIMENTI E PAVIMENTAZIONI	
PVMU - Ubicazione	civico 9
PVMG - Genere	in ciottoli di fiume
DE - ELEMENTI DECORATIVI	
DEC - ELEMENTI DECORATIVI	
DECU - Ubicazione	prospetto principale
DECT - Tipo	portale
DECM - Materiali	pietra
DEC - ELEMENTI DECORATIVI	
DECU - Ubicazione	prospetto principale
DECL - Collocazione	esterna
DECT - Tipo	cornicione
DECQ - Qualificazione del tipo	di coronamento
DEC - ELEMENTI DECORATIVI	
DECU - Ubicazione	tutti i prospetti
DECL - Collocazione	apertura/e

DECT - Tipo	cornice
CO - CONSERVAZIONE	
STC - STATO DI CONSERVAZIONE	
STCR - Riferimento alla parte	strutture murarie
STCC - Stato di conservazione	buono
STC - STATO DI CONSERVAZIONE	
STCR - Riferimento alla parte	coperture
STCC - Stato di conservazione	mediocre
STC - STATO DI CONSERVAZIONE	
STCR - Riferimento alla parte	solai
STCC - Stato di conservazione	mediocre
STC - STATO DI CONSERVAZIONE	
STCR - Riferimento alla parte	volte/soffitti
STCC - Stato di conservazione	mediocre
STC - STATO DI CONSERVAZIONE	
STCR - Riferimento alla parte	pavimenti
STCC - Stato di conservazione	buono
STC - STATO DI CONSERVAZIONE	
STCR - Riferimento alla parte	decorazioni
STCC - Stato di conservazione	buono
STC - STATO DI CONSERVAZIONE	
STCR - Riferimento alla parte	intonaci int.
STCC - Stato di conservazione	buono
STC - STATO DI CONSERVAZIONE	
STCR - Riferimento alla parte	infissi
STCC - Stato di conservazione	mediocre
US - UTILIZZAZIONI	
USA - USO ATTUALE	
USAR - Riferimento alla parte	intero bene
USAD - Uso	abitazione

USO - USO STORICO	
USOR - Riferimento alla parte	intero bene
USOC - Riferimento cronologico	XIII
USOD - Uso	abitazione
TU - CONDIZIONE GIURIDICA E VINCOLI	
CDG - CONDIZIONE GIURIDICA	
CDGG - Indicazione generica	proprietà privata
STU - STRUMENTI URBANISTICI	
STUT - Strumenti in vigore	P.R.G. approv. con D. M. n.2736 del 1971/12/23
DO - FONTI E DOCUMENTI DI RIFERIMENTO	
FTA - DOCUMENTAZIONE FOTOGRAFICA	
FTAX - Genere	documentazione allegata
FTAP - Tipo	riproduzione di fotografia da fonte archivistica
FTAD - Data	1979/00/00
FTAE - Ente proprietario	SABAP FR LT RI
FTAC - Collocazione	Scheda A_00074303
FTAN - Codice identificativo	00074303_Foto_1
FTAT - Note	Facciata
DRA - DOCUMENTAZIONE GRAFICA	
DRAX - Genere	documentazione allegata
DRAT - Tipo	estratto di mappa catastale
DRAO - Note	Alatri, fg. mappa urbana, part. 33,34,41
DRAE - Ente proprietario	SABAP FR LT RI
DRAC - Collocazione	Scheda A_00074303
DRAN - Codice identificativo	00074303_catasto
DRAD - Data	s.d.
DRA - DOCUMENTAZIONE GRAFICA	
DRAX - Genere	documentazione allegata
DRAT - Tipo	rilievo
DRAE - Ente proprietario	SABAP FR LT RI
DRAC - Collocazione	Scheda A_00074303
DRAN - Codice identificativo	00074303_rilievo
DRAD - Data	1979/00/00
FNT - FONTI E DOCUMENTI	
FNTP - Tipo	copia cartacea della scheda di catalogo
FNTD - Data	1979/00/00
FNTN - Nome archivio	SABAP FR LT RI
FNTS - Posizione	Edificio di civile abitazione

FNTI - Codice identificativo	00074303_scheda A_1979
FNT - FONTI E DOCUMENTI	
FNTP - Tipo	copia cartacea della scheda di catalogo
FNTD - Data	1976/00/00
FNTN - Nome archivio	SABAP FR LT RI
FNTS - Posizione	Edificio di civile abitazione
FNTI - Codice identificativo	00074303_scheda A_1976
BIB - BIBLIOGRAFIA	
BIBX - Genere	bibliografia specifica
BIBA - Autore	G. De Napoli
BIBD - Anno di edizione	1927
BIBH - Sigla per citazione	B_01
BIB - BIBLIOGRAFIA	
BIBX - Genere	bibliografia specifica
BIBA - Autore	A. Sacchetti Sassetti
BIBD - Anno di edizione	1967
BIBH - Sigla per citazione	B_02
AD - ACCESSO AI DATI	
ADS - SPECIFICHE DI ACCESSO AI DATI	
ADSP - Profilo di accesso	1
ADSM - Motivazione	scheda contenente dati liberamente accessibili
CM - COMPILAZIONE	
CMP - COMPILAZIONE	
CMPD - Data	1976
CMPN - Nome	Meli, Claudio
FUR - Funzionario responsabile	NR
RVM - TRASCRIZIONE PER INFORMATIZZAZIONE	
RVMD - Data	2019
RVMN - Nome	Minnucci, Ramona
AGG - AGGIORNAMENTO - REVISIONE	
AGGD - Data	1979
AGGN - Nome	Marcucci, Laura
AGGF - Funzionario responsabile	Sacchi, Giuliano
AGG - AGGIORNAMENTO - REVISIONE	
AGGD - Data	2019
AGGN - Nome	Minnucci, Ramona
AGGF - Funzionario responsabile	Dattanasio, Marco
AN - ANNOTAZIONI	
OSS - Osservazioni	La vecchia scheda A del 1976 è stata annullata e costituisce allegato della nuova scheda di revisione (all. 34). AGGIORNAMENTO 2019. Sono stati aggiornati i campi relativi ai paragrafi CS, GP.

