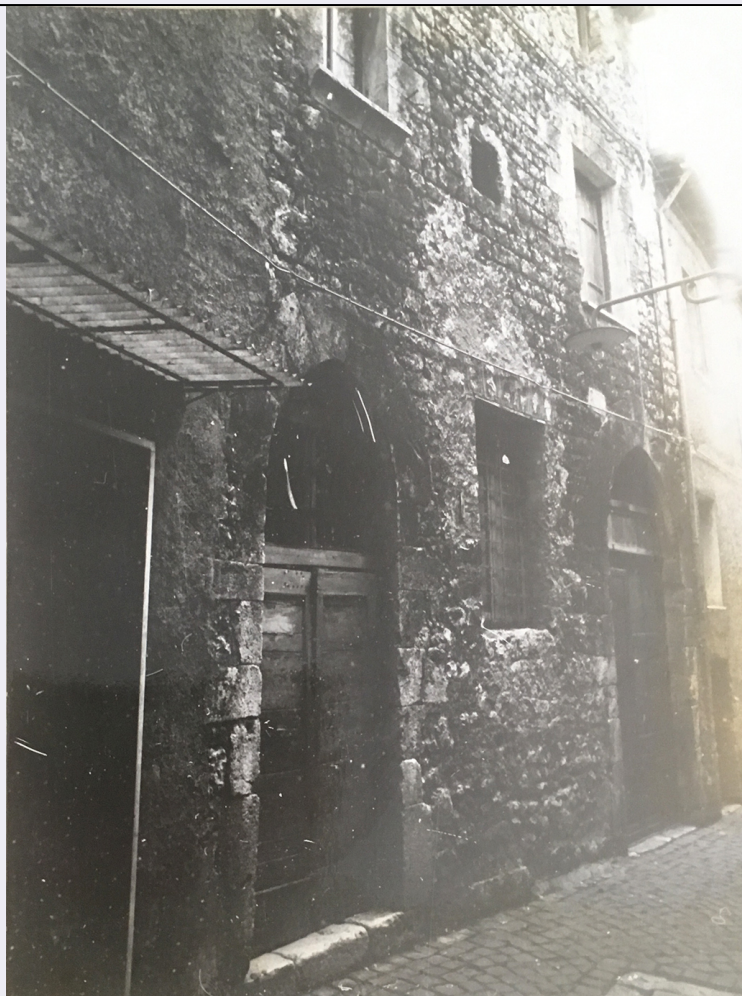


SCHEDA



CD - CODICI

TSK - Tipo scheda A

LIR - Livello ricerca I

NCT - CODICE UNIVOCO

NCTR - Codice regione 12

NCTN - Numero catalogo generale 00074317

ESC - Ente schedatore S321

ECP - Ente competente S321

OG - OGGETTO

OGT - OGGETTO

OGTD - Definizione tipologica palazzo

OGTQ - Qualificazione privato

OGTN - Denominazione Edificio di civile abitazione

LC - LOCALIZZAZIONE GEOGRAFICO-AMMINISTRATIVA

PVC - LOCALIZZAZIONE GEOGRAFICO-AMMINISTRATIVA

PVCS - Stato ITALIA

PVCR - Regione Lazio

PVCP - Provincia FR

PVCC - Comune	Alatri
PVCI - Indirizzo	via S. Gennaro
CS - LOCALIZZAZIONE CATASTALE	
CTL - Tipo di localizzazione	localizzazione fisica
CTS - LOCALIZZAZIONE CATASTALE	
CTSC - Comune	Comune di Alatri
CTSF - Foglio/Data	105/2019
CTSN - Particelle	222
CTSP - Proprietari	proprietà privata
GP - GEOREFERENZIAZIONE TRAMITE PUNTO	
GPI - Identificativo punto	1
GPL - Tipo di localizzazione	localizzazione fisica
GPD - DESCRIZIONE DEL PUNTO	
GPDP - PUNTO	
GPDPX - Coordinata X	13.344256
GPDPY - Coordinata Y	41.726452
GPM - Metodo di georeferenziazione	punto esatto
GPT - Tecnica di georeferenziazione	rilievo da cartografia senza sopralluogo
GPP - Proiezione e Sistema di riferimento	WGS84
GPB - BASE DI RIFERIMENTO	
GPBB - Descrizione sintetica	google maps
GPBT - Data	2019
GPBO - Note	(4448651) https://www.google.com/maps/
AU - DEFINIZIONE CULTURALE	
ATB - AMBITO CULTURALE	
ATBR - Riferimento all'intervento	costruzione
ATBD - Denominazione	maestranze locali
ATBM - Fonte dell'attribuzione	NR (recupero pregresso)
RE - NOTIZIE STORICHE	
REN - NOTIZIA	
RENr - Riferimento	intero bene
RENS - Notizia sintetica	costruzione
RENN - Notizia	Dall'analisi della caratteristiche tipologiche si può far risalire l'epoca di costruzione al XII sec.
RENF - Fonte	NR(recupero pregresso)
REL - CRONOLOGIA, ESTREMO REMOTO	
RELS - Secolo	XII
REV - CRONOLOGIA, ESTREMO RECENTE	
REVS - Secolo	XII

IS - IMPIANTO STRUTTURALE**IST - Configurazione strutturale primaria**

L'edificio si sviluppa su due piani, presenta una struttura in pietra a faccia vista e un doppio ordine di finestre architravate. Al p.t. si aprono due archi a sesto acuto in pietra tra i quali è inserita una finestra con piattabanda. Al 1p si notano due finestre, una delle quali è stata ristrutturata in epoca successiva, e una piccola apertura quadrata posta in asse con la finestra sottostante. La struttura muraria è in pietra con frequenti ricorsi e tamponature in laterizi: la copertura è a falda con struttura lignea e manto in coppi.

PN - PIANTA

PNR - Riferimento alla parte intero bene

PNT - PIANTA

PNTQ - Riferimento piano o quota p.t.

PNTF - Forma quadrangolare

FN - FONDAZIONI

FNA - Tipo di terreno a livello di appoggio non accertabile

SV - STRUTTURE VERTICALI**SVC - TECNICA COSTRUTTIVA**

SVCU - Ubicazione intero bene

SVCT - Tipo di struttura parete

SVCC - Genere in muratura

SVCQ - Qualificazione del genere mista a vista

SVCM - Materiali pietra

SVCM - Materiali laterizio

SO - STRUTTURE DI ORIZZONTAMENTO

SOU - Ubicazione intero bene

SOF - TIPO

SOFG - Genere volta

SOFF - Forma a botte

SO - STRUTTURE DI ORIZZONTAMENTO

SOU - Ubicazione intero bene

SOF - TIPO

SOFG - Genere solaio

CP - COPERTURE

CPU - Ubicazione intero bene

CPF - CONFIGURAZIONE ESTERNA

CPFG - Genere a tetto

CPFF - Forma a falde

CPC - STRUTTURA E TECNICA

CPCR - Riferimento tratto posteriore

CPCT - Struttura primaria travatura lignea

CPM - MANTO DI COPERTURA

CPMR - Riferimento	intera copertura
CPMT - Tipo	coppi
SC - SCALE	
SCL - SCALE	
SCLU - Ubicazione	interna
SCLG - Genere	scala
SCLO - Categoria	di servizio
SCLN - Quantità	1
CO - CONSERVAZIONE	
STC - STATO DI CONSERVAZIONE	
STCR - Riferimento alla parte	strutture murarie
STCC - Stato di conservazione	mediocre
STC - STATO DI CONSERVAZIONE	
STCR - Riferimento alla parte	coperture
STCC - Stato di conservazione	mediocre
STC - STATO DI CONSERVAZIONE	
STCR - Riferimento alla parte	solai
STCC - Stato di conservazione	cattivo
STC - STATO DI CONSERVAZIONE	
STCR - Riferimento alla parte	volte/soffitti
STCC - Stato di conservazione	cattivo
STC - STATO DI CONSERVAZIONE	
STCR - Riferimento alla parte	pavimenti
STCC - Stato di conservazione	cattivo
STC - STATO DI CONSERVAZIONE	
STCR - Riferimento alla parte	intonaci int.
STCC - Stato di conservazione	cattivo
STC - STATO DI CONSERVAZIONE	
STCR - Riferimento alla parte	infissi
STCC - Stato di conservazione	mediocre
RS - RESTAURI	
RST - RESTAURI	

RSTR - Riferimento alla parte	intero bene
RSTI - Data inizio	1979/00/00
RSTT - Tipo di intervento	Intervento di restauro.
US - UTILIZZAZIONI	
USA - USO ATTUALE	
USAR - Riferimento alla parte	intero bene
USAD - Uso	abitazione
USO - USO STORICO	
USOR - Riferimento alla parte	intero bene
USOC - Riferimento cronologico	XII
USOD - Uso	abitazione
TU - CONDIZIONE GIURIDICA E VINCOLI	
CDG - CONDIZIONE GIURIDICA	
CDGG - Indicazione generica	proprietà privata
STU - STRUMENTI URBANISTICI	
STUT - Strumenti in vigore	P.R.G. approv. con D. M. n.2736 del 1971/12/23
DO - FONTI E DOCUMENTI DI RIFERIMENTO	
FTA - DOCUMENTAZIONE FOTOGRAFICA	
FTAX - Genere	documentazione allegata
FTAP - Tipo	riproduzione di fotografia da fonte archivistica
FTAD - Data	1979/00/00
FTAE - Ente proprietario	SABAP FR LT RI
FTAC - Collocazione	Scheda A_00074317
FTAN - Codice identificativo	00074317_Foto_1
FTAT - Note	Facciata
DRA - DOCUMENTAZIONE GRAFICA	
DRAX - Genere	documentazione allegata
DRAT - Tipo	estratto di mappa catastale
DRAO - Note	Alatri, fg. mappa urbana, part. 222
DRAE - Ente proprietario	SABAP FR LT RI
DRAC - Collocazione	Scheda A_00074317
DRAN - Codice identificativo	00074317_Catasto
DRAD - Data	s.d.
DRA - DOCUMENTAZIONE GRAFICA	
DRAX - Genere	documentazione allegata
DRAT - Tipo	rilievo
DRAE - Ente proprietario	SABAP FR LT RI
DRAC - Collocazione	Scheda A_00074317

DRAN - Codice identificativo	00074317_rilievo
DRAD - Data	1979/00/00
FNT - FONTI E DOCUMENTI	
FNTP - Tipo	copia cartacea della scheda di catalogo
FNTD - Data	1979/00/00
FNTN - Nome archivio	SABAP FR LT RI
FNTS - Posizione	Edificio di civile abitazione
FNTI - Codice identificativo	00074317_scheda A_1979
FNT - FONTI E DOCUMENTI	
FNTP - Tipo	copia cartacea della scheda di catalogo
FNTD - Data	1976/00/00
FNTN - Nome archivio	SABAP FR LT RI
FNTS - Posizione	Edificio di civile abitazione
FNTI - Codice identificativo	00074317_scheda A_1976
BIB - BIBLIOGRAFIA	
BIBX - Genere	bibliografia specifica
BIBA - Autore	G. De Napoli
BIBD - Anno di edizione	1927
BIBH - Sigla per citazione	B_01
BIB - BIBLIOGRAFIA	
BIBX - Genere	bibliografia specifica
BIBA - Autore	G. Silvestrelli
BIBD - Anno di edizione	1940
BIBH - Sigla per citazione	B_03
BIB - BIBLIOGRAFIA	
BIBX - Genere	bibliografia specifica
BIBA - Autore	M. Zocca
BIBD - Anno di edizione	1953
BIBH - Sigla per citazione	B_06
BIB - BIBLIOGRAFIA	
BIBX - Genere	bibliografia specifica
BIBA - Autore	A. Sacchetti Sasseti
BIBD - Anno di edizione	1967
BIBH - Sigla per citazione	B_02
AD - ACCESSO AI DATI	
ADS - SPECIFICHE DI ACCESSO AI DATI	
ADSP - Profilo di accesso	1
ADSM - Motivazione	scheda contenente dati liberamente accessibili
CM - COMPILAZIONE	
CMP - COMPILAZIONE	
CMPD - Data	1976
CMPN - Nome	Ago, Luisa

FUR - Funzionario responsabile	NR
RVM - TRASCRIZIONE PER INFORMATIZZAZIONE	
RVMD - Data	2019
RVMN - Nome	Minnucci, Ramona
AGG - AGGIORNAMENTO - REVISIONE	
AGGD - Data	1979
AGGN - Nome	Marcucci, Laura
AGGF - Funzionario responsabile	Sacchi, Giuliano
AGG - AGGIORNAMENTO - REVISIONE	
AGGD - Data	2019
AGGN - Nome	Minnucci, Ramona
AGGF - Funzionario responsabile	Dattanasio, Marco
AN - ANNOTAZIONI	
OSS - Osservazioni	La vecchia scheda A del 1976 è stata annullata e costituisce allegato della nuova scheda di revisione (all. 4). AGGIORNAMENTO 2019. Sono stati aggiornati i campi relativi ai paragrafi CS, GP.