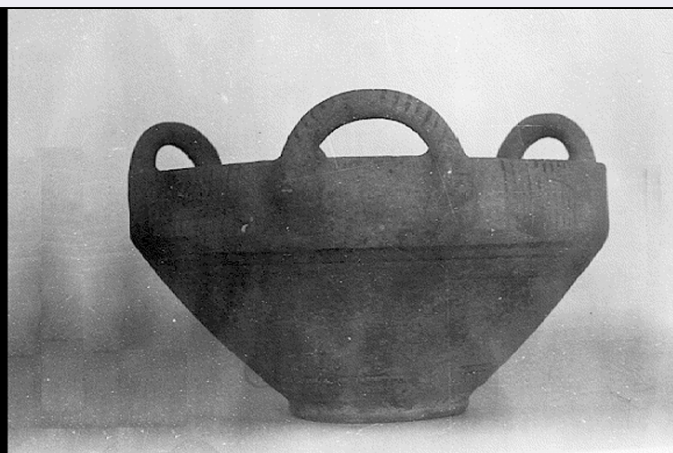


SCHEDA



19/00028796

CD - CODICI

TSK - Tipo scheda	A
LIR - Livello ricerca	I
NCT - CODICE UNIVOCO	
NCTR - Codice regione	18
NCTN - Numero catalogo generale	00110554
ESC - Ente schedatore	S178
ECP - Ente competente	S178

OG - OGGETTO

OGT - OGGETTO

OGTD - Definizione tipologica	palazzo
OGTQ - Qualificazione	privato
OGTN - Denominazione	Palazzo Pagliuso

LC - LOCALIZZAZIONE GEOGRAFICO-AMMINISTRATIVA

PVC - LOCALIZZAZIONE GEOGRAFICO-AMMINISTRATIVA

PVCS - Stato	ITALIA
PVCR - Regione	Calabria
PVCP - Provincia	CS
PVCC - Comune	Altilia
PVCL - Località	MAIONE
PVCI - Indirizzo	Via Cordasco, 8

CST - CENTRO STORICO

CSTD - Denominazione	Altilia
CSTA	capoluogo municipale

ZUR - ZONA URBANA

ZURN - Numero	0
ZURD - Denominazione	Zona Centrale

SET - SETTORE	
SETT - Tipo	SU
CS - LOCALIZZAZIONE CATASTALE	
CTL - Tipo di localizzazione	localizzazione fisica
CTS - LOCALIZZAZIONE CATASTALE	
CTSC - Comune	Altilia
CTSF - Foglio/Data	3/2020
GP - GEOREFERENZIAZIONE TRAMITE PUNTO	
GPI - Identificativo punto	2
GPL - Tipo di localizzazione	localizzazione fisica
GPD - DESCRIZIONE DEL PUNTO	
GPD - PUNTO	
GPD - GPDPX - Coordinata X	16.243434
GPD - GPDPY - Coordinata Y	39.132292
GPM - Metodo di georeferenziazione	punto esatto
GPT - Tecnica di georeferenziazione	rilievo da foto aerea senza sopralluogo
GPP - Proiezione e Sistema di riferimento	WGS84
GPB - BASE DI RIFERIMENTO	
GPBB - Descrizione sintetica	google maps
GPBT - Data	2020
GPBO - Note	(4467713) https://www.google.com/maps
AU - DEFINIZIONE CULTURALE	
ATB - AMBITO CULTURALE	
ATB - ATBR - Riferimento all'intervento	Opere d'Intaglio della Pietra
ATB - ATBD - Denominazione	Maestranze Locali
ATB - ATBM - Fonte dell'attribuzione	analisi stilistica
RE - NOTIZIE STORICHE	
REN - NOTIZIA	
REN - RENR - Riferimento	intero bene
REN - RENS - Notizia sintetica	data di riferimento
REL - CRONOLOGIA, ESTREMO REMOTO	
REL - RELS - Secolo	XIX
REV - CRONOLOGIA, ESTREMO RECENTE	
REV - REVS - Secolo	XIX
SV - STRUTTURE VERTICALI	
SVC - TECNICA COSTRUTTIVA	
SVC - SVC - Materiali	pietra
SVC - Materiali	laterizio
CP - COPERTURE	

CPM - MANTO DI COPERTURA	
CPMM - Materiali	laterizio
DE - ELEMENTI DECORATIVI	
DEC - ELEMENTI DECORATIVI	
DECU - Ubicazione	prospetto principale
DECL - Collocazione	esterna
DECT - Tipo	portale
DECM - Materiali	pietra
US - UTILIZZAZIONI	
USA - USO ATTUALE	
USAR - Riferimento alla parte	intero bene
USAD - Uso	abitazione
USO - USO STORICO	
USOR - Riferimento alla parte	intero bene
USOD - Uso	abitazione
TU - CONDIZIONE GIURIDICA E VINCOLI	
CDG - CONDIZIONE GIURIDICA	
CDGG - Indicazione generica	proprietà privata
STU - STRUMENTI URBANISTICI	
STUT - Strumenti in vigore	P.D.F.
STUN - Sintesi normativa zona	Manutenzione Straordinaria
DO - FONTI E DOCUMENTI DI RIFERIMENTO	
FTA - DOCUMENTAZIONE FOTOGRAFICA	
FTAX - Genere	documentazione allegata
FTAP - Tipo	negativo b
FTAA - Autore	Rimoli Francesco
FTAD - Data	14/06/1994
FTAN - Codice identificativo	S178A-8283
DRA - DOCUMENTAZIONE GRAFICA	
DRAX - Genere	documentazione esistente
DRAT - Tipo	estratto di mappa catastale
DRAS - Scala	1:2000
FNT - FONTI E DOCUMENTI	
FNTP - Tipo	scheda "A" - Inventariale
FNTT - Denominazione	scheda A 1800110554
FNTD - Data	1993
AD - ACCESSO AI DATI	
ADS - SPECIFICHE DI ACCESSO AI DATI	
ADSP - Profilo di accesso	2

ADSM - Motivazione	scheda di bene di proprietà privata
CM - COMPILAZIONE	
CMP - COMPILAZIONE	
CMPD - Data	1993
CMPN - Nome	Carbone, Anna
FUR - Funzionario responsabile	Iannace, Favorita
RVM - TRASCRIZIONE PER INFORMATIZZAZIONE	
RVMD - Data	2014
RVMN - Nome	Astorino, Guido
AGG - AGGIORNAMENTO - REVISIONE	
AGGD - Data	2020
AGGN - Nome	Battaglia, Laura
AGGR - Referente scientifico	Panzani, Laura
AGGF - Funzionario responsabile	De Santis, Maria
AGGF - Funzionario responsabile	Iacovino, Antonella
AN - ANNOTAZIONI	