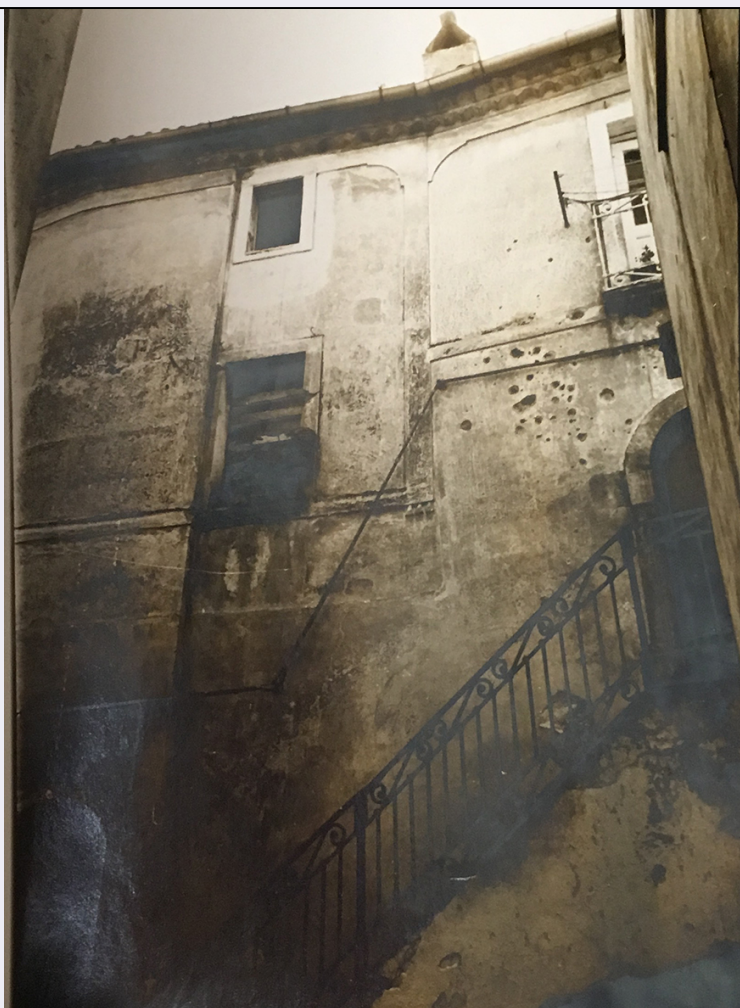


# SCHEDA



## CD - CODICI

TSK - Tipo scheda A

LIR - Livello ricerca I

### NCT - CODICE UNIVOCO

NCTR - Codice regione 12

NCTN - Numero catalogo generale 00167471

ESC - Ente schedatore S321

ECP - Ente competente S321

## OG - OGGETTO

### OGT - OGGETTO

OGTD - Definizione tipologica palazzo

OGTQ - Qualificazione privato

OGTN - Denominazione Palazzo Cannella Voggiero

## LC - LOCALIZZAZIONE GEOGRAFICO-AMMINISTRATIVA

### PVC - LOCALIZZAZIONE GEOGRAFICO-AMMINISTRATIVA

PVCS - Stato ITALIA

PVCR - Regione Lazio

PVCP - Provincia LT

<b>PVCC - Comune</b>	Itri
<b>PVCI - Indirizzo</b>	via S. Angelo, 31,32
<b>CS - LOCALIZZAZIONE CATASTALE</b>	
<b>CTL - Tipo di localizzazione</b>	localizzazione fisica
<b>CTS - LOCALIZZAZIONE CATASTALE</b>	
<b>CTSC - Comune</b>	Comune di Itri
<b>CTSF - Foglio/Data</b>	67/2019
<b>CTSN - Particelle</b>	595 parte
<b>CTSN - Particelle</b>	596 parte
<b>CTSP - Proprietari</b>	proprietà privata
<b>GP - GEOREFERENZIAZIONE TRAMITE PUNTO</b>	
<b>GPI - Identificativo punto</b>	2
<b>GPL - Tipo di localizzazione</b>	localizzazione fisica
<b>GPD - DESCRIZIONE DEL PUNTO</b>	
<b>GPDP - PUNTO</b>	
<b>GPDPX - Coordinata X</b>	13.531469
<b>GPDPY - Coordinata Y</b>	41.288921
<b>GPM - Metodo di georeferenziazione</b>	punto esatto
<b>GPT - Tecnica di georeferenziazione</b>	rilievo da cartografia senza sopralluogo
<b>GPP - Proiezione e Sistema di riferimento</b>	WGS84
<b>GPB - BASE DI RIFERIMENTO</b>	
<b>GPBB - Descrizione sintetica</b>	google maps
<b>GPBT - Data</b>	2019
<b>GPBO - Note</b>	(4449882) <a href="https://www.google.com/maps/">https://www.google.com/maps/</a>
<b>AU - DEFINIZIONE CULTURALE</b>	
<b>ATB - AMBITO CULTURALE</b>	
<b>ATBR - Riferimento all'intervento</b>	costruzione
<b>ATBD - Denominazione</b>	maestranze locali
<b>ATBM - Fonte dell'attribuzione</b>	NR (recupero pregresso)
<b>RE - NOTIZIE STORICHE</b>	
<b>REN - NOTIZIA</b>	
<b>REN R - Riferimento</b>	intero bene
<b>RENS - Notizia sintetica</b>	costruzione
<b>RENN - Notizia</b>	L'edificio sorge nella parte più antica del paese, originatasi sul finire del IX sec. Con la costruzione della torre quadrata della Rocca e quindi la formazione del nucleo religioso di S. Michele Arcangelo. Tale zona fu ristrutturata dai Caetani nel XIII sec. Mentre S. Michele Arcangelo e S. Maria Maggiore assumevano il ruolo di poli urbani. A tale proposito si può ricondurre la definizione della tessitura urbana secondo la quale si impianta l'edificio.

<b>RENF - Fonte</b>	NR(recupero pregresso)
<b>REL - CRONOLOGIA, ESTREMO REMOTO</b>	
<b>RELS - Secolo</b>	XIII
<b>REV - CRONOLOGIA, ESTREMO RECENTE</b>	
<b>REVS - Secolo</b>	XIII
<b>RE - NOTIZIE STORICHE</b>	
<b>REN - NOTIZIA</b>	
<b>REN R - Riferimento</b>	intero bene
<b>RENS - Notizia sintetica</b>	ristrutturazione
<b>RENN - Notizia</b>	Ristrutturazione settecentesca.
<b>RENF - Fonte</b>	NR(recupero pregresso)
<b>REL - CRONOLOGIA, ESTREMO REMOTO</b>	
<b>RELS - Secolo</b>	XVIII
<b>REV - CRONOLOGIA, ESTREMO RECENTE</b>	
<b>REVS - Secolo</b>	XVIII
<b>IS - IMPIANTO STRUTTURALE</b>	
<b>IST - Configurazione strutturale primaria</b>	L'edificio è situato nella parte più alta del paese e prospetta su uno stretto vicolo particolarmente caratteristico per la presenza di archi di costruzione trasversali agli edifici su i due lati della strada. La facciata principale, inserita in un complesso di case a costituire un unico isolato denota l'articolazione interna dell'edificio probabilmente costruito per parti succes. La pianta è quadrangolare irregolare e si sviluppa su due livelli. L'accesso ai piani superiori avviene con una breve rampa sul vicolo sorretta da un arco con ringhiera in ferro battuto. Sul fronte posteriore l'edificio presenta un ulteriore piano ricavato nel dislivello del terreno. La presenza di numerose scale interne definisce lo sfalsamento dei piani di cui però non è possibile definire a vista la logica costruttiva originaria. La struttura è in muratura in pietra non squadrata; con paramento in intonaco; la copertura è a tetto con struttura in legno. Il fronte principale è decorato da cornici in stucco e dal cornicione che presenta la caratteristica sequenza dei coppi sovrapposti aggettanti ed intonacati.
<b>PN - PIANTA</b>	
<b>PNR - Riferimento alla parte</b>	intero bene
<b>PNT - PIANTA</b>	
<b>PNTQ - Riferimento piano o quota</b>	p.t.
<b>PNTF - Forma</b>	trapezoidale
<b>PNTE - Dati icnografici significativi</b>	piano sottostrada
<b>FN - FONDAZIONI</b>	
<b>FNA - Tipo di terreno a livello di appoggio</b>	non accertabile
<b>SV - STRUTTURE VERTICALI</b>	
<b>SVC - TECNICA COSTRUTTIVA</b>	
<b>SVCU - Ubicazione</b>	intero bene
<b>SVCT - Tipo di struttura</b>	parete

SVCC - Genere	in muratura
SVCQ - Qualificazione del genere	intonacata
SVCM - Materiali	pietra non squadrata
<b>SO - STRUTTURE DI ORIZZONTAMENTO</b>	
SOU - Ubicazione	intero bene
<b>SOF - TIPO</b>	
SOFG - Genere	volta
SOFF - Forma	a botte
<b>SO - STRUTTURE DI ORIZZONTAMENTO</b>	
SOU - Ubicazione	intero bene
<b>SOF - TIPO</b>	
SOFG - Genere	volta
SOFF - Forma	a crociera
<b>SO - STRUTTURE DI ORIZZONTAMENTO</b>	
SOU - Ubicazione	intero bene
<b>SOF - TIPO</b>	
SOFG - Genere	solaio
<b>SOE - STRUTTURA</b>	
SOER - Riferimento	intero solaio
SOEC - Tecnica costruttiva	con travatura lignea
<b>SO - STRUTTURE DI ORIZZONTAMENTO</b>	
SOU - Ubicazione	piano sottostrada
<b>SOF - TIPO</b>	
SOFG - Genere	volta
SOFF - Forma	a botte
<b>CP - COPERTURE</b>	
CPU - Ubicazione	intero bene
<b>CPF - CONFIGURAZIONE ESTERNA</b>	
CPFG - Genere	a tetto
CPFF - Forma	a falde
<b>CPC - STRUTTURA E TECNICA</b>	
CPCR - Riferimento	tratto posteriore
CPCT - Struttura primaria	travatura lignea
<b>CPM - MANTO DI COPERTURA</b>	
CPMR - Riferimento	intera copertura
CPMT - Tipo	coppi
<b>PV - PAVIMENTI E PAVIMENTAZIONI</b>	
<b>PVM - PAVIMENTI E PAVIMENTAZIONI</b>	
PVMU - Ubicazione	intero bene
PVMG - Genere	in cotto
<b>DE - ELEMENTI DECORATIVI</b>	
<b>DEC - ELEMENTI DECORATIVI</b>	

<b>DECL - Collocazione</b>	esterna
<b>DECT - Tipo</b>	cornice
<b>DEC - ELEMENTI DECORATIVI</b>	
<b>DECL - Collocazione</b>	esterna
<b>DECT - Tipo</b>	cornicione
<b>CO - CONSERVAZIONE</b>	
<b>STC - STATO DI CONSERVAZIONE</b>	
<b>STCR - Riferimento alla parte</b>	strutture sotterranee
<b>STCC - Stato di conservazione</b>	mediocre
<b>STC - STATO DI CONSERVAZIONE</b>	
<b>STCR - Riferimento alla parte</b>	strutture murarie
<b>STCC - Stato di conservazione</b>	mediocre
<b>STC - STATO DI CONSERVAZIONE</b>	
<b>STCR - Riferimento alla parte</b>	coperture
<b>STCC - Stato di conservazione</b>	cattivo
<b>STC - STATO DI CONSERVAZIONE</b>	
<b>STCR - Riferimento alla parte</b>	solai
<b>STCC - Stato di conservazione</b>	cattivo
<b>STC - STATO DI CONSERVAZIONE</b>	
<b>STCR - Riferimento alla parte</b>	volte/soffitti
<b>STCC - Stato di conservazione</b>	mediocre
<b>STC - STATO DI CONSERVAZIONE</b>	
<b>STCR - Riferimento alla parte</b>	pavimenti
<b>STCC - Stato di conservazione</b>	buono
<b>STC - STATO DI CONSERVAZIONE</b>	
<b>STCR - Riferimento alla parte</b>	decorazioni
<b>STCC - Stato di conservazione</b>	mediocre
<b>STC - STATO DI CONSERVAZIONE</b>	
<b>STCR - Riferimento alla parte</b>	intonaci int.
<b>STCC - Stato di conservazione</b>	mediocre

**STC - STATO DI CONSERVAZIONE**

<b>STCR - Riferimento alla parte</b>	infissi
--------------------------------------	---------

<b>STCC - Stato di conservazione</b>	mediocre
--------------------------------------	----------

**US - UTILIZZAZIONI****USA - USO ATTUALE**

<b>USAR - Riferimento alla parte</b>	intero bene
--------------------------------------	-------------

<b>USAD - Uso</b>	abitazione
-------------------	------------

**USO - USO STORICO**

<b>USOR - Riferimento alla parte</b>	intero bene
--------------------------------------	-------------

<b>USOC - Riferimento cronologico</b>	XIII
---------------------------------------	------

<b>USOD - Uso</b>	abitazione
-------------------	------------

**TU - CONDIZIONE GIURIDICA E VINCOLI****CDG - CONDIZIONE GIURIDICA**

<b>CDGG - Indicazione generica</b>	proprietà privata
------------------------------------	-------------------

**STU - STRUMENTI URBANISTICI**

<b>STUT - Strumenti in vigore</b>	P.R.G. approv. con D. M. n.1695 del 1975/05/16
-----------------------------------	--

**DO - FONTI E DOCUMENTI DI RIFERIMENTO****FTA - DOCUMENTAZIONE FOTOGRAFICA**

<b>FTAX - Genere</b>	documentazione allegata
----------------------	-------------------------

<b>FTAP - Tipo</b>	riproduzione di fotografia da fonte archivistica
--------------------	--

<b>FTAD - Data</b>	1985/00/00
--------------------	------------

<b>FTAE - Ente proprietario</b>	SABAP FR LT RI
---------------------------------	----------------

<b>FTAC - Collocazione</b>	Scheda A_00167471
----------------------------	-------------------

<b>FTAN - Codice identificativo</b>	00167471_Foto_1
-------------------------------------	-----------------

<b>FTAT - Note</b>	Prospetto su via S. Angelo
--------------------	----------------------------

**DRA - DOCUMENTAZIONE GRAFICA**

<b>DRAX - Genere</b>	documentazione allegata
----------------------	-------------------------

<b>DRAT - Tipo</b>	planimetria
--------------------	-------------

<b>DRAS - Scala</b>	1:2000
---------------------	--------

<b>DRAE - Ente proprietario</b>	SABAP FR LT RI
---------------------------------	----------------

<b>DRAC - Collocazione</b>	Scheda A_00167471
----------------------------	-------------------

<b>DRAN - Codice identificativo</b>	00167471_planimetria
-------------------------------------	----------------------

<b>DRAD - Data</b>	s.d.
--------------------	------

**DRA - DOCUMENTAZIONE GRAFICA**

<b>DRAX - Genere</b>	documentazione allegata
----------------------	-------------------------

<b>DRAT - Tipo</b>	estratto di mappa catastale
--------------------	-----------------------------

<b>DRAO - Note</b>	Itri, fg. MU, part. 595,596
--------------------	-----------------------------

<b>DRAE - Ente proprietario</b>	SABAP FR LT RI
<b>DRAC - Collocazione</b>	Scheda A_00167471
<b>DRAN - Codice identificativo</b>	00167471_catastale
<b>DRAD - Data</b>	s.d.
<b>DRA - DOCUMENTAZIONE GRAFICA</b>	
<b>DRAX - Genere</b>	documentazione allegata
<b>DRAT - Tipo</b>	rilievo
<b>DRAO - Note</b>	Pianta piano primo
<b>DRAS - Scala</b>	1:50
<b>DRAE - Ente proprietario</b>	SABAP FR LT RI
<b>DRAC - Collocazione</b>	Scheda A_00167471
<b>DRAN - Codice identificativo</b>	00167471_rilievo
<b>DRAD - Data</b>	1985/00/00
<b>FNT - FONTI E DOCUMENTI</b>	
<b>FNTP - Tipo</b>	copia cartacea della scheda di catalogo
<b>FNTD - Data</b>	1985/00/00
<b>FNTN - Nome archivio</b>	SABAP FR LT RI
<b>FNTS - Posizione</b>	Palazzo Cannella Voggiero
<b>FNTI - Codice identificativo</b>	00167471_scheda A_1985
<b>FNT - FONTI E DOCUMENTI</b>	
<b>FNTP - Tipo</b>	copia cartacea della scheda di catalogo
<b>FNTD - Data</b>	1977/00/00
<b>FNTN - Nome archivio</b>	SABAP FR LT RI
<b>FNTS - Posizione</b>	Palazzo Cannella Voggiero
<b>FNTI - Codice identificativo</b>	00167471_scheda A_1977
<b>BIB - BIBLIOGRAFIA</b>	
<b>BIBX - Genere</b>	bibliografia specifica
<b>BIBA - Autore</b>	M. De Spagnolis
<b>BIBD - Anno di edizione</b>	1977
<b>BIBH - Sigla per citazione</b>	B_68
<b>BIB - BIBLIOGRAFIA</b>	
<b>BIBX - Genere</b>	bibliografia specifica
<b>BIBA - Autore</b>	O. La Rocca
<b>BIBD - Anno di edizione</b>	1977
<b>BIBH - Sigla per citazione</b>	B_70
<b>BIBN - V., pp., nn.</b>	pp.172-174
<b>BIB - BIBLIOGRAFIA</b>	
<b>BIBX - Genere</b>	bibliografia specifica
<b>BIBA - Autore</b>	M. Neri, C. Zannella
<b>BIBD - Anno di edizione</b>	1979
<b>BIBH - Sigla per citazione</b>	B_71

<b>BIBN - V., pp., nn.</b>	pp.163-170
<b>AD - ACCESSO AI DATI</b>	
<b>ADS - SPECIFICHE DI ACCESSO AI DATI</b>	
<b>ADSP - Profilo di accesso</b>	1
<b>ADSM - Motivazione</b>	scheda contenente dati liberamente accessibili
<b>CM - COMPILAZIONE</b>	
<b>CMP - COMPILAZIONE</b>	
<b>CMPD - Data</b>	1977
<b>CMPN - Nome</b>	Giudici, Elisabetta
<b>CMPN - Nome</b>	Carrara, Enrico
<b>FUR - Funzionario responsabile</b>	NR
<b>RVM - TRASCRIZIONE PER INFORMATIZZAZIONE</b>	
<b>RVMD - Data</b>	2019
<b>RVMN - Nome</b>	Minnucci, Ramona
<b>AGG - AGGIORNAMENTO - REVISIONE</b>	
<b>AGGD - Data</b>	1985
<b>AGGN - Nome</b>	Foschi, Rossella
<b>AGGF - Funzionario responsabile</b>	Sacchi, Giuliano
<b>AGG - AGGIORNAMENTO - REVISIONE</b>	
<b>AGGD - Data</b>	2019
<b>AGGN - Nome</b>	Minnucci, Ramona
<b>AGGF - Funzionario responsabile</b>	Dattanasio, Marco
<b>AN - ANNOTAZIONI</b>	
<b>OSS - Osservazioni</b>	La vecchia scheda A del 1977 è stata annullata e costituisce allegato della nuova scheda di revisione (all. 5). AGGIORNAMENTO 2019. Sono stati aggiornati i campi relativi ai paragrafi CS, GP.