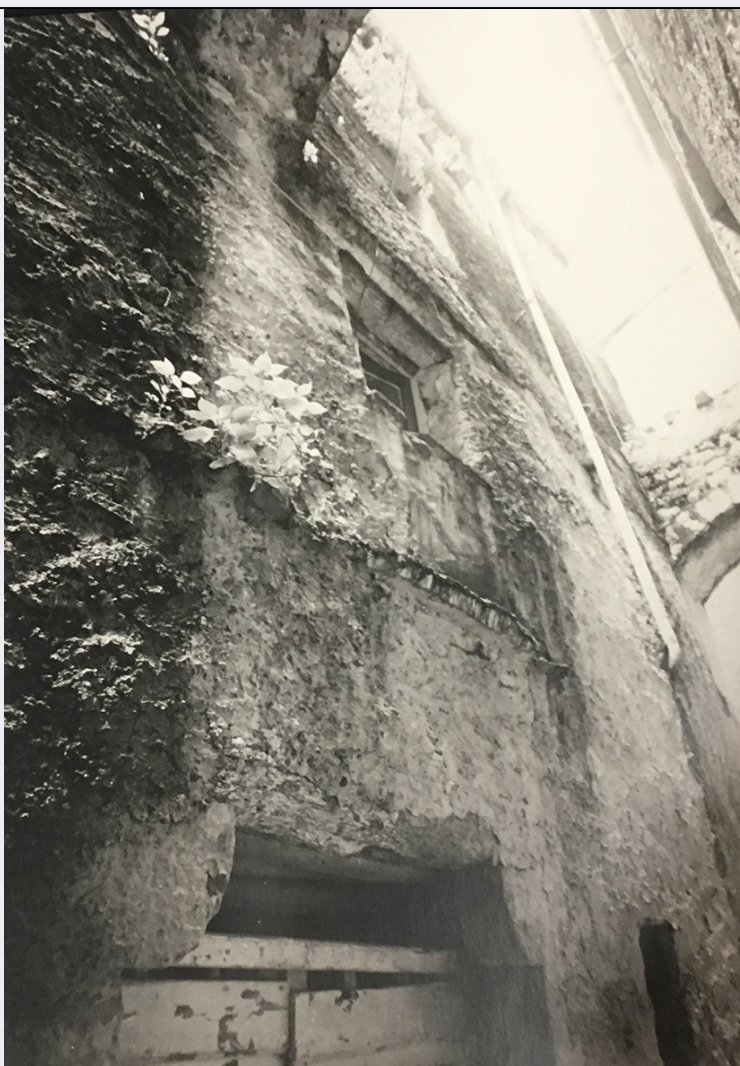


# SCHEDA



## CD - CODICI

TSK - Tipo scheda	A
LIR - Livello ricerca	I
NCT - CODICE UNIVOCO	
NCTR - Codice regione	12
NCTN - Numero catalogo generale	00088417
ESC - Ente schedatore	S321
ECP - Ente competente	S321

## OG - OGGETTO

### OGT - OGGETTO

OGTD - Definizione tipologica	edificio
OGTQ - Qualificazione	privato
OGTN - Denominazione	Edificio di abitazione

## LC - LOCALIZZAZIONE GEOGRAFICO-AMMINISTRATIVA

### PVC - LOCALIZZAZIONE GEOGRAFICO-AMMINISTRATIVA

PVCS - Stato	ITALIA
PVCR - Regione	Lazio

<b>PVCP - Provincia</b>	LT
<b>PVCC - Comune</b>	Sonnino
<b>PVCI - Indirizzo</b>	Traversa Castello, 17-19
<b>CS - LOCALIZZAZIONE CATASTALE</b>	
<b>CTL - Tipo di localizzazione</b>	localizzazione fisica
<b>CTS - LOCALIZZAZIONE CATASTALE</b>	
<b>CTSC - Comune</b>	Comune di Sonnino
<b>CTSF - Foglio/Data</b>	62/2019
<b>CTSN - Particelle</b>	1376
<b>CTSN - Particelle</b>	1382
<b>CTSP - Proprietari</b>	proprietà privata
<b>GP - GEOREFERENZIAZIONE TRAMITE PUNTO</b>	
<b>GPI - Identificativo punto</b>	1
<b>GPL - Tipo di localizzazione</b>	localizzazione fisica
<b>GPD - DESCRIZIONE DEL PUNTO</b>	
<b>GPDP - PUNTO</b>	
<b>GPDPX - Coordinata X</b>	13.240926
<b>GPDPY - Coordinata Y</b>	41.414260
<b>GPM - Metodo di georeferenziazione</b>	punto esatto
<b>GPT - Tecnica di georeferenziazione</b>	rilievo da cartografia senza sopralluogo
<b>GPP - Proiezione e Sistema di riferimento</b>	WGS84
<b>GPB - BASE DI RIFERIMENTO</b>	
<b>GPBB - Descrizione sintetica</b>	google maps
<b>GPBT - Data</b>	2019
<b>GPBO - Note</b>	(4450203) <a href="https://www.google.com/maps/">https://www.google.com/maps/</a>
<b>AU - DEFINIZIONE CULTURALE</b>	
<b>ATB - AMBITO CULTURALE</b>	
<b>ATBR - Riferimento all'intervento</b>	costruzione
<b>ATBD - Denominazione</b>	maestranze locali
<b>ATBM - Fonte dell'attribuzione</b>	NR (recupero pregresso)
<b>RE - NOTIZIE STORICHE</b>	
<b>REN - NOTIZIA</b>	
<b>RENr - Riferimento</b>	intero bene
<b>RENS - Notizia sintetica</b>	costruzione
<b>RENN - Notizia</b>	È attribuibile al XII sec., sia per la sua impostazione che per la sua localizzazione urbana. L'edificio si inserisce infatti, nell'area della prima espansione del paese, formatasi tutt'attorno al borgo primitivo, composto dal nucleo del castello e dell'Isola di Castello, isolato a svolgimento semcircolare sviluppatosi attorno alla chiesa di S. Michele Arcangelo compreso tra la via Castello e Traversa Castello.

<b>RENF - Fonte</b>	NR(recupero pregresso)
<b>REL - CRONOLOGIA, ESTREMO REMOTO</b>	
<b>RELS - Secolo</b>	XII
<b>REV - CRONOLOGIA, ESTREMO RECENTE</b>	
<b>REVS - Secolo</b>	XII
<b>RE - NOTIZIE STORICHE</b>	
<b>REN - NOTIZIA</b>	
<b>REN R - Riferimento</b>	carattere generale
<b>RENS - Notizia sintetica</b>	posizione
<b>RENN - Notizia</b>	Il borgo primitivo si delineava come un recinto naturale creatosi sulla sommità del colle S. Angelo privo di cinta muraria poiché limitato da ripide scarpate e le cui abitazioni si presentavano all'esterno come case torri.
<b>RENF - Fonte</b>	NR(recupero pregresso)
<b>REL - CRONOLOGIA, ESTREMO REMOTO</b>	
<b>RELS - Secolo</b>	XII
<b>REV - CRONOLOGIA, ESTREMO RECENTE</b>	
<b>REVS - Secolo</b>	XII
<b>IS - IMPIANTO STRUTTURALE</b>	
<b>IST - Configurazione strutturale primaria</b>	L'edificio è situato nel perimetro interno della prima espansione del paese in posizione front istante l'Isola del Castello. Ha pianta quadrangolare irregolare, di cui il lato ovest confina con altri edifici, la facciata principale è aperta su Traversa Castello ed i fronti nord e sud affacciano su due angusti vicoli e sono collegati agli edifici opposto da archetti di sostegno. La tecnica muraria è in muratura di pietrame calcareo generalmente grossolano, solo negli angoli il fabbricato presenta grossi conci di pietra squadrata ed è parzialmente rifinita ad intonaco grezzo. Il tetto è a falda con manto in tegole. Il fronte che affaccia sulla gradonata di traversa Castello è in lieve dislivello e presenta al p.t. due portoncini mentre ai piani superiori affacciano aperture disposte irregolarmente.
<b>PN - PIANTA</b>	
<b>PNR - Riferimento alla parte</b>	intero bene
<b>PNT - PIANTA</b>	
<b>PNTQ - Riferimento piano o quota</b>	p.t.
<b>PNTF - Forma</b>	quadrangolare
<b>FN - FONDAZIONI</b>	
<b>FNA - Tipo di terreno a livello di appoggio</b>	non accertabile
<b>SV - STRUTTURE VERTICALI</b>	
<b>SVC - TECNICA COSTRUTTIVA</b>	
<b>SVCU - Ubicazione</b>	intero bene
<b>SVCT - Tipo di struttura</b>	parete
<b>SVCC - Genere</b>	in muratura
<b>SVCQ - Qualificazione del genere</b>	in pietra squadrata, parzialmente intonacata

<b>SVCM - Materiali</b>	pietra
<b>SO - STRUTTURE DI ORIZZONTAMENTO</b>	
<b>SOU - Ubicazione</b>	intero bene
<b>SOF - TIPO</b>	
<b>SOFG - Genere</b>	solaio
<b>SOE - STRUTTURA</b>	
<b>SOER - Riferimento</b>	intero solaio
<b>SOEC - Tecnica costruttiva</b>	con travatura lignea
<b>CP - COPERTURE</b>	
<b>CPU - Ubicazione</b>	intero bene
<b>CPF - CONFIGURAZIONE ESTERNA</b>	
<b>CPFG - Genere</b>	a tetto
<b>CPFF - Forma</b>	a falde
<b>CPM - MANTO DI COPERTURA</b>	
<b>CPMR - Riferimento</b>	intera copertura
<b>CPMT - Tipo</b>	tegole
<b>SC - SCALE</b>	
<b>SCL - SCALE</b>	
<b>SCLU - Ubicazione</b>	interna
<b>SCLN - Quantità</b>	1
<b>CO - CONSERVAZIONE</b>	
<b>STC - STATO DI CONSERVAZIONE</b>	
<b>STCR - Riferimento alla parte</b>	strutture sotterranee
<b>STCC - Stato di conservazione</b>	mediocre
<b>STC - STATO DI CONSERVAZIONE</b>	
<b>STCR - Riferimento alla parte</b>	strutture murarie
<b>STCC - Stato di conservazione</b>	mediocre
<b>STC - STATO DI CONSERVAZIONE</b>	
<b>STCR - Riferimento alla parte</b>	coperture
<b>STCC - Stato di conservazione</b>	mediocre
<b>STC - STATO DI CONSERVAZIONE</b>	
<b>STCR - Riferimento alla parte</b>	solai
<b>STCC - Stato di conservazione</b>	mediocre
<b>STC - STATO DI CONSERVAZIONE</b>	
<b>STCR - Riferimento alla parte</b>	pavimenti
<b>STCC - Stato di</b>	

<b>conservazione</b>	cattivo
<b>STC - STATO DI CONSERVAZIONE</b>	
<b>STCR - Riferimento alla parte</b>	infissi
<b>STCC - Stato di conservazione</b>	cattivo
<b>US - UTILIZZAZIONI</b>	
<b>USA - USO ATTUALE</b>	
<b>USAR - Riferimento alla parte</b>	intero bene
<b>USAD - Uso</b>	abitazione
<b>USO - USO STORICO</b>	
<b>USOR - Riferimento alla parte</b>	intero bene
<b>USOC - Riferimento cronologico</b>	XII
<b>USOD - Uso</b>	abitazione
<b>TU - CONDIZIONE GIURIDICA E VINCOLI</b>	
<b>CDG - CONDIZIONE GIURIDICA</b>	
<b>CDGG - Indicazione generica</b>	proprietà privata
<b>STU - STRUMENTI URBANISTICI</b>	
<b>STUT - Strumenti in vigore</b>	P.F. adottato delib. 897 del 11/10/72
<b>DO - FONTI E DOCUMENTI DI RIFERIMENTO</b>	
<b>FTA - DOCUMENTAZIONE FOTOGRAFICA</b>	
<b>FTAX - Genere</b>	documentazione allegata
<b>FTAP - Tipo</b>	riproduzione di fotografia da fonte archivistica
<b>FTAD - Data</b>	1981/00/00
<b>FTAE - Ente proprietario</b>	SABAP FR LT RI
<b>FTAC - Collocazione</b>	Scheda A_00088417
<b>FTAN - Codice identificativo</b>	00088417_Foto_1
<b>FTAT - Note</b>	L'affaccio sul lato nord
<b>FTA - DOCUMENTAZIONE FOTOGRAFICA</b>	
<b>FTAX - Genere</b>	documentazione allegata
<b>FTAP - Tipo</b>	riproduzione di fotografia da fonte archivistica
<b>FTAD - Data</b>	1981/00/00
<b>FTAE - Ente proprietario</b>	SABAP FR LT RI
<b>FTAC - Collocazione</b>	Scheda A_00088417
<b>FTAN - Codice identificativo</b>	00088417_Foto_2
<b>FTAT - Note</b>	Affaccio sul lato sx
<b>FTA - DOCUMENTAZIONE FOTOGRAFICA</b>	
<b>FTAX - Genere</b>	documentazione allegata
<b>FTAP - Tipo</b>	riproduzione di fotografia da fonte archivistica
<b>FTAD - Data</b>	1981/00/00

<b>FTAE - Ente proprietario</b>	SABAP FR LT RI
<b>FTAC - Collocazione</b>	Scheda A_00088417
<b>FTAN - Codice identificativo</b>	00088417_Foto_3
<b>DRA - DOCUMENTAZIONE GRAFICA</b>	
<b>DRAX - Genere</b>	documentazione allegata
<b>DRAT - Tipo</b>	estratto di mappa catastale
<b>DRAO - Note</b>	Sonnino, fg. MU, part.1376, 138
<b>DRAS - Scala</b>	1:1000
<b>DRAE - Ente proprietario</b>	SABAP FR LT RI
<b>DRAC - Collocazione</b>	Scheda A_00088417
<b>DRAN - Codice identificativo</b>	00088417_catastale
<b>DRAD - Data</b>	s.d.
<b>FNT - FONTI E DOCUMENTI</b>	
<b>FNTP - Tipo</b>	copia cartacea della scheda di catalogo
<b>FNTD - Data</b>	1981/00/00
<b>FNTN - Nome archivio</b>	SABAP FR LT RI
<b>FNTS - Posizione</b>	Edificio di abitazione
<b>FNTI - Codice identificativo</b>	00088417_scheda A_1981
<b>FNT - FONTI E DOCUMENTI</b>	
<b>FNTP - Tipo</b>	copia cartacea della scheda di catalogo
<b>FNTD - Data</b>	1976/00/00
<b>FNTN - Nome archivio</b>	SABAP FR LT RI
<b>FNTS - Posizione</b>	Edificio di abitazione
<b>FNTI - Codice identificativo</b>	00088417_scheda A_1976
<b>BIB - BIBLIOGRAFIA</b>	
<b>BIBX - Genere</b>	bibliografia specifica
<b>BIBA - Autore</b>	F. Biondo
<b>BIBD - Anno di edizione</b>	1543
<b>BIBH - Sigla per citazione</b>	B_88
<b>BIBN - V., pp., nn.</b>	p.101
<b>BIB - BIBLIOGRAFIA</b>	
<b>BIBX - Genere</b>	bibliografia specifica
<b>BIBA - Autore</b>	A. Contatore
<b>BIBD - Anno di edizione</b>	1706
<b>BIBH - Sigla per citazione</b>	B_89
<b>BIB - BIBLIOGRAFIA</b>	
<b>BIBX - Genere</b>	bibliografia specifica
<b>BIBA - Autore</b>	A. Ricchi
<b>BIBD - Anno di edizione</b>	1713
<b>BIBH - Sigla per citazione</b>	B_95
<b>BIBN - V., pp., nn.</b>	pp.397-400
<b>BIB - BIBLIOGRAFIA</b>	

<b>BIBX - Genere</b>	bibliografia specifica
<b>BIBA - Autore</b>	G. Marocco
<b>BIBD - Anno di edizione</b>	1833
<b>BIBH - Sigla per citazione</b>	B_07
<b>BIBN - V., pp., nn.</b>	pp.7-13
<b>BIB - BIBLIOGRAFIA</b>	
<b>BIBX - Genere</b>	bibliografia specifica
<b>BIBA - Autore</b>	P. Castellano
<b>BIBD - Anno di edizione</b>	1837
<b>BIBH - Sigla per citazione</b>	B_101
<b>BIBN - V., pp., nn.</b>	p.223
<b>BIB - BIBLIOGRAFIA</b>	
<b>BIBX - Genere</b>	bibliografia specifica
<b>BIBA - Autore</b>	G. Moroni
<b>BIBD - Anno di edizione</b>	1860
<b>BIBH - Sigla per citazione</b>	B_22
<b>BIBN - V., pp., nn.</b>	pp.296-298
<b>BIB - BIBLIOGRAFIA</b>	
<b>BIBX - Genere</b>	bibliografia specifica
<b>BIBA - Autore</b>	E. Abbate
<b>BIBD - Anno di edizione</b>	1890
<b>BIBH - Sigla per citazione</b>	B_91
<b>BIBN - V., pp., nn.</b>	p.506
<b>BIB - BIBLIOGRAFIA</b>	
<b>BIBX - Genere</b>	bibliografia specifica
<b>BIBA - Autore</b>	G. Caetani
<b>BIBD - Anno di edizione</b>	1927
<b>BIBH - Sigla per citazione</b>	B_82
<b>BIB - BIBLIOGRAFIA</b>	
<b>BIBX - Genere</b>	bibliografia specifica
<b>BIBA - Autore</b>	E. Martinori
<b>BIBD - Anno di edizione</b>	1934
<b>BIBH - Sigla per citazione</b>	B_92
<b>BIBN - V., pp., nn.</b>	pp.288-289
<b>BIB - BIBLIOGRAFIA</b>	
<b>BIBX - Genere</b>	bibliografia specifica
<b>BIBA - Autore</b>	A. Cardosi
<b>BIBD - Anno di edizione</b>	1965
<b>BIBH - Sigla per citazione</b>	B_93
<b>BIB - BIBLIOGRAFIA</b>	
<b>BIBX - Genere</b>	bibliografia specifica
<b>BIBA - Autore</b>	G. Quattrino

<b>BIBD - Anno di edizione</b>	1972
<b>BIBH - Sigla per citazione</b>	B_94
<b>BIB - BIBLIOGRAFIA</b>	
<b>BIBX - Genere</b>	bibliografia specifica
<b>BIBA - Autore</b>	A. Cardosi
<b>BIBD - Anno di edizione</b>	1979
<b>BIBH - Sigla per citazione</b>	B_86
<b>AD - ACCESSO AI DATI</b>	
<b>ADS - SPECIFICHE DI ACCESSO AI DATI</b>	
<b>ADSP - Profilo di accesso</b>	1
<b>ADSM - Motivazione</b>	scheda contenente dati liberamente accessibili
<b>CM - COMPILAZIONE</b>	
<b>CMP - COMPILAZIONE</b>	
<b>CMPD - Data</b>	1976
<b>CMPN - Nome</b>	Spampinato, Agata
<b>CMPN - Nome</b>	Spampinato, Sandra
<b>FUR - Funzionario responsabile</b>	NR
<b>RVM - TRASCRIZIONE PER INFORMATIZZAZIONE</b>	
<b>RVMD - Data</b>	2019
<b>RVMN - Nome</b>	Minnucci, Ramona
<b>AGG - AGGIORNAMENTO - REVISIONE</b>	
<b>AGGD - Data</b>	1981
<b>AGGN - Nome</b>	Pallini, Licia
<b>AGGF - Funzionario responsabile</b>	Sacchi, Giuliano
<b>AGG - AGGIORNAMENTO - REVISIONE</b>	
<b>AGGD - Data</b>	2019
<b>AGGN - Nome</b>	Minnucci, Ramona
<b>AGGF - Funzionario responsabile</b>	Dattanasio, Marco
<b>AN - ANNOTAZIONI</b>	
<b>OSS - Osservazioni</b>	La vecchia scheda A del 1976 è stata annullata e costituisce allegato della nuova scheda di revisione (all. 5). AGGIORNAMENTO 2019. Sono stati aggiornati i campi relativi ai paragrafi CS, GP.