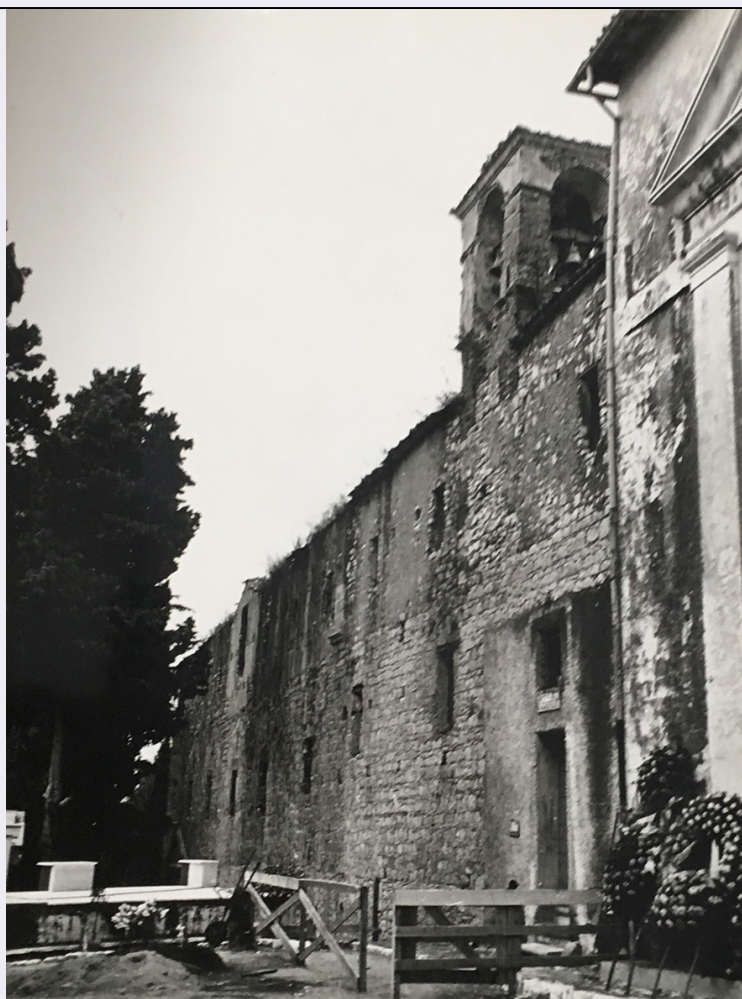


# SCHEDA



## CD - CODICI

TSK - Tipo scheda A

LIR - Livello ricerca I

### NCT - CODICE UNIVOCO

NCTR - Codice regione 12

NCTN - Numero catalogo generale 00088435

ESC - Ente schedatore S321

ECP - Ente competente S321

## OG - OGGETTO

### OGT - OGGETTO

OGTD - Definizione tipologica convento

OGTN - Denominazione Monastero delle Canne

## LC - LOCALIZZAZIONE GEOGRAFICO-AMMINISTRATIVA

### PVC - LOCALIZZAZIONE GEOGRAFICO-AMMINISTRATIVA

PVCS - Stato ITALIA

PVCR - Regione Lazio

PVCP - Provincia LT

PVCC - Comune Sonnino

PVCI - Indirizzo	Strada Comunale delle Canne
CS - LOCALIZZAZIONE CATASTALE	
CTL - Tipo di localizzazione	localizzazione fisica
CTS - LOCALIZZAZIONE CATASTALE	
CTSC - Comune	Comune di Sonnino
CTSF - Foglio/Data	14/2019
CTSN - Particelle	B
CTSP - Proprietari	Comune di Sonnino
GP - GEOREFERENZIAZIONE TRAMITE PUNTO	
GPI - Identificativo Punto	1
GPL - Tipo di localizzazione	localizzazione fisica
GPD - DESCRIZIONE DEL PUNTO	
GPDP - PUNTO	
GPDPX - Coordinata X	13.241752
GPDPY - Coordinata Y	41.41464
GPP - Proiezione e Sistema di riferimento	WGS84
AU - DEFINIZIONE CULTURALE	
ATB - AMBITO CULTURALE	
ATBR - Riferimento all'intervento	costruzione
ATBD - Denominazione	maestranze locali
ATBM - Fonte dell'attribuzione	NR (recupero pregresso)
RE - NOTIZIE STORICHE	
REN - NOTIZIA	
RENr - Riferimento	intero bene
RENS - Notizia sintetica	costruzione
RENN - Notizia	Nello statuto di Sonnino del XIII sec. si parla di Cause dei religiosi forestieri e delle vedove, si menziona il celebre monastero chiamato “Monalium Sanctae Marie de Cannis”.Alcuni testi riportano come data di costruzione il 1266.
RENF - Fonte	NR(recupero pregresso)
REL - CRONOLOGIA, ESTREMO REMOTO	
RELS - Secolo	XII
REV - CRONOLOGIA, ESTREMO RECENTE	
REVS - Secolo	XIII
REVI - Data	1266/00/00
RE - NOTIZIE STORICHE	
REN - NOTIZIA	
RENr - Riferimento	carattere generale
RENS - Notizia sintetica	posizione
	Inizialmente di proprietà delle suore sanova, passò poi al ramo femminile dell'ordine cistercense, che intorno al 1135 si era insediato a Fossanova e fu sempre assoggettato alla giurisdizione dell'abate di

<b>RENN - Notizia</b>	Fossanova. Il fabbricato è opera di maestranze locali cistercensi. Nel 1815 alcune religiose cistercensi vi soggiornavano ancora, l'anno successivo il monastero venne chiuso e l'amministrazione dei beni passò al Vescovo di Terracina.
<b>RENF - Fonte</b>	NR(recupero pregresso)
<b>REL - CRONOLOGIA, ESTREMO REMOTO</b>	
<b>RELS - Secolo</b>	XII
<b>REV - CRONOLOGIA, ESTREMO RECENTE</b>	
<b>REVS - Secolo</b>	XIX
<b>IS - IMPIANTO STRUTTURALE</b>	
<b>IST - Configurazione strutturale primaria</b>	Il monastero sorge fuori del nucleo urbano di Sonnino, su di un piccolo colle nella vale sottostante il paese ed è attualmente circondato dal cimitero comunale. L'edificio organizzato attorno ad un chiostro rettangolare ha pianta quadrata con avancorpi sul fronte Nord e ovest. La tecnica muraria è la muratura di pietrame calcareo parzialmente rifinita ad intonaco; sugli angoli del fabbricato si notano grossi conci in pietra squadrata. Il tetto a due falde e una falda con orditura lignea e manto in coppi.
<b>PN - PIANTA</b>	
<b>PNR - Riferimento alla parte</b>	intero bene
<b>PNT - PIANTA</b>	
<b>PNTQ - Riferimento piano o quota</b>	p.t.
<b>PNTF - Forma</b>	quadrangolare
<b>PNTE - Dati icnografici significativi</b>	con chiostro
<b>FN - FONDAZIONI</b>	
<b>FNA - Tipo di terreno a livello di appoggio</b>	non accertabile
<b>SV - STRUTTURE VERTICALI</b>	
<b>SVC - TECNICA COSTRUTTIVA</b>	
<b>SVCU - Ubicazione</b>	intero bene
<b>SVCT - Tipo di struttura</b>	parete
<b>SVCC - Genere</b>	in muratura
<b>SVCQ - Qualificazione del genere</b>	in pietra squadrata, parzialmente intonacata
<b>SVCM - Materiali</b>	pietra
<b>SO - STRUTTURE DI ORIZZONTAMENTO</b>	
<b>SOU - Ubicazione</b>	intero bene
<b>SOF - TIPO</b>	
<b>SOFG - Genere</b>	volta
<b>SOFF - Forma</b>	a crociera
<b>SO - STRUTTURE DI ORIZZONTAMENTO</b>	
<b>SOU - Ubicazione</b>	intero bene
<b>SOF - TIPO</b>	
<b>SOFG - Genere</b>	volta

<b>SOFF - Forma</b>	a botte
<b>SO - STRUTTURE DI ORIZZONTAMENTO</b>	
<b>SOU - Ubicazione</b>	intero bene
<b>SOF - TIPO</b>	
<b>SOFG - Genere</b>	solaio
<b>SOFF - Forma</b>	piano
<b>CP - COPERTURE</b>	
<b>CPU - Ubicazione</b>	intero bene
<b>CPF - CONFIGURAZIONE ESTERNA</b>	
<b>CPFG - Genere</b>	a tetto
<b>CPFF - Forma</b>	a falde
<b>CPC - STRUTTURA E TECNICA</b>	
<b>CPCR - Riferimento</b>	tratto posteriore
<b>CPCT - Struttura primaria</b>	travatura lignea
<b>CPM - MANTO DI COPERTURA</b>	
<b>CPMR - Riferimento</b>	intera copertura
<b>CPMT - Tipo</b>	coppi
<b>SC - SCALE</b>	
<b>SCL - SCALE</b>	
<b>SCLG - Genere</b>	scala
<b>SCLN - Quantità</b>	1
<b>SCLF - Forma planimetrica</b>	ad una rampa
<b>SC - SCALE</b>	
<b>SCL - SCALE</b>	
<b>SCLG - Genere</b>	scala
<b>SCLN - Quantità</b>	1
<b>SCLF - Forma planimetrica</b>	a chiocciola
<b>SCS - SCHEMA STRUTTURALE</b>	
<b>SCSM - Materiali</b>	legno
<b>PV - PAVIMENTI E PAVIMENTAZIONI</b>	
<b>PVM - PAVIMENTI E PAVIMENTAZIONI</b>	
<b>PVMU - Ubicazione</b>	intero bene
<b>PVMG - Genere</b>	in cotto
<b>DE - ELEMENTI DECORATIVI</b>	
<b>DEC - ELEMENTI DECORATIVI</b>	
<b>DECL - Collocazione</b>	interna
<b>DECT - Tipo</b>	elementi architettonici
<b>DECQ - Qualificazione del tipo</b>	bicrome
<b>DECM - Materiali</b>	in cotto
<b>CO - CONSERVAZIONE</b>	
<b>STC - STATO DI CONSERVAZIONE</b>	
<b>STCR - Riferimento alla</b>	

parte	strutture sotterranee
STCC - Stato di conservazione	rudere
STC - STATO DI CONSERVAZIONE	
STCR - Riferimento alla parte	strutture murarie
STCC - Stato di conservazione	rudere
STC - STATO DI CONSERVAZIONE	
STCR - Riferimento alla parte	coperture
STCC - Stato di conservazione	rudere
STC - STATO DI CONSERVAZIONE	
STCR - Riferimento alla parte	solai
STCC - Stato di conservazione	pessimo
US - UTILIZZAZIONI	
USA - USO ATTUALE	
USAR - Riferimento alla parte	intero bene
USAD - Uso	nessuno
USO - USO STORICO	
USOR - Riferimento alla parte	intero bene
USOC - Riferimento cronologico	XII
USOD - Uso	convento
TU - CONDIZIONE GIURIDICA E VINCOLI	
CDG - CONDIZIONE GIURIDICA	
CDGG - Indicazione generica	proprietà Ente pubblico territoriale
CDGS - Indicazione specifica	Comune di Sonnino
NVC - PROVVEDIMENTI DI TUTELA	
NVCT - Tipo provvedimento	ope legis (L.1089/1939 art.4)
STU - STRUMENTI URBANISTICI	
STUT - Strumenti in vigore	P.F. adottato delib. 897 del 11/10/72
DO - FONTI E DOCUMENTI DI RIFERIMENTO	
FTA - DOCUMENTAZIONE FOTOGRAFICA	
FTAX - Genere	documentazione allegata
FTAP - Tipo	riproduzione di fotografia da fonte archivistica
FTAD - Data	1981/00/00
FTAE - Ente proprietario	SABAP FR LT RI

<b>FTAC - Collocazione</b>	Scheda A_00088435
<b>FTAN - Codice identificativo</b>	00088435_Foto_1
<b>FTAT - Note</b>	Veduta di scorcio del fronte sud
<b>FTA - DOCUMENTAZIONE FOTOGRAFICA</b>	
<b>FTAX - Genere</b>	documentazione allegata
<b>FTAP - Tipo</b>	riproduzione di fotografia da fonte archivistica
<b>FTAD - Data</b>	1981/00/00
<b>FTAE - Ente proprietario</b>	SABAP FR LT RI
<b>FTAC - Collocazione</b>	Scheda A_00088435
<b>FTAN - Codice identificativo</b>	00088435_Foto_2
<b>FTAT - Note</b>	Veduta del portale
<b>FTA - DOCUMENTAZIONE FOTOGRAFICA</b>	
<b>FTAX - Genere</b>	documentazione allegata
<b>FTAP - Tipo</b>	riproduzione di fotografia da fonte archivistica
<b>FTAD - Data</b>	1981/00/00
<b>FTAE - Ente proprietario</b>	SABAP FR LT RI
<b>FTAC - Collocazione</b>	Scheda A_00088435
<b>FTAN - Codice identificativo</b>	00088435_Foto_3
<b>FTAT - Note</b>	Particolare di una monofora
<b>FTA - DOCUMENTAZIONE FOTOGRAFICA</b>	
<b>FTAX - Genere</b>	documentazione allegata
<b>FTAP - Tipo</b>	riproduzione di fotografia da fonte archivistica
<b>FTAD - Data</b>	1981/00/00
<b>FTAE - Ente proprietario</b>	SABAP FR LT RI
<b>FTAC - Collocazione</b>	Scheda A_00088435
<b>FTAN - Codice identificativo</b>	00088435_Foto_4
<b>FTAT - Note</b>	Fronte est
<b>FTA - DOCUMENTAZIONE FOTOGRAFICA</b>	
<b>FTAX - Genere</b>	documentazione allegata
<b>FTAP - Tipo</b>	riproduzione di fotografia da fonte archivistica
<b>FTAD - Data</b>	1981/00/00
<b>FTAE - Ente proprietario</b>	SABAP FR LT RI
<b>FTAC - Collocazione</b>	Scheda A_00088435
<b>FTAN - Codice identificativo</b>	00088435_Foto_5
<b>FTAT - Note</b>	Particolare del chiostro
<b>DRA - DOCUMENTAZIONE GRAFICA</b>	
<b>DRAX - Genere</b>	documentazione allegata
<b>DRAT - Tipo</b>	estratto di mappa catastale
<b>DRAO - Note</b>	Sonnino, fg. 14, part. B
<b>DRAS - Scala</b>	1:2000
<b>DRAE - Ente proprietario</b>	SABAP FR LT RI
<b>DRAC - Collocazione</b>	Scheda A_00088435

<b>DRAN - Codice identificativo</b>	00088435_catastale
<b>DRAD - Data</b>	s.d.
<b>FNT - FONTI E DOCUMENTI</b>	
<b>FNTP - Tipo</b>	copia cartacea della scheda di catalogo
<b>FNTD - Data</b>	1981/00/00
<b>FNTN - Nome archivio</b>	SABAP FR LT RI
<b>FNTS - Posizione</b>	Monastero delle Canne
<b>FNTI - Codice identificativo</b>	00088435_scheda A_1981
<b>FNT - FONTI E DOCUMENTI</b>	
<b>FNTP - Tipo</b>	copia cartacea della scheda di catalogo
<b>FNTD - Data</b>	1975/00/00
<b>FNTN - Nome archivio</b>	SABAP FR LT RI
<b>FNTS - Posizione</b>	Monastero delle Canne
<b>FNTI - Codice identificativo</b>	00088435_scheda A_1975
<b>BIB - BIBLIOGRAFIA</b>	
<b>BIBX - Genere</b>	bibliografia specifica
<b>BIBA - Autore</b>	G. Marocco
<b>BIBD - Anno di edizione</b>	1833
<b>BIBH - Sigla per citazione</b>	B_07
<b>BIBN - V., pp., nn.</b>	pp.7-13
<b>BIB - BIBLIOGRAFIA</b>	
<b>BIBX - Genere</b>	bibliografia specifica
<b>BIBA - Autore</b>	G. Moroni
<b>BIBD - Anno di edizione</b>	1860
<b>BIBH - Sigla per citazione</b>	B_22
<b>BIBN - V., pp., nn.</b>	pp.296-298
<b>BIB - BIBLIOGRAFIA</b>	
<b>BIBX - Genere</b>	bibliografia specifica
<b>BIBA - Autore</b>	E. Abbate
<b>BIBD - Anno di edizione</b>	1890
<b>BIBH - Sigla per citazione</b>	B_91
<b>BIBN - V., pp., nn.</b>	p.506
<b>BIB - BIBLIOGRAFIA</b>	
<b>BIBX - Genere</b>	bibliografia specifica
<b>BIBA - Autore</b>	G. Silvestrelli
<b>BIBD - Anno di edizione</b>	1940
<b>BIBH - Sigla per citazione</b>	B_03
<b>BIBN - V., pp., nn.</b>	pp.102-103
<b>BIB - BIBLIOGRAFIA</b>	
<b>BIBX - Genere</b>	bibliografia specifica
<b>BIBA - Autore</b>	G. Caetani
<b>BIBD - Anno di edizione</b>	1927



<b>BIBH - Sigla per citazione</b>	B_82
<b>BIB - BIBLIOGRAFIA</b>	
<b>BIBX - Genere</b>	bibliografia specifica
<b>BIBA - Autore</b>	E. Martinori
<b>BIBD - Anno di edizione</b>	1934
<b>BIBH - Sigla per citazione</b>	B_92
<b>BIB - BIBLIOGRAFIA</b>	
<b>BIBX - Genere</b>	bibliografia specifica
<b>BIBA - Autore</b>	G. Battelli
<b>BIBD - Anno di edizione</b>	1946
<b>BIBH - Sigla per citazione</b>	B_09
<b>BIB - BIBLIOGRAFIA</b>	
<b>BIBX - Genere</b>	bibliografia specifica
<b>BIBA - Autore</b>	G. Manicone
<b>BIBD - Anno di edizione</b>	1957
<b>BIBH - Sigla per citazione</b>	B_83
<b>BIB - BIBLIOGRAFIA</b>	
<b>BIBX - Genere</b>	bibliografia specifica
<b>BIBA - Autore</b>	A. Cardosi
<b>BIBD - Anno di edizione</b>	1965
<b>BIBH - Sigla per citazione</b>	B_93
<b>BIB - BIBLIOGRAFIA</b>	
<b>BIBX - Genere</b>	bibliografia specifica
<b>BIBA - Autore</b>	C. Manciocchi
<b>BIBD - Anno di edizione</b>	1966
<b>BIBH - Sigla per citazione</b>	B_105
<b>BIBN - V., pp., nn.</b>	p.179
<b>BIB - BIBLIOGRAFIA</b>	
<b>BIBX - Genere</b>	bibliografia specifica
<b>BIBA - Autore</b>	G. Quattrino
<b>BIBD - Anno di edizione</b>	1972
<b>BIBH - Sigla per citazione</b>	B_94
<b>BIBN - V., pp., nn.</b>	pp.73-79
<b>BIB - BIBLIOGRAFIA</b>	
<b>BIBX - Genere</b>	bibliografia specifica
<b>BIBA - Autore</b>	G. Tomassetti
<b>BIBD - Anno di edizione</b>	1976
<b>BIBH - Sigla per citazione</b>	B_100
<b>BIB - BIBLIOGRAFIA</b>	
<b>BIBX - Genere</b>	bibliografia specifica
<b>BIBA - Autore</b>	E. Angelini
<b>BIBD - Anno di edizione</b>	1976



<b>BIBH - Sigla per citazione</b>	B_106
<b>BIBN - V., pp., nn.</b>	p.238
<b>BIB - BIBLIOGRAFIA</b>	
<b>BIBX - Genere</b>	bibliografia specifica
<b>BIBA - Autore</b>	A. Cardosi
<b>BIBD - Anno di edizione</b>	1979
<b>BIBH - Sigla per citazione</b>	B_86
<b>AD - ACCESSO AI DATI</b>	
<b>ADS - SPECIFICHE DI ACCESSO AI DATI</b>	
<b>ADSP - Profilo di accesso</b>	1
<b>ADSM - Motivazione</b>	scheda contenente dati liberamente accessibili
<b>CM - COMPILAZIONE</b>	
<b>CMP - COMPILAZIONE</b>	
<b>CMPD - Data</b>	1975
<b>CMPN - Nome</b>	Spampinato, Agata
<b>FUR - Funzionario responsabile</b>	NR
<b>RVM - TRASCRIZIONE PER INFORMATIZZAZIONE</b>	
<b>RVMD - Data</b>	2019
<b>RVMN - Nome</b>	Minnucci, Ramona
<b>AGG - AGGIORNAMENTO - REVISIONE</b>	
<b>AGGD - Data</b>	1981
<b>AGGN - Nome</b>	Pallini, Licia
<b>AGGF - Funzionario responsabile</b>	Sacchi, Giuliano
<b>AGG - AGGIORNAMENTO - REVISIONE</b>	
<b>AGGD - Data</b>	2019
<b>AGGN - Nome</b>	Minnucci, Ramona
<b>AGGF - Funzionario responsabile</b>	Dattanasio, Marco
<b>AN - ANNOTAZIONI</b>	
<b>OSS - Osservazioni</b>	La vecchia scheda A del 1975 è stata annullata e costituisce allegato della nuova scheda di revisione (all. 9). AGGIORNAMENTO 2019. Sono stati aggiornati i campi relativi ai paragrafi CS, GP.