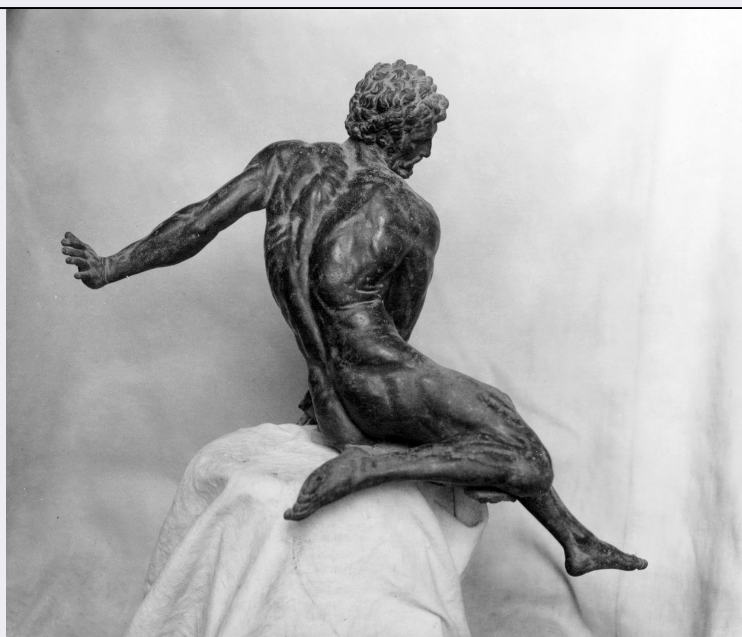


# SCHEDA



## CD - CODICI

TSK - Tipo di scheda	F
LIR - Livello di ricerca	I
<b>NCT - CODICE UNIVOCO</b>	
NCTR - Codice regione	05
NCTN - Numero catalogo generale	00345778
ESC - Ente schedatore	S234
ECP - Ente competente	S234

## LC - LOCALIZZAZIONE

### PVC - LOCALIZZAZIONE GEOGRAFICO-AMMINISTRATIVA

PVCS - Stato	ITALIA
PVCR - Regione	Veneto
PVCP - Provincia	VE
PVCC - Comune	Venezia

### LDC - COLLOCAZIONE SPECIFICA

LDCU - Indirizzo	Santa Croce 770 Venezia
LDCM - Denominazione raccolta	Soprintendenza Belle Arti e Paesaggio per le province di Venezia, Belluno, Padova e Treviso

## UB - UBICAZIONE

### UBF - UBICAZIONE FOTO

UBFP - Fondo	Archivio Fotografico - Soprintendenza Belle Arti e Paesaggio per le province di Venezia, Belluno, Padova e Treviso
--------------	--

### INV - INVENTARIO

INVN - Numero di inventario generale	4537/1
INVD - Data di inventariazione	21/04/1925

**OG - OGGETTO****OGT - OGGETTO**

<b>OGTD - Definizione dell'oggetto</b>	negativo
--	----------

<b>OGTB - Natura biblioteconomica dell'oggetto</b>	C
--	---

**QNT - QUANTITA'**

<b>QNTN - Numero oggetti /elementi</b>	3
--	---

<b>QNTC - Completa /incompleta</b>	completa
------------------------------------	----------

<b>QNTQ - Numero d'ordine</b>	1
-------------------------------	---

**SG - SOGGETTO****SGT - SOGGETTO**

<b>SGTI - Identificazione</b>	Pontecasale. Villa Garzoni ora Co. Luigi Donà dalle Rose. Figura d'uomo in bronzo. Sec. XVI.
-------------------------------	--

<b>SGTD - Indicazioni sul soggetto</b>	Pontecasale. Villa Garzoni ora Co. Luigi Donà dalle Rose. Figura d'uomo in bronzo. Sec. XVI.
--	--

**SGL - TITOLO**

<b>SGLT - Titolo proprio</b>	Pontecasale. Villa Garzoni ora Co. Luigi Donà dalle Rose. Figura d'uomo in bronzo. Sec. XVI.
------------------------------	--

<b>SGLS - Specifiche titolo</b>	Registro storico negativi
---------------------------------	---------------------------

**LR - LUOGO E DATA DELLA RIPRESA****LRC - LOCALIZZAZIONE**

<b>LRCP - Provincia</b>	PD
-------------------------	----

<b>LRCC - Comune</b>	Candiana
----------------------	----------

<b>LRCL - Località</b>	Pontecasale
------------------------	-------------

**DT - CRONOLOGIA****DTZ - CRONOLOGIA GENERICA**

<b>DTZG - Secolo</b>	XX
----------------------	----

**DTS - CRONOLOGIA SPECIFICA**

<b>DTSI - Da</b>	21/04/1925
------------------	------------

<b>DTSF - A</b>	21/04/1925
-----------------	------------

**DTM - MOTIVAZIONE CRONOLOGIA**

<b>DTMM - Motivazione</b>	documentazione
---------------------------	----------------

**AU - DEFINIZIONE CULTURALE****AUF - AUTORE DELLA FOTOGRAFIA**

<b>AUFB - Nome scelto (ente collettivo)</b>	Gabinetto fotografico
---	-----------------------

<b>AUFA - Dati anagrafici /estremi cronologici</b>	1895/
--	-------

<b>AUFR - Riferimento all'intervento</b>	fotografo principale
--	----------------------

<b>AUFM - Motivazione</b>	Registro cartaceo
---------------------------	-------------------

dell'attribuzione	
<b>MT - DATI TECNICI</b>	
MTX - Indicazione di colore	BN
MTC - Materia e tecnica	gelatina bromuro d'argento/ vetro
<b>MIS - MISURE</b>	
MISU - Unità di misura	cm
MISA - Altezza	18
MISL - Larghezza	24
<b>FVC - CARATTERISTICHE FOTOGRAFIA VIRTUALE</b>	
FVCF - Formato di memorizzazione del file	png
FVCC	scala di grigio (8bit)
FVCM - Misure fotografia virtuale	4913, 4226
<b>CO - CONSERVAZIONE</b>	
<b>STC - STATO DI CONSERVAZIONE</b>	
STCC - Stato di conservazione	discreto
STCS - Indicazioni specifiche	tracce di ossidazione
<b>RS - RESTAURI</b>	
<b>RST - RESTAURI</b>	
RSTD - Data	1998-2001
RSTE - Ente responsabile	Soprintendenza Belle Arti e Paesaggio per le province di Venezia, Belluno, Padova e Treviso
RSTN - Nome dell'operatore	Sitran G.//Resini D.
RSTR - Ente finanziatore	Soprintendenza Belle Arti e Paesaggio per le province di Venezia, Belluno, Padova e Treviso
RSTC - Scheda di restauro	pulitura; collocazione della lastra in contenitore PH neutro; scansione digitale
<b>TU - CONDIZIONE GIURIDICA E VINCOLI</b>	
<b>CDG - CONDIZIONE GIURIDICA</b>	
CDGG - Indicazione generica	proprietà Stato
CDGS - Indicazione specifica	Soprintendenza Belle Arti e Paesaggio per le province di Venezia, Belluno, Padova e Treviso
<b>DO - FONTI E DOCUMENTI DI RIFERIMENTO</b>	
<b>FTA - FOTOGRAFIE</b>	
FTAP - Tipo	fotografia digitale (file)
FTAN - Codice identificativo	00345778
<b>CM - COMPILAZIONE</b>	
<b>CMP - COMPILAZIONE</b>	
CMPD - Data	2001
CMPN - Nome compilatore	Ballarin E.//Resini D.
FUR - Funzionario	

