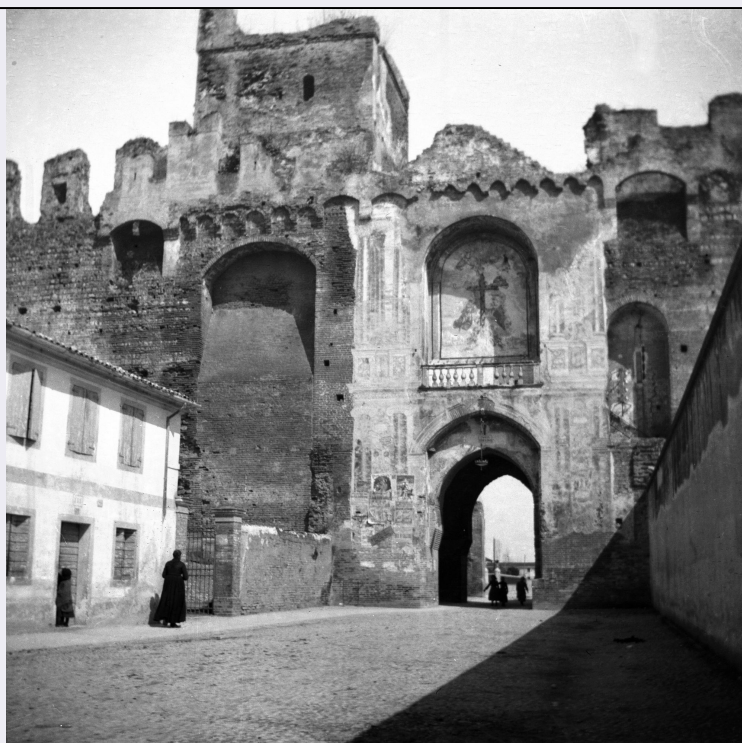


SCHEDA



CD - CODICI

| | |
|---------------------------------|----------|
| TSK - Tipo di scheda | F |
| LIR - Livello di ricerca | I |
| NCT - CODICE UNIVOCO | |
| NCTR - Codice regione | 05 |
| NCTN - Numero catalogo generale | 00346258 |
| ESC - Ente schedatore | S234 |
| ECP - Ente competente | S234 |

LC - LOCALIZZAZIONE

PVC - LOCALIZZAZIONE GEOGRAFICO-AMMINISTRATIVA

| | |
|------------------|---------|
| PVCS - Stato | ITALIA |
| PVCR - Regione | Veneto |
| PVCP - Provincia | VE |
| PVCC - Comune | Venezia |

LDC - COLLOCAZIONE SPECIFICA

| | |
|-------------------------------|---|
| LDCU - Indirizzo | Santa Croce 770 Venezia |
| LDCM - Denominazione raccolta | Soprintendenza Belle Arti e Paesaggio per le province di Venezia, Belluno, Padova e Treviso |

UB - UBICAZIONE

UBF - UBICAZIONE FOTO

| | |
|--------------|--|
| UBFP - Fondo | Archivio Fotografico - Soprintendenza Belle Arti e Paesaggio per le province di Venezia, Belluno, Padova e Treviso |
|--------------|--|

INV - INVENTARIO

| | |
|--------------------------------------|--------|
| INVN - Numero di inventario generale | 1460/4 |
|--------------------------------------|--------|

| | |
|--|--|
| INVD - Data di inventariazione | 05/04/1904 |
| OG - OGGETTO | |
| OGT - OGGETTO | |
| OGTD - Definizione dell'oggetto | negativo |
| OGTB - Natura biblioteconomica dell'oggetto | C |
| QNT - QUANTITA' | |
| QNTN - Numero oggetti /elementi | 8 |
| QNTC - Completa /incompleta | completa |
| QNTD - Numero d'ordine | 4 |
| SG - SOGGETTO | |
| SGT - SOGGETTO | |
| SGTI - Identificazione | Cittadella. Vedute delle mura di Cittadella. |
| SGTD - Indicazioni sul soggetto | Cittadella. Vedute delle mura di Cittadella. |
| SGL - TITOLO | |
| SGLT - Titolo proprio | Cittadella. Vedute delle mura di Cittadella. |
| SGLS - Specifiche titolo | Registro storico negativi |
| LR - LUOGO E DATA DELLA RIPRESA | |
| LRC - LOCALIZZAZIONE | |
| LRCP - Provincia | PD |
| LRCC - Comune | Cittadella |
| DT - CRONOLOGIA | |
| DTZ - CRONOLOGIA GENERICA | |
| DTZG - Secolo | XX |
| DTS - CRONOLOGIA SPECIFICA | |
| DTSI - Da | 05/04/1904 |
| DTSF - A | 05/04/1904 |
| DTM - MOTIVAZIONE CRONOLOGIA | |
| DTMM - Motivazione | documentazione |
| AU - DEFINIZIONE CULTURALE | |
| AUF - AUTORE DELLA FOTOGRAFIA | |
| AUFN - Nome scelto (autore personale) | Prof. Del Piccolo |
| AUFA - Dati anagrafici /estremi cronologici | 1895/ |
| AUFR - Riferimento all'intervento | fotografo principale |
| AUFM - Motivazione dell'attribuzione | Registro cartaceo |

MT - DATI TECNICI

| | |
|------------------------------------|---------------------------------------|
| MTX - Indicazione di colore | BN |
| MTC - Materia e tecnica | gelatina bromuro d'argento/ pellicola |
| MIS - MISURE | |
| MISU - Unità di misura | cm |
| MISA - Altezza | 9 |
| MISL - Larghezza | 9 |

FVC - CARATTERISTICHE FOTOGRAFIA VIRTUALE

| | |
|--|------------------------|
| FVCF - Formato di memorizzazione del file | png |
| FVCC | scala di grigio (8bit) |
| FVCM - Misure fotografia virtuale | 3640, 3685 |

CO - CONSERVAZIONE**STC - STATO DI CONSERVAZIONE**

| | |
|--------------------------------------|---|
| STCC - Stato di conservazione | mediocre |
| STCS - Indicazioni specifiche | leggero ingiallimento / ossidazione diffusa |

RS - RESTAURI**RST - RESTAURI**

| | |
|-----------------------------------|---|
| RSTD - Data | 1998-2001 |
| RSTE - Ente responsabile | Soprintendenza Belle Arti e Paesaggio per le province di Venezia, Belluno, Padova e Treviso |
| RSTN - Nome dell'operatore | Sitran G.//Resini D. |
| RSTR - Ente finanziatore | Soprintendenza Belle Arti e Paesaggio per le province di Venezia, Belluno, Padova e Treviso |
| RSTC - Scheda di restauro | pulitura; collocazione della lastra in contenitore PH neutro; scansione digitale |

TU - CONDIZIONE GIURIDICA E VINCOLI**CDG - CONDIZIONE GIURIDICA**

| | |
|-------------------------------------|---|
| CDGG - Indicazione generica | proprietà Stato |
| CDGS - Indicazione specifica | Soprintendenza Belle Arti e Paesaggio per le province di Venezia, Belluno, Padova e Treviso |

DO - FONTI E DOCUMENTI DI RIFERIMENTO**FTA - FOTOGRAFIE**

| | |
|-------------------------------------|----------------------------|
| FTAP - Tipo | fotografia digitale (file) |
| FTAN - Codice identificativo | 00346258 |

CM - COMPILAZIONE**CMP - COMPILAZIONE**

| | |
|---------------------------------------|------------------------|
| CMPD - Data | 2001 |
| CMPN - Nome compilatore | Ballarin E.//Resini D. |
| FUR - Funzionario responsabile | Costanzo G. |

