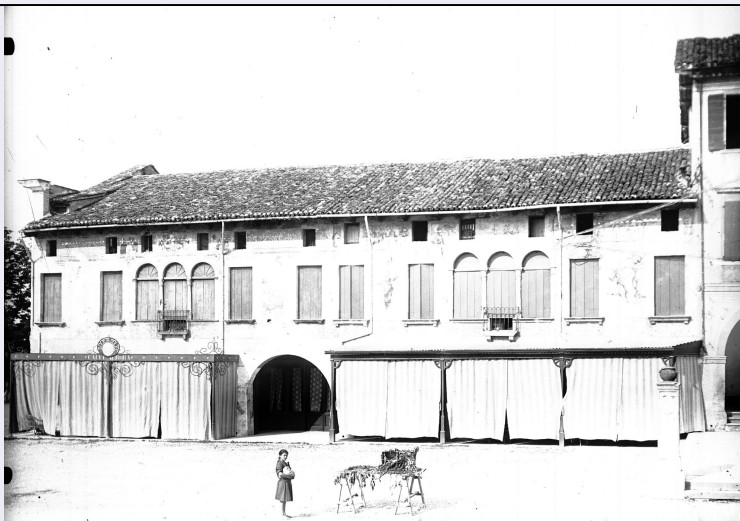


# SCHEDA



## CD - CODICI

TSK - Tipo di scheda F

LIR - Livello di ricerca I

### NCT - CODICE UNIVOCO

NCTR - Codice regione 05

NCTN - Numero catalogo generale 00347045

ESC - Ente schedatore S234

ECP - Ente competente S234

## LC - LOCALIZZAZIONE

### PVC - LOCALIZZAZIONE GEOGRAFICO-AMMINISTRATIVA

PVCS - Stato ITALIA

PVCR - Regione Veneto

PVCP - Provincia VE

PVCC - Comune Venezia

### LDC - COLLOCAZIONE SPECIFICA

LDCU - Indirizzo Santa Croce 770 Venezia

LDCM - Denominazione raccolta Soprintendenza Belle Arti e Paesaggio per le province di Venezia, Belluno, Padova e Treviso

## UB - UBICAZIONE

### UBF - UBICAZIONE FOTO

UBFP - Fondo Archivio Fotografico - Soprintendenza Belle Arti e Paesaggio per le province di Venezia, Belluno, Padova e Treviso

### INV - INVENTARIO

INVN - Numero di inventario generale 3891/0

INVD - Data di inventariazione 29/06/1921

## OG - OGGETTO

### OGT - OGGETTO

OGTD - Definizione

dell'oggetto	negativo
OGTB - Natura biblioteconomica dell'oggetto	C
<b>QNT - QUANTITA'</b>	
QNTN - Numero oggetti /elementi	1
QNTC - Completa /incompleta	completa
QNTD - Numero d'ordine	1
<b>SG - SOGGETTO</b>	
<b>SGT - SOGGETTO</b>	
SGTI - Identificazione	Oderzo. Casa Giulio Dalto già Duca Ottoboni. (Esterno.)
SGTD - Indicazioni sul soggetto	Oderzo. Casa Giulio Dalto già Duca Ottoboni. (Esterno.)
<b>SGL - TITOLO</b>	
SGLT - Titolo proprio	Oderzo. Casa Giulio Dalto già Duca Ottoboni. (Esterno.)
SGLS - Specifiche titolo	Registro storico negativi
<b>LR - LUOGO E DATA DELLA RIPRESA</b>	
<b>LRC - LOCALIZZAZIONE</b>	
LRCP - Provincia	TV
LRCC - Comune	Oderzo
<b>DT - CRONOLOGIA</b>	
<b>DTZ - CRONOLOGIA GENERICA</b>	
DTZG - Secolo	XX
<b>DTS - CRONOLOGIA SPECIFICA</b>	
DTSI - Da	29/06/1921
DTSF - A	29/06/1921
<b>DTM - MOTIVAZIONE CRONOLOGIA</b>	
DTMM - Motivazione	documentazione
<b>AU - DEFINIZIONE CULTURALE</b>	
<b>AUF - AUTORE DELLA FOTOGRAFIA</b>	
AUFB - Nome scelto (ente collettivo)	Gabinetto fotografico
AUFA - Dati anagrafici /estremi cronologici	1895/
AUFR - Riferimento all'intervento	fotografo principale
AUFM - Motivazione dell'attribuzione	Registro cartaceo
<b>MT - DATI TECNICI</b>	
MTX - Indicazione di colore	BN
MTC - Materia e tecnica	gelatina bromuro d'argento/ vetro
<b>MIS - MISURE</b>	
MISU - Unità di misura	cm

<b>MISA - Altezza</b>	13
<b>MISL - Larghezza</b>	18
<b>FVC - CARATTERISTICHE FOTOGRAFIA VIRTUALE</b>	
<b>FVCF - Formato di memorizzazione del file</b>	png
<b>FVCC</b>	scala di grigio (8bit)
<b>FVCM - Misure fotografia virtuale</b>	3685, 2569
<b>CO - CONSERVAZIONE</b>	
<b>STC - STATO DI CONSERVAZIONE</b>	
<b>STCC - Stato di conservazione</b>	discreto
<b>STCS - Indicazioni specifiche</b>	tracce di ossidazione
<b>RS - RESTAURI</b>	
<b>RST - RESTAURI</b>	
<b>RSTD - Data</b>	1998-2001
<b>RSTE - Ente responsabile</b>	Soprintendenza Belle Arti e Paesaggio per le province di Venezia, Belluno, Padova e Treviso
<b>RSTN - Nome dell'operatore</b>	Sitran G.//Resini D.
<b>RSTR - Ente finanziatore</b>	Soprintendenza Belle Arti e Paesaggio per le province di Venezia, Belluno, Padova e Treviso
<b>RSTC - Scheda di restauro</b>	pulitura; collocazione della lastra in contenitore PH neutro; scansione digitale
<b>TU - CONDIZIONE GIURIDICA E VINCOLI</b>	
<b>CDG - CONDIZIONE GIURIDICA</b>	
<b>CDGG - Indicazione generica</b>	proprietà Stato
<b>CDGS - Indicazione specifica</b>	Soprintendenza Belle Arti e Paesaggio per le province di Venezia, Belluno, Padova e Treviso
<b>DO - FONTI E DOCUMENTI DI RIFERIMENTO</b>	
<b>FTA - FOTOGRAFIE</b>	
<b>FTAP - Tipo</b>	fotografia digitale (file)
<b>FTAN - Codice identificativo</b>	00347045
<b>CM - COMPILAZIONE</b>	
<b>CMP - COMPILAZIONE</b>	
<b>CMPD - Data</b>	2001
<b>CMPN - Nome compilatore</b>	Ballarin E.//Resini D.
<b>FUR - Funzionario responsabile</b>	Costanzo G.