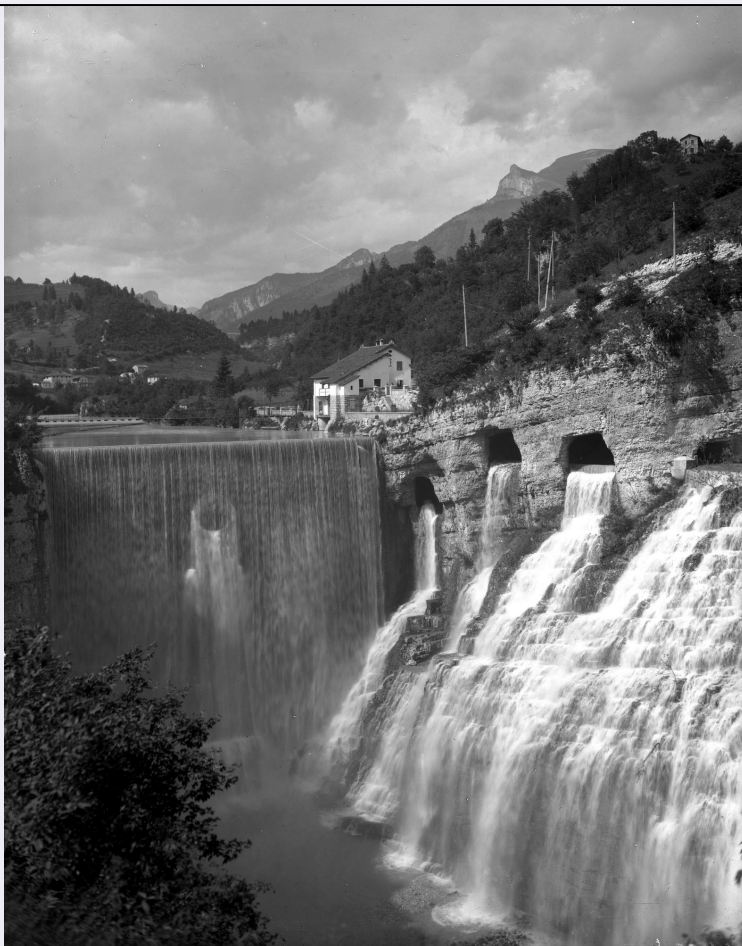


SCHEDA



CD - CODICI

TSK - Tipo di scheda	F
LIR - Livello di ricerca	I
NCT - CODICE UNIVOCO	
NCTR - Codice regione	05
NCTN - Numero catalogo generale	00347196
ESC - Ente schedatore	S234
ECP - Ente competente	S234

LC - LOCALIZZAZIONE

PVC - LOCALIZZAZIONE GEOGRAFICO-AMMINISTRATIVA

PVCS - Stato	ITALIA
PVCR - Regione	Veneto
PVCP - Provincia	VE
PVCC - Comune	Venezia

LDC - COLLOCAZIONE SPECIFICA

LDCU - Indirizzo	Santa Croce 770 Venezia
LDCM - Denominazione raccolta	Soprintendenza Belle Arti e Paesaggio per le province di Venezia, Belluno, Padova e Treviso

UB - UBICAZIONE

UBF - UBICAZIONE FOTO

UBFP - Fondo		Archivio Fotografico - Soprintendenza Belle Arti e Paesaggio per le province di Venezia, Belluno, Padova e Treviso
INV - INVENTARIO		
INVN - Numero di inventario generale	4433/3	
INVD - Data di inventariazione	01/06/1924	
OG - OGGETTO		
OGT - OGGETTO		
OGTD - Definizione dell'oggetto	negativo	
OGTB - Natura biblioteconomica dell'oggetto	C	
QNT - QUANTITA'		
QNTN - Numero oggetti /elementi	3	
QNTC - Completa /incompleta	completa	
QNT0 - Numero d'ordine	3	
SG - SOGGETTO		
SGT - SOGGETTO		
SGTI - Identificazione	Ponte della Serra sul Cismone. Cascata e ponte.	
SGTD - Indicazioni sul soggetto	Ponte della Serra sul Cismone. Cascata e ponte.	
SGL - TITOLO		
SGLT - Titolo proprio	Ponte della Serra sul Cismone. Cascata e ponte.	
SGLS - Specifiche titolo	Registro storico negativi	
LR - LUOGO E DATA DELLA RIPRESA		
LRC - LOCALIZZAZIONE		
LRCP - Provincia	BL	
LRCC - Comune	Belluno	
DT - CRONOLOGIA		
DTZ - CRONOLOGIA GENERICA		
DTZG - Secolo	XX	
DTS - CRONOLOGIA SPECIFICA		
DTSI - Da	01/06/1924	
DTSF - A	01/06/1924	
DTM - MOTIVAZIONE CRONOLOGIA		
DTMM - Motivazione	documentazione	
AU - DEFINIZIONE CULTURALE		
AUF - AUTORE DELLA FOTOGRAFIA		
AUFB - Nome scelto (ente collettivo)	Gabinetto fotografico	
AUFA - Dati anagrafici		

/estremi cronologici	1895/
AUFR - Riferimento all'intervento	fotografo principale
AUFM - Motivazione dell'attribuzione	Registro cartaceo
MT - DATI TECNICI	
MTX - Indicazione di colore	BN
MTC - Materia e tecnica	gelatina bromuro d'argento/ vetro
MIS - MISURE	
MISU - Unità di misura	cm
MISA - Altezza	18
MISL - Larghezza	24
FVC - CARATTERISTICHE FOTOGRAFIA VIRTUALE	
FVCF - Formato di memorizzazione del file	png
FVCC	scala di grigio (8bit)
FVCM - Misure fotografia virtuale	2908, 3685
CO - CONSERVAZIONE	
STC - STATO DI CONSERVAZIONE	
STCC - Stato di conservazione	buono
STCS - Indicazioni specifiche	tracce di ossidazione
RS - RESTAURI	
RST - RESTAURI	
RSTD - Data	1998-2001
RSTE - Ente responsabile	Soprintendenza Belle Arti e Paesaggio per le province di Venezia, Belluno, Padova e Treviso
RSTN - Nome dell'operatore	Sitran G./Resini D.
RSTR - Ente finanziatore	Soprintendenza Belle Arti e Paesaggio per le province di Venezia, Belluno, Padova e Treviso
RSTC - Scheda di restauro	pulitura; collocazione della lastra in contenitore PH neutro; scansione digitale
TU - CONDIZIONE GIURIDICA E VINCOLI	
CDG - CONDIZIONE GIURIDICA	
CDGG - Indicazione generica	proprietà Stato
CDGS - Indicazione specifica	Soprintendenza Belle Arti e Paesaggio per le province di Venezia, Belluno, Padova e Treviso
DO - FONTI E DOCUMENTI DI RIFERIMENTO	
FTA - FOTOGRAFIE	
FTAP - Tipo	fotografia digitale (file)
FTAN - Codice identificativo	00347196
CM - COMPILAZIONE	

CMP - COMPILAZIONE	
CMPD - Data	2001
CMPN - Nome compilatore	Ballarin E.//Resini D.
FUR - Funzionario responsabile	Costanzo G.