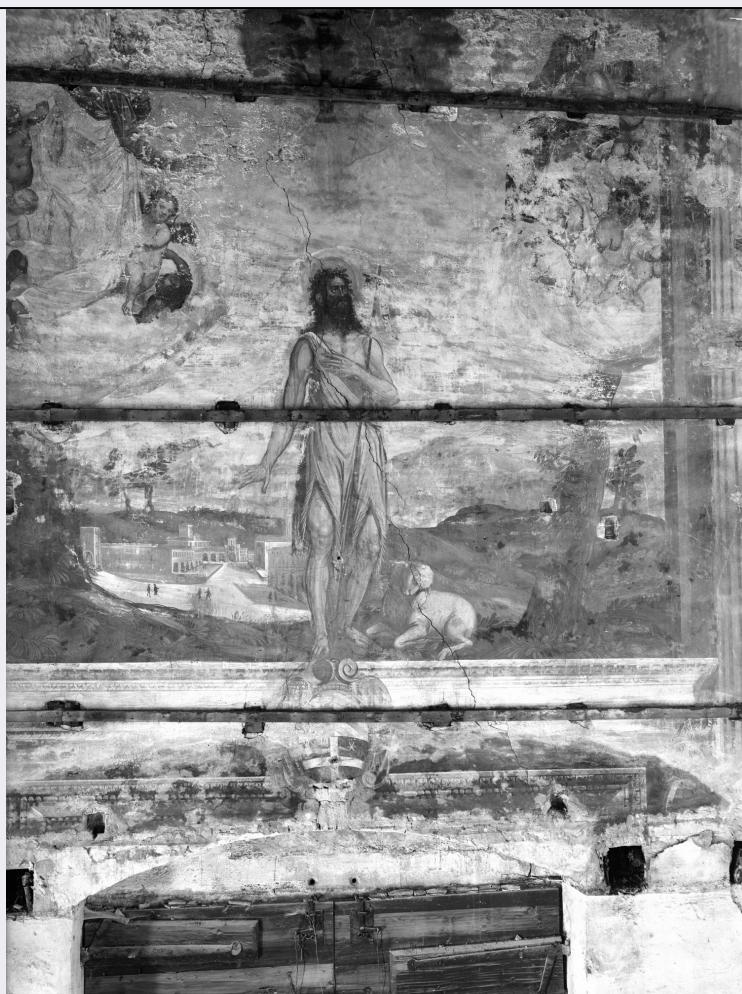


# SCHEDA



## CD - CODICI

TSK - Tipo di scheda	F
LIR - Livello di ricerca	I
<b>NCT - CODICE UNIVOCO</b>	
NCTR - Codice regione	05
NCTN - Numero catalogo generale	00347203
ESC - Ente schedatore	S234
ECP - Ente competente	S234

## LC - LOCALIZZAZIONE

### PVC - LOCALIZZAZIONE GEOGRAFICO-AMMINISTRATIVA

PVCS - Stato	ITALIA
PVCR - Regione	Veneto
PVCP - Provincia	VE
PVCC - Comune	Venezia

### LDC - COLLOCAZIONE SPECIFICA

LDCU - Indirizzo	Santa Croce 770 Venezia
LDCM - Denominazione raccolta	Soprintendenza Belle Arti e Paesaggio per le province di Venezia, Belluno, Padova e Treviso

## UB - UBICAZIONE

**UBF - UBICAZIONE FOTO****UBFP - Fondo**

Archivio Fotografico - Soprintendenza Belle Arti e Paesaggio per le province di Venezia, Belluno, Padova e Treviso

**INV - INVENTARIO****INVN - Numero di inventario generale**

4440/1

**INVD - Data di inventariazione**

01/06/1924

**OG - OGGETTO****OGT - OGGETTO****OGTD - Definizione dell'oggetto**

negativo

**OGTB - Natura biblioteconomica dell'oggetto**

C

**QNT - QUANTITA'****QNTN - Numero oggetti /elementi**

2

**QNTC - Completa /incompleta**

completa

**QNT0 - Numero d'ordine**

1

**SG - SOGGETTO****SGT - SOGGETTO****SGTI - Identificazione**

Chiesa San Giovanni. Veduta della retrofacciata e dell'affresco ivi esistente prima del restauro.

**SGTD - Indicazioni sul soggetto**

Chiesa San Giovanni. Veduta della retrofacciata e dell'affresco ivi esistente prima del restauro.

**SGL - TITOLO****SGLT - Titolo proprio**

Chiesa San Giovanni. Veduta della retrofacciata e dell'affresco ivi esistente prima del restauro.

**SGLS - Specifiche titolo**

Registro storico negativi

**LR - LUOGO E DATA DELLA RIPRESA****LRC - LOCALIZZAZIONE****LRCP - Provincia**

TV

**LRCC - Comune**

Oderzo

**DT - CRONOLOGIA****DTZ - CRONOLOGIA GENERICA****DTZG - Secolo**

XX

**DTS - CRONOLOGIA SPECIFICA****DTSI - Da**

01/06/1924

**DTSF - A**

01/06/1924

**DTM - MOTIVAZIONE CRONOLOGIA****DTMM - Motivazione**

documentazione

**AU - DEFINIZIONE CULTURALE****AUF - AUTORE DELLA FOTOGRAFIA**

<b>AUFB - Nome scelto (ente collettivo)</b>	Gabinetto fotografico
<b>AUFA - Dati anagrafici /estremi cronologici</b>	1895/
<b>AUFR - Riferimento all'intervento</b>	fotografo principale
<b>AUFM - Motivazione dell'attribuzione</b>	Registro cartaceo

### **MT - DATI TECNICI**

<b>MTX - Indicazione di colore</b>	BN
<b>MTC - Materia e tecnica</b>	gelatina bromuro d'argento/ vetro

### **MIS - MISURE**

<b>MISU - Unità di misura</b>	cm
<b>MISA - Altezza</b>	18
<b>MISL - Larghezza</b>	24

### **FVC - CARATTERISTICHE FOTOGRAFIA VIRTUALE**

<b>FVCF - Formato di memorizzazione del file</b>	png
<b>FVCC</b>	scala di grigio (8bit)
<b>FVCM - Misure fotografia virtuale</b>	2780, 3685

### **CO - CONSERVAZIONE**

#### **STC - STATO DI CONSERVAZIONE**

<b>STCC - Stato di conservazione</b>	discreto
<b>STCS - Indicazioni specifiche</b>	tracce di ossidazione

### **RS - RESTAURI**

#### **RST - RESTAURI**

<b>RSTD - Data</b>	1998-2001
<b>RSTE - Ente responsabile</b>	Soprintendenza Belle Arti e Paesaggio per le province di Venezia, Belluno, Padova e Treviso
<b>RSTN - Nome dell'operatore</b>	Sitran G./Resini D.
<b>RSTR - Ente finanziatore</b>	Soprintendenza Belle Arti e Paesaggio per le province di Venezia, Belluno, Padova e Treviso
<b>RSTC - Scheda di restauro</b>	pulitura; collocazione della lastra in contenitore PH neutro; scansione digitale

### **TU - CONDIZIONE GIURIDICA E VINCOLI**

#### **CDG - CONDIZIONE GIURIDICA**

<b>CDGG - Indicazione generica</b>	proprietà Stato
<b>CDGS - Indicazione specifica</b>	Soprintendenza Belle Arti e Paesaggio per le province di Venezia, Belluno, Padova e Treviso

### **DO - FONTI E DOCUMENTI DI RIFERIMENTO**

#### **FTA - FOTOGRAFIE**

<b>FTAP - Tipo</b>	fotografia digitale (file)
--------------------	----------------------------

<b>FTAN - Codice identificativo</b>	00347203
-------------------------------------	----------

<b>CM - COMPILAZIONE</b>	
--------------------------	--

<b>CMP - COMPILAZIONE</b>	
---------------------------	--

<b>CMPD - Data</b>	2001
--------------------	------

<b>CMPN - Nome compilatore</b>	Ballarin E.//Resini D.
--------------------------------	------------------------

<b>FUR - Funzionario responsabile</b>	Costanzo G.
---------------------------------------	-------------