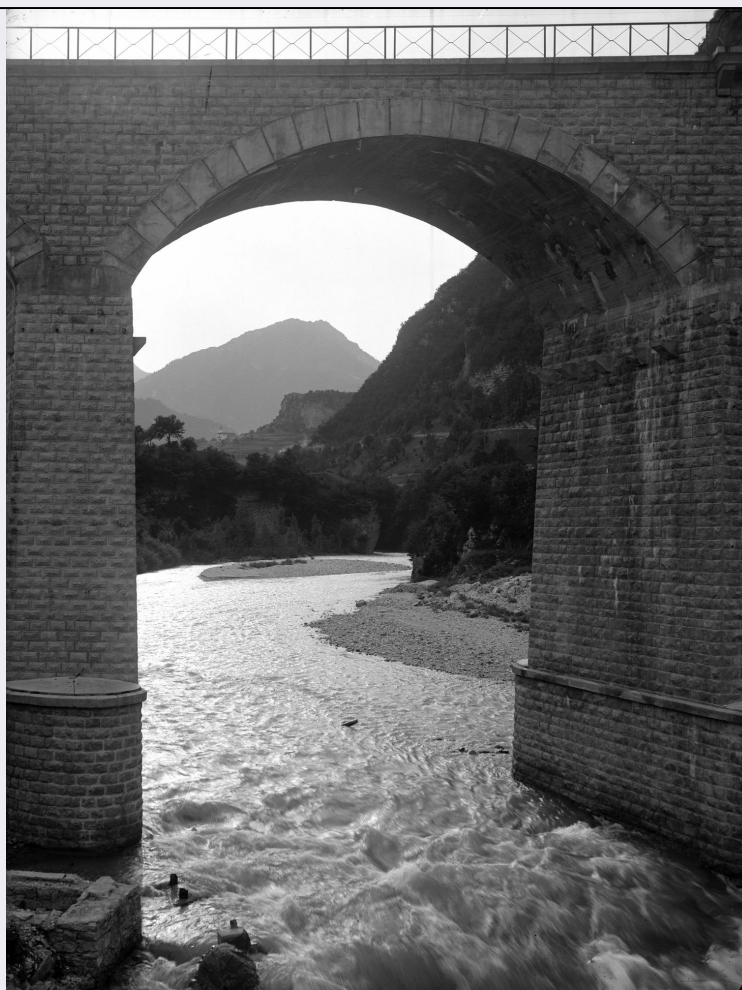


SCHEDA



CD - CODICI

| | |
|---------------------------------|----------|
| TSK - Tipo di scheda | F |
| LIR - Livello di ricerca | I |
| NCT - CODICE UNIVOCO | |
| NCTR - Codice regione | 05 |
| NCTN - Numero catalogo generale | 00347212 |
| ESC - Ente schedatore | S234 |
| ECP - Ente competente | S234 |

LC - LOCALIZZAZIONE

PVC - LOCALIZZAZIONE GEOGRAFICO-AMMINISTRATIVA

| | |
|------------------|---------|
| PVCS - Stato | ITALIA |
| PVCR - Regione | Veneto |
| PVCP - Provincia | VE |
| PVCC - Comune | Venezia |

LDC - COLLOCAZIONE SPECIFICA

| | |
|-------------------------------|---|
| LDCU - Indirizzo | Santa Croce 770 Venezia |
| LDCM - Denominazione raccolta | Soprintendenza Belle Arti e Paesaggio per le province di Venezia, Belluno, Padova e Treviso |

UB - UBICAZIONE

UBF - UBICAZIONE FOTO**UBFP - Fondo**

Archivio Fotografico - Soprintendenza Belle Arti e Paesaggio per le province di Venezia, Belluno, Padova e Treviso

INV - INVENTARIO**INVN - Numero di inventario generale**

4456/0

INVD - Data di inventariazione

01/06/1924

OG - OGGETTO**OGT - OGGETTO****OGTD - Definizione dell'oggetto**

negativo

OGTB - Natura biblioteconomica dell'oggetto

C

QNT - QUANTITA'**QNTN - Numero oggetti /elementi**

1

QNTC - Completa /incompleta

completa

QNT0 - Numero d'ordine

1

SG - SOGGETTO**SGT - SOGGETTO****SGTI - Identificazione**

Rivolta. Il Moè ? e ponte ferroviario nel Cadore.

SGTD - Indicazioni sul soggetto

Rivolta. Il Moè ? e ponte ferroviario nel Cadore.

SGL - TITOLO**SGLT - Titolo proprio**

Rivolta. Il Moè ? e ponte ferroviario nel Cadore.

SGLS - Specifiche titolo

Registro storico negativi

LR - LUOGO E DATA DELLA RIPRESA**LRC - LOCALIZZAZIONE****LRCP - Provincia**

BL

LRCC - Comune

Longarone

LRCL - Località

Rivolta

DT - CRONOLOGIA**DTZ - CRONOLOGIA GENERICA****DTZG - Secolo**

XX

DTS - CRONOLOGIA SPECIFICA**DTSI - Da**

01/06/1924

DTSF - A

01/06/1924

DTM - MOTIVAZIONE CRONOLOGIA**DTMM - Motivazione**

documentazione

AU - DEFINIZIONE CULTURALE**AUF - AUTORE DELLA FOTOGRAFIA****AUFB - Nome scelto (ente)**

| | |
|---|-----------------------|
| collettivo) | Gabinetto fotografico |
| AUFA - Dati anagrafici /estremi cronologici | 1895/ |
| AUFR - Riferimento all'intervento | fotografo principale |
| AUFM - Motivazione dell'attribuzione | Registro cartaceo |

MT - DATI TECNICI

| | |
|-----------------------------|-----------------------------------|
| MTX - Indicazione di colore | BN |
| MTC - Materia e tecnica | gelatina bromuro d'argento/ vetro |
| MIS - MISURE | |
| MISU - Unità di misura | cm |
| MISA - Altezza | 18 |
| MISL - Larghezza | 24 |

FVC - CARATTERISTICHE FOTOGRAFIA VIRTUALE

| | |
|---|------------------------|
| FVCF - Formato di memorizzazione del file | png |
| FVCC | scala di grigio (8bit) |
| FVCM - Misure fotografia virtuale | 2788, 3685 |

CO - CONSERVAZIONE

| | |
|-------------------------------------|-----------------------|
| STC - STATO DI CONSERVAZIONE | |
| STCC - Stato di conservazione | discreto |
| STCS - Indicazioni specifiche | tracce di ossidazione |

RS - RESTAURI

| | |
|----------------------------|---|
| RST - RESTAURI | |
| RSTD - Data | 1998-2001 |
| RSTE - Ente responsabile | Soprintendenza Belle Arti e Paesaggio per le province di Venezia, Belluno, Padova e Treviso |
| RSTN - Nome dell'operatore | Sitran G./Resini D. |
| RSTR - Ente finanziatore | Soprintendenza Belle Arti e Paesaggio per le province di Venezia, Belluno, Padova e Treviso |
| RSTC - Scheda di restauro | pulitura; collocazione della lastra in contenitore PH neutro; scansione digitale |

TU - CONDIZIONE GIURIDICA E VINCOLI

| | |
|-----------------------------------|---|
| CDG - CONDIZIONE GIURIDICA | |
| CDGG - Indicazione generica | proprietà Stato |
| CDGS - Indicazione specifica | Soprintendenza Belle Arti e Paesaggio per le province di Venezia, Belluno, Padova e Treviso |

DO - FONTI E DOCUMENTI DI RIFERIMENTO

| | |
|------------------------------|----------------------------|
| FTA - FOTOGRAFIE | |
| FTAP - Tipo | fotografia digitale (file) |
| FTAN - Codice identificativo | 00347212 |

CM - COMPILAZIONE**CMP - COMPILAZIONE****CMPD - Data**

2001

CMPN - Nome compilatore

Ballarin E.//Resini D.

**FUR - Funzionario
responsabile**

Costanzo G.