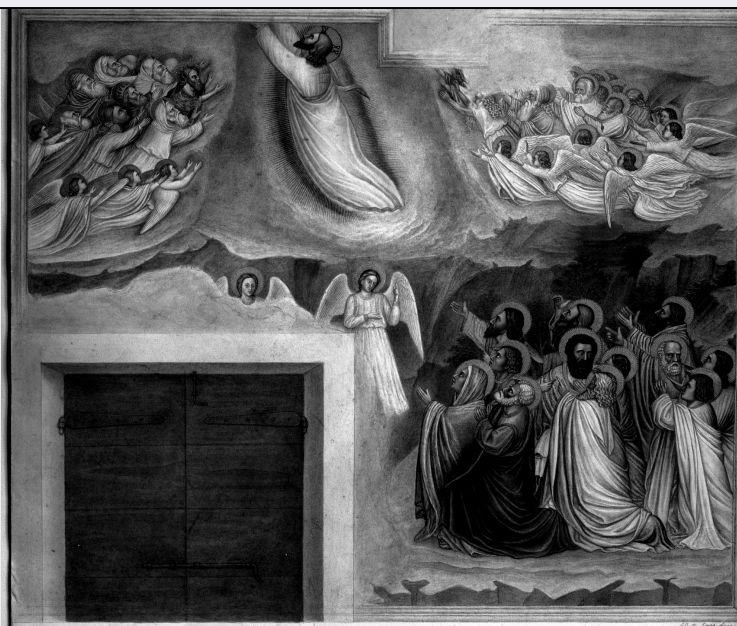


# SCHEDA



## CD - CODICI

TSK - Tipo di scheda	F
LIR - Livello di ricerca	I
<b>NCT - CODICE UNIVOCO</b>	
NCTR - Codice regione	05
NCTN - Numero catalogo generale	00347688
ESC - Ente schedatore	S234
ECP - Ente competente	S234

## LC - LOCALIZZAZIONE

### PVC - LOCALIZZAZIONE GEOGRAFICO-AMMINISTRATIVA

PVCS - Stato	ITALIA
PVCR - Regione	Veneto
PVCP - Provincia	VE
PVCC - Comune	Venezia

### LDC - COLLOCAZIONE SPECIFICA

LDCU - Indirizzo	Santa Croce 770 Venezia
LDCM - Denominazione raccolta	Soprintendenza Belle Arti e Paesaggio per le province di Venezia, Belluno, Padova e Treviso

## UB - UBICAZIONE

### UBF - UBICAZIONE FOTO

UBFP - Fondo	Archivio Fotografico - Soprintendenza Belle Arti e Paesaggio per le province di Venezia, Belluno, Padova e Treviso
--------------	--

### INV - INVENTARIO

INVN - Numero di inventario generale	5418/4
INVD - Data di inventariazione	01/12/1929

**OG - OGGETTO****OGT - OGGETTO**

**OGTD - Definizione dell'oggetto** negativo

**OGTB - Natura biblioteconomica dell'oggetto** C

**QNT - QUANTITA'**

**QNTN - Numero oggetti /elementi** 4

**QNTC - Completa /incompleta** completa

**QNTQ - Numero d'ordine** 4

**SG - SOGGETTO****SGT - SOGGETTO**

**SGTI - Identificazione** Padova. Museo Civico. Aquerelli di G.B.Lago, riproduzione gli affrschi di P. da Verona già in San Michele.

**SGTD - Indicazioni sul soggetto** Padova. Museo Civico. Aquerelli di G.B.Lago, riproduzione gli affrschi di P. da Verona già in San Michele.

**SGL - TITOLO**

**SGLT - Titolo proprio** Padova. Museo Civico. Aquerelli di G.B.Lago, riproduzione gli affrschi di P. da Verona già in San Michele.

**SGLS - Specifiche titolo** Registro storico negativi

**LR - LUOGO E DATA DELLA RIPRESA****LRC - LOCALIZZAZIONE**

**LRCP - Provincia** PD

**LRCC - Comune** Padova

**DT - CRONOLOGIA****DTZ - CRONOLOGIA GENERICA**

**DTZG - Secolo** XX

**DTS - CRONOLOGIA SPECIFICA**

**DTSI - Da** 01/12/1929

**DTSF - A** 01/12/1929

**DTM - MOTIVAZIONE CRONOLOGIA**

**DTMM - Motivazione** documentazione

**AU - DEFINIZIONE CULTURALE****AUF - AUTORE DELLA FOTOGRAFIA**

**AUFB - Nome scelto (ente collettivo)** Gabinetto fotografico

**AUFA - Dati anagrafici /estremi cronologici** 1895/

**AUFR - Riferimento all'intervento** fotografo principale

**AUFM - Motivazione dell'attribuzione** Registro cartaceo

**MT - DATI TECNICI**

<b>MTX - Indicazione di colore</b>	BN
<b>MTC - Materia e tecnica</b>	gelatina bromuro d'argento/ vetro
<b>MIS - MISURE</b>	
<b>MISU - Unità di misura</b>	cm
<b>MISA - Altezza</b>	18
<b>MISL - Larghezza</b>	24

**FVC - CARATTERISTICHE FOTOGRAFIA VIRTUALE**

<b>FVCF - Formato di memorizzazione del file</b>	png
<b>FVCC</b>	scala di grigio (8bit)
<b>FVCM - Misure fotografia virtuale</b>	3685, 3085

**CO - CONSERVAZIONE****STC - STATO DI CONSERVAZIONE**

<b>STCC - Stato di conservazione</b>	buono
<b>STCS - Indicazioni specifiche</b>	tracce di ossidazione

**RS - RESTAURI****RST - RESTAURI**

<b>RSTD - Data</b>	1998-2001
<b>RSTE - Ente responsabile</b>	Soprintendenza Belle Arti e Paesaggio per le province di Venezia, Belluno, Padova e Treviso
<b>RSTN - Nome dell'operatore</b>	Sitran G.//Resini D.
<b>RSTR - Ente finanziatore</b>	Soprintendenza Belle Arti e Paesaggio per le province di Venezia, Belluno, Padova e Treviso
<b>RSTC - Scheda di restauro</b>	pulitura; collocazione della lastra in contenitore PH neutro; scansione digitale

**TU - CONDIZIONE GIURIDICA E VINCOLI****CDG - CONDIZIONE GIURIDICA**

<b>CDGG - Indicazione generica</b>	proprietà Stato
<b>CDGS - Indicazione specifica</b>	Soprintendenza Belle Arti e Paesaggio per le province di Venezia, Belluno, Padova e Treviso

**DO - FONTI E DOCUMENTI DI RIFERIMENTO****FTA - FOTOGRAFIE**

<b>FTAP - Tipo</b>	fotografia digitale (file)
<b>FTAN - Codice identificativo</b>	00347688

**CM - COMPILAZIONE****CMP - COMPILAZIONE**

<b>CMPD - Data</b>	2001
<b>CMPN - Nome compilatore</b>	Ballarin E.//Resini D.
<b>FUR - Funzionario responsabile</b>	Costanzo G.

