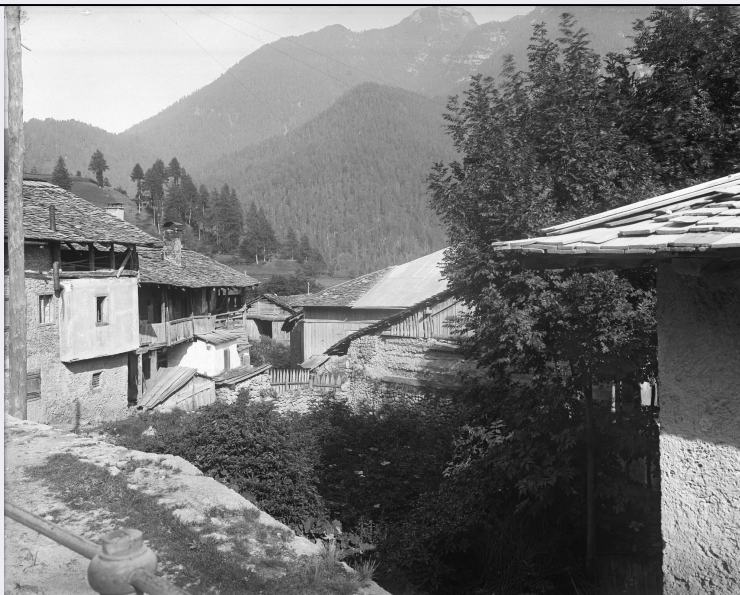


SCHEDA



CD - CODICI

TSK - Tipo di scheda	F
LIR - Livello di ricerca	I
NCT - CODICE UNIVOCO	
NCTR - Codice regione	05
NCTN - Numero catalogo generale	00347814
ESC - Ente schedatore	S234
ECP - Ente competente	S234

LC - LOCALIZZAZIONE

PVC - LOCALIZZAZIONE GEOGRAFICO-AMMINISTRATIVA

PVCS - Stato	ITALIA
PVCR - Regione	Veneto
PVCP - Provincia	VE
PVCC - Comune	Venezia

LDC - COLLOCAZIONE SPECIFICA

LDCU - Indirizzo	Santa Croce 770 Venezia
LDCM - Denominazione raccolta	Soprintendenza Belle Arti e Paesaggio per le province di Venezia, Belluno, Padova e Treviso

UB - UBICAZIONE

UBF - UBICAZIONE FOTO

UBFP - Fondo	Archivio Fotografico - Soprintendenza Belle Arti e Paesaggio per le province di Venezia, Belluno, Padova e Treviso
--------------	--

INV - INVENTARIO

INVN - Numero di inventario generale	5932/2
INVD - Data di inventariazione	01/06/1931

OG - OGGETTO

OGT - OGGETTO

OGTD - Definizione dell'oggetto negativo

OGTB - Natura biblioteconomica dell'oggetto C

QNT - QUANTITA'

QNTN - Numero oggetti /elementi 3

QNTC - Completa /incompleta completa

QNTD - Numero d'ordine 2

SG - SOGGETTO**SGT - SOGGETTO**

SGTI - Identificazione Domegge. Paesaggio di Domegge dalla strada nazionale.

SGTD - Indicazioni sul soggetto Domegge. Paesaggio di Domegge dalla strada nazionale.

SGL - TITOLO

SGLT - Titolo proprio Domegge. Paesaggio di Domegge dalla strada nazionale.

SGLS - Specifiche titolo Registro storico negativi

LR - LUOGO E DATA DELLA RIPRESA**LRC - LOCALIZZAZIONE**

LRCP - Provincia BL

LRCC - Comune Domegge di Cadore

DT - CRONOLOGIA**DTZ - CRONOLOGIA GENERICA**

DTZG - Secolo XX

DTS - CRONOLOGIA SPECIFICA

DTSI - Da 01/06/1931

DTSF - A 01/06/1931

DTM - MOTIVAZIONE CRONOLOGIA

DTMM - Motivazione documentazione

AU - DEFINIZIONE CULTURALE**AUF - AUTORE DELLA FOTOGRAFIA**

AUFB - Nome scelto (ente collettivo) Gabinetto fotografico

AUFA - Dati anagrafici /estremi cronologici 1895/

AUFR - Riferimento all'intervento fotografo principale

AUFM - Motivazione dell'attribuzione Registro cartaceo

MT - DATI TECNICI

MTX - Indicazione di colore BN

MTC - Materia e tecnica gelatina bromuro d'argento/ vetro

MIS - MISURE**MISU - Unità di misura** cm**MISA - Altezza** 18**MISL - Larghezza** 24**FVC - CARATTERISTICHE FOTOGRAFIA VIRTUALE****FVCF - Formato di memorizzazione del file** png**FVCC** scala di grigio (8bit)**FVCM - Misure fotografia virtuale** 3685, 2944**CO - CONSERVAZIONE****STC - STATO DI CONSERVAZIONE****STCC - Stato di conservazione** discreto**RS - RESTAURI****RST - RESTAURI****RSTD - Data** 1998-2001**RSTE - Ente responsabile** Soprintendenza Belle Arti e Paesaggio per le province di Venezia, Belluno, Padova e Treviso**RSTN - Nome dell'operatore** Sitran G.//Resini D.**RSTR - Ente finanziatore** Soprintendenza Belle Arti e Paesaggio per le province di Venezia, Belluno, Padova e Treviso**RSTC - Scheda di restauro** pulitura; collocazione della lastra in contenitore PH neutro; scansione digitale**TU - CONDIZIONE GIURIDICA E VINCOLI****CDG - CONDIZIONE GIURIDICA****CDGG - Indicazione generica** proprietà Stato**CDGS - Indicazione specifica** Soprintendenza Belle Arti e Paesaggio per le province di Venezia, Belluno, Padova e Treviso**DO - FONTI E DOCUMENTI DI RIFERIMENTO****FTA - FOTOGRAFIE****FTAP - Tipo** fotografia digitale (file)**FTAN - Codice identificativo** 00347814**CM - COMPILAZIONE****CMP - COMPILAZIONE****CMPD - Data** 2001**CMPN - Nome compilatore** Ballarin E.//Resini D.**FUR - Funzionario responsabile** Costanzo G.