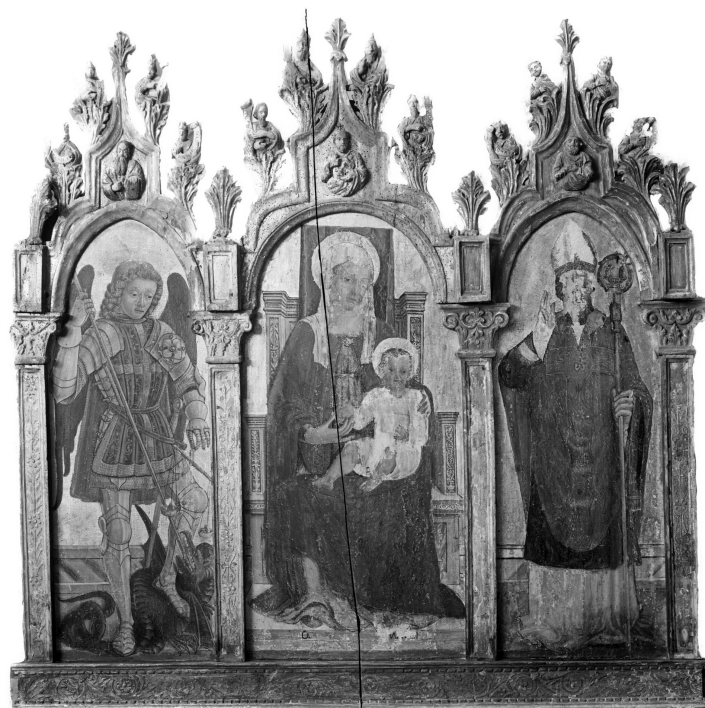


SCHEDA



CD - CODICI

TSK - Tipo di scheda	F
LIR - Livello di ricerca	I
NCT - CODICE UNIVOCO	
NCTR - Codice regione	05
NCTN - Numero catalogo generale	00349467
ESC - Ente schedatore	S234
ECP - Ente competente	S234

LC - LOCALIZZAZIONE

PVC - LOCALIZZAZIONE GEOGRAFICO-AMMINISTRATIVA

PVCS - Stato	ITALIA
PVCR - Regione	Veneto
PVCP - Provincia	VE
PVCC - Comune	Venezia

LDC - COLLOCAZIONE SPECIFICA

LDCU - Indirizzo	Santa Croce 770 Venezia
LDCM - Denominazione raccolta	Soprintendenza Belle Arti e Paesaggio per le province di Venezia, Belluno, Padova e Treviso

UB - UBICAZIONE

UBF - UBICAZIONE FOTO

UBFP - Fondo	Archivio Fotografico - Soprintendenza Belle Arti e Paesaggio per le province di Venezia, Belluno, Padova e Treviso
--------------	--

INV - INVENTARIO

INVN - Numero di inventario generale	6844/42
--------------------------------------	---------

INVD - Data di inventariazione	08/10/1939
OG - OGGETTO	
OGT - OGGETTO	
OGTD - Definizione dell'oggetto	negativo
OGTB - Natura biblioteconomica dell'oggetto	C
QNT - QUANTITA'	
QNTN - Numero oggetti /elementi	54
QNTC - Completa /incompleta	completa
QNTD - Numero d'ordine	42
SG - SOGGETTO	
SGT - SOGGETTO	
SGTI - Identificazione	Mostra del dopolavoro. Belluno. Museo civico. Matteo Cesa. Madonna, San Michele Arcangelo e San Sebastiano.
SGTD - Indicazioni sul soggetto	Mostra del dopolavoro. Belluno. Museo civico. Matteo Cesa. Madonna, San Michele Arcangelo e San Sebastiano.
SGL - TITOLO	
SGLT - Titolo proprio	Mostra del dopolavoro. Belluno. Museo civico. Matteo Cesa. Madonna, San Michele Arcangelo e San Sebastiano.
SGLS - Specifiche titolo	Registro storico negativi
LR - LUOGO E DATA DELLA RIPRESA	
LRC - LOCALIZZAZIONE	
LRCP - Provincia	BL
LRCC - Comune	Belluno
DT - CRONOLOGIA	
DTZ - CRONOLOGIA GENERICA	
DTZG - Secolo	XX
DTS - CRONOLOGIA SPECIFICA	
DTSI - Da	08/10/1939
DTSF - A	08/10/1939
DTM - MOTIVAZIONE CRONOLOGIA	
DTMM - Motivazione	documentazione
AU - DEFINIZIONE CULTURALE	
AUF - AUTORE DELLA FOTOGRAFIA	
AUFB - Nome scelto (ente collettivo)	Gabinetto fotografico
AUFA - Dati anagrafici /estremi cronologici	1895/
AUFR - Riferimento all'intervento	fotografo principale

AUFM - Motivazione dell'attribuzione	Registro cartaceo
MT - DATI TECNICI	
MTX - Indicazione di colore	BN
MTC - Materia e tecnica	gelatina bromuro d'argento/ vetro
MIS - MISURE	
MISU - Unità di misura	cm
MISA - Altezza	18
MISL - Larghezza	24
FVC - CARATTERISTICHE FOTOGRAFIA VIRTUALE	
FVCF - Formato di memorizzazione del file	png
FVCC	scala di grigio (8bit)
FVCM - Misure fotografia virtuale	3747, 2457
CO - CONSERVAZIONE	
STC - STATO DI CONSERVAZIONE	
STCC - Stato di conservazione	mediocre
RS - RESTAURI	
RST - RESTAURI	
RSTD - Data	1998-2001
RSTE - Ente responsabile	Soprintendenza Belle Arti e Paesaggio per le province di Venezia, Belluno, Padova e Treviso
RSTN - Nome dell'operatore	Sitran G.//Resini D.
RSTR - Ente finanziatore	Soprintendenza Belle Arti e Paesaggio per le province di Venezia, Belluno, Padova e Treviso
RSTC - Scheda di restauro	pulitura; collocazione della lastra in contenitore PH neutro; scansione digitale
TU - CONDIZIONE GIURIDICA E VINCOLI	
CDG - CONDIZIONE GIURIDICA	
CDGG - Indicazione generica	proprietà Stato
CDGS - Indicazione specifica	Soprintendenza Belle Arti e Paesaggio per le province di Venezia, Belluno, Padova e Treviso
DO - FONTI E DOCUMENTI DI RIFERIMENTO	
FTA - FOTOGRAFIE	
FTAP - Tipo	fotografia digitale (file)
FTAN - Codice identificativo	00349467
CM - COMPILAZIONE	
CMP - COMPILAZIONE	
CMPD - Data	2001
CMPN - Nome compilatore	Ballarin E.//Resini D.
FUR - Funzionario responsabile	Costanzo G.

