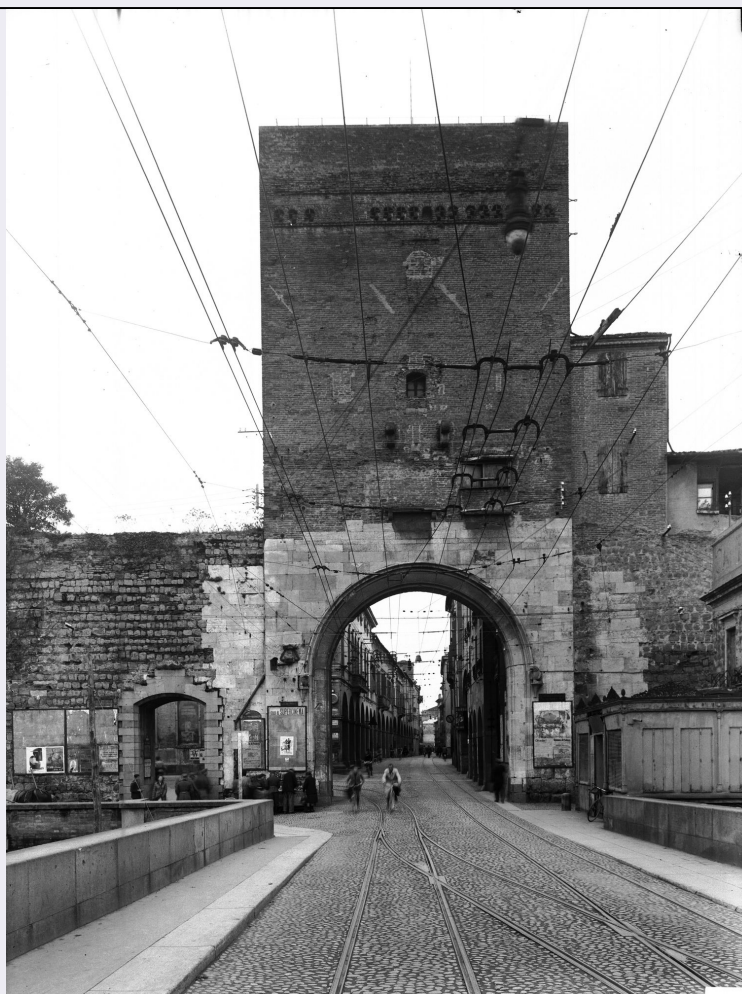


SCHEDA



CD - CODICI

TSK - Tipo di scheda	F
LIR - Livello di ricerca	I
NCT - CODICE UNIVOCO	
NCTR - Codice regione	05
NCTN - Numero catalogo generale	00350848
ESC - Ente schedatore	S234
ECP - Ente competente	S234

LC - LOCALIZZAZIONE

PVC - LOCALIZZAZIONE GEOGRAFICO-AMMINISTRATIVA

PVCS - Stato	ITALIA
PVCR - Regione	Veneto
PVCP - Provincia	VE
PVCC - Comune	Venezia

LDC - COLLOCAZIONE SPECIFICA

LDCU - Indirizzo	Santa Croce 770 Venezia
LDCM - Denominazione raccolta	Soprintendenza Belle Arti e Paesaggio per le province di Venezia, Belluno, Padova e Treviso

UB - UBICAZIONE

UBF - UBICAZIONE FOTO**UBFP - Fondo**

Archivio Fotografico - Soprintendenza Belle Arti e Paesaggio per le province di Venezia, Belluno, Padova e Treviso

INV - INVENTARIO**INVN - Numero di inventario generale**

9537/0

INVD - Data di inventariazione

01/01/1944

OG - OGGETTO**OGT - OGGETTO****OGTD - Definizione dell'oggetto**

negativo

OGTB - Natura biblioteconomica dell'oggetto

C

QNT - QUANTITA'**QNTN - Numero oggetti /elementi**

1

QNTC - Completa /incompleta

completa

QNT0 - Numero d'ordine

1

SG - SOGGETTO**SGT - SOGGETTO****SGTI - Identificazione**

Porta ponte Molin sec. XIII.

SGTD - Indicazioni sul soggetto

Porta ponte Molin sec. XIII.

SGL - TITOLO**SGLT - Titolo proprio**

Porta ponte Molin sec. XIII.

SGLS - Specifiche titolo

Registro storico negativi

LR - LUOGO E DATA DELLA RIPRESA**LRC - LOCALIZZAZIONE****LRCP - Provincia**

PD

LRCC - Comune

Padova

DT - CRONOLOGIA**DTZ - CRONOLOGIA GENERICA****DTZG - Secolo**

XX

DTS - CRONOLOGIA SPECIFICA**DTSI - Da**

01/01/1944

DTSF - A

01/01/1944

DTM - MOTIVAZIONE CRONOLOGIA**DTMM - Motivazione**

documentazione

AU - DEFINIZIONE CULTURALE**AUF - AUTORE DELLA FOTOGRAFIA****AUFB - Nome scelto (ente collettivo)**

Gabinetto fotografico

AUFA - Dati anagrafici /estremi cronologici	1895/
AUFR - Riferimento all'intervento	fotografo principale
AUFM - Motivazione dell'attribuzione	Registro cartaceo
MT - DATI TECNICI	
MTX - Indicazione di colore	BN
MTC - Materia e tecnica	gelatina bromuro d'argento/ vetro
MIS - MISURE	
MISU - Unità di misura	cm
MISA - Altezza	18
MISL - Larghezza	24
FVC - CARATTERISTICHE FOTOGRAFIA VIRTUALE	
FVCF - Formato di memorizzazione del file	png
FVCC	scala di grigio (8bit)
FVCM - Misure fotografia virtuale	3685, 2776
CO - CONSERVAZIONE	
STC - STATO DI CONSERVAZIONE	
STCC - Stato di conservazione	discreto
STCS - Indicazioni specifiche	tracce di ossidazione
RS - RESTAURI	
RST - RESTAURI	
RSTD - Data	1998-2001
RSTE - Ente responsabile	Soprintendenza Belle Arti e Paesaggio per le province di Venezia, Belluno, Padova e Treviso
RSTN - Nome dell'operatore	Sitran G./Resini D.
RSTR - Ente finanziatore	Soprintendenza Belle Arti e Paesaggio per le province di Venezia, Belluno, Padova e Treviso
RSTC - Scheda di restauro	pulitura; collocazione della lastra in contenitore PH neutro; scansione digitale
TU - CONDIZIONE GIURIDICA E VINCOLI	
CDG - CONDIZIONE GIURIDICA	
CDGG - Indicazione generica	proprietà Stato
CDGS - Indicazione specifica	Soprintendenza Belle Arti e Paesaggio per le province di Venezia, Belluno, Padova e Treviso
DO - FONTI E DOCUMENTI DI RIFERIMENTO	
FTA - FOTOGRAFIE	
FTAP - Tipo	fotografia digitale (file)
FTAN - Codice identificativo	00350848
CM - COMPILAZIONE	

CMP - COMPILAZIONE

CMPD - Data	2001
CMPN - Nome compilatore	Ballarin E.//Resini D.
FUR - Funzionario responsabile	Costanzo G.