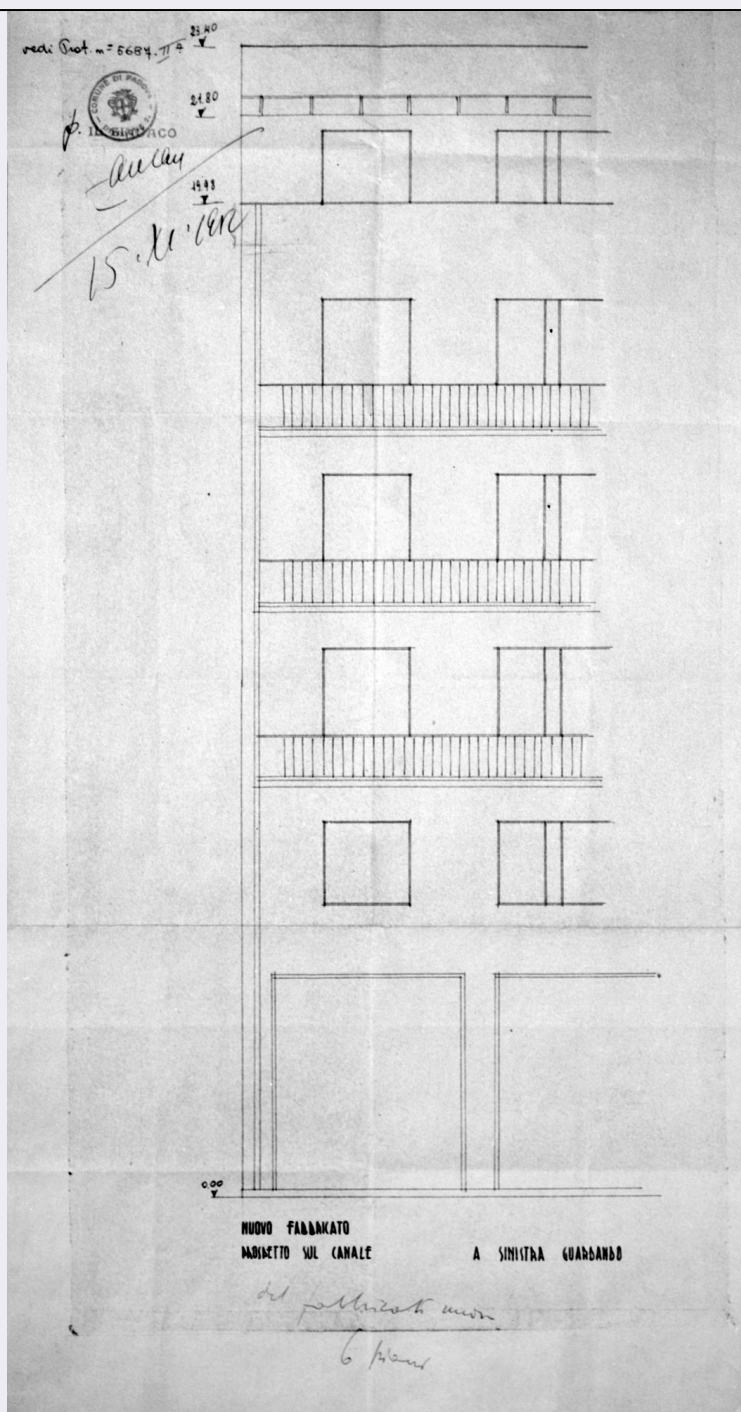


SCHEDA



CD - CODICI

TSK - Tipo di scheda	F
LIR - Livello di ricerca	I
NCT - CODICE UNIVOCO	
NCTR - Codice regione	05
NCTN - Numero catalogo generale	00351810
ESC - Ente schedatore	S234
ECP - Ente competente	S234

LC - LOCALIZZAZIONE

PVC - LOCALIZZAZIONE GEOGRAFICO-AMMINISTRATIVA

PVCS - Stato	ITALIA
PVCR - Regione	Veneto
PVCP - Provincia	VE
PVCC - Comune	Venezia
LDC - COLLOCAZIONE SPECIFICA	
LDCU - Indirizzo	Santa Croce 770 Venezia
LDCM - Denominazione raccolta	Soprintendenza Belle Arti e Paesaggio per le province di Venezia, Belluno, Padova e Treviso
UB - UBICAZIONE	
UBF - UBICAZIONE FOTO	
UBFP - Fondo	Archivio Fotografico - Soprintendenza Belle Arti e Paesaggio per le province di Venezia, Belluno, Padova e Treviso
INV - INVENTARIO	
INVN - Numero di inventario generale	10662/0
INVD - Data di inventariazione	01/01/1953
OG - OGGETTO	
OGT - OGGETTO	
OGTD - Definizione dell'oggetto	negativo
OGTB - Natura biblioteconomica dell'oggetto	C
QNT - QUANTITA'	
QNTN - Numero oggetti /elementi	1
QNTC - Completa /incompleta	completa
QNTD - Numero d'ordine	1
SG - SOGGETTO	
SGT - SOGGETTO	
SGTI - Identificazione	Progetto nuova costruzione sul Naviglio. Soc. SILE.
SGTD - Indicazioni sul soggetto	Progetto nuova costruzione sul Naviglio. Soc. SILE.
SGL - TITOLO	
SGLT - Titolo proprio	Progetto nuova costruzione sul Naviglio. Soc. SILE.
SGLS - Specifiche titolo	Registro storico negativi
LR - LUOGO E DATA DELLA RIPRESA	
LRC - LOCALIZZAZIONE	
LRCP - Provincia	BL
LRCC - Comune	Vallada Agordina
DT - CRONOLOGIA	
DTZ - CRONOLOGIA GENERICA	
DTZG - Secolo	XX

DTS - CRONOLOGIA SPECIFICA**DTSI - Da** 01/01/1953**DTSF - A** 01/01/1953**DTM - MOTIVAZIONE CRONOLOGIA****DTMM - Motivazione** documentazione**AU - DEFINIZIONE CULTURALE****AUF - AUTORE DELLA FOTOGRAFIA****AUFB - Nome scelto (ente collettivo)** Gabinetto fotografico**AUFA - Dati anagrafici /estremi cronologici** 1895/**AUFR - Riferimento all'intervento** fotografo principale**AUFM - Motivazione dell'attribuzione** Registro cartaceo**MT - DATI TECNICI****MTX - Indicazione di colore** BN**MTC - Materia e tecnica** gelatina bromuro d'argento/ pellicola**MIS - MISURE****MISU - Unità di misura** cm**MISA - Altezza** 9**MISL - Larghezza** 12**FVC - CARATTERISTICHE FOTOGRAFIA VIRTUALE****FVCF - Formato di memorizzazione del file** png**FVCC** scala di grigio (8bit)**FVCM - Misure fotografia virtuale** 4913, 3705**CO - CONSERVAZIONE****STC - STATO DI CONSERVAZIONE****STCC - Stato di conservazione** discreto**RS - RESTAURI****RST - RESTAURI****RSTD - Data** 1998-2001**RSTE - Ente responsabile** Soprintendenza Belle Arti e Paesaggio per le province di Venezia, Belluno, Padova e Treviso**RSTN - Nome dell'operatore** Sitran G./Resini D.**RSTR - Ente finanziatore** Soprintendenza Belle Arti e Paesaggio per le province di Venezia, Belluno, Padova e Treviso**RSTC - Scheda di restauro** pulitura; collocazione della lastra in contenitore PH neutro; scansione digitale**TU - CONDIZIONE GIURIDICA E VINCOLI****CDG - CONDIZIONE GIURIDICA****CDGG - Indicazione**

generica	proprietà Stato
CDGS - Indicazione specifica	Soprintendenza Belle Arti e Paesaggio per le province di Venezia, Belluno, Padova e Treviso
DO - FONTI E DOCUMENTI DI RIFERIMENTO	
FTA - FOTOGRAFIE	
FTAP - Tipo	fotografia digitale (file)
FTAN - Codice identificativo	00351810
CM - COMPILAZIONE	
CMP - COMPILAZIONE	
CMPD - Data	2001
CMPN - Nome compilatore	Ballarin E.//Resini D.
FUR - Funzionario responsabile	Costanzo G.