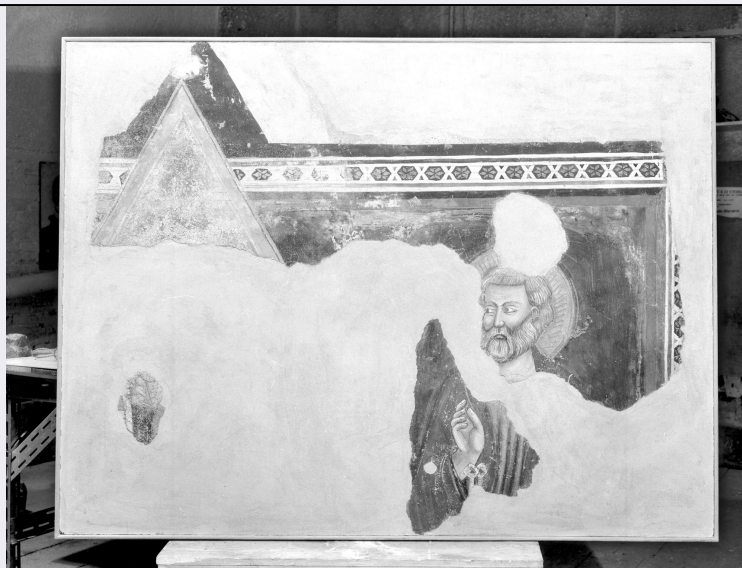


# SCHEDA



## CD - CODICI

TSK - Tipo di scheda	F
LIR - Livello di ricerca	I
<b>NCT - CODICE UNIVOCO</b>	
NCTR - Codice regione	05
NCTN - Numero catalogo generale	00354689
ESC - Ente schedatore	S234
ECP - Ente competente	S234

## LC - LOCALIZZAZIONE

### PVC - LOCALIZZAZIONE GEOGRAFICO-AMMINISTRATIVA

PVCS - Stato	ITALIA
PVCR - Regione	Veneto
PVCP - Provincia	VE
PVCC - Comune	Venezia

### LDC - COLLOCAZIONE SPECIFICA

LDCU - Indirizzo	Santa Croce 770 Venezia
LDCM - Denominazione raccolta	Soprintendenza Belle Arti e Paesaggio per le province di Venezia, Belluno, Padova e Treviso

## UB - UBICAZIONE

### UBF - UBICAZIONE FOTO

UBFP - Fondo	Archivio Fotografico - Soprintendenza Belle Arti e Paesaggio per le province di Venezia, Belluno, Padova e Treviso
--------------	--

### INV - INVENTARIO

INVN - Numero di inventario generale	14765/0
INVD - Data di inventariazione	01/12/1955

## OG - OGGETTO

### OGT - OGGETTO

<b>OGTD - Definizione dell'oggetto</b>	negativo
<b>OGTB - Natura biblioteconomica dell'oggetto</b>	C
<b>QNT - QUANTITA'</b>	
<b>QNTN - Numero oggetti /elementi</b>	1
<b>QNTC - Completa /incompleta</b>	completa
<b>QNT0 - Numero d'ordine</b>	1
<b>SG - SOGGETTO</b>	
<b>SGT - SOGGETTO</b>	
<b>SGTI - Identificazione</b>	Affresco nel campanile dopo il restauro.
<b>SGTD - Indicazioni sul soggetto</b>	Affresco nel campanile dopo il restauro.
<b>SGL - TITOLO</b>	
<b>SGLT - Titolo proprio</b>	Affresco nel campanile dopo il restauro.
<b>SGLS - Specifiche titolo</b>	Registro storico negativi
<b>LR - LUOGO E DATA DELLA RIPRESA</b>	
<b>LRC - LOCALIZZAZIONE</b>	
<b>LRCP - Provincia</b>	TV
<b>LRCC - Comune</b>	Treviso
<b>DT - CRONOLOGIA</b>	
<b>DTZ - CRONOLOGIA GENERICA</b>	
<b>DTZG - Secolo</b>	XX
<b>DTS - CRONOLOGIA SPECIFICA</b>	
<b>DTSI - Da</b>	01/01/1945
<b>DTSF - A</b>	01/01/1945
<b>DTM - MOTIVAZIONE CRONOLOGIA</b>	
<b>DTMM - Motivazione</b>	documentazione
<b>AU - DEFINIZIONE CULTURALE</b>	
<b>AUF - AUTORE DELLA FOTOGRAFIA</b>	
<b>AUFB - Nome scelto (ente collettivo)</b>	Gabinetto fotografico
<b>AUFA - Dati anagrafici /estremi cronologici</b>	1895/
<b>AUFR - Riferimento all'intervento</b>	fotografo principale
<b>AUFM - Motivazione dell'attribuzione</b>	Registro cartaceo
<b>MT - DATI TECNICI</b>	
<b>MTX - Indicazione di colore</b>	BN
<b>MTC - Materia e tecnica</b>	gelatina bromuro d'argento/ vetro
<b>MIS - MISURE</b>	

<b>MISU - Unità di misura</b>	cm
<b>MISA - Altezza</b>	18
<b>MISL - Larghezza</b>	24
<b>FVC - CARATTERISTICHE FOTOGRAFIA VIRTUALE</b>	
<b>FVCF - Formato di memorizzazione del file</b>	png
<b>FVCC</b>	scala di grigio (8bit)
<b>FVCM - Misure fotografia virtuale</b>	2804, 3685
<b>CO - CONSERVAZIONE</b>	
<b>STC - STATO DI CONSERVAZIONE</b>	
<b>STCC - Stato di conservazione</b>	discreto
<b>STCS - Indicazioni specifiche</b>	tracce di ossidazione
<b>RS - RESTAURI</b>	
<b>RST - RESTAURI</b>	
<b>RSTD - Data</b>	1998-2001
<b>RSTE - Ente responsabile</b>	Soprintendenza Belle Arti e Paesaggio per le province di Venezia, Belluno, Padova e Treviso
<b>RSTN - Nome dell'operatore</b>	Sitran G.//Resini D.
<b>RSTR - Ente finanziatore</b>	Soprintendenza Belle Arti e Paesaggio per le province di Venezia, Belluno, Padova e Treviso
<b>RSTC - Scheda di restauro</b>	pulitura; collocazione della lastra in contenitore PH neutro; scansione digitale
<b>TU - CONDIZIONE GIURIDICA E VINCOLI</b>	
<b>CDG - CONDIZIONE GIURIDICA</b>	
<b>CDGG - Indicazione generica</b>	proprietà Stato
<b>CDGS - Indicazione specifica</b>	Soprintendenza Belle Arti e Paesaggio per le province di Venezia, Belluno, Padova e Treviso
<b>DO - FONTI E DOCUMENTI DI RIFERIMENTO</b>	
<b>FTA - FOTOGRAFIE</b>	
<b>FTAP - Tipo</b>	fotografia digitale (file)
<b>FTAN - Codice identificativo</b>	00354689
<b>CM - COMPILAZIONE</b>	
<b>CMP - COMPILAZIONE</b>	
<b>CMPD - Data</b>	2001
<b>CMPN - Nome compilatore</b>	Ballarin E.//Resini D.
<b>FUR - Funzionario responsabile</b>	Costanzo G.