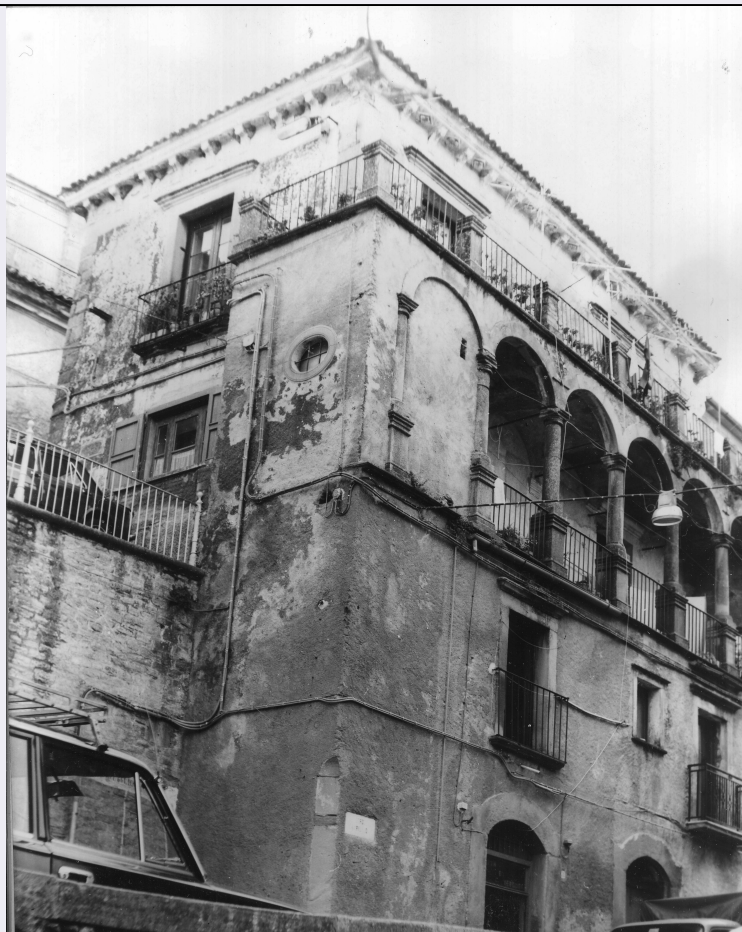


# SCHEDA



## CD - CODICI

TSK - Tipo scheda	A
LIR - Livello ricerca	C
<b>NCT - CODICE UNIVOCO</b>	
NCTR - Codice regione	18
NCTN - Numero catalogo generale	00010076
ESC - Ente schedatore	S178
ECP - Ente competente	S178

## OG - OGGETTO

### OGT - OGGETTO

OGTD - Definizione tipologica	palazzo
OGTQ - Qualificazione	privato
OGTN - Denominazione	Palazzo Ruggiero

## LC - LOCALIZZAZIONE GEOGRAFICO-AMMINISTRATIVA

### PVC - LOCALIZZAZIONE GEOGRAFICO-AMMINISTRATIVA

PVCS - Stato	ITALIA
PVCR - Regione	Calabria
PVCP - Provincia	CS
PVCC - Comune	Fuscaldo

<b>PVCI - Indirizzo</b>	via dott. Fanuele
<b>PVCA</b>	L'edificio sorge al centro del paese tra via dott. Fanuele, piazza Indipendenza e Corso Garibaldi.
<b>PVCA</b>	La facciata su via Fanuele fronteggia il bellissimo palazzo Valenza e purtroppo le ridotte dimensioni della stradina non ne permettono una visuale soddisfacente, mentre quella opposta si apre su tutta la costa e sorge ad un livello inferiore (corso Garibaldi) svolgendosi le strade secondo l'acclività della collina.

### CS - LOCALIZZAZIONE CATASTALE

<b>CTL - Tipo di localizzazione</b>	localizzazione fisica
<b>CTS - LOCALIZZAZIONE CATASTALE</b>	
<b>CTSC - Comune</b>	Fuscaldo
<b>CTSF - Foglio/Data</b>	42/2020

### GP - GEOREFERENZIAZIONE TRAMITE PUNTO

<b>GPI - Identificativo punto</b>	2
<b>GPL - Tipo di localizzazione</b>	localizzazione fisica
<b>GPD - DESCRIZIONE DEL PUNTO</b>	
<b>GPDP - PUNTO</b>	
<b>GPDPX - Coordinata X</b>	16.0308222
<b>GPDPY - Coordinata Y</b>	39.41524075
<b>GPM - Metodo di georeferenziazione</b>	punto esatto
<b>GPT - Tecnica di georeferenziazione</b>	rilievo da foto aerea senza sopralluogo
<b>GPP - Proiezione e Sistema di riferimento</b>	WGS84
<b>GPB - BASE DI RIFERIMENTO</b>	
<b>GPBB - Descrizione sintetica</b>	google maps
<b>GPBT - Data</b>	2020
<b>GPBO - Note</b>	(4481661) <a href="https://www.google.it/maps">https://www.google.it/maps</a>

### AU - DEFINIZIONE CULTURALE

<b>ATB - AMBITO CULTURALE</b>	
<b>ATBR - Riferimento all'intervento</b>	costruzione
<b>ATBD - Denominazione</b>	maestranze locali
<b>ATBM - Fonte dell'attribuzione</b>	analisi stilistica

### RE - NOTIZIE STORICHE

<b>REN - NOTIZIA</b>	
<b>RENr - Riferimento</b>	intero bene
<b>REL - CRONOLOGIA, ESTREMO REMOTO</b>	
<b>RELS - Secolo</b>	XVI
<b>REV - CRONOLOGIA, ESTREMO RECENTE</b>	
<b>REVS - Secolo</b>	XVI

### IS - IMPIANTO STRUTTURALE

**IST - Configurazione strutturale primaria**

La parte architettonicamente più interessante è l'angolo nord-ovest prospiciente piazza Indipendenza e Corso Garibaldi, anche se ha subito delle modifiche evidenti; la loggetta ad archi, prima costituita da sei campate, è stata parzialmente chiusa per ricavarci forse un piccolo vano di servizio; le colonnine che sorreggono gli archi hanno il fusto liscio e poggiano su piedistalli con dado liscio e cornice modanata, ma hanno anche la base propria; le ringhiere negli intercolunni sono in ferro. Quello delle loggette coperte è un motivo ricorrente nell'architettura dell'epoca; conferiscono leggerezza e maggiore grazia ai volumi spesso possenti. Un'ampia terrazza sormonta la loggia e le è simile nella balaustra.

**PN - PIANTA****PNT - PIANTA**

**PNTF - Forma** rettangolare

**SV - STRUTTURE VERTICALI****SVC - TECNICA COSTRUTTIVA**

**SVCC - Genere** in muratura

**SVCQ - Qualificazione del genere** mista

**SVCM - Materiali** pietra

**SVCM - Materiali** tufo

**SVCM - Materiali** laterizio

**SVC - TECNICA COSTRUTTIVA**

**SVCC - Genere** paramenti

**SVCQ - Qualificazione del genere** grezzi

**SVCM - Materiali** intonaco

**SO - STRUTTURE DI ORIZZONTAMENTO****SOF - TIPO**

**SOFG - Genere** solaio

**SOE - STRUTTURA**

**SOEC - Tecnica costruttiva** in legno

**SOEC - Tecnica costruttiva** in ferro e laterizi

**CP - COPERTURE****CPF - CONFIGURAZIONE ESTERNA**

**CPFG - Genere** a tetto

**CPFF - Forma** a falde

**CPC - STRUTTURA E TECNICA**

**CPCT - Struttura primaria** struttura lignea

**CPM - MANTO DI COPERTURA**

**CPMT - Tipo** tegole

**CPMQ - Qualificazione del tipo** coppi e controcoppi

**SC - SCALE****SCL - SCALE**

**SCLU - Ubicazione** interna

<b>SCLG - Genere</b>	scala
<b>SCS - SCHEMA STRUTTURALE</b>	
<b>SCSM - Materiali</b>	in pietra
<b>DE - ELEMENTI DECORATIVI</b>	
<b>DEC - ELEMENTI DECORATIVI</b>	
<b>DECL - Collocazione</b>	esterna
<b>DECT - Tipo</b>	mensole
<b>DECQ - Qualificazione del tipo</b>	con foglie d'acanto
<b>DECQ - Qualificazione del tipo</b>	rosette
<b>DEC - ELEMENTI DECORATIVI</b>	
<b>DECL - Collocazione</b>	esterna
<b>DECT - Tipo</b>	cornicione
<b>DECM - Materiali</b>	stucco
<b>CO - CONSERVAZIONE</b>	
<b>STC - STATO DI CONSERVAZIONE</b>	
<b>STCR - Riferimento alla parte</b>	strutture murarie
<b>STCC - Stato di conservazione</b>	mediocre
<b>STC - STATO DI CONSERVAZIONE</b>	
<b>STCR - Riferimento alla parte</b>	coperture
<b>STCC - Stato di conservazione</b>	buono
<b>STC - STATO DI CONSERVAZIONE</b>	
<b>STCR - Riferimento alla parte</b>	solai
<b>STCC - Stato di conservazione</b>	buono
<b>STC - STATO DI CONSERVAZIONE</b>	
<b>STCR - Riferimento alla parte</b>	volte e soffitti
<b>STCC - Stato di conservazione</b>	mediocre
<b>STC - STATO DI CONSERVAZIONE</b>	
<b>STCR - Riferimento alla parte</b>	pavimenti
<b>STCC - Stato di conservazione</b>	buono
<b>STC - STATO DI CONSERVAZIONE</b>	
<b>STCR - Riferimento alla parte</b>	decorazioni
<b>STCC - Stato di conservazione</b>	mediocre

**STC - STATO DI CONSERVAZIONE**

<b>STCR - Riferimento alla parte</b>	paramenti
--------------------------------------	-----------

<b>STCC - Stato di conservazione</b>	mediocre
--------------------------------------	----------

**STC - STATO DI CONSERVAZIONE**

<b>STCR - Riferimento alla parte</b>	intonaci interni
--------------------------------------	------------------

<b>STCC - Stato di conservazione</b>	cattivo
--------------------------------------	---------

**STC - STATO DI CONSERVAZIONE**

<b>STCR - Riferimento alla parte</b>	infissi
--------------------------------------	---------

<b>STCC - Stato di conservazione</b>	mediocre
--------------------------------------	----------

**US - UTILIZZAZIONI****USA - USO ATTUALE**

<b>USAD - Uso</b>	abitazione
-------------------	------------

**USO - USO STORICO**

<b>USOD - Uso</b>	palazzo signorile
-------------------	-------------------

**TU - CONDIZIONE GIURIDICA E VINCOLI****CDG - CONDIZIONE GIURIDICA**

<b>CDGG - Indicazione generica</b>	proprietà privata
------------------------------------	-------------------

**NVC - PROVVEDIMENTI DI TUTELA**

<b>NVCT - Tipo provvedimento</b>	DM (L. n. 1089/1939, artt. 2, 3)
----------------------------------	----------------------------------

<b>NVCE - Estremi provvedimento</b>	1990/05/14
-------------------------------------	------------

**DO - FONTI E DOCUMENTI DI RIFERIMENTO****FTA - DOCUMENTAZIONE FOTOGRAFICA**

<b>FTAX - Genere</b>	documentazione allegata
----------------------	-------------------------

<b>FTAP - Tipo</b>	positivo b/n
--------------------	--------------

<b>FTAD - Data</b>	1979
--------------------	------

<b>FTAN - Codice identificativo</b>	S17828341
-------------------------------------	-----------

**FTA - DOCUMENTAZIONE FOTOGRAFICA**

<b>FTAX - Genere</b>	documentazione allegata
----------------------	-------------------------

<b>FTAP - Tipo</b>	positivo b/n
--------------------	--------------

<b>FTAD - Data</b>	1979
--------------------	------

**DRA - DOCUMENTAZIONE GRAFICA**

<b>DRAX - Genere</b>	documentazione esistente
----------------------	--------------------------

<b>DRAT - Tipo</b>	estratto mappa catastale
--------------------	--------------------------

**FNT - FONTI E DOCUMENTI**

<b>FNTP - Tipo</b>	scheda di catalogo
--------------------	--------------------

<b>FNTD - Data</b>	1979
--------------------	------

**BIB - BIBLIOGRAFIA****BIBX - Genere** bibliografia di corredo**BIBA - Autore** Barillaro E.**BIBD - Anno di edizione** 1972**BIBH - Sigla per citazione** 00000003**BIB - BIBLIOGRAFIA****BIBX - Genere** bibliografia di corredo**BIBA - Autore** De Seta P.**BIBD - Anno di edizione** 1977**BIBH - Sigla per citazione** 00000126**BIB - BIBLIOGRAFIA****BIBX - Genere** bibliografia di corredo**BIBA - Autore** Giglio G.B.**BIBD - Anno di edizione** 1908**BIBH - Sigla per citazione** 00000127**BIB - BIBLIOGRAFIA****BIBX - Genere** bibliografia di corredo**BIBA - Autore** Lattari F.**BIBD - Anno di edizione** 1929**BIBH - Sigla per citazione** 00000128**AD - ACCESSO AI DATI****ADS - SPECIFICHE DI ACCESSO AI DATI****ADSP - Profilo di accesso** 2**ADSM - Motivazione** scheda di bene di proprietà privata**CM - COMPILAZIONE****CMP - COMPILAZIONE****CMPD - Data** 1979**CMPN - Nome** Petracca, Ulrica**FUR - Funzionario responsabile** Ceccarelli, Aldo**RVM - TRASCRIZIONE PER INFORMATIZZAZIONE****RVMD - Data** 2015**RVMN - Nome** Salatino, Antonella**AGG - AGGIORNAMENTO - REVISIONE****AGGD - Data** 2020**AGGN - Nome** Battaglia, Laura**AGGR - Referente scientifico** Panzani, Laura**AGGF - Funzionario responsabile** De Santis, Maria**AGGF - Funzionario responsabile** Iacovino, Antonella**AN - ANNOTAZIONI**