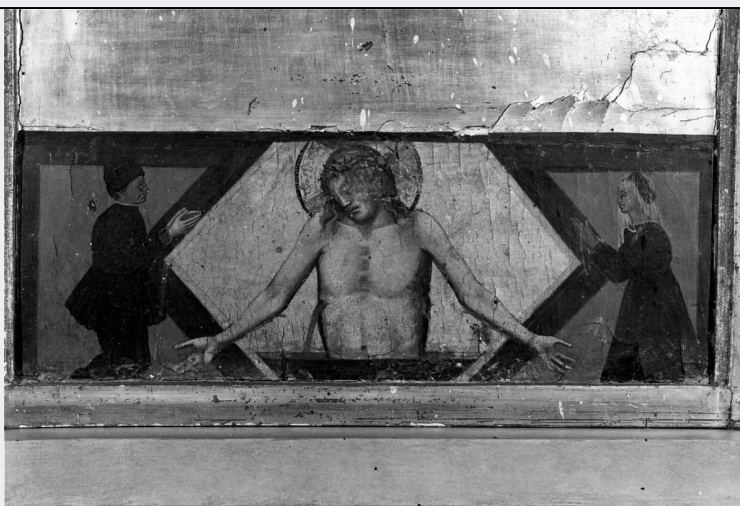


SCHEDA



CD - CODICI

TSK - Tipo Scheda	OA
LIR - Livello ricerca	C
NCT - CODICE UNIVOCO	
NCTR - Codice regione	09
NCTN - Numero catalogo generale	00188225
ESC - Ente schedatore	S156
ECP - Ente competente	S156

RV - RELAZIONI

RVE - STRUTTURA COMPLESSA

RVEL - Livello	5
RVER - Codice bene radice	0900188225

OG - OGGETTO

OGT - OGGETTO

OGTD - Definizione	scomparto di predella
OGTP - Posizione	in basso, centrale

SGT - SOGGETTO

SGTI - Identificazione	Cristo in pietà
------------------------	-----------------

LC - LOCALIZZAZIONE GEOGRAFICO-AMMINISTRATIVA

PVC - LOCALIZZAZIONE GEOGRAFICO-AMMINISTRATIVA ATTUALE

PVCS - Stato	Italia
PVCR - Regione	Toscana
PVCP - Provincia	FI
PVCC - Comune	Firenze

LDC - COLLOCAZIONE SPECIFICA

UB - UBICAZIONE E DATI PATRIMONIALI

UBO - Ubicazione originaria	SC
-----------------------------	----

DT - CRONOLOGIA

DTZ - CRONOLOGIA GENERICA

DTZG - Secolo sec. XIV

DTS - CRONOLOGIA SPECIFICA

DTSI - Da 1300

DTSF - A 1399

DTM - Motivazione cronologia analisi stilistica

AU - DEFINIZIONE CULTURALE**AUT - AUTORE**

AUTS - Riferimento all'autore attribuito

AUTM - Motivazione dell'attribuzione analisi stilistica

AUTN - Nome scelto Gaddi Taddeo

AUTA - Dati anagrafici 1300 ca./ 1366

AUTH - Sigla per citazione 00000407

MT - DATI TECNICI

MTC - Materia e tecnica tavola/ pittura a tempera/ doratura

MIS - MISURE

MISU - Unità cm

MISR - Mancanza MNR

CO - CONSERVAZIONE**STC - STATO DI CONSERVAZIONE**

STCC - Stato di conservazione discreto

RS - RESTAURI**RST - RESTAURI**

RSTD - Data 1838

RSTN - Nome operatore Natale Ussi

DA - DATI ANALITICI**DES - DESCRIZIONE**

DESO - Indicazioni sull'oggetto NR (recupero pregresso)

DESI - Codifica Iconclass 73 D 722

DESS - Indicazioni sul soggetto Soggetti sacri. Personaggi: Gesù Cristo. Figure.

NSC - Notizie storico-critiche

Il dipinto fu donato alla chiesa da Giusto di Antonio di Michele Betti per coronare la mensa d'altare della cappella di Sant'Antonio Abate da lui fondata con testamento del 27 aprile 1482. Al benefattore spetta, inoltre, la riquadratura della tavola e l'aggiunta dei due donatori inginocchiati (identificati dalla critica con i coniugi Betti) nella predella centrale. Come giustamente afferma Don Carlo Bazzi (parroco della chiesa di San Martino) i donatori sono stati dipinti sopra le preesistenti figure della Vergine e di San Giovanni le quali in effetti, nell'iconografia corrente del XIV e XV secolo, affiancavano il Cristo in Pietà in ogni raffigurazione del Vir Dolorum. Il dipinto che fu attribuito a Taddeo Gaddi dal Siren venne riferito alla sua bottega nella mostra Giottesca del 1937. L'opinione dello studioso è stata

accettata dal Berenson, dal Donati, dallo Zeppego, dal Raspini, dal Ladis e dal Conti.

TU - CONDIZIONE GIURIDICA E VINCOLI

CDG - CONDIZIONE GIURIDICA

CDGG - Indicazione generica proprietà Ente religioso cattolico

DO - FONTI E DOCUMENTI DI RIFERIMENTO

FTA - DOCUMENTAZIONE FOTOGRAFICA

FTAX - Genere documentazione allegata

FTAP - Tipo fotografia b/n

FTAN - Codice identificativo SBAS FI 373449

FNT - FONTI E DOCUMENTI

FNTP - Tipo scheda storica

FNTA - Autore Rondoni F.

FNTD - Data 1863

BIB - BIBLIOGRAFIA

BIBX - Genere bibliografia di confronto

BIBA - Autore Siren O.

BIBD - Anno di edizione 1906

BIBH - Sigla per citazione 00001401

BIBN - V., pp., nn. p. 151.

BIB - BIBLIOGRAFIA

BIBX - Genere bibliografia di confronto

BIBA - Autore Ladis A.

BIBD - Anno di edizione 1982

BIBH - Sigla per citazione 00003143

BIBN - V., pp., nn. p. 222.

BIB - BIBLIOGRAFIA

BIBX - Genere bibliografia di confronto

BIBA - Autore Raspini G.

BIBD - Anno di edizione 1977

BIBH - Sigla per citazione 00015591

BIBN - V., pp., nn. p. 45.

BIB - BIBLIOGRAFIA

BIBX - Genere bibliografia di confronto

BIBA - Autore Berenson B.

BIBD - Anno di edizione 1963

BIBH - Sigla per citazione 00001270

BIBN - V., pp., nn. V. I, p. 71.

BIB - BIBLIOGRAFIA

BIBX - Genere bibliografia di confronto

BIBA - Autore Zeppego L.

BIBD - Anno di edizione 1976

BIBH - Sigla per citazione	00000812
BIBN - V., pp., nn.	p. 233.
BIB - BIBLIOGRAFIA	
BIBX - Genere	bibliografia di confronto
BIBA - Autore	Donati P. P.
BIBD - Anno di edizione	1966
BIBH - Sigla per citazione	00003144
BIBN - V., pp., nn.	p. 28
BIB - BIBLIOGRAFIA	
BIBX - Genere	bibliografia di confronto
BIBA - Autore	Dintorni Firenze
BIBD - Anno di edizione	1983
BIBH - Sigla per citazione	00000228
BIBN - V., pp., nn.	pp. 87-88.
BIB - BIBLIOGRAFIA	
BIBX - Genere	bibliografia di confronto
BIBA - Autore	Mostra giottesca
BIBD - Anno di edizione	1937
BIBH - Sigla per citazione	00003876
MST - MOSTRE	
MSTT - Titolo	Mostra giottesca
MSTL - Luogo	Firenze
MSTD - Data	1937
AD - ACCESSO AI DATI	
ADS - SPECIFICHE DI ACCESSO AI DATI	
ADSP - Profilo di accesso	3
ADSM - Motivazione	scheda di bene non adeguatamente sorvegliabile
CM - COMPILAZIONE	
CMP - COMPILAZIONE	
CMPD - Data	1986
CMPN - Nome	Biagi E.
FUR - Funzionario responsabile	Meloni S.
FUR - Funzionario responsabile	Damiani G.
RVM - TRASCRIZIONE PER INFORMATIZZAZIONE	
RVMD - Data	2010
RVMN - Nome	ICCD/ DG BASAE/ Fisichella L.
AGG - AGGIORNAMENTO - REVISIONE	
AGGD - Data	1989
AGGN - Nome	Biagi E.
AGGF - Funzionario responsabile	NR (recupero pregresso)