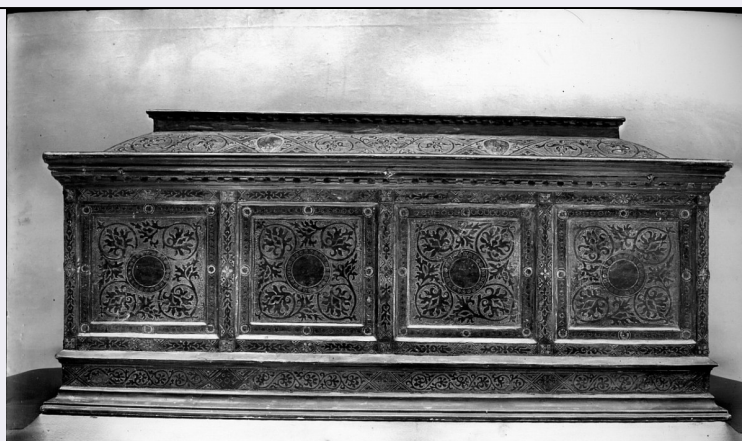


# SCHEDA



## CD - CODICI

TSK - Tipo Scheda	OA
LIR - Livello ricerca	C
<b>NCT - CODICE UNIVOCO</b>	
NCTR - Codice regione	09
NCTN - Numero catalogo generale	00188265
ESC - Ente schedatore	S156
ECP - Ente competente	S156

## RV - RELAZIONI

### RVE - STRUTTURA COMPLESSA

RVEL - Livello	5
RVER - Codice bene radice	0900188265

## OG - OGGETTO

### OGT - OGGETTO

OGTD - Definizione	pannello
OGTP - Posizione	facciata posteriore

### QNT - QUANTITA'

QNTN - Numero	4
---------------	---

### SGT - SOGGETTO

SGTI - Identificazione	motivi decorativi vegetali
------------------------	----------------------------

## LC - LOCALIZZAZIONE GEOGRAFICO-AMMINISTRATIVA

### PVC - LOCALIZZAZIONE GEOGRAFICO-AMMINISTRATIVA ATTUALE

PVCS - Stato	Italia
PVCR - Regione	Toscana
PVCP - Provincia	FI
PVCC - Comune	Firenze

### LDC - COLLOCAZIONE SPECIFICA

## UB - UBICAZIONE E DATI PATRIMONIALI

UBO - Ubicazione originaria	SC
-----------------------------	----

**LA - ALTRE LOCALIZZAZIONI GEOGRAFICO-AMMINISTRATIVE**

<b>TCL - Tipo di localizzazione</b>	luogo di provenienza
-------------------------------------	----------------------

**PRV - LOCALIZZAZIONE GEOGRAFICO-AMMINISTRATIVA**

<b>PRVS - Stato</b>	ITALIA
---------------------	--------

<b>PRVR - Regione</b>	Toscana
-----------------------	---------

<b>PRVP - Provincia</b>	FI
-------------------------	----

<b>PRVC - Comune</b>	Firenze
----------------------	---------

<b>PRC - COLLOCAZIONE SPECIFICA</b>	
-------------------------------------	--

**LA - ALTRE LOCALIZZAZIONI GEOGRAFICO-AMMINISTRATIVE**

<b>TCL - Tipo di localizzazione</b>	luogo di provenienza
-------------------------------------	----------------------

**PRV - LOCALIZZAZIONE GEOGRAFICO-AMMINISTRATIVA**

<b>PRVS - Stato</b>	ITALIA
---------------------	--------

<b>PRVR - Regione</b>	Toscana
-----------------------	---------

<b>PRVP - Provincia</b>	FI
-------------------------	----

<b>PRVC - Comune</b>	Firenze
----------------------	---------

<b>PRC - COLLOCAZIONE SPECIFICA</b>	
-------------------------------------	--

**DT - CRONOLOGIA****DTZ - CRONOLOGIA GENERICA**

<b>DTZG - Secolo</b>	sec. XIV
----------------------	----------

**DTS - CRONOLOGIA SPECIFICA**

<b>DTSI - Da</b>	1389
------------------	------

<b>DTSF - A</b>	1389
-----------------	------

<b>DTM - Motivazione cronologia</b>	documentazione
-------------------------------------	----------------

**AU - DEFINIZIONE CULTURALE****AUT - AUTORE**

<b>AUTS - Riferimento all'autore</b>	scuola
--------------------------------------	--------

<b>AUTM - Motivazione dell'attribuzione</b>	analisi stilistica
---	--------------------

<b>AUTN - Nome scelto</b>	Gaddi Agnolo
---------------------------	--------------

<b>AUTA - Dati anagrafici</b>	notizie dal 1369/ 1396
-------------------------------	------------------------

<b>AUTH - Sigla per citazione</b>	00000405
-----------------------------------	----------

**MT - DATI TECNICI**

<b>MTC - Materia e tecnica</b>	legno/ pittura a tempera/ doratura a pastiglia
--------------------------------	--

**MIS - MISURE**

<b>MISU - Unità</b>	cm
---------------------	----

<b>MISA - Altezza</b>	17.5
-----------------------	------

<b>MISL - Larghezza</b>	16.5
-------------------------	------

**CO - CONSERVAZIONE****STC - STATO DI CONSERVAZIONE**

<b>STCC - Stato di conservazione</b>	discreto
--------------------------------------	----------

**RS - RESTAURI****RST - RESTAURI**

<b>RSTD - Data</b>	1938
<b>RSTE - Ente responsabile</b>	Soprintendenza di Firenze

**DA - DATI ANALITICI****DES - DESCRIZIONE**

<b>DESO - Indicazioni sull'oggetto</b>	la facciata posteriore dell'urna è divisa in quattro pannelli, entro i quali è un cerchio circondato da racemi in pastiglia dorata. La stessa decorazione viene ripetuta nei pannelli laterali dell'urna e nel coperchio.
<b>DESI - Codifica Iconclass</b>	NR (recupero pregresso)
<b>DESS - Indicazioni sul soggetto</b>	NR (recupero pregresso)
<b>NSC - Notizie storico-critiche</b>	L'urna fu commissionata nel 1389 da Leonardo di Jacopo Buonafede (vedi anche gli stemmi sul coperchio) per depositarvi il corpo di Sant'Andrea di Scozia ritrovato nel 1285 sotto il pavimento della cappella della SS. Annunziata. Nel 1804 il parroco Angelo Pascetti trasferì l'urna sotto l'altare della cappella maggiore dove rimase fino ai primi anni del Novecento. Dopo il restauro del 1938-40 è stato corredata di una vetrina di vetro depositata nella stanza attigua al presbiterio. Alle mostre del 1948 e del 1961 l'urna è stata esposta rispettivamente come opera della cerchia di Agnolo Gaddi e di scuola fiorentina del Trecento. Quest'ultima attribuzione, che è stata accettata dallo Zeppegno, viene rifiutata dal Raspini, che riferisce l'urna alla scuola di Agnolo Gaddi.

**TU - CONDIZIONE GIURIDICA E VINCOLI****CDG - CONDIZIONE GIURIDICA**

<b>CDGG - Indicazione generica</b>	proprietà Ente religioso cattolico
------------------------------------	------------------------------------

**DO - FONTI E DOCUMENTI DI RIFERIMENTO****FTA - DOCUMENTAZIONE FOTOGRAFICA**

<b>FTAX - Genere</b>	documentazione allegata
<b>FTAP - Tipo</b>	fotografia b/n
<b>FTAN - Codice identificativo</b>	SBAS FI 28041

**FTA - DOCUMENTAZIONE FOTOGRAFICA**

<b>FTAX - Genere</b>	documentazione allegata
<b>FTAP - Tipo</b>	fotografia b/n

**FNT - FONTI E DOCUMENTI**

<b>FNTP - Tipo</b>	scheda storica
<b>FNTA - Autore</b>	Rondoni F.
<b>FNTD - Data</b>	1863

**BIB - BIBLIOGRAFIA**

<b>BIBX - Genere</b>	bibliografia di confronto
<b>BIBA - Autore</b>	Raspini G.
<b>BIBD - Anno di edizione</b>	1977
<b>BIBH - Sigla per citazione</b>	00015591
<b>BIBN - V., pp., nn.</b>	p. 55-57.

**BIB - BIBLIOGRAFIA**

<b>BIBX - Genere</b>	bibliografia di confronto
<b>BIBA - Autore</b>	Zeppeghno L.
<b>BIBD - Anno di edizione</b>	1976
<b>BIBH - Sigla per citazione</b>	00000812
<b>BIBN - V., pp., nn.</b>	p. 234.

**BIB - BIBLIOGRAFIA**

<b>BIBX - Genere</b>	bibliografia di confronto
<b>BIBA - Autore</b>	Mostra arte
<b>BIBD - Anno di edizione</b>	1961
<b>BIBH - Sigla per citazione</b>	00000565
<b>BIBN - V., pp., nn.</b>	p. 21, n. 149.

**BIB - BIBLIOGRAFIA**

<b>BIBX - Genere</b>	bibliografia di confronto
<b>BIBA - Autore</b>	Casa italiana
<b>BIBD - Anno di edizione</b>	1948
<b>BIBH - Sigla per citazione</b>	00006085
<b>BIBN - V., pp., nn.</b>	p. 38.

**MST - MOSTRE**

<b>MSTT - Titolo</b>	Mostra di arte sacra antica dalle diocesi di Firenze, Fiesole e Prato
<b>MSTL - Luogo</b>	Firenze
<b>MSTD - Data</b>	1961

**MST - MOSTRE**

<b>MSTT - Titolo</b>	La casa italiana nei secoli: mostra delle arti decorative in Italia dal Trecento all'Ottocento
<b>MSTL - Luogo</b>	Firenze
<b>MSTD - Data</b>	1948

**AD - ACCESSO AI DATI****ADS - SPECIFICHE DI ACCESSO AI DATI**

<b>ADSP - Profilo di accesso</b>	3
<b>ADSM - Motivazione</b>	scheda di bene non adeguatamente sorvegliabile

**CM - COMPILAZIONE****CMP - COMPILAZIONE**

<b>CMPD - Data</b>	1986
<b>CMPN - Nome</b>	Biagi E.

<b>FUR - Funzionario responsabile</b>	Meloni S.
---------------------------------------	-----------

<b>FUR - Funzionario responsabile</b>	Damiani G.
---------------------------------------	------------

**RVM - TRASCRIZIONE PER INFORMATIZZAZIONE**

<b>RVMD - Data</b>	2010
<b>RVMN - Nome</b>	ICCD/ DG BASAE/ Fisichella L.

**AGG - AGGIORNAMENTO - REVISIONE**

<b>AGGD - Data</b>	1989
<b>AGGN - Nome</b>	Biagi E.
<b>AGGF - Funzionario responsabile</b>	NR (recupero pregresso)