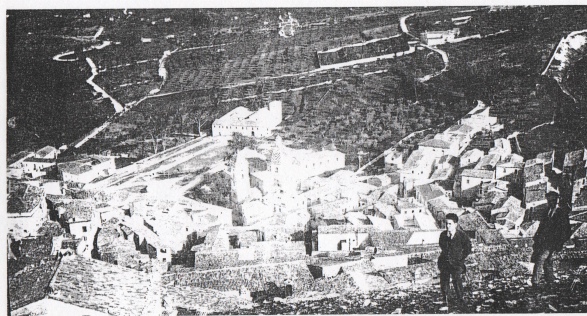


SCHEDA

A	N. CATALOGO GENERALE	N. CATALOGO INTERNAZIONALE	MINISTERO PER I BENI CULTURALI E AMBIENTALI DIREZ. GEN. DELLE ANTICHITA' E BELLE ARTI	REGIONE	N.
		ITA:		CALABRIA	
ALLEGATO N. E3 Il complesso di S. Bernardino e l'area circostante in una fotografia degli anni Venti scattata dall'altura che sovrasta Morano nella zona del "Cozzo". Museo di storia dell'agricoltura e della pastorizia, Morano Calabro.					



CD - CODICI

TSK - Tipo scheda	A
LIR - Livello ricerca	C
NCT - CODICE UNIVOCO	
NCTR - Codice regione	18
NCTN - Numero catalogo generale	00133961
NCTS - Suffisso numero catalogo generale	CS
ESC - Ente schedatore	S178
ECP - Ente competente	S178

OG - OGGETTO

OGT - OGGETTO

OGTD - Definizione tipologica	monastero
OGTN - Denominazione	Complesso di San Bernardino

LC - LOCALIZZAZIONE GEOGRAFICO-AMMINISTRATIVA

PVC - LOCALIZZAZIONE GEOGRAFICO-AMMINISTRATIVA

PVCS - Stato	ITALIA
PVCR - Regione	Calabria
PVCP - Provincia	CS
PVCC - Comune	Morano Calabro
PVCL - Località	MORANO CALABRO
PVCI - Indirizzo	Piazza San Bernardino
PVCV - Altre vie di comunicazione	Strada di comunicazione Morano-San Basile. E' separato dal centro storico dalla Villa Comunale

CS - LOCALIZZAZIONE CATASTALE

CTL - Tipo di localizzazione	localizzazione fisica
------------------------------	-----------------------

CTS - LOCALIZZAZIONE CATASTALE

CTSC - Comune	MORANO CALABRO
---------------	----------------

CTSF - Foglio/Data	60/2020
CTSN - Particelle	C, 123
GP - GEOREFERENZIAZIONE TRAMITE PUNTO	
GPI - Identificativo punto	2
GPL - Tipo di localizzazione	localizzazione fisica
GPD - DESCRIZIONE DEL PUNTO	
GPDP - PUNTO	
GPDPX - Coordinata X	16.1377649
GPDPY - Coordinata Y	39.8413162
GPM - Metodo di georeferenziazione	punto esatto
GPT - Tecnica di georeferenziazione	rilievo da foto aerea senza sopralluogo
GPP - Proiezione e Sistema di riferimento	WGS84
GPB - BASE DI RIFERIMENTO	
GPBB - Descrizione sintetica	google maps
GPBT - Data	2020
GPBO - Note	(4487580) https://www.google.it/maps
AU - DEFINIZIONE CULTURALE	
ATB - AMBITO CULTURALE	
ATBR - Riferimento all'intervento	costruzione
ATBD - Denominazione	MAESTRANZE LOCALI
ATBM - Fonte dell'attribuzione	analisi stilistica
RE - NOTIZIE STORICHE	
REN - NOTIZIA	
REN R - Riferimento	intero bene
RENS - Notizia sintetica	notizia
RENN - Notizia	Morano Calabro, paese che sorge su un colle a 694 metri di altitudine, é sicuramente uno dei centri più importanti e suggestivi del Parco Nazionale del Pollino. Il complesso di S. Bernardino delimita la zona inferiore del centro storico di Morano C.; una visita al paese può iniziare proprio da qui sia per l'ubicazione favorevole dal punto di vista delle strade di comunicazione, che per il gioiello di architettura monastica quattrocentesca in stile tardo gotico che questo complesso rappresenta.
RENF - Fonte	BIL(1)
REL - CRONOLOGIA, ESTREMO REMOTO	
RELS - Secolo	XV
REV - CRONOLOGIA, ESTREMO RECENTE	
REVS - Secolo	XV
RE - NOTIZIE STORICHE	
REN - NOTIZIA	
REN R - Riferimento	intero bene

RENS - Notizia sintetica	fondato
RENN - Notizia	Il complesso conventuale venne Fondato da Pietro Antonio Sanseverino Feudatario di Morano con Bolla di Niccolò V del 31 Maggio 1452 che autorizzava a fondare il convento da destinare ai Minori Osservanti. Questo evento era ricordato nella seguente iscrizione settecentesca che figurava un tempo all'ingresso del convento: "Monasterium hoc fundatum ac totaliter confectum ab illustrissimo Antonio Sanseverino sub. titulo B. Bernardini auctoritate Nicolai V summi Pontificis sub data 31 maii, A.D. 1452"
RENF - Fonte	BIL(2)
REL - CRONOLOGIA, ESTREMO REMOTO	
RELS - Secolo	XV
RELI - Data	1452
REV - CRONOLOGIA, ESTREMO RECENTE	
REVS - Secolo	XV
REVI - Data	1452
RE - NOTIZIE STORICHE	
REN - NOTIZIA	
REN R - Riferimento	intero bene
RENS - Notizia sintetica	consacrazione
RENN - Notizia	La chiesa fu consacrata il 23 Aprile 1485 alla presenza del Vescovo di San Marco, Rutilio Zenone, come si può leggere sulla lapide marmorea posta all'interno della chiesa
RENF - Fonte	All.C1 scheda A digitalizzata
REL - CRONOLOGIA, ESTREMO REMOTO	
RELS - Secolo	XV
RELI - Data	23/04/1485
REV - CRONOLOGIA, ESTREMO RECENTE	
REVS - Secolo	XV
REVI - Data	23/04/1485
RE - NOTIZIE STORICHE	
REN - NOTIZIA	
REN R - Riferimento	intero bene
RENS - Notizia sintetica	abbellimento
RENN - Notizia	Dal 1513 al 1539 la chiesa ed il convento furono ulteriormente abbelliti. E' del 1538, infatti, il soffitto ligneo carenato eseguito da maestranze Venete, e del 1536 il leggio; l'affresco del portico (oggi sono rimasti solo dei frammenti) è del 1499
RENF - Fonte	scheda A digitalizzata
REL - CRONOLOGIA, ESTREMO REMOTO	
RELS - Secolo	XVI
RELI - Data	1513
REV - CRONOLOGIA, ESTREMO RECENTE	
REVS - Secolo	XVI
REVI - Data	1539
RE - NOTIZIE STORICHE	

REN - NOTIZIA**REN R - Riferimento** decorazioni**RENS - Notizia sintetica** abbellimento**RENN - Notizia** Gli affreschi delle lunette del chiostro sono state eseguite tra la fine del Cinquecento ed il 1738.**RENF - Fonte** scheda A digitalizzata**REL - CRONOLOGIA, ESTREMO REMOTO****RELS - Secolo** XVI**REV - CRONOLOGIA, ESTREMO RECENTE****REVS - Secolo** XVIII**REVI - Data** 1738**RE - NOTIZIE STORICHE****REN - NOTIZIA****REN R - Riferimento** intero bene**RENS - Notizia sintetica** abbellimento**RENN - Notizia** Altre opere lignee, invece, risalgono al seicento: il pulpito è del 1611, del 1656 il coro e la statua di San Bernardino. Importante esempio di scultura lignea del secolo XV è il "Cristo in Croce" posto sulla catena al di sotto dell'arco santo. L'identità architettonica ed artistica della chiesa e del convento si è definita nel corso dei secoli XV, XVI e XVII.**RENF - Fonte** scheda A digitalizzata**REL - CRONOLOGIA, ESTREMO REMOTO****RELS - Secolo** XV**RELI - Data** 1611**REV - CRONOLOGIA, ESTREMO RECENTE****REVS - Secolo** XVIII**RE - NOTIZIE STORICHE****REN - NOTIZIA****REN R - Riferimento** intero bene**RENS - Notizia sintetica** concessione**RENN - Notizia** Dal 1717 al 1843 circa, con il Barocco, la chiesa ed il convento subirono delle trasformazioni notevoli. Nel periodo napoleonico ebbe luogo lo scioglimento degli ordini religiosi e la confisca dei loro beni. Nel 1811 anche il monastero fu soppresso. Nel 1830, con decreto N. 2994 del Regno delle due Sicilie, il convento fu concesso al comune di Morano ed adibito a carcere. (all. C2) Nel 1845 il convento fu concesso al Vescovo di Cassano che lo convertì in seminario diocesano estivo. (all. C6)**RENF - Fonte** scheda A digitalizzata**REL - CRONOLOGIA, ESTREMO REMOTO****RELS - Secolo** XVIII**RELI - Data** 1717**REV - CRONOLOGIA, ESTREMO RECENTE****REVS - Secolo** XIX**REVI - Data** 1843

RE - NOTIZIE STORICHE**REN - NOTIZIA****REN - Riferimento** intero bene**RENS - Notizia sintetica** utilizzo**RENN - Notizia**

Dopo l'Unità d'Italia ritorna in possesso del comune di Morano che vi sistemò la Scuola elementare. Nell'Ottocento una delle vicissitudini che attraversò il complesso fu la spoliatura della chiesa di alcune delle sue opere più pregevoli. Tra la fine dell'Ottocento e il secondo dopoguerra il complesso attraversa il periodo peggiore della sua storia.

RENF - Fonte scheda A digitalizzata**REL - CRONOLOGIA, ESTREMO REMOTO****RELS - Secolo** XIX**REV - CRONOLOGIA, ESTREMO RECENTE****REVS - Secolo** XX**RE - NOTIZIE STORICHE****REN - NOTIZIA****REN - Riferimento** intero bene**RENS - Notizia sintetica** rifacimento**RENN - Notizia**

Nel 1898 scoppiò un incendio che danneggiò gravemente un'ala del convento. Nel 1920 Paolo Orsi, grande archeologo, sollecitò un intervento di restauro sul polittico vivariniano. Nel 1923 la Soprintendenza per l'arte Medievale e Moderna di Napoli (competente allora anche per la Calabria) dispose il restauro del polittico che fu eseguito da Riccardo De Bacci Venuti di Arezzo.

RENF - Fonte scheda A digitalizzata**REL - CRONOLOGIA, ESTREMO REMOTO****RELS - Secolo** XIX**RELI - Data** 1898**REV - CRONOLOGIA, ESTREMO RECENTE****REVS - Secolo** XX**REVI - Data** 1920**RE - NOTIZIE STORICHE****REN - NOTIZIA****REN - Riferimento** intero bene**RENS - Notizia sintetica** STATO DELL'ARTE**RENN - Notizia**

Nel 1926 nacque un comitato per commemorare il settimo centenario della morte di S. Francesco d'Assisi. Questo comitato promosse anche la pubblicazione di un opuscolo sui conventi francescani di Morano, curato da Biagio Cappelli già noto tra gli studiosi dell'arte in Calabria. Nella parte dell'opuscolo dedicato al complesso conclude come di seguito riportato: " Tutto l'editicio ha bisogno di restauri per essere salvato dalla distruzione che inesorabilmente incombe sui monumenti lasciati in abbandono. E nell'abbandono più completo è questa testimonianza insigne dell'arte calabrese quattrocentesca elevata al cielo come una preghiera fervida dalle anonime nostre maestranze locali. La chiesa poi ha bisogno di ancor più urgenti restauri per tutelare, oltre essa stessa, anche la sicurezza e la conservazione delle tante ed insigne opere d'arte in essa custodite. Le quali dormono ora

coperte dalla polvere e dalle tracce dei secoli e si sciupano giorno per giorno, sempre di più

RENF - Fonte scheda A digitalizzata

REL - CRONOLOGIA, ESTREMO REMOTO

RELS - Secolo XX

RELI - Data 1926

REV - CRONOLOGIA, ESTREMO RECENTE

REVS - Secolo XX

REVI - Data 1926

RE - NOTIZIE STORICHE

REN - NOTIZIA

RENR - Riferimento intero bene

RENS - Notizia sintetica STATO DELL'ARTE

RENN - Notizia Tutto questo è dimenticato. Ma ora è tempo che questa chiesa francescana, che anche per quello che contiene, fa parte del più interessante passato artistico, venga presa in maggior considerazione e tenuta in maggiore conto. E per dovere e per orgoglio. Dovere perché bisogna mantenere all'ammirazione ed alle esigenze dello studio severo opere di sommo pregio artistico e di grande interesse storico. Orgoglio perché mette in grado di mostrare a quanti ritengono la Calabria ima terra da civilizzare che anche da noi- accanto alle opere che ci sono venute da fuori - surse ed alta fiammeggiò nei secoli la fiaccola dell'arte nostra che fiori in opere superbamente belle che ci mostrano la valentia e la perizia tecnica degli artisti locali".

RENF - Fonte BIL(3)

REL - CRONOLOGIA, ESTREMO REMOTO

RELS - Secolo XX

REV - CRONOLOGIA, ESTREMO RECENTE

REVS - Secolo XX

RE - NOTIZIE STORICHE

REN - NOTIZIA

RENR - Riferimento intero bene

RENS - Notizia sintetica restauro

RENN - Notizia Passarono molti anni fino a quando nel 1943, per iniziativa dell'ingegnere Aldo Mainieri che con delle lettere al prof. Emilio Lavagnino, ispettore superiore della Direzione Generale della Antichità e Belle Arti, del Ministero della Pubblica Istruzione, si pose il problema del recupero del S. Bernardino e si fondò un apposito Comitato per il restauro della chiesa e del convento.

RENF - Fonte scheda A digitalizzata

REL - CRONOLOGIA, ESTREMO REMOTO

RELS - Secolo XX

RELI - Data 1943

REV - CRONOLOGIA, ESTREMO RECENTE

REVS - Secolo XX

REVI - Data 1943

RE - NOTIZIE STORICHE

REN - NOTIZIA**REN R - Riferimento** intero bene**RENS - Notizia sintetica** restauro**RENN - Notizia**

Il prof Lavagnino, nel 1946, visitò il monumento e dispose prima, un finanziamento esiguo e, successivamente, un finanziamento più consistente che rese finalmente possibile il restauro integrale. I lavori di restauro avvennero tra il 1949 e il 1951 mirabilmente condotti con tenacia e passione dall'architetto Gisberto Martelli, Soprintendente ai Monumenti e Gallerie di Cosenza. Affinché il monumento ritrovasse le vecchie e originarie sembianze fu necessario eliminare tutte le superfetazioni settecentesche ed ottocentesche.

RENF - Fonte All.C3 scheda A digitalizzata**REL - CRONOLOGIA, ESTREMO REMOTO****RELS - Secolo** XX**RELI - Data** 1946**REV - CRONOLOGIA, ESTREMO RECENTE****REVS - Secolo** XX**REVI - Data** 1951**RE - NOTIZIE STORICHE****REN - NOTIZIA****REN R - Riferimento** intero bene**RENN - Notizia**

Gli anni successivi al restauro furono caratterizzati da un completo disinteresse per qualsiasi intervento di manutenzione, sia della chiesa che del monastero, determinando lo stato di dissesto in cui l'una e l'altro sono venuti a trovarsi in questi ultimi anni. Verso la fine degli anni Ottanta fu necessario quindi, un nuovo intervento, un nuovo progetto di restauro che doveva prevedere un adeguato consolidamento strutturale dell'intero complesso ed un recupero più attento ad alcune particolarità che erano sfuggite nel precedente restauro.

RENF - Fonte scheda A digitalizzata**REL - CRONOLOGIA, ESTREMO REMOTO****RELS - Secolo** XX**REV - CRONOLOGIA, ESTREMO RECENTE****REVS - Secolo** XX**RE - NOTIZIE STORICHE****REN - NOTIZIA****REN R - Riferimento** intero bene**RENS - Notizia sintetica** restauro**RENN - Notizia**

Il consolidamento é stato effettuato da poco, inoltre é stato rifatto l'intonaco estemo della chiesa ottenendo preziosi effetti cromatici. Tali lavori sono stati intrapresi dalla Soprintendenza di Cosenza. Gli ultimi lavori vengono fatti nel 1996 da parte del comune di Morano Calabro; questi consistono nella pavimentazione della chiesa e del portico, nella pulitura del soffitto ligneo "carenato" e del portone e nella pittura della chiesa. Tuttavia, oggi bisognerebbe riprendere e condurre a termine i lavori affinché il monumento possa riacquistare la sua vitalità originaria.

RENF - Fonte scheda A digitalizzata

REL - CRONOLOGIA, ESTREMO REMOTO

RELS - Secolo	XX
---------------	----

REV - CRONOLOGIA, ESTREMO RECENTE

REVS - Secolo	XX
---------------	----

REVI - Data	1996
-------------	------

PN - PIANTA

PNR - Riferimento alla parte	CHIESA
------------------------------	--------

PNT - PIANTA

PNTS - Schema	abside
---------------	--------

PNTF - Forma	QUADRATA
--------------	----------

PN - PIANTA

PNR - Riferimento alla parte	CHIESA
------------------------------	--------

PNT - PIANTA

PNTF - Forma	RETTANGOLARE
--------------	--------------

PN - PIANTA

PNR - Riferimento alla parte	CONVENTO
------------------------------	----------

PNT - PIANTA

PNTF - Forma	QUADRATO
--------------	----------

SV - STRUTTURE VERTICALI**SVC - TECNICA COSTRUTTIVA**

SVCM - Materiali	pietra e malta
------------------	----------------

SO - STRUTTURE DI ORIZZONTAMENTO**SOF - TIPO**

SOFG - Genere	volta
---------------	-------

SOFF - Forma	a crociera
--------------	------------

SO - STRUTTURE DI ORIZZONTAMENTO**SOF - TIPO**

SOFG - Genere	volta
---------------	-------

SOFF - Forma	a botte
--------------	---------

SO - STRUTTURE DI ORIZZONTAMENTO**SOF - TIPO**

SOFG - Genere	solai
---------------	-------

SOE - STRUTTURA

SOES - Specificazioni tecniche	IN LEGNO,ACCIAIO E IN LATERIZI
--------------------------------	--------------------------------

CP - COPERTURE**CPF - CONFIGURAZIONE ESTERNA**

CPF - Genere	TETTI E PSEUDOT
--------------	-----------------

CPC - STRUTTURA E TECNICA

CPCT - Struttura primaria	ORDITURA IN LEGNO
---------------------------	-------------------

CPM - MANTO DI COPERTURA

CPMQ - Qualificazione del tipo	coppi
--------------------------------	-------

SC - SCALE**SCS - SCHEMA STRUTTURALE**

SCST - Tipo RAMPANTI

SCSM - Materiali muratura

PV - PAVIMENTI E PAVIMENTAZIONI**PVM - PAVIMENTI E PAVIMENTAZIONI**

PVMU - Ubicazione CHIESA

PVMG - Genere PIETRA CALCAREA

LI - ISCRIZIONI, LAPIDI, STEMMI**LSI - ISCRIZIONI, LAPIDI, STEMMI**

LSIU - Ubicazione interna (chiesa)

LSIG - Genere lapide

LSIT - Tipo Memoria della consacrazione del 1485

LSI - ISCRIZIONI, LAPIDI, STEMMI

LSIU - Ubicazione interna (chiesa)

LSIG - Genere stemma

LSIT - Tipo Araldico della famiglia Sanseverino

CO - CONSERVAZIONE**STC - STATO DI CONSERVAZIONE**

STCR - Riferimento alla parte strutture sotterranee

STCC - Stato di conservazione buono

STC - STATO DI CONSERVAZIONE

STCR - Riferimento alla parte strutture murarie

STCC - Stato di conservazione buono

STC - STATO DI CONSERVAZIONE

STCR - Riferimento alla parte coperture

STCC - Stato di conservazione buono

STC - STATO DI CONSERVAZIONE

STCR - Riferimento alla parte solai

STCC - Stato di conservazione buono

STC - STATO DI CONSERVAZIONE

STCR - Riferimento alla parte volte e soffitti

STCC - Stato di conservazione buono

STC - STATO DI CONSERVAZIONE

STCR - Riferimento alla

parte	pavimenti
STCC - Stato di conservazione	mediocre
STC - STATO DI CONSERVAZIONE	
STCR - Riferimento alla parte	decorazioni
STCC - Stato di conservazione	cattivo
STC - STATO DI CONSERVAZIONE	
STCR - Riferimento alla parte	intonaci interni
STCC - Stato di conservazione	buono
STC - STATO DI CONSERVAZIONE	
STCR - Riferimento alla parte	infissi
STCC - Stato di conservazione	buono
RS - RESTAURI	
RST - RESTAURI	
RSTI - Data inizio	1717
RSTT - Tipo di intervento	Rifacimento della facciata. Murato il portico, apertura di una sola arcata per accedere alla porta d'ingresso della Chiesa
RST - RESTAURI	
RSTI - Data inizio	1843
RSTT - Tipo di intervento	Realizzazione del ballatoio sopra la porta d'ingresso
RST - RESTAURI	
RSTI - Data inizio	1949
RSTF - Data fine	1951
RSTT - Tipo di intervento	Lavori di restauro da parte della Soprintendenza ai Monumenti e Gallerie di Cosenza. I lavori, diretti dall'arch. Gisberto Martelli, consistettero nell'eliminare le aggiunte settecentesche ed ottocentesche cosicché il monumento ritrovò il suo volto originario.
RST - RESTAURI	
RSTI - Data inizio	1956
RSTT - Tipo di intervento	Lavori di piccole entità
RST - RESTAURI	
RSTT - Tipo di intervento	Fine anni 80 - Ultimi lavori di Consolidamento e Restauri da parte della Soprintendenza di Cosenza - Consolidamento strutturale dell'intero complesso e rifacimento dell'intonaco estemo ed interno della Chiesa
RST - RESTAURI	
RSTI - Data inizio	1996
RSTT - Tipo di intervento	Lavori da parte del Comune di Morano C.: pavimentazione chiesa e portico, pulitura soffitto ligneo "carenato", pulitura portone chiesa, pittura chiesa.

US - UTILIZZAZIONI

USA - USO ATTUALE

USAR - Riferimento alla parte	intero bene
USAD - Uso	DISUSO

USO - USO STORICO

USOR - Riferimento alla parte	intero bene
USOD - Uso	chiesa

TU - CONDIZIONE GIURIDICA E VINCOLI**CDG - CONDIZIONE GIURIDICA**

CDGG - Indicazione generica	proprietà mista privata/ecclesiastica
------------------------------------	---------------------------------------

DO - FONTI E DOCUMENTI DI RIFERIMENTO**FTA - DOCUMENTAZIONE FOTOGRAFICA**

FTAX - Genere	documentazione allegata
FTAP - Tipo	positivo b/n
FTAN - Codice identificativo	1800133961_f_02

FTA - DOCUMENTAZIONE FOTOGRAFICA

FTAX - Genere	documentazione allegata
FTAP - Tipo	positivo b/n
FTAN - Codice identificativo	1800133961_f_03

FTA - DOCUMENTAZIONE FOTOGRAFICA

FTAX - Genere	documentazione allegata
FTAP - Tipo	positivo b/n
FTAN - Codice identificativo	1800133961-A42455

FTA - DOCUMENTAZIONE FOTOGRAFICA

FTAX - Genere	documentazione allegata
FTAP - Tipo	positivo b/n
FTAN - Codice identificativo	1800133961-A42456

FTA - DOCUMENTAZIONE FOTOGRAFICA

FTAX - Genere	documentazione allegata
FTAP - Tipo	positivo b/n
FTAN - Codice identificativo	1800133961-A42457

FTA - DOCUMENTAZIONE FOTOGRAFICA

FTAX - Genere	documentazione allegata
FTAP - Tipo	positivo b/n
FTAN - Codice identificativo	1800133961-A42458

FTA - DOCUMENTAZIONE FOTOGRAFICA

FTAX - Genere	documentazione allegata
FTAP - Tipo	positivo b/n
FTAN - Codice identificativo	1800133961-A42459

FTA - DOCUMENTAZIONE FOTOGRAFICA

FTAX - Genere	documentazione allegata
----------------------	-------------------------

FTAP - Tipo	positivo colore
FTAN - Codice identificativo	1800133961-A42460
FTA - DOCUMENTAZIONE FOTOGRAFICA	
FTAX - Genere	documentazione allegata
FTAP - Tipo	positivo colore
FTAN - Codice identificativo	1800133961-A42461
FTA - DOCUMENTAZIONE FOTOGRAFICA	
FTAX - Genere	documentazione allegata
FTAP - Tipo	positivo colore
FTAN - Codice identificativo	1800133961-A42462
FTA - DOCUMENTAZIONE FOTOGRAFICA	
FTAX - Genere	documentazione allegata
FTAP - Tipo	positivo colore
FTAN - Codice identificativo	1800133961-A42463
FTA - DOCUMENTAZIONE FOTOGRAFICA	
FTAX - Genere	documentazione allegata
FTAP - Tipo	positivo colore
FTAN - Codice identificativo	1800133961-A42464
FTA - DOCUMENTAZIONE FOTOGRAFICA	
FTAX - Genere	documentazione allegata
FTAP - Tipo	positivo colore
FTAN - Codice identificativo	1800133961-A42465
FTA - DOCUMENTAZIONE FOTOGRAFICA	
FTAX - Genere	documentazione allegata
FTAP - Tipo	positivo colore
FTAN - Codice identificativo	1800133961-A42466
FTA - DOCUMENTAZIONE FOTOGRAFICA	
FTAX - Genere	documentazione allegata
FTAP - Tipo	positivo colore
FTAN - Codice identificativo	1800133961-A42467
FTA - DOCUMENTAZIONE FOTOGRAFICA	
FTAX - Genere	documentazione allegata
FTAP - Tipo	positivo colore
FTAN - Codice identificativo	1800133961-A42468
FTA - DOCUMENTAZIONE FOTOGRAFICA	
FTAX - Genere	documentazione allegata
FTAP - Tipo	positivo colore
FTAN - Codice identificativo	1800133961-A42469
FTA - DOCUMENTAZIONE FOTOGRAFICA	
FTAX - Genere	documentazione allegata
FTAP - Tipo	positivo colore
FTAN - Codice identificativo	1800133961-A42470

FTA - DOCUMENTAZIONE FOTOGRAFICA

FTAX - Genere	documentazione allegata
----------------------	-------------------------

FTAP - Tipo	positivo colore
--------------------	-----------------

FTAN - Codice identificativo	1800133961-A42471
-------------------------------------	-------------------

FTA - DOCUMENTAZIONE FOTOGRAFICA

FTAX - Genere	documentazione allegata
----------------------	-------------------------

FTAP - Tipo	positivo colore
--------------------	-----------------

FTAN - Codice identificativo	1800133961-A42472
-------------------------------------	-------------------

FTA - DOCUMENTAZIONE FOTOGRAFICA

FTAX - Genere	documentazione allegata
----------------------	-------------------------

FTAP - Tipo	positivo colore
--------------------	-----------------

FTAN - Codice identificativo	1800133961-A42473
-------------------------------------	-------------------

FTA - DOCUMENTAZIONE FOTOGRAFICA

FTAX - Genere	documentazione allegata
----------------------	-------------------------

FTAP - Tipo	positivo colore
--------------------	-----------------

FTAN - Codice identificativo	1800133961-A42474
-------------------------------------	-------------------

FTA - DOCUMENTAZIONE FOTOGRAFICA

FTAX - Genere	documentazione allegata
----------------------	-------------------------

FTAP - Tipo	positivo colore
--------------------	-----------------

FTAN - Codice identificativo	1800133961-A42475
-------------------------------------	-------------------

FTA - DOCUMENTAZIONE FOTOGRAFICA

FTAX - Genere	documentazione allegata
----------------------	-------------------------

FTAP - Tipo	positivo colore
--------------------	-----------------

FTAN - Codice identificativo	1800133961-A42476
-------------------------------------	-------------------

FTA - DOCUMENTAZIONE FOTOGRAFICA

FTAX - Genere	documentazione allegata
----------------------	-------------------------

FTAP - Tipo	positivo colore
--------------------	-----------------

FTAN - Codice identificativo	1800133961-A42477
-------------------------------------	-------------------

FTA - DOCUMENTAZIONE FOTOGRAFICA

FTAX - Genere	documentazione allegata
----------------------	-------------------------

FTAP - Tipo	positivo colore
--------------------	-----------------

FTAN - Codice identificativo	1800133961-A42478
-------------------------------------	-------------------

FTA - DOCUMENTAZIONE FOTOGRAFICA

FTAX - Genere	documentazione allegata
----------------------	-------------------------

FTAP - Tipo	positivo colore
--------------------	-----------------

FTAN - Codice identificativo	1800133961-A42479
-------------------------------------	-------------------

FTA - DOCUMENTAZIONE FOTOGRAFICA

FTAX - Genere	documentazione allegata
----------------------	-------------------------

FTAP - Tipo	positivo colore
--------------------	-----------------

FTAN - Codice identificativo	1800133961-A42480
-------------------------------------	-------------------

FTA - DOCUMENTAZIONE FOTOGRAFICA

FTAX - Genere	documentazione allegata
----------------------	-------------------------

FTAP - Tipo	positivo colore
FTAN - Codice identificativo	1800133961-A42481
FTA - DOCUMENTAZIONE FOTOGRAFICA	
FTAX - Genere	documentazione allegata
FTAP - Tipo	positivo colore
FTAN - Codice identificativo	1800133961-A42482
DRA - DOCUMENTAZIONE GRAFICA	
DRAX - Genere	documentazione allegata
DRAT - Tipo	estratto mappa catastale
DRAN - Codice identificativo	1800133961_d_01
DRA - DOCUMENTAZIONE GRAFICA	
DRAX - Genere	documentazione allegata
DRAT - Tipo	disegno
DRAN - Codice identificativo	1800133961_d_02
DRA - DOCUMENTAZIONE GRAFICA	
DRAX - Genere	documentazione allegata
DRAT - Tipo	rilievo
DRAN - Codice identificativo	1800133961_d_03
DRA - DOCUMENTAZIONE GRAFICA	
DRAX - Genere	documentazione allegata
DRAT - Tipo	rilievo
DRAN - Codice identificativo	1800133961_d_04
DRA - DOCUMENTAZIONE GRAFICA	
DRAX - Genere	documentazione allegata
DRAT - Tipo	rilievo
DRAN - Codice identificativo	1800133961_d_05
DRA - DOCUMENTAZIONE GRAFICA	
DRAX - Genere	documentazione allegata
DRAT - Tipo	rilievo
DRAN - Codice identificativo	1800133961_d_06
DRA - DOCUMENTAZIONE GRAFICA	
DRAX - Genere	documentazione allegata
DRAT - Tipo	rilievo
DRAN - Codice identificativo	1800133961_d_07
DRA - DOCUMENTAZIONE GRAFICA	
DRAX - Genere	documentazione allegata
DRAT - Tipo	rilievo

DRAN - Codice identificativo	1800133961_d_08
DRA - DOCUMENTAZIONE GRAFICA	
DRAX - Genere	documentazione allegata
DRAT - Tipo	rilievo
DRAN - Codice identificativo	1800133961_d_09
DRA - DOCUMENTAZIONE GRAFICA	
DRAX - Genere	documentazione allegata
DRAT - Tipo	rilievo
DRAN - Codice identificativo	1800133961_d_10
DRA - DOCUMENTAZIONE GRAFICA	
DRAX - Genere	documentazione allegata
DRAT - Tipo	rilievo
DRAN - Codice identificativo	1800133961_d_11
DRA - DOCUMENTAZIONE GRAFICA	
DRAX - Genere	documentazione allegata
DRAT - Tipo	rilievo
DRAN - Codice identificativo	1800133961_d_12
DRA - DOCUMENTAZIONE GRAFICA	
DRAX - Genere	documentazione allegata
DRAT - Tipo	rilievo
DRAN - Codice identificativo	1800133961_d_13
DRA - DOCUMENTAZIONE GRAFICA	
DRAX - Genere	documentazione allegata
DRAT - Tipo	rilievo
DRAN - Codice identificativo	1800133961_d_14
DRA - DOCUMENTAZIONE GRAFICA	
DRAX - Genere	documentazione allegata
DRAT - Tipo	rilievo
DRAN - Codice identificativo	1800133961_d_15
DRA - DOCUMENTAZIONE GRAFICA	
DRAX - Genere	documentazione allegata
DRAT - Tipo	rilievo
DRAN - Codice identificativo	1800133961_d_16
DRA - DOCUMENTAZIONE GRAFICA	
DRAX - Genere	documentazione allegata
DRAT - Tipo	rilievo

DRAN - Codice identificativo	1800133961_d_17
DRA - DOCUMENTAZIONE GRAFICA	
DRAX - Genere	documentazione allegata
DRAT - Tipo	rilievo
DRAN - Codice identificativo	1800133961_d_18
DRA - DOCUMENTAZIONE GRAFICA	
DRAX - Genere	documentazione allegata
DRAT - Tipo	rilievo
DRAN - Codice identificativo	1800133961_d_19
DRA - DOCUMENTAZIONE GRAFICA	
DRAX - Genere	documentazione allegata
DRAT - Tipo	rilievo
DRAN - Codice identificativo	1800133961_d_20
DRA - DOCUMENTAZIONE GRAFICA	
DRAX - Genere	documentazione allegata
DRAT - Tipo	rilievo
DRAN - Codice identificativo	1800133961_d_21
DRA - DOCUMENTAZIONE GRAFICA	
DRAX - Genere	documentazione allegata
DRAT - Tipo	rilievo
DRAN - Codice identificativo	1800133961_d_22
DRA - DOCUMENTAZIONE GRAFICA	
DRAX - Genere	documentazione allegata
DRAT - Tipo	rilievo
DRAN - Codice identificativo	1800133961_d_23
DRA - DOCUMENTAZIONE GRAFICA	
DRAX - Genere	documentazione allegata
DRAT - Tipo	rilievo
DRAN - Codice identificativo	1800133961_d_24
DRA - DOCUMENTAZIONE GRAFICA	
DRAX - Genere	documentazione allegata
DRAT - Tipo	rilievo
DRAN - Codice identificativo	1800133961_d_25
DRA - DOCUMENTAZIONE GRAFICA	
DRAX - Genere	documentazione allegata
DRAT - Tipo	rilievo

DRAN - Codice identificativo	1800133961_d_26
DRA - DOCUMENTAZIONE GRAFICA	
DRAX - Genere	documentazione allegata
DRAT - Tipo	rilievo
DRAN - Codice identificativo	1800133961_d_27
DRA - DOCUMENTAZIONE GRAFICA	
DRAX - Genere	documentazione allegata
DRAT - Tipo	rilievo
DRAN - Codice identificativo	1800133961_d_28
DRA - DOCUMENTAZIONE GRAFICA	
DRAX - Genere	documentazione allegata
DRAT - Tipo	rilievo
DRAN - Codice identificativo	1800133961_d_29
DRA - DOCUMENTAZIONE GRAFICA	
DRAX - Genere	documentazione allegata
DRAT - Tipo	rilievo
DRAN - Codice identificativo	1800133961_d_30
FNT - FONTI E DOCUMENTI	
FNTP - Tipo	scheda a digitalizzata
FNTD - Data	NR
FNTN - Nome archivio	SBAP-CS
FNTS - Posizione	NR
FNTI - Codice identificativo	SchAdig_1800133961.compre
BIB - BIBLIOGRAFIA	
BIBX - Genere	bibliografia di corredo
BIBA - Autore	Caldora U.
BIBD - Anno di edizione	1960
BIBH - Sigla per citazione	00000175
BIB - BIBLIOGRAFIA	
BIBX - Genere	bibliografia di corredo
BIBA - Autore	Barillaro E.
BIBD - Anno di edizione	1976
BIBH - Sigla per citazione	00000004
BIB - BIBLIOGRAFIA	
BIBX - Genere	bibliografia di corredo
BIBA - Autore	Mainieri B.
BIBD - Anno di edizione	1994
BIBH - Sigla per citazione	00000200

BIL - Citazione completa	Michela Mele, Morano Calabro Passeggiate in luoghi d'Arte, 1997
BIL - Citazione completa	Contrade, numero 2 — Luglio 1994
BIL - Citazione completa	Cappelli B., I conventi francescani in Morano Calabro, 1926
AD - ACCESSO AI DATI	
ADS - SPECIFICHE DI ACCESSO AI DATI	
ADSP - Profilo di accesso	1
ADSM - Motivazione	scheda contenente dati liberamente accessibili
CM - COMPILAZIONE	
CMP - COMPILAZIONE	
CMPD - Data	1997
CMPN - Nome	Di Benedetto, Pasquale
FUR - Funzionario responsabile	NR
RVM - TRASCRIZIONE PER INFORMATIZZAZIONE	
RVMD - Data	2015
RVMN - Nome	Fera, Simone
AGG - AGGIORNAMENTO - REVISIONE	
AGGD - Data	2020
AGGN - Nome	Battaglia, Laura
AGGR - Referente scientifico	Panzani, Laura
AGGF - Funzionario responsabile	De Santis, Maria
AGGF - Funzionario responsabile	Iacovino, Antonella
AN - ANNOTAZIONI	
OSS - Osservazioni	Per la descrizione completa del bene si rimanda alla scheda A digitalizzata presente in fonti e documenti. Aggiornamento (2020): Ottimizzazione e normalizzazione dei dati; aggiornamento dei campi relativi ai paragrafi CTSF, CTSN, GP.