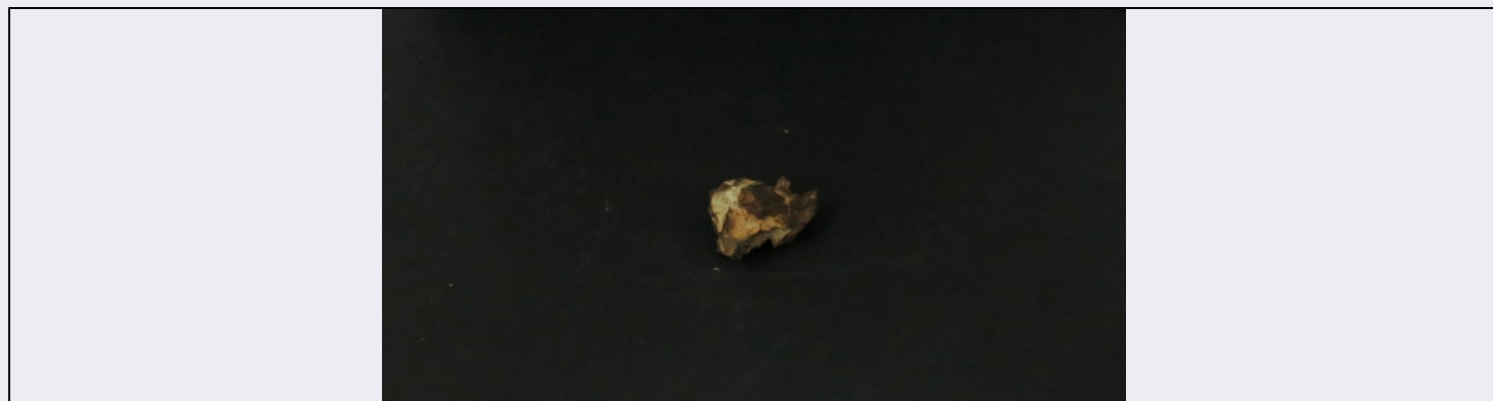


SCHEDA



CD - CODICI

TSK - Tipo scheda BNPL

LIR - Livello ricerca C

NCT - CODICE UNIVOCO

NCTR - Codice regione 09

NCTN - Numero catalogo generale 01142161

ESC - Ente schedatore UNIFI

ECP - Ente competente S155

AC - ALTRI CODICI

ACM - Codice museo MSN-Fi

ACI - Codice internazionale IT

ACO - Codice collezione Meteoriti

ACK - Codice campione G61747

OG - OGGETTO

OGT - OGGETTO

OGTD - Definizione Imilac Pallasite

SP - SISTEMATICA METEORITI

SPN - NOMENCLATURA

SPNN - Nome Imilac

SPNE - Genere Stony-iron

SPNC - Classe Pallasite

SPNG - Gruppo PAL-MG

SPNL - Fall/ Find find

SPND - Data 1822

SPT - TIPO

SPTT - Tipo non tipo

LR - DATI DI RACCOLTA

LRV - LOCALITA' DI RACCOLTA

LRVT - Tipo di localizzazione località di raccolta - dati storici

LRVK - Continente Sud America

LRVS - Stato	Cile
LRVE - Località estera	Atacama
LC - LOCALIZZAZIONE GEOGRAFICO-AMMINISTRATIVA	
PVC - LOCALIZZAZIONE GEOGRAFICO-AMMINISTRATIVA ATTUALE	
PVCS - Stato	Italia
PVCR - Regione	Toscana
PVCP - Provincia	FI
PVCC - Comune	Firenze
LDC - COLLOCAZIONE SPECIFICA	
LDCT - Tipologia	Istituto Museale
LDCQ - Qualificazione	Universitario
LDCN - Denominazione attuale	Complesso Universitario
UB - DATI PATRIMONIALI E COLLEZIONI	
INV - INVENTARIO	
INVD - Data	1943-1987
INVN - Numero	13763
STI - STIMA	
STI - STIMA	
COL - COLLEZIONI	
COLD - Denominazione	Antico magazzino
COLI	84
MT - DATI TECNICI	
MIS - MISURE	
MISU - Unità	g
MISG - Peso	5
DA - DATI ANALITICI	
DES - DESCRIZIONE	
DESO - Oggetto	Campione massivo
CO - CONSERVAZIONE	
STC - STATO DI CONSERVAZIONE	
STCC - Stato di conservazione	buono
TU - CONDIZIONE GIURIDICA E VINCOLI	
ACQ - ACQUISIZIONE	
ACQT - Tipo acquisizione	Ignota
CDG - CONDIZIONE GIURIDICA	
CDGG - Indicazione generica	proprietà Ente pubblico non territoriale
DO - FONTI E DOCUMENTI DI RIFERIMENTO	
FTA - DOCUMENTAZIONE FOTOGRAFICA	
FTAX - Genere	documentazione allegata
FTAP - Tipo	fotografia digitale (file)

FTAN - Codice identificativo	UNIFISMMSNMET13763
AD - ACCESSO AI DATI	
ADS - SPECIFICHE DI ACCESSO AI DATI	
ADSP - Profilo di accesso	2
ADSM - Motivazione	scheda contenente dati personali
CM - COMPILAZIONE	
CMP - COMPILAZIONE	
CMPD - Data	2019
CM PN - Nome	Fantoni Luciana
RSR - Referente scientifico	Fantoni Luciana
FUR - Funzionario responsabile	Zaccheddu Maria Pia
AN - ANNOTAZIONI	